

a-a断面
(銘盤配置イメージ)



記念碑9
【東京オリンピック大会優勝者銘盤】
H:2m W:54m

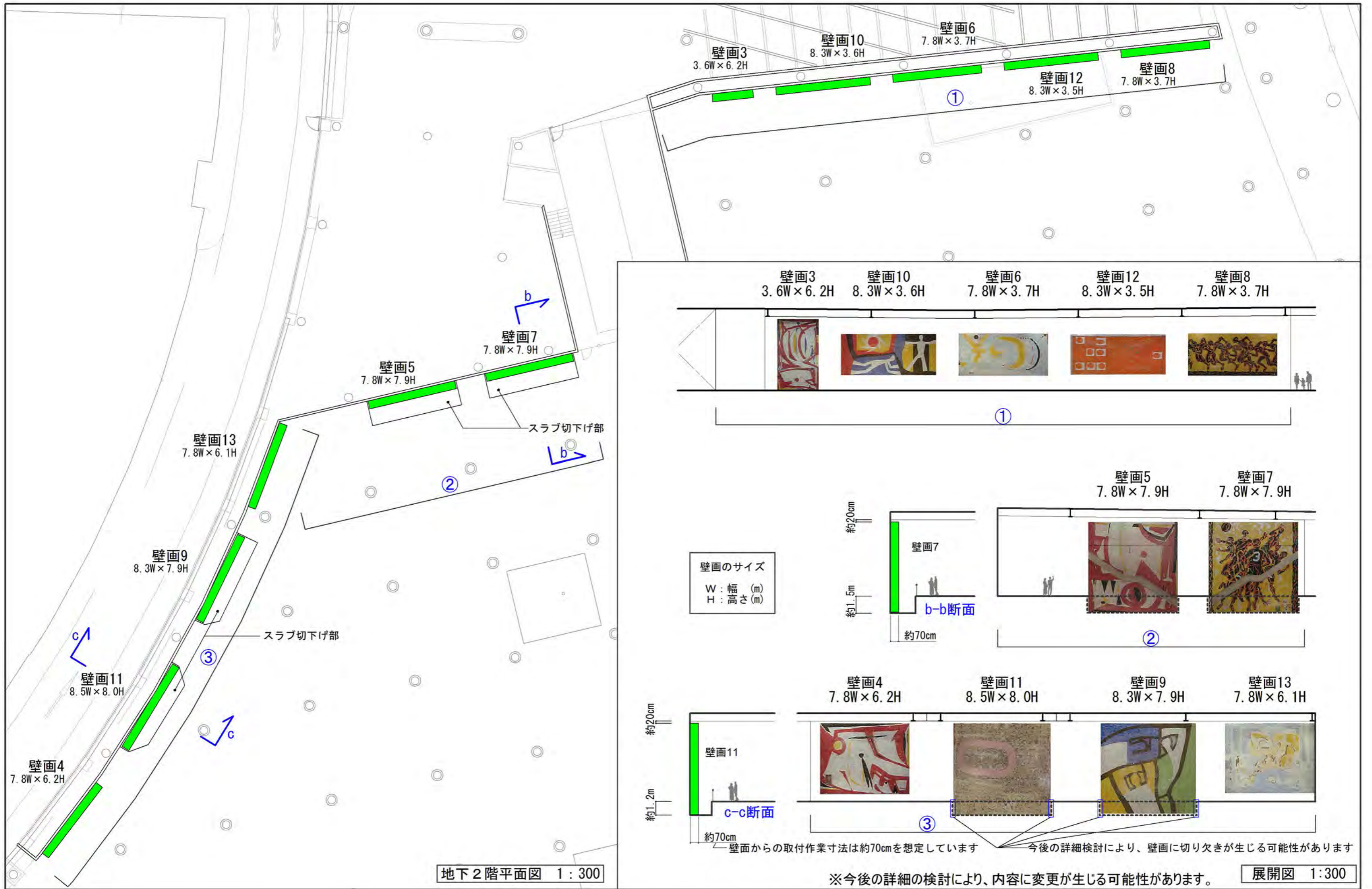


記念碑10
【1976年ユニバーシアード東京大会優勝者銘盤】
H:2.5m W:6m



記念碑11
【1991年第3回世界陸上競技選手権大会優勝者銘盤】
H:2.76m W:5.14m

※今後の詳細の検討により、内容に変更が生じる可能性があります。



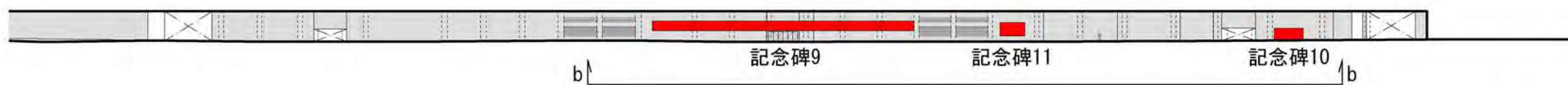


記念碑9
【東京オリンピック大会優勝者銘盤】
H:2m W:54m

記念碑11
【1991年第3回世界陸上競技
選手権大会優勝者銘盤】
H:2.76m W:5.14m

記念碑10
【1976年ユニバーシアード
東京大会優勝者銘盤】
H:2.5m W:6m

平面図 1:1000



a-a面 展開図 1:1000



b-b面 展開図 1:400



c-c断面
(銘盤配置イメージ)



記念碑9
【東京オリンピック大会優勝者銘盤】
H:2m W:54m

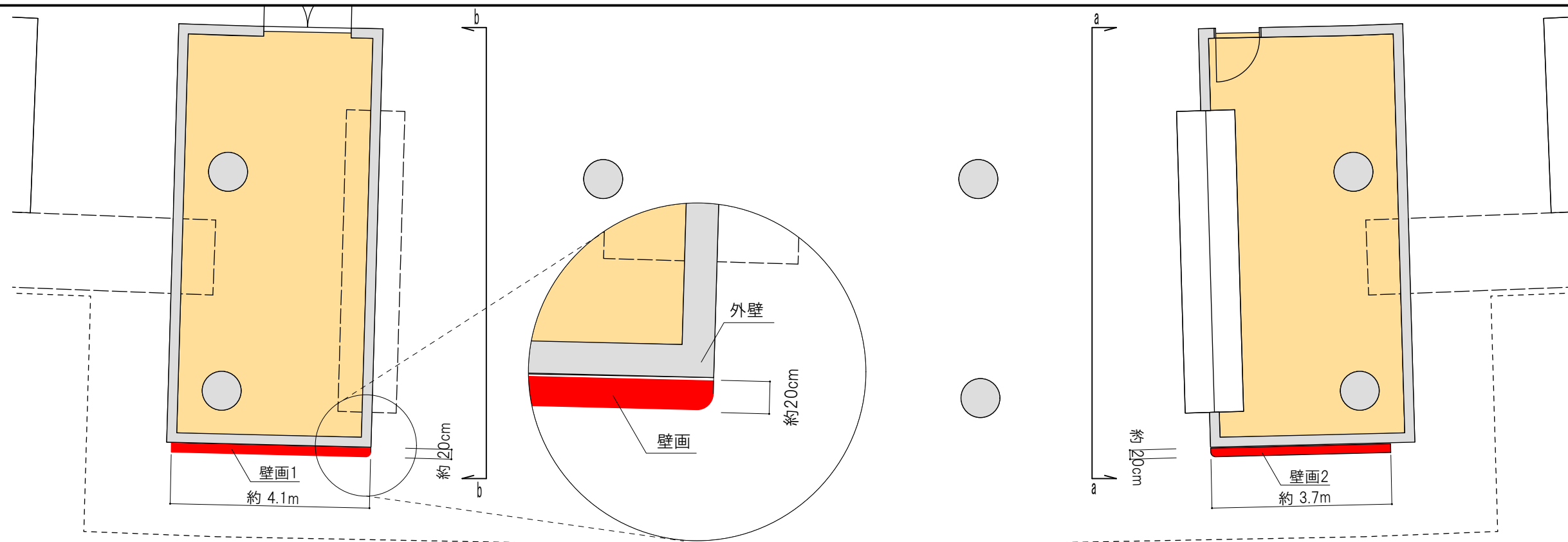


記念碑11
【1991年第3回世界陸上競技
選手権大会優勝者銘盤】
H:2.76m W:5.14m

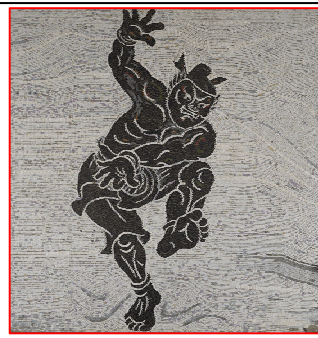


記念碑10
【1976年ユニバーシアード東京大会優勝者銘盤】
H:2.5m W:6m

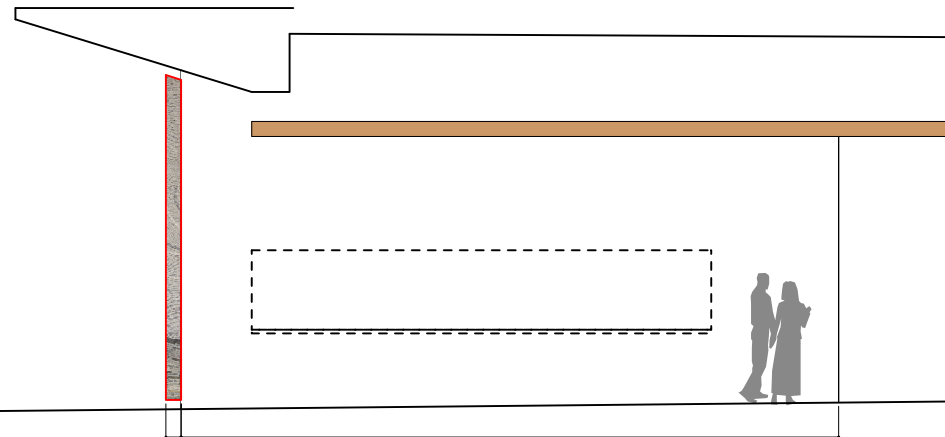
※今後の詳細の検討により、内容に変更が生じる可能性があります。



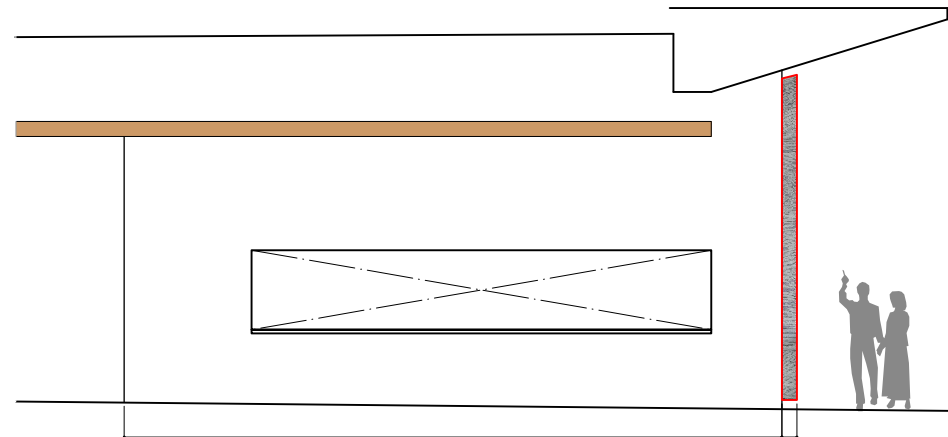
平面図 1:100



壁面1 約4.1m
【野見宿禰像】
正面H:4.3m W:4.1m



約20cm 約8.5m
b-b面



約8.5m 約20cm
a-a面



壁面2 約3.7m
【ギリシャの女神像】
正面H:4.3m W:3.7m



外壁展開図 1:100

壁面1・壁面2
小口

※今後の詳細の検討により、内容に変更が生じる可能性があります。