

※本工程は、現時点における予定です。

工事進捗状況① 建物全体

東

平成30年12月15日撮影



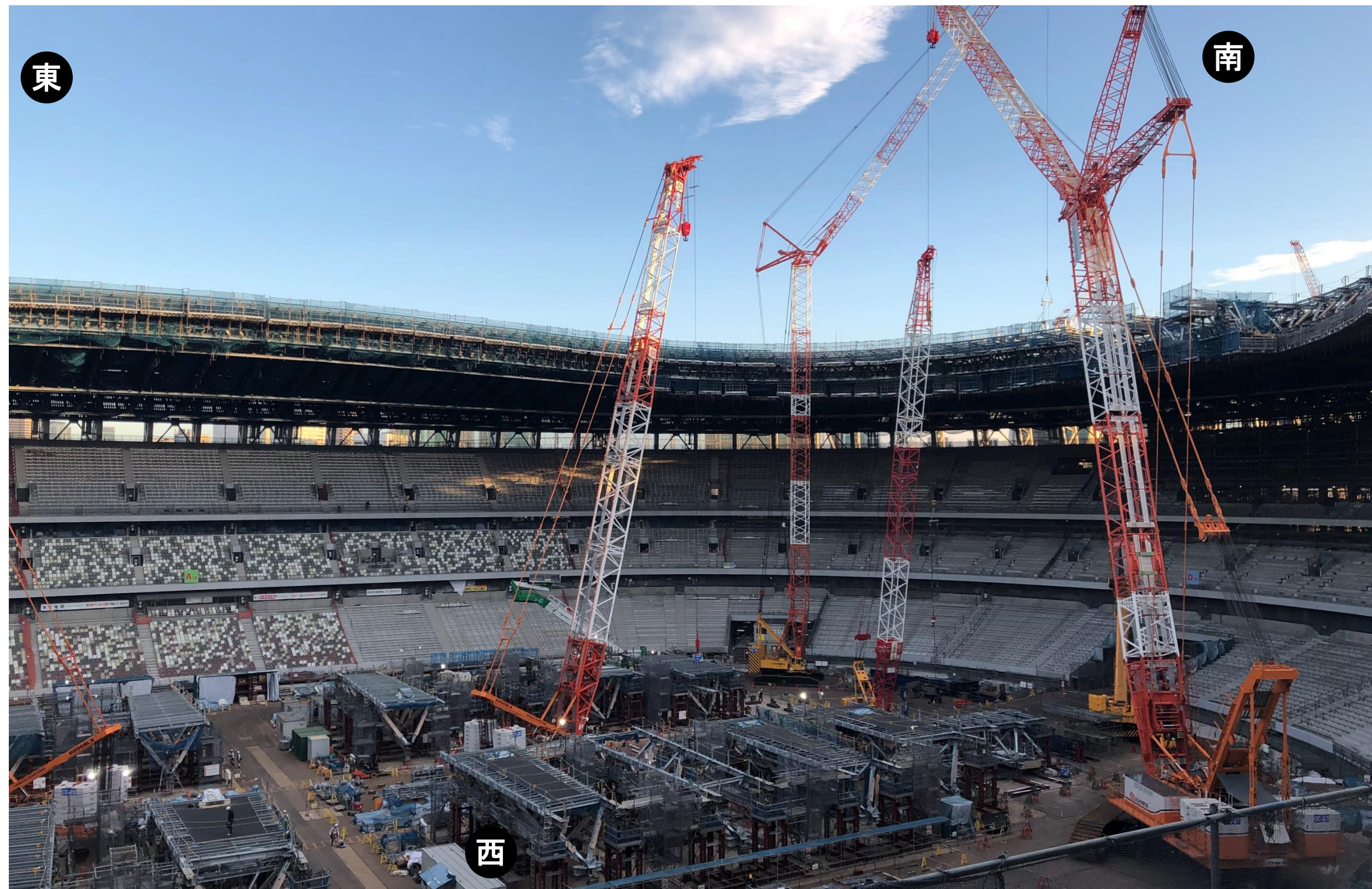
西

工事進捗状況② スタンド南東側

東

南

西

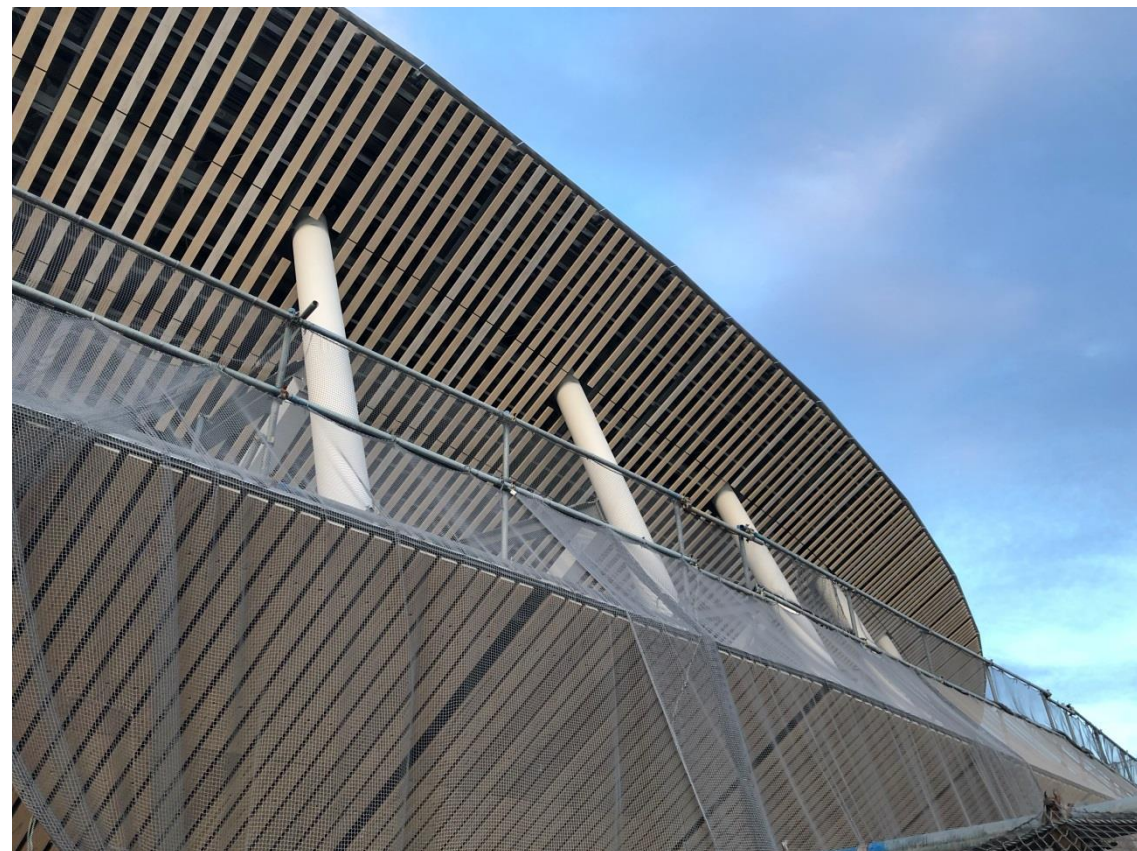


工事進捗状況③ スタンド西側



工事進捗状況④ 仕上工事（大庇・軒庇、観客席）

大庇・軒庇



観客席



工事進捗状況⑤ 仕上工事 (トイレ)

男子トイレ洗面

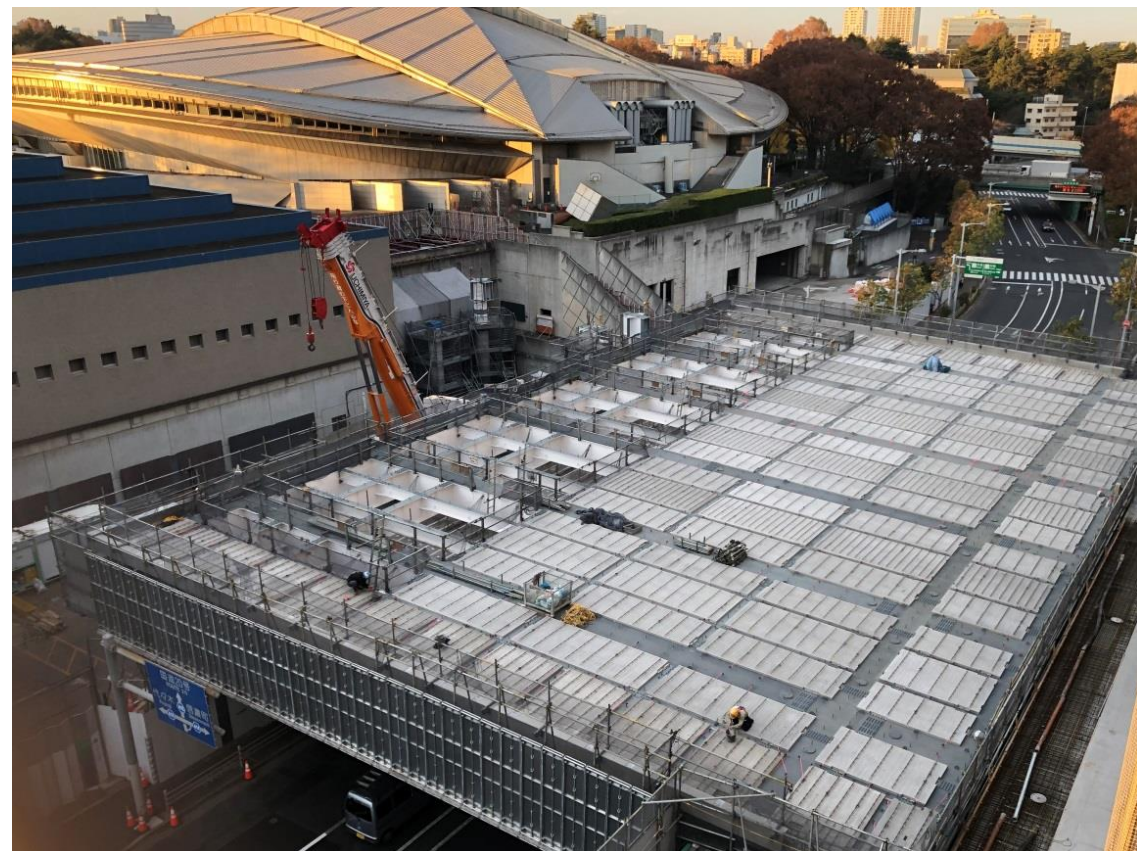


男子トイレ



工事進捗状況⑥ 歩行者デッキ工事

歩行者デッキ1号（東京体育館側）



歩行者デッキ2号（仙寿院交差点側）

