

ハイパフォーマンス スポーツの拠点として。

As a hub for "High performance excellence"



ハイパフォーマンススポーツセンター 施設マップ HPSC MAP



ハイパフォーマンススポーツセンターとは Japan High Performance Sport Center (HPSC)

「国立スポーツ科学センター(JISS)とナショナルトレーニングセンター(NTC)の連携」及び「日本オリンピック委員会(JOC)・日本パラリンピック委員会(JPC)、日本スポーツ振興センター(JSC)の連携」のために発足した組織です。

Japan High Performance Sport Center (HPSC) has been established for an integration of Japan Institute of Sports Sciences (JISS) and National Training Center (NTC) and for cooperation between Japanese Olympic Committee (JOC), Japanese Paralympic Committee (JPC), and Japan Sport Council (JSC).

THE OVERVIEW OF JAPAN HIGH PERFORMANCE SPORT CENTER

OVERVIEW

ハイパフォーマンススポーツとは、スポーツの卓越性 (Performance Excellence) を目指すスポーツ活動を意味します。ハイパフォーマンススポーツセンター (HPSC) は、オリンピック競技とパラリンピック競技を一体的に捉え、国立スポーツ科学センター (JISS) とナショナルトレーニングセンター (NTC) が持つスポーツ医・科学研究、スポーツ医・科学・情報サポート及び高度な科学的トレーニング環境を提供し、国内外のハイパフォーマンススポーツの強化に貢献しています。

"High performance sport" means performance excellence required at the highest level of international competition. The Japan High Performance Sport Center (HPSC) is taking an integrated approach by combining Olympic and Paralympic sports for strengthening international competitiveness in Japan. HPSC have two main facilities, Japan Institute of Sports Sciences (JISS) and National Training Center (NTC), for providing high quality of training venues with research and support programs in sports science, sports medicine, and sports information.

CONTENTS

<p>国立スポーツ科学センター (JISS) 施設紹介 — P05-06 Japan Institute of Sports Sciences (JISS)</p> <p>味の素ナショナルトレーニングセンター施設紹介 — P07-08 AJINOMOTO National Training Center (NTC)</p> <p>屋内トレーニングセンター・イースト (東館) 施設紹介 — P09-10 National Training Center Indoor Training Center (East)</p> <p>Athlete's Voice — P11-12</p> <p>国際競技力向上のための研究と支援 — P13-15 Research and support for enhancement of athletic performance</p> <p>スポーツ医・科学研究事業 スポーツ医・科学支援事業 スポーツ診療事業</p> <p>Sports Medicine / Science Research Programs Sports Medicine / Science Support Programs Sports Clinic Programs</p> <p>ハイパフォーマンスサポート事業 — P15 The High Performance Support Project</p> <p>ハイパフォーマンスセンターの基盤整備 — P16 Functional Development of Japan High Performance Sport Center</p> <p>女性アスリートの育成・支援プロジェクト — P16 Female Athletes Development & Support Projects</p>	<p>Athlete's Voice — P17-18</p> <p>競技力強化のための連携・協働 — P19-20 Cooperation and collaboration</p> <p>ハイパフォーマンスセンターネットワークの構築事業 オリンピック・パラリンピック競技の統合強化支援事業 ハイパフォーマンス統括人材の育成支援事業</p> <p>High Performance Center Networking Project Integration Enhancement Support Program for Olympic and Paralympic Sports High Performance Human Resources Development Project</p> <p>次世代トップアスリートの育成・強化 — P21-22 For Next-gen Athlete Development Project</p> <p>次世代ターゲットスポーツの育成支援事業 有望アスリート海外強化支援事業 アスリートパスウェイの戦略的支援事業 女性アスリートの強化支援事業</p> <p>Target Olympic and Paralympic Sports Project Athlete Hone Project Athlete Pathway Development Project Performance Development in Women's Sports Project</p>
--	---

この3事業は、スポーツ庁委託事業としてJSCが実施しています。
The above three projects are the Japan Sports Agency commissioned projects.



国立スポーツ科学センター JISS Japan Institute of Sports Sciences (JISS)

スポーツ医・科学の研究施設、トレーニング施設等で構成され、最新器具・機材を活用し、より効果的・効率的にスポーツ医・科学研究、支援を行うための施設です。

The JISS has training facilities, sports medicine & science facilities and etc. All facilities works as one to create a scientifically advance training environment.



味の素ナショナルトレーニングセンター AJINOMOTO National Training Center (NTC)

屋内トレーニングセンター・ウエスト (西館) 等の競技別専用練習場及び宿泊施設で構成される、トップレベルの競技者が同一拠点で集中的・継続的にトレーニングを行うための施設です。

The NTC serves as a centralized training center for top athletes.
※NTC had adopted naming rights, as "AJINOMOTO National Training Center".



ナショナルトレーニングセンター 屋内トレーニングセンター・イースト (東館) National Training Center Indoor Training Center (East)

オリンピック競技とパラリンピック競技の一体的な拠点として2019年に完成しました。

It was constructed in 2019 as training facilities for Olympic and Palalympic sports.



国際競技力向上のための研究と支援 Research and support for enhancement of athletic performance

スポーツ科学・医学・情報など先端的研究のもと、各分野の研究者、医師等の専門家集団が連携しあって我が国の国際競技力向上のための支援に取り組んでいます。

A team of specialists including reseachers and medical practitioners uses the latest facilities, instruments, and machinery to provide support for enhancement of athletic performance.



ハイパフォーマンスサポート事業 The High Performance Support Project

ハイパフォーマンスセンターの基盤整備 Functional development of Japan High Performance Sport Center

女性アスリートの育成・支援プロジェクト Female Athletes Development & Support Projects

この3事業は、スポーツ庁委託事業としてJSCが実施しています。
These three projects are the Japan Sports Agency commissioned projects.



競技力強化のための連携・協働 Cooperation and collaboration

ハイパフォーマンスセンターネットワークの構築、オリンピック・パラリンピック競技の統合強化支援、ハイパフォーマンス統括人材の育成支援等を行っています。

High Performance Center Networking Project, Integration Enhancement Support Program for Olympic and Paralympic Sports, High Performance Human Resources Development Project are conducted.



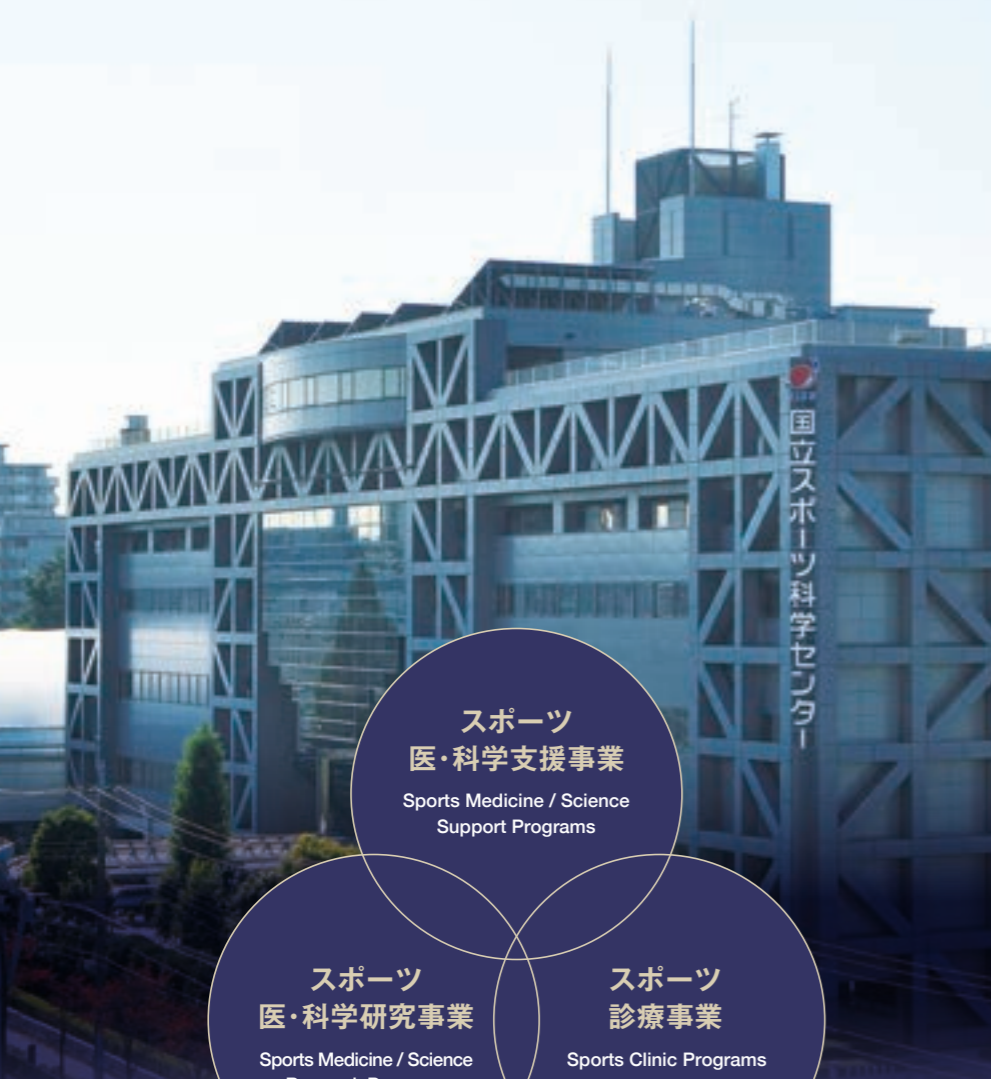
次世代トップアスリートの育成・強化 For Next-gen Athlete Development Project

有望アスリート海外強化支援、次世代ターゲットスポーツの育成支援、女性アスリートの強化支援、アスリートパスウェイの戦略的支援等を行っています。

Athlete Hone Project, Target Olympic and Paralympic Sports Project, Performance Development in Women's Sports Project, Athlete Pathway Development Project are conducted.

JISS

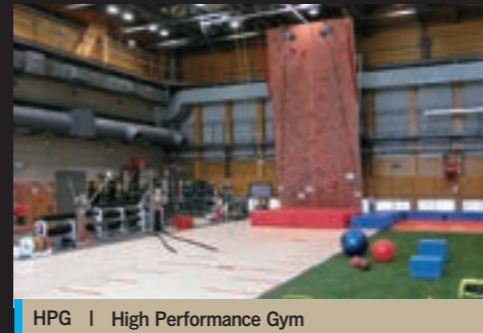
国立スポーツ科学センター



実施事業
Programs

2001年、国立スポーツ科学センター（JISS）は建設され、現在はハイパフォーマンスジムや風洞実験棟等のスポーツ医・科学の研究施設、トレーニング施設、ナショナルトレーニングセンター施設（競泳、新体操等）及び栄養指導食堂等で構成され、最新器具・機材を活用し、より効果的・効率的にスポーツ医・科学研究、支援を行うための施設となっています。

The JISS consists of a research facility for Sports Sciences and Sports Medicine (including High Performance Gym, Wind Tunnel Lab, etc.), training facilities, the NTC facilities for swimming and rhythmic gymnastics, a restaurant with nutritional guidance and more.



HPG | High Performance Gym



風洞実験棟 | Wind Tunnel Lab



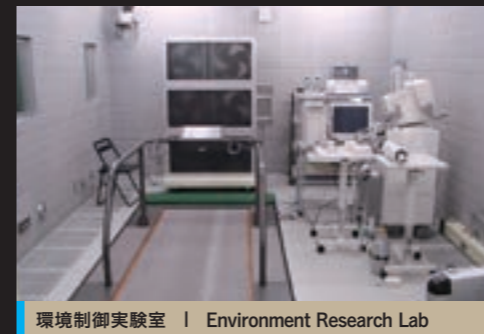
MRI | Magnetic Resonance Image



トレーニング体育館 | Training Gym (S&C Gym)



体力科学実験室 | Human Performance Lab



環境制御実験室 | Environment Research Lab



戸田艇庫 | Toda Boat House



陸上競技実験場 | Track and Field Lab



味の素フィールド西が丘 | AJINOMOTO FIELD NISHIGAOKA

分類 Category	施設名 Facility name	階層		
スポーツ 科学研究施設 Sports Science Research Facilities	ハイパフォーマンス・ジム (低酸素トレーニング室) (超低温リカバリー室)	High Performance Gym (Hypoxic Training Room) (Cryogenic Recovery Room)	4	
	環境制御実験室	Environment Research Lab	3	
	生理学実験室	Physiology Lab		
	生化学実験室	Biochemistry Lab		
	心理学実験室	Sports Psychology Lab		
		映像編集室	Video Editing Room	2
		体力科学実験室	Human Performance Lab	
		形態計測室	Anthropometry Lab	1
		陸上競技実験場	Track and Field Lab	
	メディカル センター施設 Medical Center Facilities	バイオメカニクス実験室	Biomechanics Lab	B1
ボート・カヌー実験場		Rowing / Canoe Test Site	別棟	
風洞実験棟		Wind Tunnel Lab		
リハビリテーション室		Rehabilitation Room	1・2	
診察室		Examination Room	1	
臨床検査室		Laboratory Testing Room		
薬剤室		Pharmacy		
栄養相談室	Nutritional Counseling Room			
サービス施設 Servicing Facilities	カウンセリング室	Counseling Room	B1	
	放射線検査室	Radiological Examination		
	レストランR ³ (アールキューブ)	Restaurant "R ³ "	7	
	宿泊室	Guest Room	5・6	
	特別会議室	Meeting Room	4	
	スポーツ情報サービス室	Sports Information Service Room	3	
	研修室	Conference Room	2	
	喫茶室	Cafeteria "New Spirit"		
	トレーニング施設 Training Facilities	味の素フィールド西が丘	AJINOMOTO FIELD NISHIGAOKA (Nishigaoka Soccer Stadium)	屋外
		フットサルコート	Futsal Courts	
屋外テニスコート		Outdoor Tennis Courts		
ナショナル トレーニング センター施設 NTC Facilities	トレーニング体育館	Training Gym (S&C Gym)	4	
	新体操/トランポリン練習場	Rhythmic Gymnastics/ Trampoline Arena	3	
	競泳プール	Swimming Pool	B1	
	アーティスティックスイミングプール	Artistic Swimming Pool		

1972年、国立西が丘競技場としてサッカー専用競技場として建設されました。国際試合、天皇杯予選、全日本大学選手権、関東大学リーグ、全日本女子選手権、全国高校選手権などに幅広く利用されています。2012年に、ネーミングライツを導入し、施設名が「味の素フィールド西が丘」となっております。

In 1972, a soccer stadium, tennis courts and other facilities were built as the National Nishigaoka Stadium. Nowadays, the soccer stadium is widely used for international games, preliminaries of the Emperor's Cup, All Japan University Championship, Kanto University Football League tournament, All-Japan Women's Football Championship, National High School Championship etc. The stadium was renamed "AJINOMOTO FIELD NISHIGAOKA" in 2012 under a naming rights agreement.

施設概要

芝生面積/10,614㎡ (サッカーコート 105m × 68m)
収容人員/7,258名
建築面積/1,186㎡ 延べ面積/997㎡

Facility outline

Turf area: 10,614m² (Soccer ground 105m×68m)
Capacity: 7,258 seats
Building area: 1,186m² Total area: 997m²

NTC

味の素 ナショナルトレーニングセンター



NTCの強み
NTC strengths

2008年、味の素ナショナルトレーニングセンターは建設され、現在は競技別専用練習場である「屋内トレーニングセンター・ウエスト(西館)」、「陸上トレーニング場」、「屋内テニスコート」及び宿泊施設の「アスリートヴィレッジ」で構成される、トップレベルの競技者が同一拠点で集中的・継続的にトレーニングを行うための施設となっています。

The NTC is a set of facilities for top athletes to train intensively and continuously in one place. The NTC consists of sport-specific training facilities including "Indoor training center (West)", "Track and Field", "Indoor Tennis Courts", and the "Athlete's Village" (facility for accommodation).

※2009年ネーミングライツを導入
※Those facilities have adopted naming rights, as "AJINOMOTO National Training Center".



レスリング | Wrestling



ボクシング | Boxing



体操 | Artistic Gymnastics



SAKURA Dining | Restaurant "SAKURA Dining"



柔道 | Judo



ウエイトリフティング | Weightlifting



バドミントン | Badminton



アスリートヴィレッジ | Athlete's Village



バスケットボール | Basketball



バレーボール | Volleyball



屋内テニスコート | Indoor Tennis Courts



陸上トレーニング場 | Track and Field

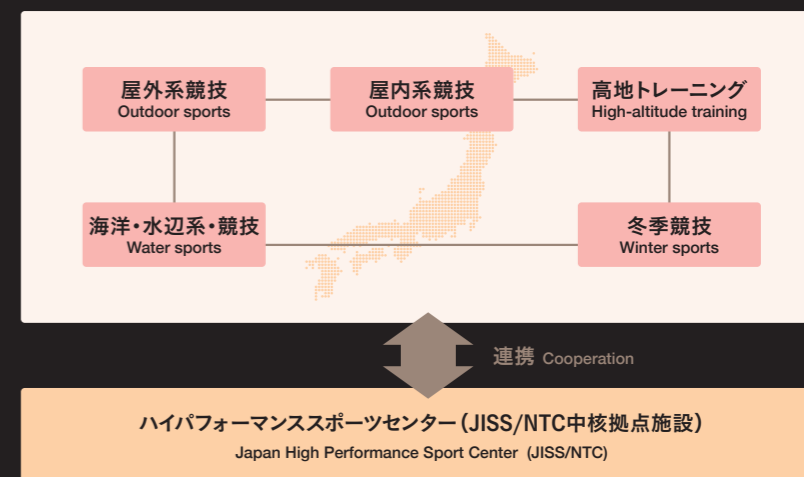
屋内トレーニングセンター・ウエスト(西館)	Indoor training center (West)	階層 Floor
施設名	Facility name	
体操	Artistic Gymnastics	3
バレーボール	Volleyball	
バドミントン	Badminton	
ハンドボール	Handball	2
バスケットボール	Basketball	
共用コート	Sports Arena	1
柔道	Judo	
研修室	Conference Room	
ボクシング	Boxing	
レスリング	Wrestling	
ウエイトリフティング	Weightlifting	
トレーニングルーム	Training Gym	
25mプール	25m Swimming Pool	B1
アスリートヴィレッジ / ダイニング「SAKURA Dining」(食堂)	Athlete's Village / Restaurant "SAKURA Dining"	
屋内テニスコート	Indoor Tennis Courts	
陸上トレーニング場	Track and Field	

ナショナルトレーニングセンター 競技別強化拠点

NTC sport-specific training facilities

ハイパフォーマンススポーツセンター (HPSC) では対応できない競技について、国は「ナショナルトレーニングセンター 競技別強化拠点」を指定しています。

For the sports which are not available at the Japan High Performance Sport Center (HPSC), the national government designated "Affiliated Sport-Specific National Training Center Facilities." The centers, through the coordination, provide the training environment to enhance international competitiveness of Japan.



NTC

屋内トレーニングセンター・イースト(東館)



2019年、屋内トレーニングセンター・イースト(東館)はオリンピック競技とパラリンピック競技の更なる共同利用化を図るために新たに建設されました。多くのパラリンピック競技アスリートの利用に対応するため、様々なユニバーサルデザインを採用し、バリアフリー環境を実現しています。東京2020で使用される競技備品を備えた5つの専用練習場や共用コートでのトレーニングに加え、食事、宿泊及びリカバリーを同一の建物内で集中的かつ継続的に行うことで、国際競技力向上を図ります。

It has been expanded and maintained to further use as training facilities for Olympic and Paralympic sports. In order to support the use of many para athletes, various universal designs have been adopted to realize a barrier-free environment. With these five dedicated training venues equipped with the official equipments to be used in Tokyo 2020, we will be fully prepared with focused and seamless training and recovery (e.g. meals and accommodation) programs within the same facility.



フェンシング | Fencing

全30ピストを3種の種目(エペ・サーブル・フルーレ)で利用する。電動間仕切にて3エリアに区切って練習を行うことができる。ピスト、リール等を床埋込式とし、フラットな床面を実現し、安全かつ利便性の高い環境となっています。

All 30 pists are used in 3 different events (Epe, Saber, Fleure). Practice can be performed by dividing into 3 areas by electric partition. A flat floor surface with a built-in floor type (e.g. fencing pists and reels) provide a safe and convenient environment.



アーチェリー | Archery

屋内・屋外射場両方から70mの射長を確保し、標的12台・最大36人が並んで練習することができます。夜間照明設備を有し、屋内射場のガラス戸を開放することで、夜間や降雨時にも練習することができます。また、屋外射場には横風を発生させる設備があり、過酷な条件下での競技をシミュレートできます。

It secures a 70m range from both indoor and outdoor launch sites with 12 targets and 36 people can practice side by side. It has night lighting equipment and can practice at night and when it is raining by opening the glass door of the indoor lighting area. In addition, the outdoor launch site has equipment to generate crosswinds, which can simulate competition under severe conditions.



射撃 (25m/50m,10m) | Shooting Range (25m/50m,10m)

25m/50m射場は15射座、10m射場には25射座を備え、最新の電子標的システムを使用して練習を行うことができます。

The 25m / 50m range is equipped with 15-firing ranges, and the 10m range is equipped with 25-firing ranges, so practice can be done with a latest electronic target scoring system.



レストラン | Restaurant

「和を感じる空間」で車いす利用にも対応したテーブルを設置し、ゆったりとした什器レイアウトとなっています。競技者栄養評価システム(mellonII)を利用して、スポーツ栄養学に基づく食事を摂ることができます。全96席。

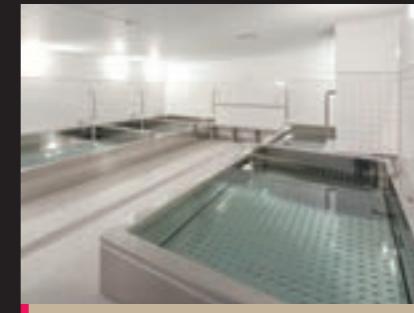
The restaurant where the space that feels the sense of "Japanese" is spacious and the tables for wheelchair users are also equipped. The athlete nutrition assessment system (The Mellon II) can be used to consume sports nutrition based meals. A total of 96 seats.



共用コートA~D | Sports Arena A~D

パラリンピック競技(車いすバスケットボール、シッティングバレーボール、ポッチャ、ゴールボール、パワーリフティング、車いすラグビーなど)に加え、一部のオリンピック競技の練習を行うことができます。共用コートA、Bは約42m×23m、C、Dについては電動間仕切りを収納し約44m×48mの大空間として利用できます。

The Sports Arena can be used for various Paralympic sports such as wheelchair basketball, sitting volleyball, boccia, goalball, powerlifting, and wheelchair rugby and also for Olympic sports. The Sports Arena A and B are about 42m x 23m, and the Sports Arena C and D can be used as a larger space about 44m x 48m with electric partitions.



交代浴 | Contrast Bath・Carbonated Spring

温かい浴槽と、異なる温度の冷たい浴槽群を交互に入浴することにより、練習後の筋疲労を効果的に回復することを目的としています。チーム(複数人)で利用することも可能です。

The aim of contrast bath is to effectively recover muscle fatigue after training by altering hot and cold water immersions. The facility is also available to use it as a group or team.



卓球 | Table Tennis

国際大会等で使用する卓球台を最大28面程度設置でき、電動間仕切にて全体を3つのエリアに区分して練習することができます。壁面の200インチプロジェクタースクリーンにハイビジョンカメラで撮影した競技映像を映し出すことができます。

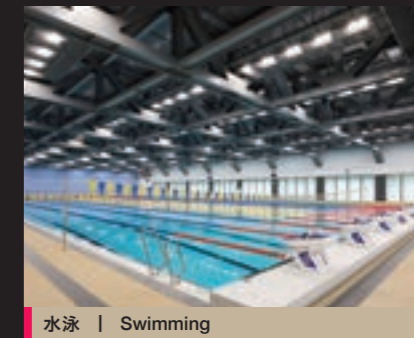
The table tennis hall has a maximum of 28 tables with international standards. The hall can be divided into three areas by electric partitions. It is possible to project the competition video taken with a high-definition camera on the 200-inch projector screen on the wall.



トレーニングジム | Training Gym(S&C Gym)

パラアスリートの利用にも対応した各種マシンをはじめ、クライミングウォール、フリーウェイトエリア、6階ランニングコースとそれに続く巨大なスロープを備え、ストレングス&コンディショニングを行います。

The Training Gym (S&C Gym) include various training machines, a climbing wall, free weight areas, and a running course at 6th floor with a long slope.



水泳 | Swimming

50m×10レーン、水深3mの公認プールであり、プールサイドに流水プール(埋込)、人工炭酸泉設備を備えます。地下ビットの観察窓と水泳場内のカメラから泳者の飛び込み・水中動作の映像を収録できます。

It is a certified pool of 50m x 10 lanes, 3m water depth, and is equipped with a swim flume (embedded) and carbonated spring facilities by the poolside. Filming of swimmers' dives and underwater movements can be recorded from the observation window in the underground pit and the camera in the swimming pool.

施設構成

Facility configuration

階層	施設名
6F	アーチェリー
5F	卓球
4F	フェンシング
3F	共用コート
2F	水泳
1F	射撃
B1	射撃

階層	施設名
6F	見学コース、プレゼンテーションルーム
5F	アーチェリー、卓球、トレーニングジム、浴室、アスリートラウンジ
4F	診療室、トレーナールーム、ドーピングコントロール室、宿泊室、アスリートラウンジ、見学コース
3F	フェンシング、リカバリーエリア、宿泊室、アスリートラウンジ
2F	会議室、ミーティング室、託児室、宿泊室、アスリートラウンジ、見学コース
1F	水泳 (50m×10レーン、水深3m) 共用コート (4面) Aコート (42m×23m・弾性床) Bコート (42m×23m、フローリング床) C、Dコート (44m×24m、フローリング床)
B1	射撃 (25m/50m,10m)

HARIMOTO TOMOKAZU

ATHLETE'S VOICE

エリートアカデミー在籍の3年間は、

自分自身の
大きな成長に
つながった。

Three years of
the elite academy program
led to my significant growth.

張本智和 卓球 | TABLE TENNIS

ナショナルトレーニングセンターは卓球の練習だけにとどまらず、生活の基盤となる食事や宿泊設備などにも管理が行き届いていて、そのおかげで、JOCエリートアカデミー在籍の3年間は、自分自身の大きな成長につながりました。ナショナルトレーニングセンターは、設備、スタッフ、練習相手など最も練習環境が整っている施設で、ナショナルチーム合宿では内容の濃い強化練習ができると感じています。また、新しく作られる屋内トレーニングセンター・イースト(東館)の卓球練習場は、天井が高くなると聞いています。それにより今よりも練習の幅が広がると思いますし、より大会会場に近い感覚で練習ができると期待しています。今後、屋内トレーニングセンター・イースト(東館)ができることで、より多くの競技がナショナルトレーニングセンターで活動できるようになれば、日本のスポーツ界にとって、とても良いことだと思います。

The National Training Center (NTC) is not only a training facility for table tennis, but also include well-equipped dining hall and accommodation which form my basis of my lifestyle. As a result, the three years at the Japan Olympic Committee (JOC) elite academy program led to my significant growth. NTC is the facility with the best training environment such as equipment, staff, and training partners, and I can do a good practice at the National Team Training Camp here. I heard that the Table Tennis Hall at Indoor Training Center (East) has a high ceiling. I think that the range of practice will be expanded more than now, and I expect to be able to practice more like the Olympic venue. If many of top athletes can train at the NTC including the Indoor Training Center (East) in future, it would be excellent for Japanese sports as a whole.



バタフライ/卓球レポート

PROFILE

- 張本智和 ■ 生年月日 2003年6月27日 ■ 出身地 仙台市
- 競技実績 天皇杯・皇后杯 平成29年度 全日本卓球選手権大会 男子シングルス優勝
2018年 ITTFワールドツアーグランドファイナル 男子シングルス優勝
2019年 LIONカップ ジャパントップ12卓球大会 男子シングルス優勝
- HARIMOTO TOMOKAZU ■ Date of birth 2003.6.27 ■ Home town Sendai city
- Sporting achievements 2017 Emperor's Cup and Empress Cup All-Japan Championship Men's Singles Champion
2018 ITTF World Tour Grand Finals Men's Singles Champion
2019 LION Cup 23rd Japan Top 12 Table Tennis Meet Men's Singles Champion LION cup

スポーツ医・科学研究事業

Sports Medicine / Science Research Programs



●風洞実験での測定 Testing at Wind Tunnel Lab

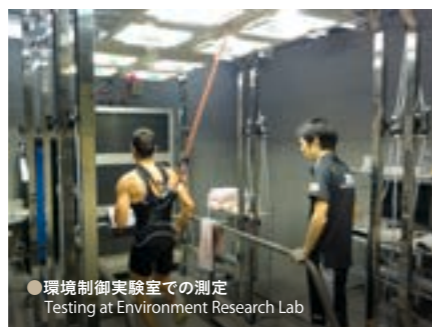
勝利に役立つ新たな知見を創造する Creating new knowledge that will contribute to victory

スポーツ医・科学研究事業は、スポーツ科学・医学・情報の各機能が統合したJISSの特長を生かし、必要に応じてNFスタッフや国内外の研究者・研究機関と連携しながら、国際競技力向上のために有用となる知見や方策を生み出すための調査・研究・開発を行うことを目的としています。

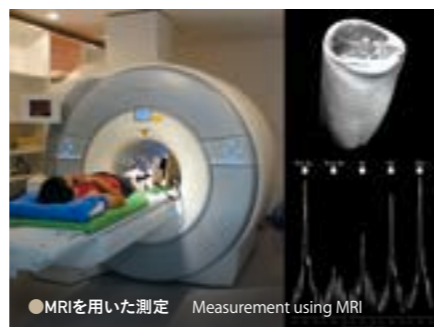
The Sports Medicine / Science Research Programs are aimed for performing research and development which deliver new knowledge and applications for the enhancement of athletic performance.



●AIを利用した解析 Analysis using AI



●環境制御実験室での測定 Testing at Environment Research Lab



●MRIを用いた測定 Measurement using MRI



●3次元動作解析 Motion Analysis



●生化学的分析 Biochemical Analysis



学術誌の刊行 Publication

得られた成果は、競技力向上やスポーツ医・科学研究の発展を目的とした学会等で発表されるとともに、各競技団体や研究機関に広く還元されます。ハイパフォーマンススポーツにおける競技力向上への医・科学的貢献を目指し、研究雑誌「Journal of High Performance Sport (JHPS)」を刊行しています。

Our research outcomes are presented to organizations working toward the enhancement of athletic performance and the development of sports medicine and science, and shared widely with National Federations and research institutes. We publish our own journal named "Journal of High Performance Sport (JHPS)". Our aim at the medicine and scientific contribution for high performance sport.

事業内容 Research Programs

スポーツ医・科学研究事業における研究の種類としては、世界トップレベルの選手および日本代表選手を対象として、形態・体力・機能・技術・心理・戦術等の特徴を明らかにするとともに、各競技種目特有の課題を解決して、競技力向上に直接的かつ即時的に貢献することを目的とした「競技研究」、主に各オリンピック・パラリンピックで想定される問題の解決を目的とする「特別プロジェクト研究」、競技力向上及び支援活動で必要となるエビデンスを創出・蓄積するための研究を行う「基盤研究」、トレーニング支援およびパフォーマンス評価のためのシステム・用具・測定機器等の開発を行う「開発」、研究員個人あるいは各分野・グループにおける自由な発想に基づく「課題研究」の5つがあります。一方、JISSでは外部研究資金である「学術研究助成基金助成金/科学研究費補助金」や「民間団体研究助成金」を積極的に獲得するように努めています。さらに、JISS単独で実施するよりも時間的・経済的に有利であり、優れた研究成果が期待されるテーマに関して外部団体と共同で研究を推進する「共同研究」や「受託研究」も実施しています。

Sports Medicine/Science Research Programs have 5 different categories. 1. Sport event-specific research; analyzing physical, physiological, technical, psychological, and tactical characteristics of world-class athletes and Japanese top athletes, and providing best-practice solutions which directly enhance athletes' performance in each sports event. 2. Special research: delivering performance solutions for each place-specific issue of Olympic and Paralympic Games. 3. Fundamental research: providing scientific evidences for sports medicine/science support and improvement of athletes' performance. 4. Development: developing new equipment and systems for assisting training and performance analysis. 5. Individual research based on the free theme of each researcher/group. In terms of research grants and funds, competitive government funds in "Grants-in-Aid for Scientific Research" and other external funds are obtained as financial supports. We are also promoting research collaborations with external organizations when the research outcomes would mutually advantageous.

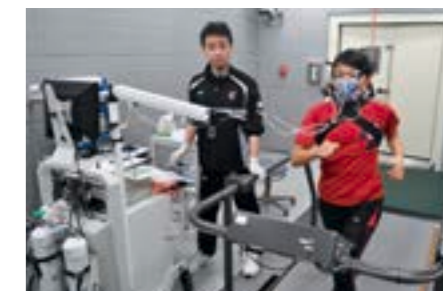
スポーツ医・科学支援事業

Sports Medicine / Science Support Programs

競技力向上のための課題解決 Providing solutions for performance enhancement

医・科学支援事業では、競技団体の抱える競技力向上のための課題解決をサポートします。様々な研究領域の知見に基づいて競技力の制限要因を明らかにし、それらを解決するためのトレーニング方法を提案します。また、知見を普及するための講習会や個別相談、個別指導、そして映像・情報システムの構築を行っています。

In the Sport Medicine / Science Support Programs, we support National Federations which have problems to be solved for improvement of competitive abilities. Based on the knowledge of a wide range of research areas, we identify the factors inhibiting improvement of the competitive ability and propose training methods to solve them. In addition, for spreading our knowledge, we conduct workshops and individual consultations, individual instruction, and create video and information systems.



フィットネスサポート Fitness Support

競技力に関わるフィットネスの諸要因についてスポーツ科学の側面から調査・測定を実施し、競技力向上に役立つデータや知見を提供します。

We investigate and measure various fitness factors via sports science testing, and provide athletes and National Federations with data and knowledge useful for performance enhancement.



トレーニング指導 Physical Training

安全で効果的なトレーニング動作を指導するほか、トレーニングプログラムを作成します。We deliver safe and effective training programs for top athletes and coaches.



心理サポート Psychological Support

選手の充実した競技生活を支えるためのメンタルトレーニング指導やスポーツカウンセリングを行います。We provide mental training instruction and counseling to support athletes' competitive life.



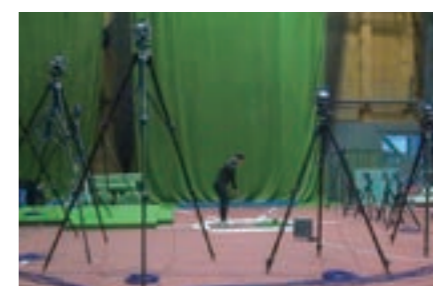
栄養サポート Nutritional Support

JISS栄養指導食堂を活用して、競技者の目的に合わせた望ましい食事のとり方等についてアドバイスします。We give advises on how to take tailor-made meals based on athletes' needs at JISS restaurant.



レース・ゲーム分析 Race/Game Analysis

競技会等においてレース展開、スピード変化、ゲーム展開などを詳細に分析し、パフォーマンスの制限要因の検討のために活用します。We analyze the situation of competitions, speed change, etc. in detail and identify performance limiting factors.



動作分析 Motion Analysis

モーションキャプチャーシステムやビデオカメラを用いて動作を詳細に分析したり、身体や器具に作用する力を測定したりすることで、パフォーマンスの評価や技術的課題の抽出を行います。By analyzing motions in detail using motion capture systems and video cameras, and measuring the forces acting on the body and equipment, We evaluate athletes' performance and identify technical solutions by analyzing movements using motion capture systems and video cameras and measuring forces acting on the body and equipments.



映像・情報技術サポート Video/Information Technology Support

スポーツビデオデータベース「JISS nx」、医・科学データ共有サービス「JISS share」、ビデオフィードバックシステムを開発しています。競技団体のテクニカルスタッフに対しては、それらのシステムの利用支援や各競技に適したビデオ撮影、映像の編集、保存に関する助言・講習会等を行っています。また、競技会のリザルトをはじめとするウェブ情報収集に関する技術指導も行っていきます。

We develop some unique systems such as sports video database "JISS nx", medical and scientific data sharing system "JISS share" and video feedback system. For technical staff of National Federations, we provide support for using these systems. In addition, We advise them about video shooting, editing and saving. We also provide technical guidance of gathering information from the web, including competition results.

スポーツ診療事業

Sports Clinic Programs



●診察風景 Consultation



●診察風景 Consultation

最先端医療で競技者を支える

Supporting athletes with advanced medical

トップレベル競技者のスポーツ外傷・障害及び疾病に対する診療、アスレティック・リハビリテーション、心理カウンセリング、栄養相談を競技スポーツに通じた専門家が実施します。診療科目としては、内科・整形外科・歯科・皮膚科・婦人科があります。さらに、外部医療機関との連携によるサポート体制を構築しています。

In the Sports Clinic Programs, specialists provide treatment for sports injuries, disabilities, and illnesses; athletic rehabilitation; psychological counseling; and nutritional counseling. We cover the branches of internal medicine, orthopedics, dentistry, dermatology, and gynecology. We also offer support through collaboration with external medical institutes.



●リハビリテーション Rehabilitation



●検査風景 MRI Examination

ハイパフォーマンスサポート事業 ※スポーツ庁委託事業

The High Performance Support Project ※commissioned by Japan Sports Agency

高度なサポート体制の構築による支援

Supporting with a high level sports science and sports medicine support structure

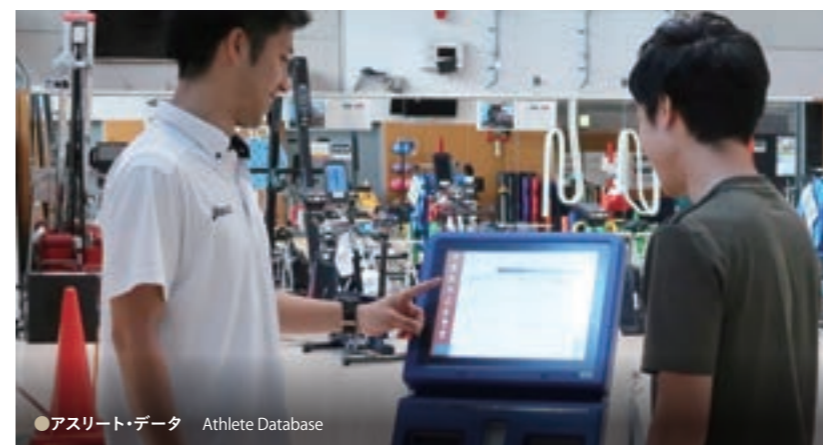
ハイパフォーマンス・サポート事業は、東京2020オリンピック・パラリンピック競技大会及び北京2022オリンピック・パラリンピック冬季競技大会でメダルが獲得できるよう、スポーツ医・科学、情報分野等からの高度なサポートを提供する体制を構築し、スポーツ庁が定めるターゲットスポーツのアスリートに対して、多方面からの支援を実施しています。また、東京2020大会において、自国開催による効果的なハイパフォーマンス・サポートの実現に向けた体制構築の検討・準備を進めます。

The High Performance Support Project provides sport medicine, science and information to athletes of "Target sports" (selected by the Japan Sports Agency) with the aim of winning medals at Tokyo 2020 and Beijing 2022 Olympic and Paralympic Games. In addition, for the Tokyo 2020 Games held in our home country, we will create a system for an effective support for Japanese delegations.



ハイパフォーマンスセンターの基盤整備 ※スポーツ庁委託事業

Functional Development of Japan High Performance Sport Center ※commissioned by Japan Sports Agency



●アスリート・データ Athlete Database

国際競技力向上に向けての基盤整備

Establishing a foundation for strengthening international competitiveness

ハイパフォーマンスに関する情報収集・分析(スポーツ・インテリジェンス)、競技用具の開発(スポーツ技術・開発)、アスリートの各種データの有効活用(アスリート・データ)等に係る機能を強化することにより、国際競技力が中長期的にわたって向上していくための基盤を整備します。

By further developing the functions of Sport Intelligence (gathering / analyzing High Performance Sports related information), Sports Technology & Development (development of equipment for competition and training) and Athlete Data (effective utilization of athletes' various data), we will establish a foundation for strengthening the international competitiveness over the medium- to long-term.



●スポーツ・インテリジェンス Sport Intelligence



●スポーツ技術・開発 Sports Technology & Development

女性アスリートの育成・支援プロジェクト ※スポーツ庁委託事業

Female Athletes Development & Support Projects ※commissioned by Japan Sports Agency

「女性アスリートの戦略的支援プログラム」

女性アスリート支援プログラム

Athletes Support Program

女性特有の課題を抱えているアスリート本人や、女性アスリートを身近な立場で支援する指導者・スタッフ等を対象に、各課題に対応した支援プログラムを策定・実施します。

This program aims to develop and deliver a customized support program to solve specific issues faced by female athletes. As a part of the solution not only the athletes themselves, but also coaches and staffs, who are closely working with the athletes, are supported.



●WOMEN TOP COACHES SEMINAR 2019

女性エリートコーチ育成プログラム

Women Elite Coach Development Program

女性特有の視点とアスリートとしての高い技術・経験を兼ね備えた女性エリートコーチを育成するため、モデルプログラムを策定・実施し、女性アスリートにとってロールモデルとなる女性エリートコーチの増加を目指します。

Currently not many female athletes pursue a career in coaching after they retire as an athlete. The experiences gained as an elite athlete competing at the world class stage are a very valuable asset for a potential coaching career. With the concept of "elite athlete to elite coach" this project aims to create a "Women Elite Coach Development Program", attracting former female elite athletes to pursue a career in coaching.



●女性ジュニアアスリート指導者講習会 The Seminar for Female Junior Athletes' Coaches

MURAOKA MOMOKA

ATHLETE'S VOICE

HPSCのスタッフ・トレーナーの方々は共に成長を喜んで

一緒に
戦ってくれる
心強い味方。

HPSC staff and trainers are
very supportive and
I feel like competing
together as a team.



村岡桃佳 アルペンスキー | ALPINE SKI

以前はJISSの個人利用はそれほど多くなかったのですが、より良い環境を求めてJISSに拠点を置くようになってからはとても身近に感じるようになりました。スタッフ・トレーナーの方々はとても親身に競技や身体の相談にのってくださり共に成長を喜んで一緒に戦ってくれる心強い味方です。JISSは人も設備も含め、素晴らしい環境だと感じています。そして、新たに屋内トレーニングセンター・イースト(東館)の新設はとても楽しみです。これまでもバリアフリー化など利用しやすい環境を整えてくださっていましたが、こちらははじめてパラアスリートの利用を想定しているため、より利便性が高いものになると期待しています。パラアスリートにとってハード面での身体的・精神的負担は大きく、その負担が少ないことで、より競技に集中することができるようになるのではないかと感じています。

I came to feel very familiar with JISS after establishing a training base in JISS in search of a better environment, although I did not come here so often. The HPSC staff and trainers are very supportive when need help in sports physical aspects and I feel like competing together as a team. I feel JISS has a wonderful environment, including people and facilities. And I am looking forward to the new establishment of the Indoor Training Center (East). So far, they have created an environment that is easy to use, such as barrier-free, and I expect that it will be more convenient because many para-athletes will be using it. In general, the physical and mental burden is huge when it comes to training facilities for para-athletes. However, I expect that the Indoor Training Center (East) makes the burden small and the para-athletes are able to concentrate more on their sport.



PROFILE

■ 村岡桃佳 ■ 生年月日 1997年3月3日 ■ 出身地 埼玉県深谷市
■ 競技実績 ジャパンパラ競技大会 大回転優勝、回転優勝 平昌パラリンピック 滑降2位、スーパー大回転3位、スーパー複合3位、大回転優勝、回転2位 IPCアルペンスキーワールドカップ 年間総合優勝 他にも国内外問わず数多くの大会で活躍

■ MURAOKA MOMOKA ■ Date of birth 1997.3.3 ■ Home town Fukaya city
■ Sporting achievements Japan Para Championship PyeongChang2018 Paralympic games Women's Downhill, Sitting Silver medal, Women's Super-G, Sitting Bronze medal, Women's Super Combined, Sitting Bronze medal Women's Giant Slalom, Sitting Gold medal, Women's Slalom, Sitting Silver medal, World Para Alpine Skiing World Cup Women overall winner. And more.

ハイパフォーマンスセンターネットワークの構築事業

High Performance Center Networking Project

HPSC機能の地域展開 Expanding the HPSC's functions to regions

地域のスポーツ医・科学センターや大学等の資源を有効活用し、HPSCの機能を地域に展開するとともに、これらを推進するスポーツ医・科学・情報分野の人材育成機能を強化します。

By leveraging resources of local sports science/medical centers or universities, this project is aiming to expand the functions of the High Performance Sport Center to the local areas and also developing human resources which can contribute to the expansion particularly in the areas of sports medicine, sports science and sports information.

●JISSで実施した測定研修会での一コマ(写真上段)
JISSの研究者が、マットスイッチによるジャンプテストの運用方法を説明した。

Researchers from JISS shared how to conduct vertical jump tests by using a contact mat.

●久木留JISSセンター長によるプレゼンテーション(写真下段)
久木留センター長が地域連携構築会議において、参加者に向けて本事業についての概要を説明した。

Dr Takeshi Kukidome, Director-General at the Japan Institute of Sports Sciences was a speaker in the High Performance Center Networking Conference.



●JISSで実施した測定研修会での一コマ



●久木留JISSセンター長によるプレゼンテーション

オリンピック・パラリンピック競技の統合強化支援事業

Integration Enhancement Support Program for Olympic and Paralympic Sports

協働チームの連携促進 Promoting collaboration by an integrated team

JOC及びJPC等と連携協力し、各競技団体の強化戦略プランにおけるPDCAサイクルの各段階で多面的にコンサルテーションやモニタリングを行うなどにより課題等を明確にし、強化戦略プランの実効性を支援するとともに、オリンピック競技とパラリンピック競技を一体的に捉えた戦略的な統合強化に向けた支援を行います。

JSC clarifies tasks by conducting multifaceted consultation and monitoring for National Federations (NF) at each phase of PDCA cycle of the strategic development plan with the cooperation of JOC and JPC. JSC supports that implementation of the strategic development plan and strategic and integrated development between Olympic sports and Paralympic sports.



●協働チームによるコンサルテーション Consultation for NF by An Integrated Team

ハイパフォーマンス統括人材の育成支援事業

High Performance Human Resources Development Project

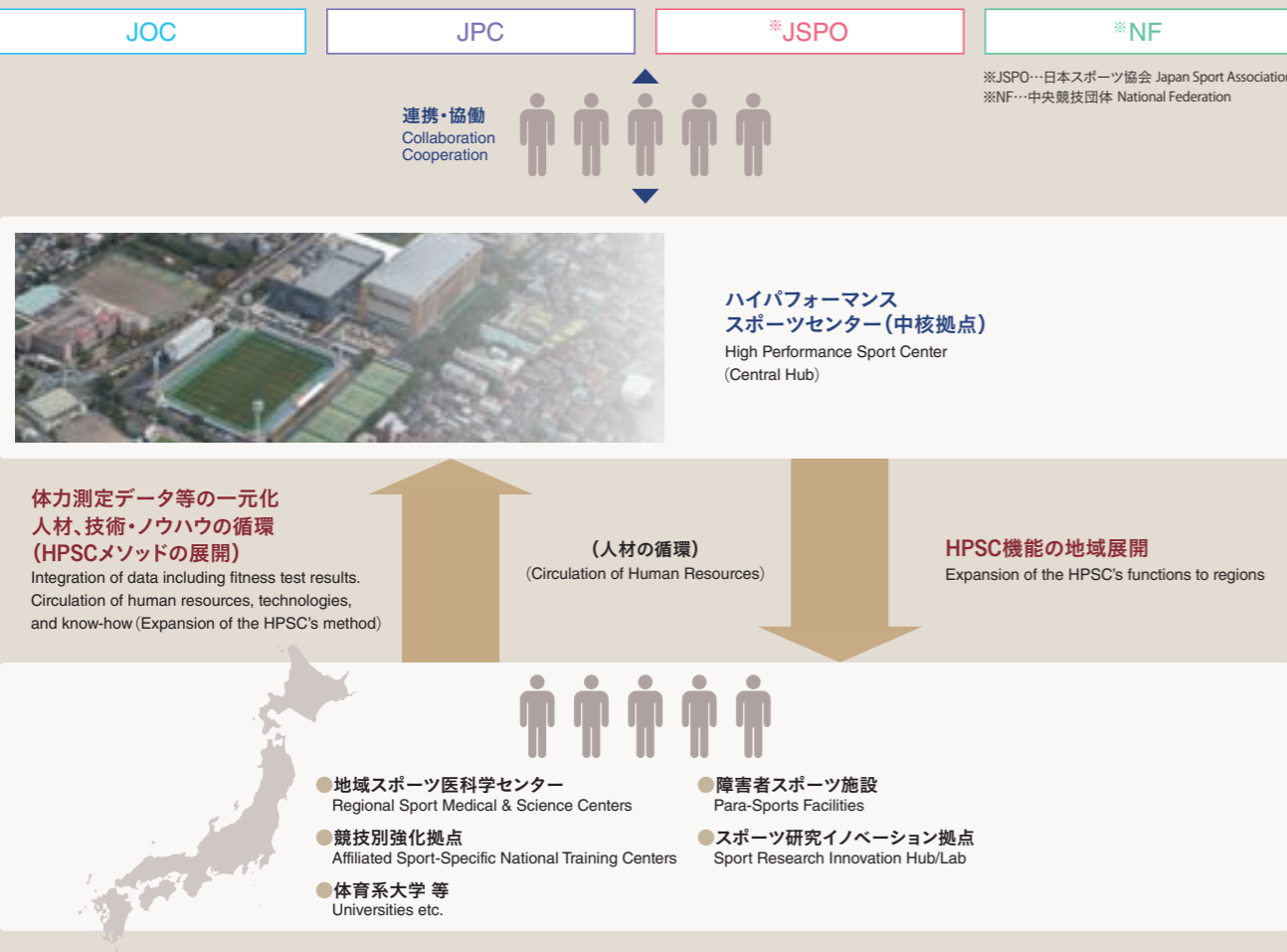
競技団体において競技力強化を牽引する人材を育成

Developing Human Resources who lead NFs in the next generation

世界各国の競技水準を見極め、国際舞台で活躍できる世界トップレベルのコーチである「ワールドクラスコーチ」と、国際的な知見を有しながら強化現場の代表として競技団体の運営に関与する「ハイパフォーマンスディレクター」を育成するためのプログラムを実施します。

JSC provides a program to develop human resources called "World Class Coach" (WCC) and "High Performance Director" (HPD). World Class Coach is defined as a serial winning coach who leads athletes to the podium by the world top level coaching skills. High Performance Director is a top director in the strengthening area of each NF who oversees athlete's performance and is familiar with business practices of the field.

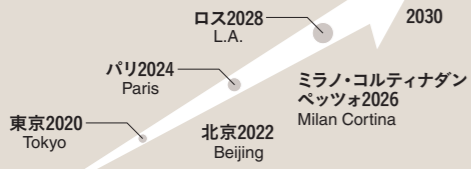
ハイパフォーマンス統括人材育成プログラムを構成する5つの要素 5 Elements of HPD/WCC Development Program



次世代ターゲットスポーツの育成支援事業

Target Olympic and Paralympic Sports Project

2024年、2026年以降を見据えて
Looking beyond 2024 and 2026



Vision 2024/2026

メダルポテンシャルスポーツの最大化
Increasing a number of medal potential sports in Japan

Mission 2022/2024

育成・強化システムの確立(継続性)
Developing a high performance sport system in each targeted sport

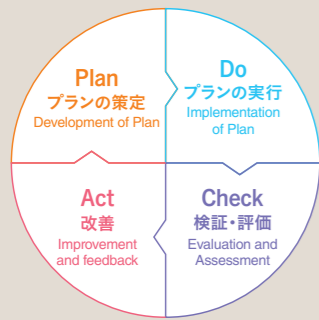
メダルポテンシャルアスリートの最大化
Increasing a number of medal potential athletes in each targeted sport

育成・強化システムの確立を支援 Supporting to establish a sustainable development system

2024年パリ大会(夏季)又は2026年大会(冬季)でメダルを獲得するため、2022年(夏季)又は2024年(冬季)までにMPA(メダルポテンシャルアスリート)を輩出できる可能性のあるスポーツを対象に、スポーツ医・科学・情報を活用して集中的にアスリートを育成支援します。

JSC supports National Federation (NF) expected to produce Medal Potential Athletes (MPA) by 2022 for the summer Olympic sports/Paralympic sports or 2024 for winter Olympic sports/Paralympic sports to develop a high performance sport system utilizing sports medicine, sports science and sports information aimed to achieve medals in 2024 Paris Olympic (OG)/Paralympic (PG) or 2026 winter OG/PG.

ターゲットアスリートの特定と戦略的な育成・強化 Selecting targeted athletes and strategic performance enhancement



2大会先のOG・PGでのメダル獲得に向けた中長期戦略「次世代アスリート育成・強化プラン」の策定

Planning a mid- and long-term strategy to achieve medals in 2024 and 2026 Olympics and Paralympics

国内外のハイパフォーマンス・コンサルタントによる課題領域に対するコンサルティング

Utilizing high performance consultants to solve tasks

KPI(重要業績評価指標)を用いたモニタリング及び検証・評価
Monitoring and assessing the results with Key Performance Indicators(KPI)

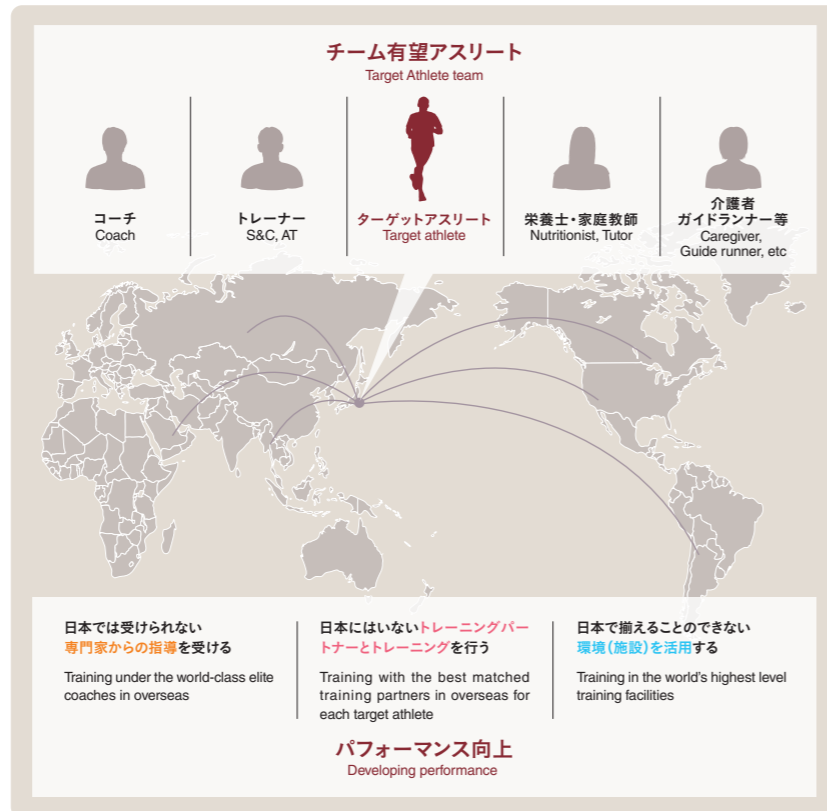
有望アスリート海外強化支援事業

Athlete Hone Project

海外でのさらなるステップアップを支援 Supporting to develop athletes' performance in overseas

2024年パリ大会(夏季)又は2026年大会(冬季)でメダル獲得が期待される有望アスリートを対象として、世界最高峰の海外リーグや海外アカデミー等への派遣について支援します。

JSC supports gold medal candidate athletes for the 2024 Paris OG/PG or 2026 winter OG/PG to improve performance in the world-class environment including coaches, training partners and facilities.



アスリートパスウェイの戦略的支援事業

Athlete Pathway Development Project



持続可能な発掘育成システムの構築支援

Supporting to establish a sustainable talent identification and development system

2020年東京大会以降も見据えて、日本スポーツ協会、JOC、JPC及び地方公共団体等と連携し、有望なアスリートを各競技団体での本格的な育成・強化コースに導くことができるようにするなど、全国各地の将来性豊かなタレントを効果的に発掘・育成する強固で持続可能なシステムの開発を支援します。

In collaboration with JSPO, JOC, JPSA-JPC, and local governments, various supports for a strong and sustainable development system for effective identification and development programs of talented athletes are provided towards 2020 and beyond.

女性アスリートの強化支援事業

Performance Development in Women's Sports Project

女性アスリートの競技力向上を支援 Supporting to develop performance of female athletes in high level competitions

2024年パリ大会(夏季)又は2026年大会(冬季)等に向けて、女性競技種目において不足している高水準の競技機会と教育プログラム等を提供し、女性アスリートの競技力向上を支援します。

JSC produces opportunities for female athletes to participate in high level competitions and educational programs to resolve issues specifically in female sports aiming for 2024 Paris OG/PG or 2026 winter OG/PG.

