

# JISS

2013

「特集」

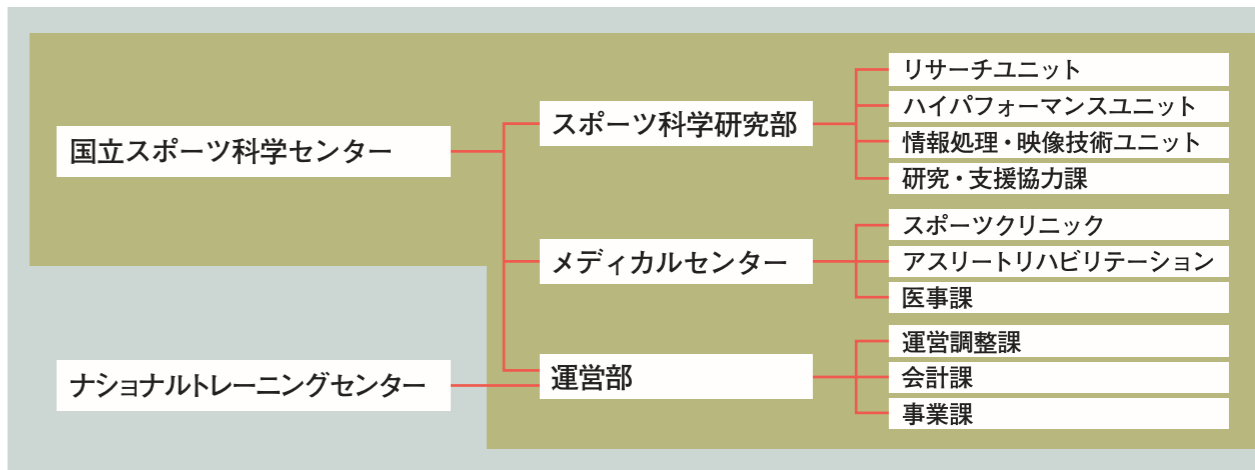
ハイパフォーマンス・ジムの活用法

「特集」

実践的・応用的な  
スポーツ科学研究を  
目指して

## JISS 国立スポーツ科学センターの 組織図及び実施事業

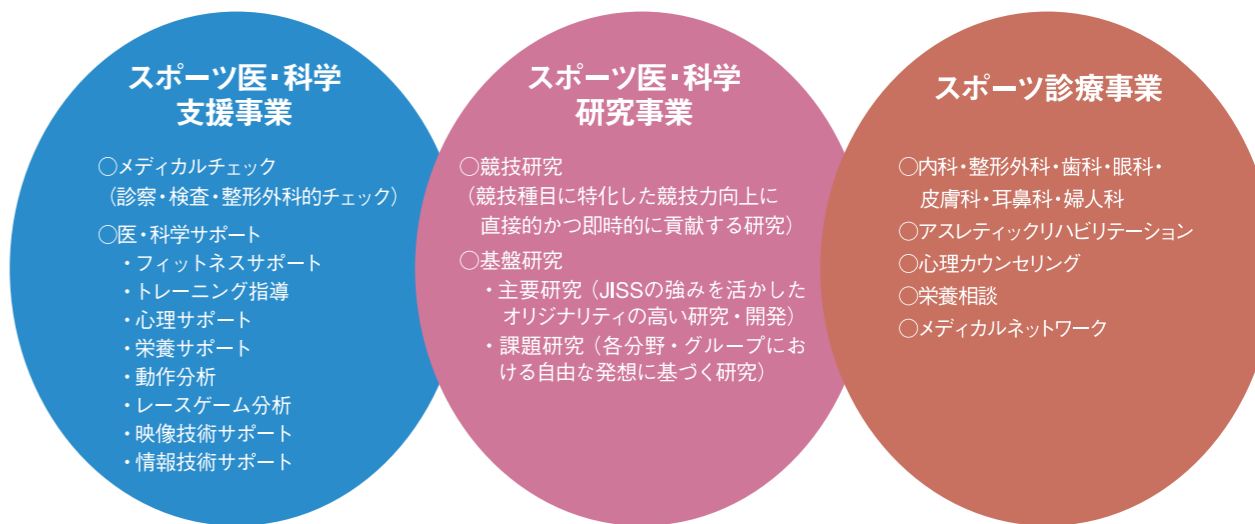
組織図



2012年10月1日の独立行政法人日本スポーツ振興センター（JSC）の組織改編に伴い、JISSは4部体制（スポーツ科学研究部・スポーツ医学研究部・スポーツ情報研究部・運営部）から3部体制になりました。

スポーツ情報研究部を廃止し、その機能をスポーツ科学研究部とJSCの情報・国際部にそれぞれ移管しました。また、スポーツ医学研究部の名称をメディカルセンターに変更しました。

実施事業



JSCの組織改編に伴い、スポーツ情報事業の一部を情報・国際部へ移管し、JISSにおいては2013年4月1日より上記の事業を実施しています。

楽しく予想して、最高2億円<sup>※1</sup>

FOR ALL SPORTS OF JAPAN

※1 キャンペーン開催時、通常は1等最高1億円。当せん金は、売上金額や当せん回数によって変動します。

**BIG**<sup>※2</sup>

最高6億円<sup>※2</sup>くじ

※2 キャンペーン開催時、通常は1等最高3億円。当せん金は、売上金額や当せん回数によって変動します。

19歳未満の方の購入又は譲り受けは法律で禁じられています。払戻金も受け取れません。お問い合わせ toto公式サイト http://www.toto-dream.com totoお客様センター 0120-9292-86 携帯・PHS:098-941-8192 (有料) ※電話番号を十分に確認の上、おかけ間違いのないようお願いいたします。 運営・販売：独立行政法人日本スポーツ振興センター





