

JAPAN HIGH PERFORMANCE SPORT CENTER

2023-2024



THE OVERVIEW OF JAPAN HIGH PERFORMANCE SPORT CENTER

▶ OVERVIEW

独立行政法人日本スポーツ振興センター（JSC）ではハイパフォーマンススポーツを世界一を競い合うスポーツと定義しています。ハイパフォーマンススポーツセンター（HPSC）は、オリンピック競技とパラリンピック競技を一体的に捉え、国立スポーツ科学センター

Japan Sport Council (JSC) sees "High performance sport" as sports that compete for the best in the world. Japan High Performance Sport Center (HPSC) is taking an integrated approach by combining Olympic and Paralympic sports for strengthening international competitiveness in Japan. HPSC

（JISS）とナショナルトレーニングセンター（NTC）が持つスポーツ医・科学、情報等による研究、支援及び高度な科学的トレーニング環境を提供し、ハイパフォーマンススポーツの強化に貢献しています。

have two main facilities, Japan Institute of Sports Sciences (JISS) and National Training Center (NTC), for providing high quality of training venues with research and support programs in sports science, sports medicine, and sports information.

▶ CONTENTS

▶ ハイパフォーマンススポーツセンター全景 Japan High Performance Sport Center aerial view	P3-4	▶ 地域・大学等との連携・協働 Cooperation and Collaboration with Local Organizations and Universities	P15
▶ 国立スポーツ科学センター施設紹介 Japan Institute of Sports Sciences	P5-6	▶ 国際情報戦略事業 International Engagement & Information	P16
▶ 味の素ナショナルトレーニングセンター施設紹介 AJINOMOTO NATIONAL TRAINING CENTER (NTC)	P7-10	▶ 中央競技団体の中長期強化戦略実効化支援 Support Program for the NFs Long-term High Performance Sport Strategy	P17
▶ スポーツ医・科学研究事業 Sports Medicine / Science Research Programs	P11	▶ アスリート育成パスウェイの構築支援事業 Athlete Pathway Development Project	P18
▶ スポーツ医・科学支援事業 Sports Medicine / Science Support Programs	P12		
▶ スポーツ診療事業 Sports Clinic Programs	P13		
▶ スポーツ庁委託事業 Project by Japan Sports Agency	P14		
▶ ハイパフォーマンス・サポート事業 The High Performance Support Project			
▶ スポーツ支援強靱化のための基盤整備事業 Functional Development Project for Resilient Athlete Support			
▶ 女性アスリートの育成・支援プロジェクト Female Athletes Development & Support Projects			

この3事業は、スポーツ庁委託事業としてJSCが実施しています。
The three projects are commissioned by Japan Sports Agency.



国立スポーツ科学センター JISS Japan Institute of Sports Sciences (JISS)

スポーツ医・科学の研究施設、トレーニング施設等で構成され、最新器具・機材を活用し、より効果的・効率的にスポーツ医・科学、情報等による研究、支援を行うための施設です。
JISS has training facilities, sports medicine & science facilities and etc.
All facilities work as one to create a scientifically advanced training environment.



味の素ナショナルトレーニングセンター AJINOMOTO NATIONAL TRAINING CENTER (NTC)

屋内トレーニングセンター・ウエスト（西館）等の競技別専用練習場及び宿泊施設で構成される、トップレベルの競技者が同一拠点で集中的・継続的にトレーニングを行うための施設です。
NTC serves as a centralized training center for top athletes.
*NTC has adopted naming rights, as "AJINOMOTO NATIONAL TRAINING CENTER".



味の素ナショナルトレーニングセンター 屋内トレーニングセンター・イースト（東館） AJINOMOTO NATIONAL TRAINING CENTER Indoor Training Center East

オリンピック競技とパラリンピック競技の一体的な拠点として2019年に完成しました。
It was constructed in 2019 as training facilities for Olympic and Paralympic sports.



国際競技力向上のための研究と支援 Research and Support for Enhancement of Athletic Performance

スポーツ医・科学、情報など先端的研究のもと、各分野の研究者、医師等の専門家集団が連携しあって我が国の国際競技力向上のための支援に取り組んでいます。
A team of specialists including researchers and medical practitioners uses the latest facilities, instruments, and machinery to provide support for enhancement of athletic performance.



ハイパフォーマンス・サポート事業 The High Performance Support Project

スポーツ支援強靱化のための基盤整備事業 Functional Development Project for Resilient Athlete Support

女性アスリートの育成・支援プロジェクト Female Athletes Development & Support Projects

この3事業は、スポーツ庁委託事業としてJSCが実施しています。
The three projects are commissioned by Japan Sports Agency.



地域・大学等との連携・協働 Cooperation and Collaboration with Local Organizations and Universities

HPSCネットワークを通して、HPSCの知見等を全国に展開するとともに、大学や企業等との連携を通じて、研究・支援を担う人材育成を推進しています。
Through the HPSC Network, HPSC disseminates its knowledge throughout Japan and promotes the development of human resources for research and support through collaboration with academia and industry.



国際情報戦略事業 International Engagement & Information

ハイパフォーマンススポーツに関わる国際的な情報とネットワークを用いて、HPSCの機能強化、国際競技力の向上、スポーツによる地域・国際社会の発展等に寄与しています。
Through information management and international networks, we strengthen the functions of HPSC, improve international competitiveness, and develop local and international communities through sport.



競技力向上事業（戦略的強化） High Performance Project (Strategic Enhancement)

中央競技団体の中長期強化戦略実効化支援、アスリートパスウェイの戦略的支援等を行っています。
Support program for the NFs long-term high performance sport strategy and Athlete Development Pathway are conducted to improve international competitiveness.

ハイパフォーマンス スポーツの拠点として。

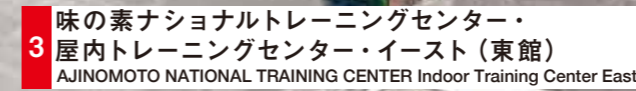
As a hub for "High performance excellence"



5 味の素ナショナルトレーニングセンター・陸上トレーニング場
AJINOMOTO NATIONAL TRAINING CENTER Track and Field



4 味の素ナショナルトレーニングセンター・アスリートヴィレッジ
AJINOMOTO NATIONAL TRAINING CENTER Athletes' Village



3 味の素ナショナルトレーニングセンター・屋内トレーニングセンター・イースト（東館）
AJINOMOTO NATIONAL TRAINING CENTER Indoor Training Center East



1 国立スポーツ科学センター（JISS）
Japan Institute of Sports Sciences (JISS)



2 味の素ナショナルトレーニングセンター・屋内トレーニングセンター・ウエスト（西館）
AJINOMOTO NATIONAL TRAINING CENTER Indoor Training Center West



6 味の素フィールド西が丘
AJINOMOTO FIELD NISHIGAOKA

8 屋外テニスコート
Outdoor Tennis Courts

7 フットサルコート
Futsal Courts



6 味の素フィールド西が丘
AJINOMOTO FIELD NISHIGAOKA

1972年、国立西が丘競技場は、サッカー専用競技場として建設されました。国際試合、天皇杯予選、全日本大学選手権、関東大学リーグ、全日本女子選手権、全国高校選手権などに幅広く利用されています。2012年に、ネーミングライツを導入し、施設名が「味の素フィールド西が丘」となっています。

In 1972, the National Nishigaoka Stadium was built as a soccer stadium. Nowadays, the soccer stadium is widely used for international games, preliminaries of the Emperor's Cup, All Japan University Championship, Kanto University Football League tournament, All-Japan Women's Football Championship, National High School Championship etc. The stadium was renamed "AJINOMOTO FIELD NISHIGAOKA" in 2012 under a naming rights agreement.

建築面積 / 1,186.65m ² (スタンド面積 3,460m ²) Building area / 1,186.65m ² (Stand area 3,460m ²)	延べ面積 / 997.17m ² Total area / 997.17m ²
芝生面積 / 10,614m ² (サッカーコート 105m × 68m) Turf area / 10,614m ² (Soccer field 105m × 68m)	収容人員 / 7,258人 Capacity / 7,258 seats



7 フットサルコート
Futsal Courts



8 屋外テニスコート
Outdoor Tennis Courts



戸田艇庫
Toda Boat House

JISS

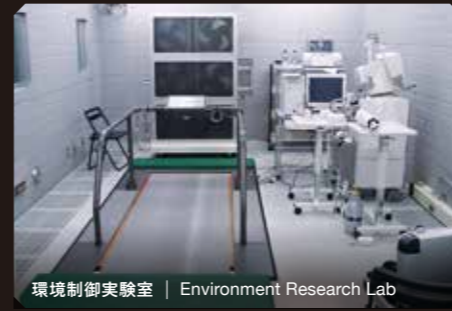
国立スポーツ科学センター
Japan Institute of Sports Sciences



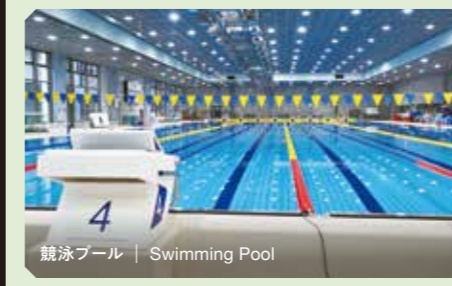
実施事業
Programs

2001年、国立スポーツ科学センター（JISS）は建設され、現在はハイパフォーマンス・ジムや風洞実験棟等のスポーツ医・科学の研究施設、トレーニング施設、競技別専用練習場（競泳、新体操等）及び栄養指導食堂等で構成され、最新器具・機材を活用し、より効果的・効率的にスポーツ医・科学、情報等による研究、支援を行うための施設となっています。

The JISS consists of a research facility for Sports Sciences and Sports Medicine (including High Performance Gym, Wind Tunnel Lab. etc.), training facilities, Affiliated sport-specific training centers for swimming and rhythmic gymnastics, a restaurant with nutritional guidance and more.



分類 Category	施設名 Facility Name	階層 Floor
スポーツ科学・ 研究部施設 Department of Sport Science and Research Facilities	生理学実験室 Physiology Lab	3F
	環境制御実験室 (温湿度実験室・気圧実験室) Environment Research Lab (Temp/Humid Control Lab. Hypobaric Hypoxia Lab.)	
	生化学実験室 Biochemistry Lab	
	映像編集室 Video Editing Room	2F
	体力科学実験室 Human Performance Lab	
	身体組成計測室 Body Composition Lab.	
	形態計測室 Anthropometry Lab.	1F
	陸上競技実験場 Track and Field Lab	
	バイオメカニクス実験室 Biomechanics Lab	
風洞実験棟 Wind Tunnel Lab	別棟	
スポーツ医学・ 研究部施設 Department of Sport Medicine and Research Facilities	トレーニングジムCORE Training Gym CORE (S&C Gym)	4F
	ハイパフォーマンス・ジム (低酸素トレーニング室) High Performance Gym (Hypoxic Training Room)	3F
	心理学実験室・カウンセリングルーム Psychology Lab. Counseling room	
	アスリートリハビリテーション室 Athlete Rehabilitation Room	
	コンディショニングスペース Conditioning Space	
	診察室 Examination Room	
	臨床検査室 Laboratory Testing Room	1F
	薬剤室 Pharmacy	
	栄養相談室 Nutritional Counseling Room	
カウンセリング室 Counseling Room	B1	
画像検査室 Radiology Room		
レストランR ³ (アールキューブ) Restaurant "R3"		7F
サービス施設 Servicing Facilities	宿泊室 Guest Room	5-6F
	特別会議室 Meeting Room	4F
	スポーツ情報サービス室 Sports Information Service Room	3F
	研修室 Conference Room	2F
	喫茶室 Cafeteria "New Spirit"	
	J-Lounge J-Lounge	
	競技別専用練習場 Affiliated sport-specific training centers	新体操練習場 Rhythmic Gymnastics
トランポリン練習場 Trampoline Arena		
競泳プール Swimming Pool		B1
アーティスティックスイミングプール Artistic Swimming Pool		



NTC

味の素 ナショナルトレーニングセンター

AJINOMOTO NATIONAL TRAINING CENTER

■ 屋内トレーニングセンター・ウエスト(西館)

Indoor Training Center West

■ アスリートヴィレッジ ■ 陸上トレーニング場

Athletes' Village

Track and Field

■ 屋内テニスコート

Indoor tennis courts



トレーニング
Training

休養
Rest

栄養
Nutrition

NTCの強み
NTC strengths

2008年、味の素ナショナルトレーニングセンターは建設され、現在は競技別専用練習場である「屋内トレーニングセンター・ウエスト(西館)」、「陸上トレーニング場」、「屋内テニスコート」及び宿泊施設の「アスリートヴィレッジ」で構成される、トップレベルの競技者が同一拠点で集中的・継続的にトレーニングを行うための施設となっています。

The NTC is a set of facilities for top athletes to train intensively and continuously in one place. The NTC consists of sport-specific training facilities including "Indoor training center West", "Track and Field", "Indoor Tennis Courts", and the "Athletes' Village" (facility for accommodation).

※2009年ネーミングライツを導入

* Those facilities have adopted naming rights, as "AJINOMOTO NATIONAL TRAINING CENTER".



レスリング | Wrestling



ボクシング | Boxing



体操 | Artistic Gymnastics



SAKURA Dining | Restaurant "SAKURA Dining"



柔道 | Judo



ウエイトリフティング | Weightlifting



バドミントン | Badminton



アスリートヴィレッジ | Athletes' Village



バスケットボール | Basketball



バレーボール | Volleyball



屋内テニスコート | Indoor Tennis Courts



陸上トレーニング場 | Track and Field

施設名 Facility Name		階層 Floor
体操	Artistic Gymnastics	3F
バレーボール	Volleyball	
バドミントン	Badminton	
ハンドボール	Handball	2F
バスケットボール	Basketball	
共用コート2 大・小	Sports Arena 2	1F
柔道	Judo	
共用コート1 A・B	Sports Arena 1	
研修室	Conference Room	
ボクシング	Boxing	
レスリング	Wrestling	B1
ウエイトリフティング	Weightlifting	
トレーニングジムWEST	Training Gym WEST (S&C Gym)	
25mプール	25m Swimming Pool	

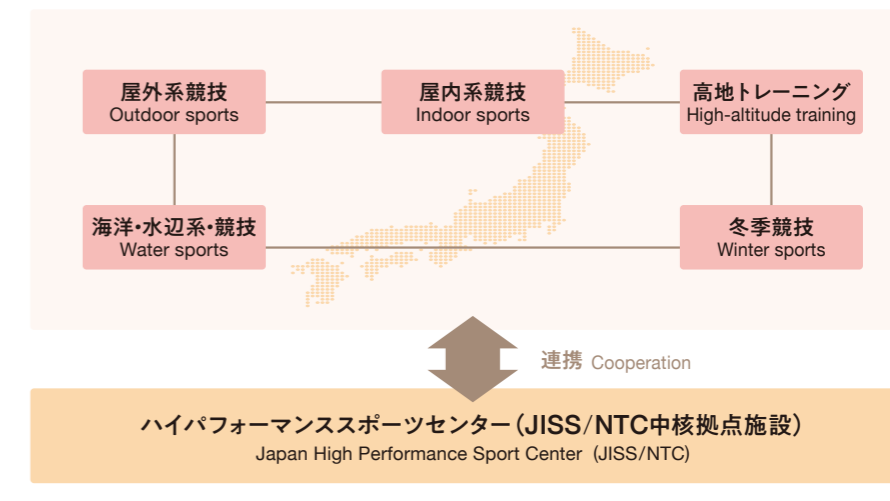
アスリートヴィレッジ/食堂 (SAKURA Dining)	Athletes' Village / Restaurant "SAKURA Dining"
屋内テニスコート	Indoor Tennis Courts
陸上トレーニング場	Track and Field

ナショナルトレーニングセンター 競技別強化拠点

NTC sport-specific training facilities

ハイパフォーマンススポーツセンター(HPSC)では対応できない競技について、国は「ナショナルトレーニングセンター競技別強化拠点」を指定しています。

For the sports which are not available at Japan High Performance Sport Center (HPSC), the national government designated "Affiliated Sport-Specific National Training Center Facilities." The centers, through the coordination, provide the training environment to enhance international competitiveness of Japan.



連携 Cooperation

ハイパフォーマンススポーツセンター (JISS/NTC) 中核拠点施設
Japan High Performance Sport Center (JISS/NTC)

NTC

味の素 ナショナルトレーニングセンター

AJINOMOTO NATIONAL TRAINING CENTER

■屋内トレーニングセンター・イースト(東館) Indoor Training Center East



2019年、屋内トレーニングセンター・イースト(東館)はオリンピック競技とパラリンピック競技の更なる共同利用化を図るために新たに建設されました。多くのパラリンピック競技アスリートの利用に対応するため、様々なユニバーサルデザインを採用し、バリアフリー環境を実現しています。国際大会等で使用する競技備品を備えた5つの専用練習場や共用コートでのトレーニングに加え、食事、宿泊及びリカバリーを同一の建物内で集中的かつ継続的に行うことで、国際競技力向上を図ります。

In 2019, Indoor Training Center East was built to co-locate training facilities so both the Olympic and Paralympic sports can be accessed in one area. In order to support the use of many para athletes, various universal designs have been adopted to realize a barrier-free environment. In addition to the five dedicated training facilities, the shared training area, and the official equipment to be used at international competitions, the center provides well-balanced meals, accommodation, and a recovery program, which enables to offer comprehensive support to enhance the international competitiveness.



フェンシング | Fencing

全30ピストを3種の種目(エペ・サーブル・フルーレ)で利用できます。電動間仕切にて3エリアに区切って練習を行うことができます。ピスト、リール等を床埋込式とし、フラットな床面を実現し、安全かつ利便性の高い環境となっています。

All 30 pists are used in 3 different events (Epe, Saber, Fleure). Practice can be performed by dividing into 3 areas by electric partition. A flat floor surface with a built-in floor type (e.g. fencing pists and reels) provide a safe and convenient environment.



アーチェリー | Archery

屋内・屋外射場両方から70mの射長を確保し、標的12台・最大36人が並んで練習することができます。夜間照明設備を有し、屋内射場のガラス戸を開放することで、夜間や降雨時にも練習することができます。また、屋外射場には横風を発生させる設備があり、過酷な条件下での競技をシミュレートできます。

The archery range provides 12 targets, and 36 athletes can shoot from a distance of 70 m. They can train at night or in the rain by using the lighting equipment or opening the glass windows of the indoor range. In addition, the outdoor range prepares the wind generator to simulate competition under extreme conditions.



射撃(25m/50m,10m) | Shooting Range (25m/50m,10m)

25m/50m射場は15射座、10m射場には25射座を備え、最新の電子標的システムを使用して練習を行うことができます。

The 25m / 50m range is equipped with 15-firing ranges, and the 10m range is equipped with 25-firing ranges, so practice can be done with a latest electronic target scoring system.



レストラン | Restaurant

「和を感じる空間」で車いす利用にも対応したテーブルを設置し、ゆったりとした什器レイアウトとなっています。競技者栄養評価システム(mellonII)を利用して、スポーツ栄養学に基づく食事を摂ることができます。全96席。

The restaurant where the space that feels the sense of "Japanese" is spacious and the tables for wheelchair users are also equipped. The athlete nutrition assessment system (The Mellon II) can be used to consume sports nutrition based meals. A total of 96 seats.



共用コートA~D | Sports Arena A~D

パラリンピック競技(車いすバスケットボール、シッティングバレーボール、ボッチャ、ゴールボール、パワーリフティング、車いすラグビーなど)に加え、一部のオリンピック競技の練習を行うことができます。共用コートA、Bは約42m×23m、C、Dについては電動間仕切りを収納し約44m×48mの大空間として利用できます。

The Sports Arena can be used for various Paralympic sports such as wheelchair basketball, sitting volleyball, boccia, goalball, powerlifting, and wheelchair rugby and also for Olympic sports. The Sports Arena A and B are about 42m x 23m, and the Sports Arena C and D can be used as a larger space about 44m x 48m with electric partitions.



交代浴 | Contrast Bath・Carbonated Spring

温かい浴槽と、異なる温度の冷たい浴槽群を交互に入浴することにより、練習後の筋疲労を効果的に回復することを目的としています。チーム(複数人)で利用することも可能です。

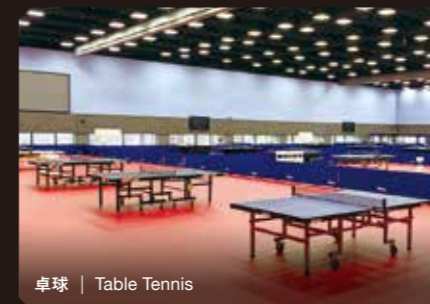
The aim of contrast bath is to effectively recover muscle fatigue after training by altering hot and cold water immersions. The facility is also available to use it as a group or team.



トレーニングジムEAST | Training Gym EAST (S&C Gym)

パラアスリートの利用にも対応した各種マシンをはじめ、クライミングウォール、フリーウェイトエリア、6階ランニングコースとそれに続く巨大なスロープを備え、ストレングス&コンディショニングを行います。

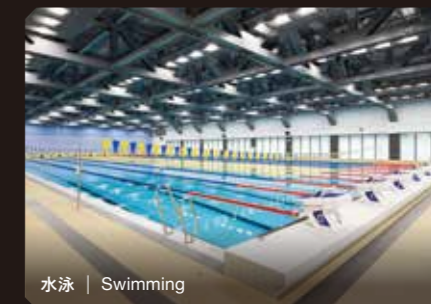
The Training Gym EAST (S&C Gym) includes various training machines, a climbing wall, free weight areas, and a running course at 6th floor with a long slope.



卓球 | Table Tennis

国際大会等で使用する卓球台を最大28面程度設置でき、電動間仕切にて全体を3つのエリアに区分して練習することができます。壁面の200インチプロジェクタースクリーンにハイビジョンカメラで撮影した競技映像を映し出すことができます。

The table tennis hall has a maximum of 28 tables with international standards. The hall can be divided into three areas by electric partitions. It is possible to project the competition video taken with a high-definition camera on the 200-inch projector screen on the wall.



水泳 | Swimming

50m×10レーン、水深3mの公認プールであり、プールサイドに流水プール(埋込)、人工炭酸泉設備を備えます。地下ピットの観察窓と水泳場内のカメラから泳者の飛び込み・水中動作の映像を収録できます。

It is a certified pool of 50m x 10 lanes, 3m water depth, and is equipped with a swim flume (embedded) and carbonated spring facilities by the poolside. Swimmers' diving and underwater movements can be filmed from the observation window in the underground pit or with the cameras in the swimming pool.

施設構成

Facility configuration

階層	施設名	備品
6F	アーチェリー	見学コース
5F	卓球	アスリートラウンジ
4F	卓球	見学コース
3F	フェンシング	リカバリー
2F	水泳	見学コース
1F	水泳	エントランスロビー
B1	射撃	射撃

階層	施設名	施設名
Floor	Facility Name	Facility Name
6F	見学コース、プレゼンテーションルーム	Visitors' Tour, Function Room
5F	アーチェリー、卓球、トレーニングジムEAST、浴室、アスリートラウンジ	Archery, Table Tennis, Training Gym EAST (S&C Gym), Bath, Athletes' Lounge
4F	診療室、トレーナールーム、ドーピングコントロール室、宿泊室、アスリートラウンジ、見学コース	Medical Examination Room, Athletic Trainers' Room, Doping Control Station, Guest Room, Athletes' Lounge, Visitors' Tour
3F	フェンシング、リカバリーエリア、宿泊室、アスリートラウンジ	Fencing, Recovery Area, Guest Room, Athletes' Lounge
2F	会議室、ミーティング室、託児室、宿泊室、アスリートラウンジ、見学コース	Conference Room, Meeting Room, Nursery, Guest Room, Athletes' Lounge, Visitors' Tour
1F	水泳(50m×10レーン、水深3m) 共用コート(4面)Aコート(42m×23m・弾性床) Bコート(42m×23m、フローリング床) C、Dコート(44m×24m、フローリング床) イースト食堂	Aquatics, Sports Arena A~D, EAST Dining
B1	射撃(25m/50m,10m)	Shooting Range (25m/50m,10m)

屋内トレーニングセンター・イーストでは、ガイドによる見学ツアーを行っています。二次元バーコードからお申込みいただけます。At the Indoor Training Center (East) backstage tours conducted in Japanese, are available.



スポーツ医・科学研究事業

Sports Medicine / Science Research Programs



勝利に役立つ新たな知見を創造する Creating new knowledge that will contribute to victory

スポーツ医・科学研究事業は、スポーツ医・科学、情報等の各機能が統合したJISSの特長を生かし、必要に応じてNFスタッフや国内外の研究者・研究機関と連携しながら、国際競技力向上のために有用となる知見や方策を生み出すための調査・研究・開発を行うことを目的としています。

The Sports Medicine / Science Research Programs are aimed for performing research and development which deliver new knowledge and applications for the enhancement of athletic performance.

事業内容 Research Programs

スポーツ医・科学研究事業における研究の種類としては、競技現場が抱える喫緊の問題を解決する「競技研究」、10年以内に医・科学サポートの革新や社会実装を実現させる「基盤研究」、将来的に競技研究や基盤研究につながる小規模な萌芽的研究である「萌芽研究」の3つがあります。また、JISSでは外部研究資金である「学術研究助成基金助成金/科学

Sports Medicine / Science Research Program conducts three different types of research. 1. Sport-specific research: solving the problems at the frontline of performance development. 2. Fundamental research: Transforming sports medicine / science support and achieving social implementation within 10 years. 3. Nascent research: explorative small-scale research leading to sport-specific and fundamental research

研究費補助金」や「民間団体研究助成金」を積極的に獲得するように努めています。さらに、JISS単独で実施するよりも時間的・経済的に有利であり、優れた研究成果が期待されるテーマに関して外部団体と共同で研究を推進する「共同研究」や「受託研究」も実施しています。

in the future. In terms of research grants and funds, competitive government funds in "Grants-in-Aid for Scientific Research" and other external funds are obtained as financial supports. We are also promoting research collaborations with external organizations when the research outcomes would be mutually advantageous.



3次元動作解析 | Motion Analysis



AIを利用した解析 | Analysis using AI



生化学的分析 | Biochemical Analysis

学術誌の刊行 Publication

得られた成果は、競技力向上やスポーツ医・科学研究の発展を目的とした学会等で発表されるとともに、各競技団体や研究機関に広く還元されます。ハイパフォーマンススポーツにおける競技力向上への医・科学的貢献を目指し、研究雑誌「Journal of High Performance Sport (JHPS)」を刊行しています。

Our research outcomes are presented to organizations working toward the enhancement of athletic performance and the development of sports medicine and science, and shared widely with National Sports Federations (NFs) and research institutes.

For this purpose, we publish an academic peer-reviewed journal named "Journal of High Performance Sport (JHPS)", which aims to contribute to the development of sports medicine and science research in high performance sport.



スポーツ医・科学支援事業

Sports Medicine / Science Support Programs

競技力向上のための課題解決 Providing solutions for performance enhancement

スポーツ医・科学支援事業は、競技団体が行う強化活動に対し、スポーツ医・科学、情報等の各分野からサポートを行い、パフォーマンス向上に寄与することを目的とします。事業の実施に当たっては、様々な分野の研究者と専門家が、強化の課題とその達成方法を競技団体とともに考えます。

Sport Medicine / Science Support Program aims to contribute to performance development by offering support from each area of sport medicine/science and information. In this project, researchers and specialists in a variety of areas consider problems and solutions for performance development together with NFs.

フィットネスサポート Fitness Support

競技力に関するフィットネスの諸要因についてスポーツ科学の側面から調査・測定を実施し、競技力向上に役立つデータや知見を提供します。

We investigate and measure various fitness factors via sports science testing, and provide athletes and National Federations with data and knowledge useful for performance enhancement.



トレーニング指導 Physical Training

安全で効果的なトレーニング動作を指導するほか、トレーニングプログラムを作成します。

We deliver safe and effective training programs for top athletes and coaches.



心理サポート Psychological Support

選手の充実した競技生活を支えるためのメンタルトレーニング指導やスポーツカウンセリングを行います。

We provide mental training instruction and counseling to support athletes' competitive life.



栄養サポート Nutritional Support

アスリート向けレストランを活用して、競技者の目的に合わせた望ましい食事のとり方等についてアドバイスします。

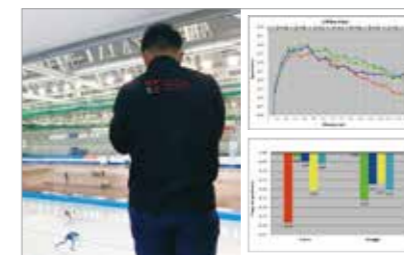
We give advises on how to take tailor-made meals based on athletes' needs at Athletes' restaurant.



レース・ゲーム分析 Race/Game Analysis

競技会等においてレース展開、スピード変化、ゲーム展開などを詳細に分析し、パフォーマンスの制限要因の検討のために活用します。

We analyze the situation of competitions, speed change, etc. in detail and identify performance limiting factors.



動作分析 Motion Analysis

モーションキャプチャーシステムやビデオカメラを用いて動作を詳細に分析したり、身体や用器具に作用する力を測定したりすることで、パフォーマンスの評価や技術的課題の抽出を行います。

We evaluate athletes' performance and identify technical solutions by analyzing movements using motion capture systems and video cameras and measuring forces acting on the body and equipments.



映像・情報技術サポート Video/Information Technology Support

スポーツビデオデータベース「JISS nx」、医・科学データ共有サービス「JISS share」、ビデオフィードバックシステムを開発しています。競技団体のテクニカルスタッフに対しては、それらのシステムの利用支援や各競技に適したビデオ撮影、映像の編集、保存に関する助言・講習会等を行っています。また、競技会のリザルトをはじめとするウェブ情報収集に関する技術指導も行っています。

We develop some unique systems such as sports video database "JISS nx", medical and scientific data sharing system "JISS share" and video feedback system. For technical staff of National Federations, we provide support for using these systems.

In addition, We advise them about video shooting, editing and saving. We also provide technical guidance of gathering information from the web, including competition results.

スポーツ診療事業

Sports Clinic Programs



診察風景 | Consultation

診察風景 | Consultation



検査風景 | MRI Examination

最先端医療で競技者を支える

Supporting athletes with advanced medical care

トップレベル競技者のスポーツ外傷・障害及び疾病に対する診療、アスレティック・リハビリテーション、心理カウンセリング、栄養相談を競技スポーツに通じた専門家が実施します。診療科目としては、内科・整形外科・リハビリテーション科・脳神経外科・歯科・皮膚科・婦人科・心療内科・心理カウンセリングがあります。さらに、外部医療機関との連携によるサポート体制を構築しています。

In the Sports Clinic Programs, specialists provide treatment for sports injuries, and illnesses; athletic rehabilitation; psychological counseling; and nutritional counseling. We have medical departments such as internal medicine, orthopedics, rehabilitation, neurosurgery, dentistry, dermatology, gynecology, psychosomatic medicine, and psychological counseling. We also offer support through network with external medical institutes.

メディカルチェック

Medical check

アスリートのコンディションを診察や各種臨床検査・測定などによって評価し、適切なアドバイスを提供することを目的として、メディカルチェック(以下「MC」)を実施しています。検査・測定では、共通項目として①診察(内科、整形外科、歯科)、②臨床検査(血液、尿、心電図、胸部X線、視力、必要に応じて心臓超音波)③整形外科的チェック(アライメント、関節弛緩性、タイトネス、必要に応じて単純X線撮影)を実施しています。チェック実施前に専用アプリを用いてWeb形式の問診票に入力していただきます。MCや診療の結果はこのアプリケーション上で確認することが可能です。

This project conducts Medical Check (MC) to evaluate athletes' condition through consultations, clinical examinations, and testing. Athletes are examined in the field of internal medicine, orthopedics, dentistry, and various clinical tests (blood, urine, chest X-ray, eyesight, and heart ultrasonic examination when necessary), orthopedic checks (alignment, arthrochhalasis, tightness, plain X-ray when necessary) in one session. Prior to the MC, athletes fill out a medical questionnaire using a dedicated application. The result of the MC can be viewed on this application.

コンディショニング

Conditioning Support Program

複合的サポート | Multidisciplinary Support

[TCSP: Total Conditioning Support Program]

負傷や疾病によってパフォーマンスに支障を来した選手が、継続通院や宿泊リハビリを行う際に、リハビリ以外の心理、栄養、トレーニングジムCORE、HPGスタッフによる包括的な分野連携サポートを行うプログラムです。

This project provides comprehensive, multidisciplinary support to athletes who are returning from an injury or illness. In addition to rehabilitation, the staffs from psychology, nutrition, HPG, and training gym provide individually tailored support together for the athletes who are indicated stay-based or continuous rehabilitation program.

[CCSP: Combined Conditioning Support Program]

コンディショニング課の各サポートを利用するアスリートが一層のサポート効果を引き出すための複合的連携サポートプログラムです。

A approach of various disciplines and methods to ensure the best results for athletes' conditioning.

個別サポート | Individual support

- ・トレーニングサポート(競技力向上のためのトレーニング)
- ・HPGサポート(目的に特化した測定とトレーニング)
- ・栄養サポート
- ・心理サポート

There are 4 sections:

- ・Training Support (training to improve performance)
- ・HPG Support (measurement and training to achieve specific aims)
- ・Nutrition Support
- ・Mental Support



TCSP分野連携サポートミーティング | TCSP Meeting

ハイパフォーマンス・サポート事業

※スポーツ庁委託事業

The High Performance Support Project

※commissioned by Japan Sports Agency

高度なサポート体制の構築による支援

Supporting with a high level sports science and sports medicine support structure

次期オリンピック・パラリンピック競技大会において、スポーツ庁が定めるメダル獲得の可能性の高いターゲットスポーツを対象に、スポーツ医・科学、情報等による専門的かつ高度な支援を戦略的・包括的に提供できる体制を構築し、各分野の専門スタッフによるサポートを実施しています。また、大規模な国際総合競技大会において、アスリート、コーチ、スタッフが競技へ向けた最終準備を行うためのスポーツ医・科学、情報サポート拠点の設置・運営をはじめとした、我が国のアスリートのメダル獲得の優位性を向上させる取組を実施しています。

The High Performance Support Project provides a high level of strategic and comprehensive sports medicine and science, and information support to "Target Sports", designated by the Japan Sports Agency. At major sports competitions, this project also supports athletes to increase the advantages of Japanese athletes to win medals through various programs, including the establishment of support bases for sports medicine, science and information, where athletes, coaches, and staff can have final preparations before competitions.

スポーツ支援強靱化のための基盤整備事業

※スポーツ庁委託事業

Functional Development Project for Resilient Athlete Support

※commissioned by Japan Sports Agency

令和3年12月にスポーツ庁において策定された「持続可能な国際競技力向上プラン」も踏まえ、下記の取組により、様々な制約を受ける状況にあっても継続的に選手強化が行えるレジリエントなシステムを構築することを目的としています。

Based on the "plan for a sustainable enhancement of international competitiveness" formulated by the Japan Sports Agency in December 2021, the initiatives below aim to develop a resilient support system that can continuously support the development of athletes even under adverse conditions.

① 競技用具等の研究

Research into sports equipment

② 競技特性に対応した最適なコンディショニングを獲得する手法の研究

Research to examine optimal sport specific approach to athlete conditioning

③ 継続的な強化活動を可能とするデジタル技術等を活用した支援手法の研究

Research to examine the application of digital technologies that enable continuous high performance activities

女性アスリートの育成・支援プロジェクト

※スポーツ庁委託事業

Female Athletes Development & Support Projects

※commissioned by Japan Sports Agency

女性アスリート支援プログラム

Female Athletes Support Program

女性アスリートの国際競技力向上を図りながら健康的に競技を継続できる環境を整備するため、産後復帰を目指す女性アスリートへのトータルサポートなど、ジュニアからトップレベルの各段階におけるスポーツ医・科学サポートを実施します。

With an aim to create an environment where female athletes can continue to compete in good health while improving their international competitive abilities, we provide support based on sports medicine and science to athletes of all stages-from the junior to those at the top level. Our service includes total support for female athletes aiming to return to competition after childbirth.



産前・産後プログラム
Pregnancy and Postpartum Program

支援プログラム紹介冊子 Ver.2
Support Program Introduction Booklet Ver. 2

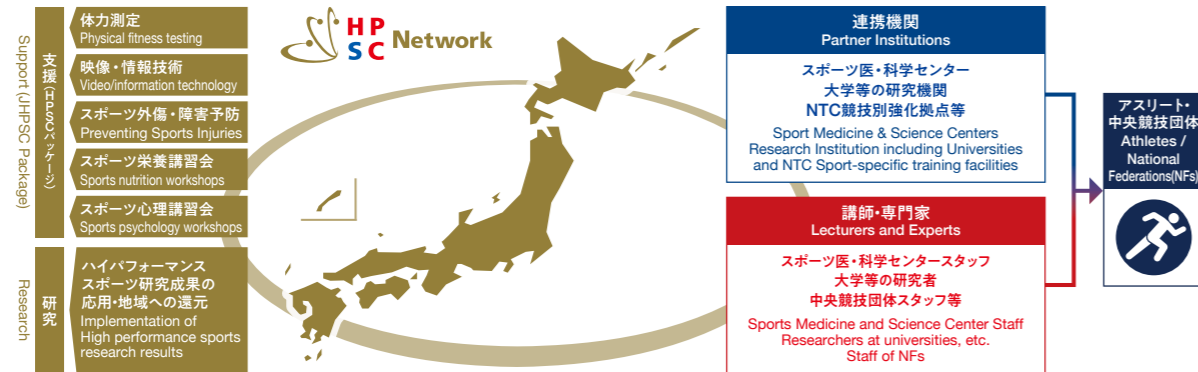
地域・大学等との連携・協働

Cooperation and Collaboration with Regions / Universities

HPSCネットワーク・HPSCパッケージの展開 Japan High Performance Sport Center Network Project

「HPSCネットワークを通じた医・科学、情報サポートの展開」事業は、HPSCが行ってきたスポーツ医・科学、情報サポートの事例や知見をパッケージ化した「HPSCパッケージ」を全国に展開しています。地域におけるトップアスリートのサポート環境の整備とサポート・スペシャリストの養成を促進することで、質の高いサポートが全国各地でシームレスに実施されるような環境を構築することを目指しています。

The "Japan High Performance Sport Center Network Project" has been developing "JHPSC packages" which are contents based on methods and knowledge of Sports Medicine / Science support for high performance athletes provided by JHPSC. By establishing a supportive environment for high performance athletes in the region and accelerating to foster experts in Sports Medicine / Science, we aim to provide high-quality support throughout the country.



ネットワーク・データベースの運用 Network Database

ハイパフォーマンススポーツに関する研究者や専門家の情報公開を目的としたネットワーク・データベースを運用しています。

HPSC operates a network database for the purpose of disclosing information on researchers and experts involved in high-performance sports.



ネットワーク・データベース(人材データベース)
Network Database (Human Resources Database)

大学・企業等との連携 Collaboration with Academia and Industry

大学・企業等との連携を通じて、HPSCの場を活用した研究の連携、実践機会の提供等を行うことにより、HPSCの機能強化を図るとともに、スポーツ医・科学、情報等による研究・支援を担う人材育成を推進しています。

We value collaboration with academia and industry, in order to enhance the capability of HPSC and also to provide opportunities of learning and practice for developing people in sports science, sports medicine and information, through leveraging the advanced research activities and facilities on high-performance sport of HPSC.

連携協定締結大学 15大学 (締結日順) (2023年4月現在)

国立大学法人 鹿屋体育大学 / 学校法人 朴沢学園 仙台大学 / 学校法人 早稲田大学 / 国立大学法人 筑波大学 / 国立大学法人 東京医科歯科大学 / 学校法人 日本体育大学 / 国立大学法人 大阪大学 / 国立大学法人 奈良先端科学技術大学院大学 / 学校法人 浪商学園 大阪体育大学 / 国立大学法人 東京大学 / 学校法人 朝日大学 / 学校法人 立命館 立命館大学大学院 スポーツ健康科学研究科 / 学校法人 順天堂 順天堂大学 / 国立大学法人 北海道国立大学機構 北見工業大学 / 北海道公立大学法人 札幌医科大学

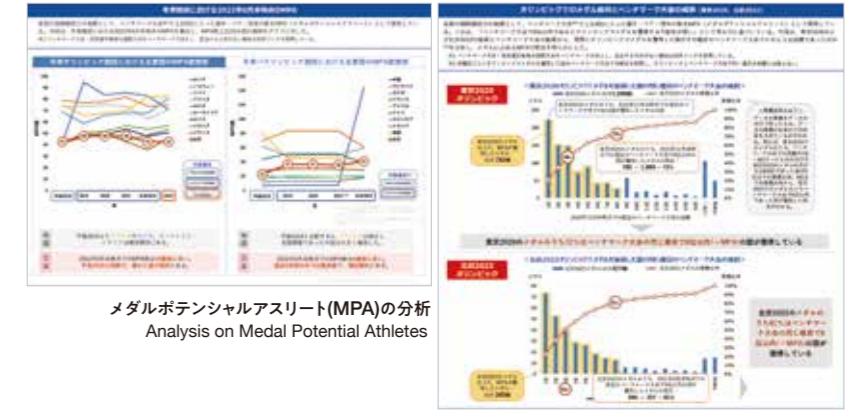
国際情報戦略事業

International Engagement & Information

情報調査 Information & Knowledge

ハイパフォーマンススポーツに関わる国際情報を多角的に収集・調査、分析、蓄積し、国内外の関係団体等に提供します。これらの情報は、国内外のスポーツ及び社会の情勢や動向等を適切に踏まえて、日本のハイパフォーマンススポーツ政策・施策を推進するために活用されています。

We collect and analyze information related to high-performance sports from various perspectives. Through information and knowledge management, we aim to contribute to the development and delivery of high-performance sport policies and strategies.



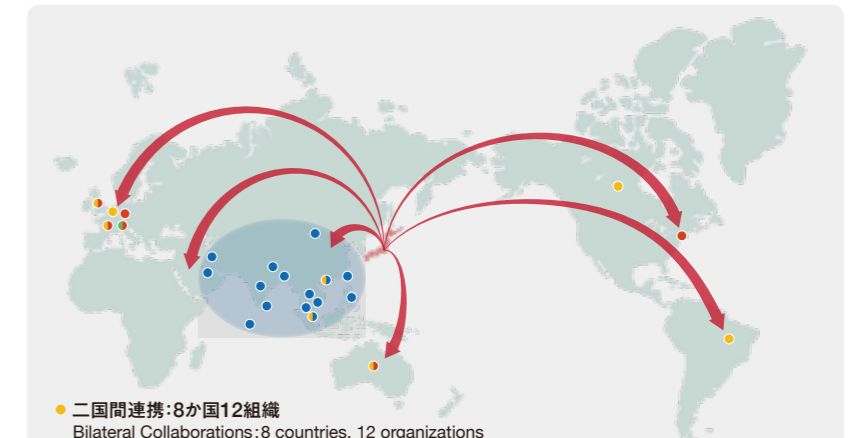
メダルポテンシャルアスリート(MPA)の分析
Analysis on Medal Potential Athletes

オリンピック・パラリンピック競技における実力把握
Performance analysis based on the results in benchmark events

国際ネットワークのマネジメント International Network Management

国際ネットワークの戦略的な構築、維持、強化、活用を通して、情報収集・調査活動及び効果的な情報発信を推進するとともに、国際渉外を担い具体的な連携事業につなげています。

We establish and strengthen our international network with strategic partners, and develop and promote various collaborative projects and research activities.



- 二国間連携: 8か国12組織
Bilateral Collaborations: 8 countries, 12 organizations
- 複数国間連携: アジアスポーツ研究強化拠点連合 (ASIA) 16か国21組織
Multi-national Collaborations: Association of Sports Institutes in Asia (ASIA: 16 countries, 21 organizations)
- ローザンヌネットワーク: 国際スポーツ統括団体等、国際会議体
Lausanne Network: International Sports Organizations, International Meetings, etc.
- 開発と平和のためのスポーツ (SDP) ネットワーク: 国際連合機関、コモンウェルス事務局等
Sport for Development and Peace (SDP) Network: United Nations Agencies, Commonwealth Secretariat, etc.

能力開発 Capacity Building

国際ネットワークと情報を活用し、能力開発のための仕組み、プログラム、コンテンツ等を企画・開発・提供します。これにより、国内外においてハイパフォーマンススポーツの次世代を担う人材の育成を支援します。

We plan, develop and deliver the capacity-building system, programs, contents (materials & tools), etc. for human resource development particularly targeting the next generation, in collaboration with our international network of partners, in Japan and worldwide.

JSCとスイスの団体 (Swiss Academy for Development (SA4D)) が共同開発したスポーツを通じたSDGsマネジメント手法に関するガイドブック
Guidebook on Programme Management of initiatives using sport for sustainable development, jointly developed by JSC and SA4D



英語版 | English

日本語版 | Japanese



<https://www.iir.jpnsport.go.jp/en/sdgs/>

<https://www.iir.jpnsport.go.jp/jp/sdgs/>

JSCとSA4Dが共同開発したスポーツを通じたSDGsマネジメント手法に関するガイドブックは右のURLまたは二次元バーコードから閲覧いただけます。
Access the digital guidebooks from the URLs on the right.

中央競技団体の中長期強化戦略実効化支援

Support Program for the NFs Long-term High Performance Sport Strategy

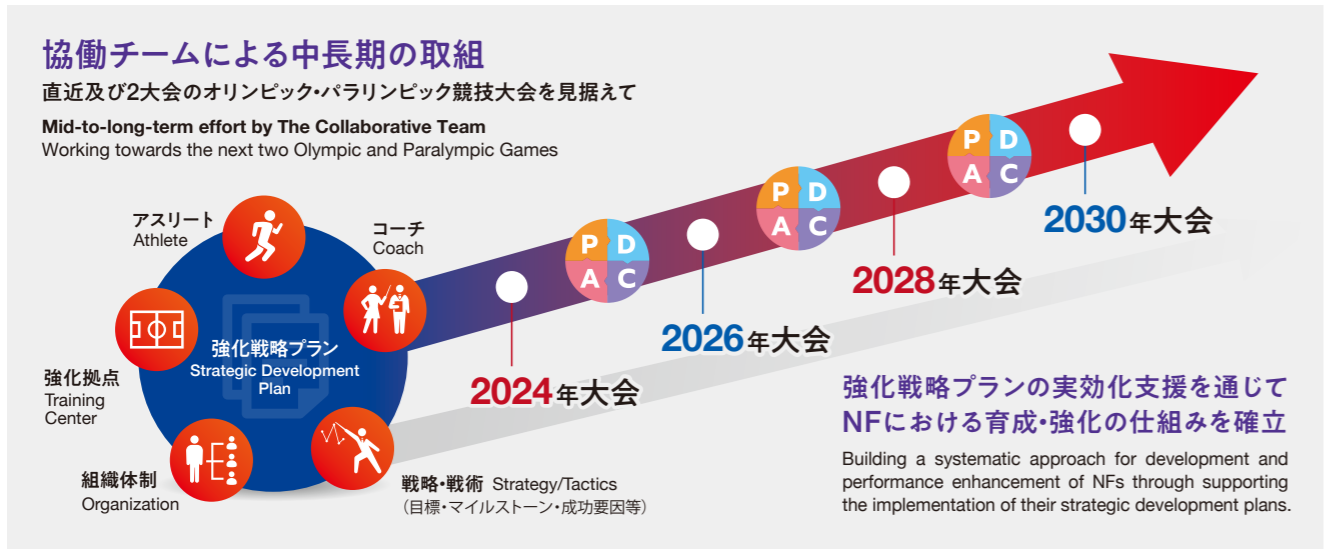


協働チームによるコンサルテーション | Consultation by the Collaborative Team

協働チームの連携促進 Promoting association between NFs and the Collaborative Team

中央競技団体が策定する「強化戦略プラン(直近及び2大会先のオリンピック・パラリンピック競技大会を見据えた中長期計画)」の実効化を支援するために、日本オリンピック委員会(JOC)、日本パラスポーツ協会(JPSA)日本パラリンピック委員会(JPC)、JSCからなる「協働チーム」を設置し、強化戦略プランを軸としたPDCAサイクル各段階に対する支援活動を通じて、競技団体の育成・強化システムの確立を推進し、国際競技力の向上に貢献します。

The Japanese Olympic Committee (JOC), the Japanese Para-Sports Association (JPSA) / the Japanese Paralympic Committee (JPC), and JSC formed the "Collaborative Team" to support NFs with the implementation of their respective "strategic development plan" (a mid-to-long-term plan over two Olympic / Paralympic cycles). The Collaborative Team supports NFs at each phase during the PDCA cycle of the strategic development plan, promoting the establishment of a development and strengthening system contributing to the enhancement of NFs international competitiveness.



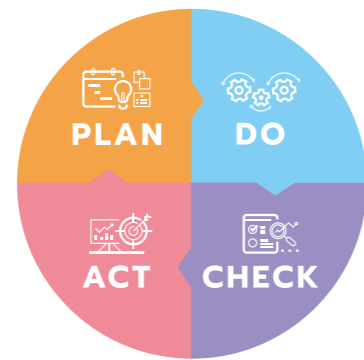
強化戦略プランに基づくPDCAの各段階での多面的な支援活動 Multifaceted support in each phase of the PDCA cycle based on strategic development plans

強化戦略プラン策定支援 Planning Support

- 強化戦略プランの趣旨説明やNFの事例紹介
- ガイドブック等の策定支援ツールの提供
- Clarify the aim of the strategic development plan and introduce case studies of NFs
- Provision of a guidebook and other tools helpful to create the strategic development plan

強化戦略プランワークショップ Workshop for strategic development plan

- 強化戦略プランの策定方法の学習機会の提供
- 課題解決のための事例紹介
- 参加者間のコミュニケーションの創出
- Provide learning opportunities on how to formulate strategic development plans
- Introduce problem related case studies
- Foster communication among participants



進捗確認、課題解決支援 Progress monitoring and problem-solving support

- NFとの日常的なコミュニケーション等を通じて、強化戦略プランの進捗状況を確認。
- NFの課題に対し、関係者と連携し解決支援
- Monitor the deliver progress of the strategic development plan through daily communication with NFs
- Collaborate with stakeholders to help NFs to solve issues

協働コンサルテーション Consultation by the Collaborative Team

- NFの強化戦略プランに基づく育成・強化における検証段階での支援として、NFの強化責任者と協働チームによる会議
- The Collaborative Team and performance directors of NFs meet regularly to discuss the progress of the delivery of the strategic development plans

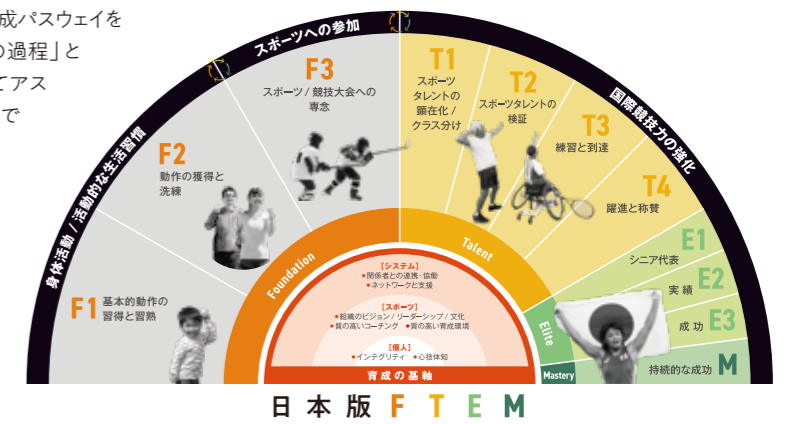
アスリート育成パスウェイの構築支援事業

Athlete Pathway Development Project

アスリート育成パスウェイ Athlete Development Pathway

ハイパフォーマンススポーツセンター(HPSC)では、アスリート育成パスウェイを「子どもがスポーツに触れてからトップアスリートに至るまでの過程」と捉えています。中央競技団体が「日本版FTEM」等を活用してアスリート育成パスウェイを整理・構築し、アスリートやコーチ、周りで支えるすべての人と共有する活動を支援しています。

High Performance Sport Center (HPSC) understands Athlete Development Pathway as a "process from when children start sports to when they become top athletes". We support efforts in which NFs organize and build athlete development pathways using "Japanese FTEM" or other frameworks, and share them with athletes, coaches, and all those who support them.



日本版FTEMとは? What's Japanese FTEM?

オーストラリアでは、アスリート育成パスウェイを育成の過程に合わせて、F (Foundation)、T (Talent)、E (Elite)、M (Mastery) の段階に分けた「FTEMフレームワーク」を開発し、それを活用してスポーツの振興やアスリートの育成を行っています。HPSCでは、このFTEMフレームワークをもとに、日本の競技スポーツの基盤を踏まえた「日本版FTEM」を開発しました。(衣笠ら,2019)。

The "FTEM framework", which divides the Athlete Development Pathway into F (Foundation), T (Talent), E (Elite), and M (Mastery) depending on stages of development, was developed in Australia and it is utilized to promote sports and develop athletes. Based on this, HPSC has developed the "Japanese FTEM" considering the cultural and social context in Japan. (Kinugasa, 2019)

ワールドクラス・パスウェイ・ネットワーク (WPN) World-class Pathway Network

JSC/HPSCが全国の地域タレント発掘・育成事業と連携し、国際舞台で活躍するアスリートを地域から発掘・育成するシステムの構築を支援するネットワークです。国内外のタレント発掘・育成システムに関する情報の共有に加え、中央競技団体と連携しそれぞれの地域が有する施設、人材などを活用した事業を推進することで、効果的・効率的な発掘・育成を目指します。

WPN is a network in which JSC/HPSC collaborates with regional Talent Identification and Development projects to identify and develop talented athletes who have the potential to play in high-level competitions on a global stage. This project promotes the sharing of information and experiences among network members to ensure effective and efficient use of facilities and human resources in Talent Identification and Development projects.



ジャパン・ライジング・スター・プロジェクト (J-STARプロジェクト) JAPAN RISING STAR PROJECT

世界で輝く未来のアスリートを発掘するために、オリンピック・パラリンピック競技に関連する団体(競技団体、JOC、JPSA/JPC、JSPO、スポーツ庁)と協働して全国で実施しているプロジェクトです。測定会及び合宿・トレーニング等を通じて、有望なアスリートを発掘・検証し、競技団体の強化育成コースに導きます。

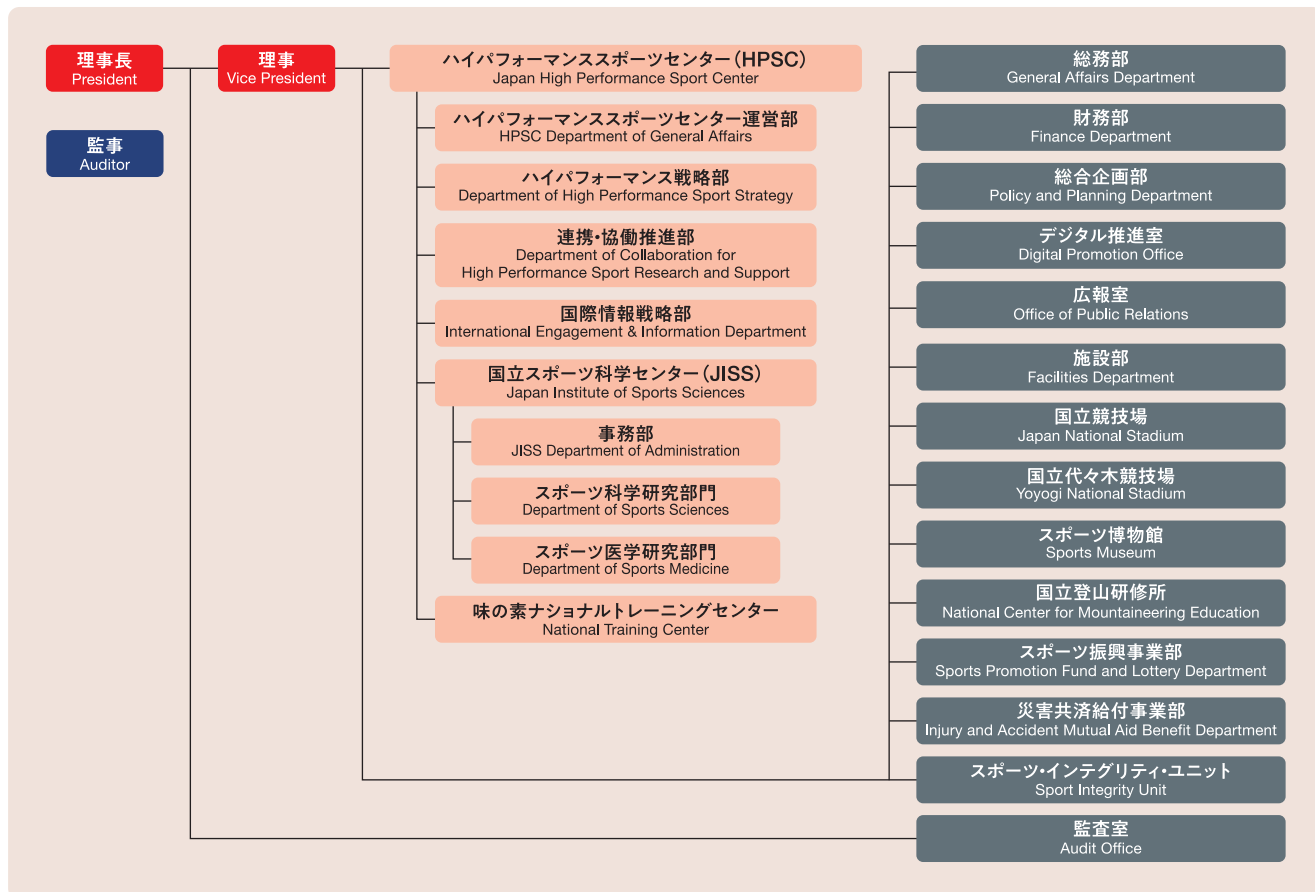
This nationwide project is conducted in collaboration with organizations related to the Olympic and Paralympic Games (NFs, JOC, JPSA/JPC, JSPO, and the Japan Sports Agency), to identify athletes who can play in high-level competitions on a global stage. Through testing and training camps, this project identifies and verifies talented athletes and leads them to enhancement and development courses of NFs.



各地域で実施しているアスリート発掘プログラムの様子
Programs conducted in each region

独立行政法人日本スポーツ振興センターは、スポーツの振興と児童生徒等の健康の保持増進を図り、もって国民の心身の健全な発達に寄与することを目的に活動しており、ハイパフォーマンススポーツセンターでは「国際競技力向上のための研究・支援業務」等を行っています。

The Japan Sport Council specializes in the promotion of sports activities and the maintenance and enhancement of schoolchildren's health with the goal of contributing to the sound physical and mental development of the Japanese people. HPSC research and support programs improve the strengthen international competitiveness of Japanese athletes.



交通 都営三田線 本蓮沼駅下車 (A1出口) 徒歩10分
板橋本町駅下車 (A1出口) 徒歩13分
JR埼京線・京浜東北線・宇都宮線・高崎線 赤羽駅 (西口) からバス
バス 「赤羽車庫」行き「HPSC南」下車
「池袋駅東口」「日大病院」行き「HPSC北門」下車

Toei Mita Line
10-min. walk from Exit A1 of Motohasunuma Station
13-min. walk from Exit A1 of Itabashihoncho Station

JR Saikyo Line, Keihin Tohoku Line and Utsunomiya Line and Takasaki Line
From Akabane Station's West Exit, take a bus for "Akabane Shako" and stop at "HPSC Minami", or "Ikebukuro-eki Higashi-guchi" or "Nichidai Byoin" and stop at "HPSC Kitamon".

SNS ハイパフォーマンススポーツセンター twitter
<https://twitter.com/jissofficial>



WEB <https://www.jpnsport.go.jp/hpsc/>

