

JAPAN HIGH PERFORMANCE SPORT CENTER

2024-2025



THE OVERVIEW OF JAPAN HIGH PERFORMANCE SPORT CENTER

▶ OVERVIEW

独立行政法人日本スポーツ振興センター(JSC)ではハイパフォーマンススポーツを世界一を競い合うスポーツと定義しています。ハイパフォーマンススポーツセンター(HPSC)は、オリンピック競技とパラリンピック競技を一体的に捉え、国立スポーツ科学センター

The Japan Sport Council (JSC) defines "high performance sport" as the performance excellence required at the highest level of international competition. Japan High Performance Sport Center (HPSC) is taking an integrated approach by combining Olympic and Paralympic sports for strengthening international competitiveness in Japan. HPSC has two

(JISS)と味の素ナショナルトレーニングセンター(NTC)が持つスポーツ医・科学、情報等による研究、支援及び高度な科学的トレーニング環境を提供し、ハイパフォーマンススポーツの強化に貢献しています。

main facilities, the Japan Institute of Sports Sciences (JISS) and the AJINOMOTO NATIONAL TRAINING CENTER (NTC), for providing high quality training venues with research and support programs in sports science, sports medicine, and sports information.

▶ CONTENTS

▶ ハイパフォーマンススポーツセンター全景 Japan High Performance Sport Center aerial view	P3-4
▶ 国立スポーツ科学センター施設紹介 Japan Institute of Sports Sciences	P5-6
▶ 味の素ナショナルトレーニングセンター施設紹介 AJINOMOTO NATIONAL TRAINING CENTER (NTC)	P7-10
▶ スポーツ医・科学研究事業 Sports Medicine / Science Research Programs	P11
▶ スポーツ医・科学支援事業 Sports Medicine / Science Support Programs	P12
▶ スポーツ診療事業 Sports Clinic Programs	P13
▶ 女性アスリート研究・支援プロジェクト Female Athletes Research & Support Project	P14
▶ スポーツ庁委託事業 Japan Sports Agency Projects	P14
ハイパフォーマンス・サポート事業 The High Performance Support Project	
先端技術を活用したHPSC基盤強化事業 The Enhancement of HPSC Infrastructure through Technology Innovation Project	

この2事業は、スポーツ庁委託事業としてJSCが実施しています。
These two projects are commissioned by the Japan Sports Agency.

▶ 地域・大学等との連携・協働 Cooperation and Collaboration with Regions / Universities	P15
▶ 国際情報戦略事業 International Engagement & Information	P16
▶ 中央競技団体の中長期強化戦略実効化支援 Support Program for the NFs Long-term High Performance Sport Strategy	P17
▶ アスリート育成パスウェイの構築支援事業 Athlete Development Pathway Project	P18



国立スポーツ科学センター JISS Japan Institute of Sports Sciences (JISS)

スポーツ医・科学の研究施設、トレーニング施設等で構成され、最新器具・機材を活用し、より効果的・効率的にスポーツ医・科学、情報等による研究、支援を行うための施設です。
JISS has training facilities, sports medicine & science facilities and more.
All facilities work as one to create a scientifically-advanced training environment.



味の素ナショナルトレーニングセンター AJINOMOTO NATIONAL TRAINING CENTER (NTC)

- 屋内トレーニングセンター・ウエスト(西館)
Indoor Training Center West
- 屋内トレーニングセンター・イースト(東館)
Indoor Training Center East
- アスリートヴィレッジ
Athletes' Village
- 陸上トレーニング場
Track and Field
- 屋内テニスコート
Indoor Tennis Courts

競技別専用練習場、宿泊施設で構成される、トップレベル競技者が同一拠点で集中的・継続的にトレーニングを行うための施設です。イーストはオリンピック競技とパラリンピック競技の共同利用促進を目的にユニバーサルデザインが取り入れられた施設です。

These facilities serve as a centralized training centers for top athletes.
The Indoor Training Center East is a facility designed to promote joint use of Olympic and Paralympic sports.
*NTC has opened up naming rights, and is currently the "AJINOMOTO NATIONAL TRAINING CENTER".



国際競技力向上のための研究と支援 Research and Support for Enhancement of Athletic Performance

スポーツ医・科学、情報など先端的な研究のもと、各分野の研究者、医師等の専門家集団が連携しあって我が国の国際競技力向上のための支援に取り組んでいます。

A team of specialists, including researchers and medical practitioners, uses the latest facilities, instruments, and machinery to provide support for enhancing athletic performance.



ハイパフォーマンス・サポート事業 The High Performance Support Project

この2事業は、スポーツ庁委託事業としてJSCが実施しています。
These two projects are commissioned by the Japan Sports Agency.

先端技術を活用したHPSC基盤強化事業 The Enhancement of HPSC Infrastructure through Technology Innovation Project



地域・大学等との連携・協働 Cooperation and Collaboration with Regions / Universities

HPSCネットワークを通して、HPSCの知見等を全国に展開するとともに、大学や企業等との連携を通じて、研究・支援を担う人材育成を推進しています。

Through the HPSC Network, HPSC disseminates its knowledge throughout Japan and promotes the development of human resources for research and support through collaboration with academia and industry.



国際情報戦略事業 International Engagement & Information

ハイパフォーマンススポーツに関わる国際的な情報とネットワークを用いて、HPSCの機能強化、国際競技力の向上、スポーツによる地域・国際社会の発展等に寄与しています。

Through information management and international networks, we strengthen the functions of HPSC, improve international competitiveness, and develop local and international communities through sports.



競技力向上事業(戦略的強化) High Performance Project (Strategic Enhancement)

中央競技団体の中長期強化戦略実効化支援、アスリートパスウェイの戦略的支援等を行っています。
Support programs for the NFs long-term high performance sport strategy and Athlete Development Pathway are run to improve international competitiveness.

ハイパフォーマンス スポーツの拠点として。

As a hub for high performance excellence



5 味の素ナショナルトレーニングセンター・
陸上トレーニング場
AJINOMOTO NATIONAL TRAINING CENTER Track and Field

3 味の素ナショナルトレーニングセンター・
屋内トレーニングセンター・イースト（東館）
AJINOMOTO NATIONAL TRAINING CENTER Indoor Training Center East

1 国立スポーツ科学センター（JISS）
Japan Institute of Sports Sciences (JISS)

2 味の素ナショナルトレーニングセンター・
屋内トレーニングセンター・ウエスト（西館）
AJINOMOTO NATIONAL TRAINING CENTER Indoor Training Center West

4 味の素ナショナルトレーニングセンター・
アスリートヴィレッジ
AJINOMOTO NATIONAL TRAINING CENTER Athletes' Village



6 味の素フィールド西が丘
AJINOMOTO FIELD NISHIGAOKA

1972年、国立西が丘競技場は、サッカー専用競技場として建設されました。国際試合、天皇杯予選、全日本大学選手権、関東大学リーグ、全日本女子選手権、全国高校選手権などに幅広く利用されています。2012年に、ネーミングライツを導入し、施設名が「味の素フィールド西が丘」となっています。

In 1972, the National Nishigaoka Stadium was built as a soccer stadium. Nowadays, the soccer stadium is widely used for international games, preliminaries for the Emperor's Cup, the All Japan University Championship, the Kanto University Football League tournament, the All-Japan Women's Football Championship, the National High School Championship, and more. The stadium was renamed "AJINOMOTO FIELD NISHIGAOKA" in 2012 under a naming rights agreement.

建築面積 / 1,186.65m ² (スタンド面積 3,460m ²) Building area / 1,186.65m ² (Stand area 3,460m ²)	延べ面積 / 997.17m ² Total area / 997.17m ²
芝生面積 / 10,614m ² (サッカーコート 105m × 68m) Turf area / 10,614m ² (Soccer field 105m × 68m)	収容人員 / 7,258人 Capacity / 7,258 seats



7 フットサルコート
Futsal Courts



8 屋外テニスコート
Outdoor Tennis Courts



戸田艇庫
Toda Boat House

JISS

国立スポーツ科学センター
Japan Institute of Sports Sciences

スポーツ
医・科学支援事業
Sports Medicine / Science
Support Programs

スポーツ
医・科学研究事業
Sports Medicine / Science
Research Programs

スポーツ
診療事業
Sports Clinic Programs

実施事業
Programs

2001年、国立スポーツ科学センター（JISS）は建設され、現在はハイパフォーマンス・ジムや風洞実験棟等のスポーツ医・科学の研究施設、トレーニング施設、競技別専用練習場（競泳、新体操等）及び栄養指導食堂等で構成され、最新器具・機材を活用し、より効果的・効率的にスポーツ医・科学、情報等による研究、支援を行うための施設となっています。

In 2001, the JISS consists of research facilities for sports sciences and sports medicine (including High Performance Gym, Wind Tunnel Lab, etc.), training facilities, affiliated sport-specific training centers for swimming and rhythmic gymnastics, a restaurant with nutritional guidance, and more.



ハイパフォーマンス・ジム | High Performance Gym



風洞実験棟 | Wind Tunnel Lab



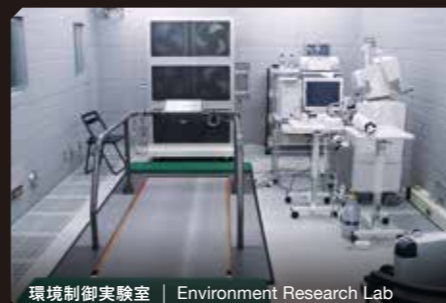
画像検査室 | Radiology Room



トレーニングジムCORE | Training Gym CORE (S&C Gym)



体力科学実験室 | Human Performance Lab



環境制御実験室 | Environment Research Lab



アスリートリハビリテーション室 | Athlete Rehabilitation Room



陸上競技実験場 | Track and Field Lab



コンディショニングスペース | Conditioning Space



生化学実験室 | Biochemistry Lab

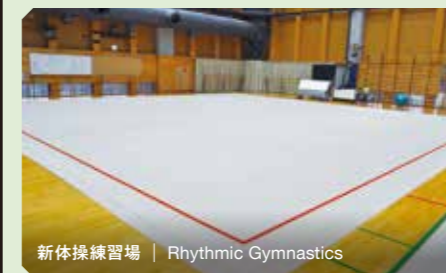


スポーツ情報サービス室 | Sports Information Service Room

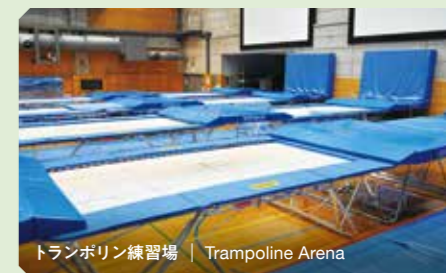


レストランR³(アールキューブ) | "R3" Restaurant

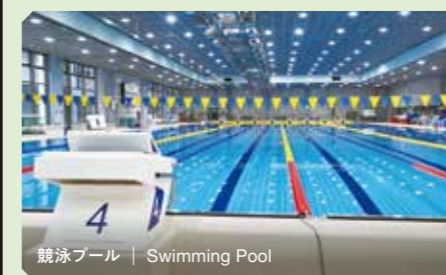
分類 Category	施設名 Facility Name		階層 Floor
スポーツ科学 研究部門施設 Department of Sports Sciences Facilities	生理学実験室	Physiology Lab	3F
	環境制御実験室 (温湿度実験室・気圧実験室)	Environment Research Lab (Temp/Humid Control Lab/Hypobaric Hypoxia Lab)	
	生化学実験室	Biochemistry Lab	
	映像編集室	Video Editing Room	2F
	体力科学実験室	Human Performance Lab	
	身体組成計測室	Body Composition Lab	
	形態計測室	Anthropometry Lab	1F
	陸上競技実験場	Track and Field Lab	
	バイオメカニクス実験室	Biomechanics Lab	
スポーツ医学 研究部門施設 Department of Sports Medicine Facilities	風洞実験棟	Wind Tunnel Lab	別棟
	トレーニングジムCORE	Training Gym CORE (S&C Gym)	4F
	ハイパフォーマンス・ジム (低酸素トレーニング室)	High Performance Gym (Hypoxic Training Room)	
	心理学実験室・カウンセリングルーム	Psychology Lab. Counseling room	3F
	アスリートリハビリテーション室	Athlete Rehabilitation Room	2F
	コンディショニングスペース	Conditioning Space	
	診察室	Examination Room	1F
	臨床検査室	Laboratory Testing Room	
	薬剤室	Pharmacy	
	栄養相談室	Nutritional Counseling Room	
サービス施設 Servicing Facilities	カウンセリング室	Counseling Room	1F
	画像検査室	Radiology Room	
	レストランR ³ (アールキューブ)	"R3" Restaurant	7F
	宿泊室	Guest Rooms	5・6F
	特別会議室	Meeting Room	4F
	スポーツ情報サービス室	Sports Information Service Room	3F
	研修室	Conference Room	2F
競技別専用練習場 Affiliated sport-specific training centers	喫茶室"New Spirit"(ニュースピリッツ)	"New Spirit" Cafeteria	
	J-Lounge	J-Lounge	1F
	新体操練習場	Rhythmic Gymnastics	3F
	トランポリン練習場	Trampoline Arena	
	競泳プール	Swimming Pool	
	アーティスティックスイミングプール	Artistic Swimming Pool	B1



新体操練習場 | Rhythmic Gymnastics



トランポリン練習場 | Trampoline Arena



競泳プール | Swimming Pool



アーティスティックスイミングプール | Artistic Swimming Pool

NTC

味の素ナショナルトレーニングセンター

AJINOMOTO NATIONAL TRAINING CENTER

■ 屋内トレーニングセンター・ウエスト(西館)
Indoor Training Center West

■ アスリートヴィレッジ ■ 陸上トレーニング場
Athletes' Village Track and Field

■ 屋内テニスコート
Indoor Tennis Courts



トレーニング
Training

休養
Rest

栄養
Nutrition

NTCの強み
NTC strengths

2008年、味の素ナショナルトレーニングセンターは建設され、現在は競技別専用練習場である「屋内トレーニングセンター・ウエスト(西館)」、「屋内トレーニングセンター・イースト(東館)」、「陸上トレーニング場」、「屋内テニスコート」及び宿泊施設の「アスリートヴィレッジ」で構成される、トップレベルの競技者が同一拠点で集中的・継続的にトレーニングを行うための施設となっています。

In 2008, the NTC is a set of facilities for top athletes to train intensively and continuously in one place. The NTC consists of sport-specific training facilities including the Indoor Training Center West, Indoor Training Center East, Track and Field, Indoor Tennis Courts, and the Athletes' Village (accommodation facility).

※2009年ネーミングライツを導入

* In 2009, this facility has opened up naming rights, and is currently the "AJINOMOTO NATIONAL TRAINING CENTER".
JAPAN HIGH PERFORMANCE SPORT CENTER



レスリング | Wrestling



ボクシング | Boxing



体操 | Artistic Gymnastics



SAKURA Dining | "SAKURA Dining" Restaurant



柔道 | Judo



ウエイトリフティング | Weightlifting



バドミントン | Badminton



アスリートヴィレッジ | Athletes' Village



バスケットボール | Basketball



バレーボール | Volleyball



屋内テニスコート | Indoor Tennis Courts



陸上トレーニング場 | Track and Field

施設名 Facility Name		階層 Floor
体操	Artistic Gymnastics	3F
バレーボール	Volleyball	
バドミントン	Badminton	
ハンドボール	Handball	2F
バスケットボール	Basketball	
共用コート2 大・小	Sports Arena 2	1F
柔道	Judo	
共用コート1 A・B	Sports Arena 1	
研修室	Conference Room	B1
ボクシング	Boxing	
レスリング	Wrestling	
ウエイトリフティング	Weightlifting	
トレーニングジムWEST	Training Gym West (S&C Gym)	
25m プール	25m Swimming Pool	

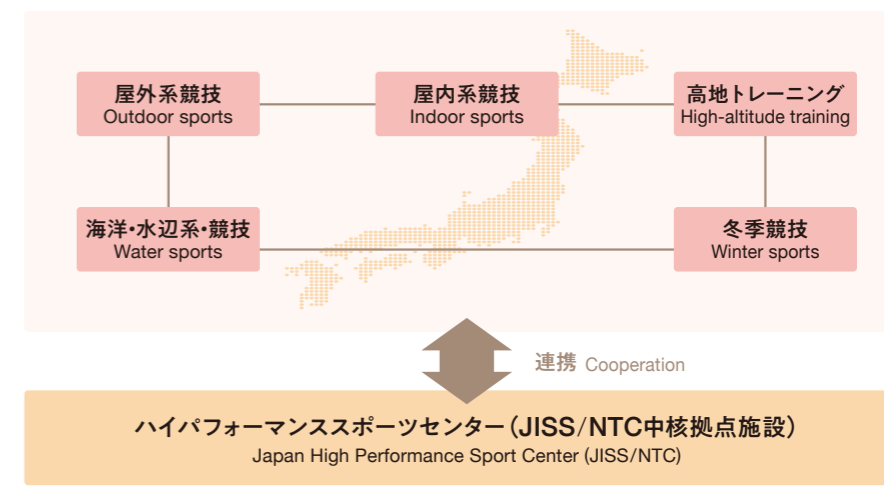
アスリートヴィレッジ/食堂(SAKURA Dining)	Athletes' Village / "SAKURA Dining" Restaurant
屋内テニスコート	Indoor Tennis Courts
陸上トレーニング場	Track and Field

ナショナルトレーニングセンター 競技別強化拠点

NTC sport-specific training facilities

ハイパフォーマンススポーツセンター(HPSC)では対応できない競技について、国は「ナショナルトレーニングセンター競技別強化拠点」を指定しています。

For sports which are not available at Japan High Performance Sport Center (HPSC), the national government has designated "Affiliated Sport-Specific National Training Center Facilities." These centers, through coordination, provide a training environment to enhance the international competitiveness of Japan.



NTC

味の素ナショナルトレーニングセンター

AJINOMOTO NATIONAL TRAINING CENTER

■屋内トレーニングセンター・イースト(東館)

Indoor Training Center East



2019年、屋内トレーニングセンター・イースト(東館)はオリンピック競技とパラリンピック競技の更なる共同利用化を図るために新たに建設されました。多くのパラリンピック競技アスリートの利用に対応するため、様々なユニバーサルデザインを採用し、バリアフリー環境を実現しています。国際大会等で使用する競技備品を備えた5つの専用練習場や共用コートでのトレーニングに加え、食事、宿泊及びリカバリーを同一の建物内で集中的かつ継続的に行うことで、国際競技力向上を図ります。

In 2019, the Indoor Training Center East was built to co-locate training facilities so both Olympic and Paralympic sports can be accessed in one area. In order to allow the use of many para athletes, a range of universal designs have been adopted to achieve a barrier-free environment. In addition to the five dedicated training facilities, the shared training area, and the official equipment to be used at international competitions, the center provides well-balanced meals, accommodation, and a recovery program, which enables it to offer comprehensive support to enhance international competitiveness.



フェンシング | Fencing

全30ピストを3種の種目(エペ・サーブル・フルーレ)で利用できます。電動間仕切にて3エリアに区切って練習を行うことができます。ピスト、リール等を床埋込式とし、フラットな床面を実現し、安全かつ利便性の高い環境となっています。

All 30 pistes are used in 3 different events (épée, sabre, foil). Practice can be performed by dividing into the space 3 areas through electric partitions. A flat floor surface with a built-in floor type (e.g. fencing pistes, reels, etc.) provides a safe and convenient environment.



アーチェリー | Archery

屋内・屋外射場両方から70mの射長を確保し、標的12台・最大36人が並んで練習することができます。夜間照明設備を有し、屋内射場のガラス戸を開放することで、夜間や降雨時にも練習することができます。また、屋外射場には横風を発生させる設備があり、過酷な条件下での競技をシミュレートできます。

The archery range provides 12 targets, and 36 athletes can shoot from a distance of 70 m. They can train at night or in the rain by using the lighting equipment or opening the glass windows of the indoor range. In addition, the outdoor range has a wind generator to simulate competition under extreme conditions.



射撃 (25m/50m, 10m) | Shooting Range (25m/50m, 10m)

25m/50m射場は15射座、10m射場には25射座を備え、最新の電子標的システムを使用して練習を行うことができます。

The 25 m / 50 m range is equipped with 15 firing ranges, and the 10 m range is equipped with 25 firing ranges. Practice can be done with the latest electronic target scoring system.



レストラン | Restaurant

「和を感じる空間」で車いす利用にも対応したテーブルを設置し、ゆったりとした什器レイアウトとなっています。競技者栄養評価システム(mellonII)を利用して、スポーツ栄養学に基づく食事を摂ることができます。全96席。

A space that offers a sense of "Japanese," this spacious restaurant features tables for wheelchair users. The Mellon II athlete nutrition assessment system can be used to consume sports nutrition-based meals. Total of 96 seats.



共用コートA~D | Sports Arenas A-D

パラリンピック競技(車いすバスケットボール、シットイングバレーボール、ボッチャ、ゴールボール、パワーリフティング、車いすラグビーなど)に加え、一部のオリンピック競技の練習を行うことができます。共用コートA、Bは約42m×23m、C、Dについては電動間仕切りを収納し約44m×48mの大空間として利用できます。

The Sports Arenas can be used for various Paralympic sports such as wheelchair basketball, sitting volleyball, boccia, goalball, powerlifting, and wheelchair rugby and also for Olympic sports. Sports Arenas A and B are about 42 m x 23 m, and Sports Arenas C and D can be used as a larger space of about 44 m x 48 m by storing the electric partitions.

施設構成

Facility Layout

6F	アーチェリー Archery	見学コース	卓球 Table Tennis
5F		アスリートラウンジ	
4F	共用コート Sports Arena	見学コース	フェンシング Fencing
3F		リカバリー	
2F		見学コース	水泳 Swimming
1F		エントランスロビー	
B1	射撃 Shooting Range		



交代浴 | Contrast Bath / Carbonated Spring

温かい浴槽と、異なる温度の冷たい浴槽群を交互に入浴することにより、練習後の筋疲労を効果的に回復することを目的としています。チーム(複数人)で利用することも可能です。

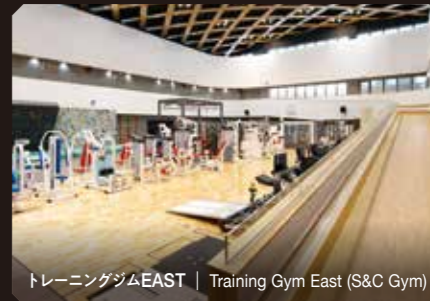
The aim of a contrast bath is to effectively recover muscle fatigue after training by altering hot and cold water immersions. The facility is also available to use it as a group or team.



卓球 | Table Tennis

国際大会等で使用する卓球台を最大28面程度設置でき、電動間仕切にて全体を3つのエリアに区分して練習することができます。壁面の200インチプロジェクタースクリーンにハイビジョンカメラで撮影した競技映像を映し出すことができます。

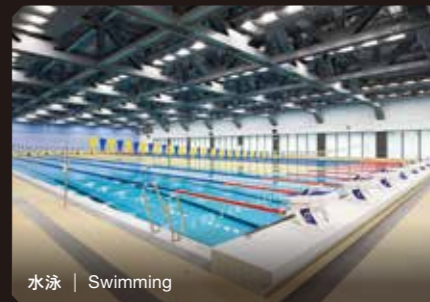
The table tennis hall fits a maximum of international standard 28 tables. The hall can be divided into three areas by electric partitions. Competition videos taken with a high-definition camera can be projected onto the 200-inch wall screen.



トレーニングジムEAST | Training Gym East (S&C Gym)

パラアスリートの利用にも対応した各種マシンをはじめ、クライミングウォール、フリーウェイトエリア、6階ランニングコースとそれに続く巨大なスロープを備え、ストレングス&コンディショニングを行います。

The Training Gym East (S&C Gym) includes a range of training machines, a climbing wall, free weight areas, and a running course with a long slope on the 6th floor.



水泳 | Swimming

50m×10レーン、水深3mの公認プールであり、プールサイドに流水プール(埋込)、人工炭酸泉設備を備えます。地下ピットの観察窓と水泳場内のカメラから泳者の飛び込み・水中動作の映像を収録できます。

This is a certified 50 m-long pool with 10 lanes, 3 m deep, and is equipped with a built-in swim flume and carbonated spring facilities by the poolside. Swimmers' diving and underwater movements can be filmed from the observation window in the underground pit or with the cameras in the pool.

施設名 Facility Name	階層 Floor
見学コース、プレゼンテーションルーム	Visitors' Tour, Function Room
6F	
アーチェリー、卓球、トレーニングジムEAST、浴室、アスリートラウンジ	Archery, Table Tennis, Training Gym East (S&C Gym), Bath, Athletes' Lounge
5F	
診療室、トレーナールーム、ドーピングコントロール室、宿泊室、アスリートラウンジ、見学コース	Medical Examination Room, Athletic Trainers' Room, Doping Control Station, Guest Room, Athletes' Lounge, Visitors' Tour
4F	
フェンシング、リカバリーエリア、宿泊室、アスリートラウンジ	Fencing, Recovery Area, Guest Room, Athletes' Lounge
3F	
会議室、ミーティング室、託児室、宿泊室、アスリートラウンジ、見学コース	Conference Room, Meeting Room, Nursery, Guest Room, Athletes' Lounge, Visitors' Tour
2F	
水泳 (50m×10レーン、水深3m) 共用コート (4面) Aコート (42m×23m・弾性床) Bコート (42m×23m、フローリング床) C、Dコート (44m×24m、フローリング床) イースト食堂	Aquatics, Sports Arenas A-D, East Dining
1F	
射撃 (25m/50m, 10m)	Shooting Range (25m/50m, 10m)
B1	

屋内トレーニングセンター・イーストでは、ガイドによる日本語での見学ツアーを行っています。二次元バーコードからお申込みいただけます。
Indoor Training Center East offers guided tours in Japanese. Apply from this 2D barcode.



スポーツ医・科学研究事業

Sports Medicine / Science Research Programs



風洞実験棟での測定 | Testing in the Wind Tunnel Lab

事業内容

Research Programs

スポーツ医・科学研究事業では、6つの「研究の柱」を中心として研究を遂行しています。現在の研究の柱は、「総合型サポートに直結する研究」、「パフォーマンス構造モデルに基づいた支援プロセスの確立」、「デジタル技術・用具の強化活動への実装」、「競技会開催地に応じた特殊環境対策

The Sports Medicine / Science Research Programs carry out research centered on six pillars of research. The current research pillars are “Research directly related to comprehensive support,” “Development of support procedures based on structure models of sports performance,” “Implementation of digital technology and sports equipment for performance enhancement,” “Implementation of specific environ-

の実装」、「スポーツ医学に対する疫学的アプローチの強化」、「社会的背景を考慮したスポーツ科学・医学・情報支援の推進」となっています。また、「科学研究費助成事業」等の外部研究資金を積極的に獲得するように努めています。

mental measures according to the competition venues,” “Enhancement of epidemiological approaches to sports medicine,” and “Promotion of sports science, medicine, and information support in light of changing social contexts.” In addition, we are actively working to obtain external research funds such as Grants-in-Aid for Scientific Research.



3次元動作解析 | Motion Analysis



AIを利用した解析 | Analysis using AI



生化学的分析 | Biochemical Analysis

学術誌の刊行

Publication

得られた成果は、競技力向上やスポーツ医・科学研究の発展を目的とした学会等で発表されるとともに、各競技団体や研究機関に広く還元されます。ハイパフォーマンススポーツにおける競技力向上への医・科学的貢献を目指し、研究雑誌「Journal of High Performance Sport (JHPS)」を刊行しています。

Our research outcomes are presented to organizations working to enhance athletic performance and develop sports medicine and science, and shared widely with National Sports Federations (NFS) and research institutes. For this purpose, we publish an academic peer-reviewed journal, “Journal of High Performance Sport (JHPS),” which aims to contribute to the development of sports medicine and science research in high performance sports.

HPSCのホームページではハイパフォーマンススポーツセンター (HPSC) が編集・監修している学術誌・ガイドブックを掲載しています。右記、二次元バーコードからご覧いただけます。
Access the digital guidebooks from the 2D barcodes on the right.



学術誌・ガイドブック



JHPS



勝利に役立つ新たな知見を創造する

Creating new knowledge that will contribute to victory

スポーツ医・科学研究事業は、スポーツ医・科学、情報等の各機能が統合したJISSの特長を生かし、必要に応じてNFスタッフや国内外の研究者・研究機関と連携しながら、国際競技力向上のために有用となる知見や方策を生み出すための調査・研究・開発を行うことを目的としています。

The Sports Medicine / Science Research Programs are aimed at performing research and development which deliver new knowledge and applications for the enhancement of athletic performance.

スポーツ医・科学支援事業

Sports Medicine / Science Support Programs

競技力向上のための課題解決

Providing solutions for performance enhancement

スポーツ医・科学支援事業は、競技団体が行う強化活動に対し、スポーツ医・科学、情報等の各分野からサポートを行い、パフォーマンス向上に寄与することを目的とします。事業の実施に当たっては、様々な分野の研究者と専門家が、強化の課題とその達成方法を競技団体とともに考えます。

The Sports Medicine / Science Support Programs aim to contribute to performance development by offering support from each area of sports medicine/science and information. In this project, researchers and specialists from a variety of fields consider problems and solutions for performance development in tandem with NFs.

フィットネスサポート

Fitness support

競技力に関するフィットネスの諸要因についてスポーツ科学の側面から調査・測定を実施し、競技力向上に役立つデータや知見を提供します。

We investigate and measure various fitness factors via sports science testing, and provide athletes and National Sports Federations with data and knowledge useful for performance enhancement.



トレーニング指導

Physical training

安全で効果的なトレーニング動作を指導するほか、トレーニングプログラムを作成します。

We deliver safe and effective training programs for top athletes and coaches.



心理サポート

Psychological support

選手の充実した競技生活を支えるためのメンタルトレーニング指導やスポーツカウンセリングを行います。

We provide mental training instruction and counseling to support athletes' competitive life.



栄養サポート

Nutritional support

アスリート向けレストランを活用して、競技者の目的に合わせた望ましい食事のとり方等についてアドバイスします。

We give advice on how to consume tailor-made meals based on athletes' needs at restaurants for athletes.

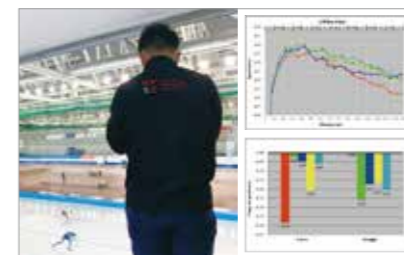


レース・ゲーム分析

Race/Game analysis

競技会等においてレース展開、スピード変化、ゲーム展開などを詳細に分析し、パフォーマンスの制限要因の検討のために活用します。

We analyze the status of competitions, speed changes, etc. in detail and identify factors limiting performance.



動作分析

Motion analysis

モーションキャプチャーシステムやビデオカメラを用いて動作を詳細に分析したり、身体や用器具に作用する力を測定したりすることで、パフォーマンスの評価や技術的課題の抽出を行います。

We evaluate athletes' performance and identify technical solutions by analyzing movements using motion capture systems and video cameras and measuring forces acting on the body and equipments.



映像・情報技術サポート

Video/Information technology support

スポーツビデオデータベース「JISS nx」、医・科学データ共有サービス「JISS share」、ビデオフィードバックシステムを開発しています。競技団体のテクニカルスタッフに対しては、それらのシステムの利用支援や各競技に適したビデオ撮影、映像の編集、保存に関する助言・講習会等を行っています。また、競技会のリザルトをはじめとするウェブ情報収集に関する技術指導も行っています。

We develop some unique systems such as the “JISS nx” sports video database, the “JISS share” medical and scientific data sharing system, and video feedback systems. We provide support for National Federation technical staff to use these systems. In addition, we advise them about video shooting, editing and saving. We also provide technical guidance about gathering information, including competition results, from the web.

スポーツ診療事業

Sports Clinic Programs



診察風景 | Consultations



診察風景 | Consultations



検査風景 | MRI Examination

最先端医療で競技者を支える Supporting athletes with advanced medical care

トップレベル競技者のスポーツ外傷・障害及び疾病に対する診療、アスレティック・リハビリテーション、心理カウンセリング、栄養相談を競技スポーツに通じた専門家が実施します。診療科目としては、内科・整形外科・リハビリテーション科・脳神経外科・歯科・皮膚科・婦人科・心療内科・心理カウンセリングがあります。さらに、外部医療機関との連携によるサポート体制を構築しています。

In the Sports Clinic Programs, specialists provide treatment for sports injuries and illnesses, athletic rehabilitation, psychological counseling, and nutritional counseling. We have medical departments such as internal medicine, orthopedics, rehabilitation, neurosurgery, dentistry, dermatology, gynecology, psychosomatic medicine, and psychological counseling. We also offer support through networks with external medical institutes.

メディカルチェック Medical checks

アスリートのコンディショニングを診察や各種臨床検査・測定などによって評価し、適切なアドバイスを提供することを目的として、メディカルチェック（以下「MC」）を実施しています。検査・測定では、共通項目として①診察（内科、整形外科、歯科）、②臨床検査（血液、尿、心電図、胸部X線、視力、必要に応じて心臓超音波）③整形外科的チェック（アライメント、関節弛緩性、タイトネス、必要に応じて単純X線撮影）を実施しています。チェック実施前に専用アプリを用いてWeb形式の問診票に入力していただきます。MCや診療の結果はこのアプリケーション上で確認することが可能です。

This project conducts medical checks to evaluate athletes' conditions through consultations, clinical examinations, and testing. Athletes are examined in the fields of internal medicine, orthopedics, dentistry, and various clinical tests (blood, urine, chest X-ray, eyesight, and heart ultrasonic examination when necessary), orthopedic checks (alignment, arthrochralasis, tightness, plain X-rays when necessary) in one session. Prior to the medical check, athletes fill out a medical questionnaire using a purpose-built application, and the results can also be viewed on this application.

コンディショニング Conditioning support program

複合的サポート Multidisciplinary support

TCSP: Total Conditioning Support Program

負傷や疾病によってパフォーマンスに支障を来したアスリートに対して、継続通院や宿泊リハビリに加え、心理、栄養、トレーニングジムCORE、HPGスタッフによる包括的な分野連携サポートを行うプログラムです。

This project provides comprehensive, multidisciplinary support to athletes who are coming back from an injury or illness. In addition to rehabilitation, staff from psychology, nutrition, HPG, and the training gym together provide individually-tailored support for athletes, whether their rehabilitation program is out-patient or in-patient.

CCSP: Combined Conditioning Support Program

コンディショニングチームの各サポートを利用するアスリートに対して、一層のサポート効果を引き出すための複合的連携サポートプログラムです。

An approach from various disciplines and methods to ensure the best results for athlete conditioning.

個別サポート Individual support

- | | |
|--|--------------------|
| ・トレーニングサポート（競技力向上のためのトレーニング） | ・栄養サポート |
| ・HPGサポート（目的に特化した測定とトレーニング） | ・心理サポート |
| ・Training support (training to improve performance) | ・Nutrition support |
| ・HPG support (measurement and training to achieve specific aims) | ・Mental support |



TCSP分野連携サポートミーティング | TCSP Meeting

女性アスリート研究・支援プロジェクト

Female Athletes Research & Support Project

女性アスリート研究・支援チーム (Female Athletes Research & Support Team : FARST) による女性アスリートのトータルサポート Total support for female athletes by FARST

女性アスリートが健康に競技を継続しパフォーマンスを発揮するために、ジュニア期からトップレベルの各段階において、専門スタッフが横断的に関わるスポーツ医・科学トータルサポートを行っています。

In order for female athletes to continue to compete in good health and achieve high performance, we provide total support in sports medicine and science for female athletes at each stage of their careers, from the junior to the top level, in collaboration with expert staff from various fields.



妊娠期・産後のトータルサポート
Total support during pregnancy and postpartum



オンラインプラットフォーム「Female Sport ナビ」
Online platform "Female Sport Navi"

健康課題を有する女性アスリートに対するトータルサポート
Total support for female athletes with health issues

妊娠・出産後の競技復帰を目指す女性アスリートに対する
トレーニングサポートや栄養・心理等の医・科学サポート
Medicine and science support for female athletes during pregnancy and postpartum for their return to competition, including training support, nutrition, psychology, etc.

合宿や遠征時の女性アスリートや指導者のための育児サポート
Childcare support for female athletes and coaches during training camps and expeditions

女性アスリートの健康課題等に関する指導者や
アスリート自身の理解促進
Promote understanding among coaches and athletes themselves regarding the health issues of female athletes

女性アスリートの支援体制の充実のための調査・研究の推進
Promote surveys and research to enhance support for female athletes

オンラインプラットフォームによる情報提供
Providing information via an online platform

ハイパフォーマンス・サポート事業

※スポーツ庁委託事業

The High Performance Support Project

Japan Sports Agency Projects

高度なサポート体制の構築による支援 Assistance through a high-level sports science and sports medicine support structure

次期オリンピック・パラリンピック競技大会において、スポーツ庁が定めるメダル獲得の可能性の高いターゲットスポーツを対象に、スポーツ医・科学、情報等による専門的かつ高度な支援を戦略的・包括的に提供できる体制を構築し、各分野の専門スタッフによるサポートを実施しています。また、大規模な国際総合競技大会において、アスリート、コーチ、スタッフが競技へ向けた最終準備を行うためのスポーツ医・科学、情報サポート拠点の設置・運営をはじめとした、我が国のアスリートのメダル獲得の優位性を向上させる取組を実施しています。

The High Performance Support Project provides a high level of strategic and comprehensive sports medicine and science, and information support to "target sports" designated by the Japan Sports Agency. At major sports competitions, this project also supports athletes in order to increase the advantages of Japanese athletes to win medals through a range of programs, including the establishment of support bases for sports medicine, science and information, where athletes, coaches, and staff can make final preparations before competitions.

先端技術を活用したHPSC基盤強化事業

※スポーツ庁委託事業

The Enhancement of HPSC Infrastructure through Technology Innovation Project

Japan Sports Agency Projects

最新のスポーツ医・科学、情報支援の知見に基づく包括的なトータルコンディショニングの支援の実効化に向けて、下記の取組により、HPSCのハイパフォーマンススポーツ支援の基盤を強化し、持続可能な国際競技力の向上を目指すことを目的としています。

The aim of the project is to strengthen the infrastructure of Japan High Performance Sports Center (HPSC) for sustainable international competitiveness by implementing integrated total conditioning support based on the latest sports science, sports medicine, and information insights.

- | | | |
|---|---|--|
| ① 先端技術を活用したコンディショニング基盤実証研究
Research on integrated total conditioning support through technology innovation | ② デジタル・映像技術を用いた支援手法の研究
Research on the application of digital & imaging technologies | ③ 競技用具等の研究
Research on sports equipment |
|---|---|--|

地域・大学等との連携・協働

Cooperation and Collaboration with Regions / Universities

HPSCネットワーク

Japan High Performance Sport Center Network Project

「HPSCネットワークを通じた医・科学、情報サポートの展開」事業は、HPSCが行ってきたスポーツ医・科学、情報サポートの事例や知見をパッケージ化した「HPSCパッケージ」を全国に展開しています。地域におけるトップアスリートのサポート環境の整備とサポート・スペシャリストの養成を促進することで、質の高いサポートが全国各地でシームレスに実施されるような環境を構築することを目指しています。また、ハイパフォーマンススポーツに関わる研究者や専門家の情報公開を目的とした人材データベースを運用しています。

The Japan High Performance Sport Center Network Project has been developing “JHPSC packages,” which are contents based on methods and knowledge of sports medicine/science support for high performance athletes provided by JHPSC. By establishing a supportive environment for high performance athletes in the region and accelerating the development of experts in sports medicine/science, we aim to provide high-quality support throughout the country. In addition, HPSC operates a Human Resources Database for the purpose of disclosing information on researchers and experts involved in high-performance sports.



大学・企業等との連携

Industry-Academia Collaboration

大学・企業等との連携を通じて、HPSCの場を活用した研究の連携、実践機会の提供等を行うことにより、HPSCの機能強化を図るとともに、スポーツ医・科学、情報等による研究・支援を担う人材育成を推進しています。

We value collaboration with academia and industry in order to enhance the capability of HPSC and also to provide learning and practice opportunities for developing people in sports medicine, science, and information, through leveraging the advanced research activities and facilities for high-performance sport at HPSC.

連携協定締結大学 15大学（締結日順）（2024年4月現在）

国立大学法人 鹿屋体育大学 / 学校法人朴沢学園 仙台大学 / 学校法人 早稲田大学 / 国立大学法人 筑波大学 / 国立大学法人 東京医科歯科大学 / 学校法人 日本体育大学 / 国立大学法人 大阪大学 / 国立大学法人 奈良先端科学技術大学院大学 / 学校法人 浪商学園 大阪体育大学 / 国立大学法人 東京大学 / 学校法人 朝日大学 / 学校法人 立命館 立命館大学大学院 スポーツ健康科学研究科 / 学校法人 順天堂 順天堂大学 / 国立大学法人 北海道国立大学機構 北見工業大学 / 北海道公立大学法人 札幌医科大学

JSCと大塚ホールディングス株式会社による共同プロジェクト「Total Conditioning Research Project」で得られた成果等をもとに発行した「アスリートのためのトータルコンディショニングガイドライン」

“Total Conditioning Guidelines for Athletes,” based on the scientific evidence from the Total Conditioning Research Project, jointly delivered by JSC and Otsuka Holdings Co., Ltd.



「アスリートのためのトータルコンディショニングガイドライン」の詳細は、下記URLまたは右記の二次元バーコードからご覧いただけます。 Access the guidelines from the URL below or 2D barcode on the right.

<https://www.jpnsport.go.jp/hpsc/study/conditioning/tabid/1850/Default.aspx>



国際情報戦略事業

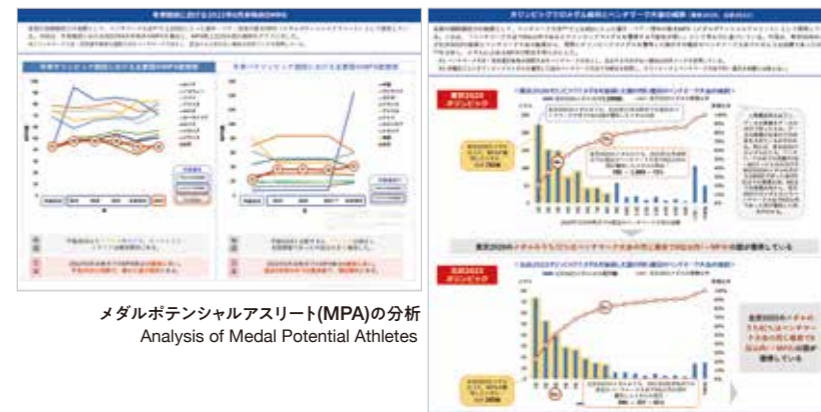
International Engagement & Information

情報調査

Information & Knowledge

ハイパフォーマンススポーツに関わる国際情報を多角的に収集・調査、分析、蓄積し、国内外の関係団体等に提供します。これらの情報は、国内外のスポーツ及び社会の情勢や動向等を適切に踏まえて、日本のハイパフォーマンススポーツ政策・施策を推進するために活用されています。

We collect and analyze information related to high-performance sports from various perspectives. Through information and knowledge management, we aim to contribute to the development and delivery of high-performance sport policies and strategies.



メダルポテンシャルアスリート(MPA)の分析
Analysis of Medal Potential Athletes

オリンピック・パラリンピック競技における実力把握
Performance analysis based on results in benchmark events

国際ネットワークのマネジメント

International Network Management

国際ネットワークの戦略的な構築、維持、強化、活用を通して、情報収集・調査活動及び効果的な情報発信を推進するとともに、国際渉外を担い具体的な連携事業につなげています。

We establish and strengthen our international network with strategic partners, and develop and promote a range of collaborative projects and research activities.



能力開発

Capacity Building

国際ネットワークと情報を活用し、能力開発のための仕組み、プログラム、コンテンツ等を企画・開発・提供します。これにより、国内外においてハイパフォーマンススポーツの次世代を担う人材の育成を支援します。

In collaboration with our international network of partners, we plan, develop, and deliver capacity-building systems, programs, contents (materials & tools), etc. for human resource development with a particular focus on the next generation in Japan and worldwide.

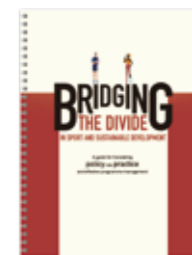
JSCとSA4Dが共同開発したスポーツを通じたSDGsマネジメント手法に関するガイドブックは右のURLまたは二次元バーコードから閲覧いただけます。 Access the digital guidebooks from the URLs or 2D barcodes on the right.

JSCとスイスの団体 (Swiss Academy for Development (SA4D)) が共同開発したスポーツを通じたSDGsマネジメント手法に関するガイドブック

Guidebook on Programme Management of Initiatives using Sport for Sustainable Development, jointly developed by JSC and SA4D

英語版 | English

日本語版 | Japanese



<https://www.iir.jpnsport.go.jp/en/sdgs/>



<https://www.iir.jpnsport.go.jp/jp/sdgs/>

中央競技団体の中長期強化戦略実効化支援

Support Program for the NFs Long-term High Performance Sport Strategy



協働チームによるコンサルテーション | Consultations with the collaborative team

協働チームの連携促進

Promoting association between NFs and the Collaborative Team

中央競技団体が策定する「強化戦略プラン(直近及び2大会先のオリンピック・パラリンピック競技大会を見据えた中長期計画)」の実効化を支援するために、日本オリンピック委員会(JOC)、日本パラスポーツ協会(JPSA)日本パラリンピック委員会(JPC)、JSCからなる「協働チーム」を設置し、強化戦略プランを軸としたPDCAサイクル各段階に対する支援活動を通じて、競技団体の育成・強化システムの確立を推進し、国際競技力の向上に貢献します。

The Japanese Olympic Committee (JOC), the Japanese Para-Sports Association (JPSA) / the Japanese Paralympic Committee (JPC), and JSC formed the “Collaborative Team” to support NFs with the implementation of the strategic development plan formulated by these governing bodies (a mid-to-long-term plan over two Olympic / Paralympic cycles). The Collaborative Team supports NFs at each phase during the PDCA cycle of the strategic development plan, promoting the establishment of a development and strengthening system contributing to the enhancement of NFs international competitiveness.

協働チームによる中長期の取組

直近及び2大会先のオリンピック・パラリンピック競技大会を見据えて

Mid-to-long-term efforts by the Collaborative Team

Working towards the next two Olympic and Paralympic Games



強化戦略プランに基づくPDCAの各段階での多面的な支援活動

Multifaceted support in each phase of the PDCA cycle based on strategic development plans

強化戦略プラン策定支援

Planning support

- 強化戦略プランの趣旨説明やNFの事例紹介
- ガイドブック等の策定支援ツールの提供

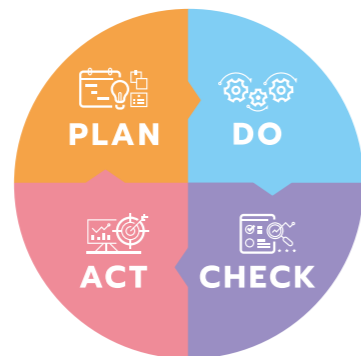
- Clarify the aim of the strategic development plan and introduce NFs case studies
- Provision of a guidebook and other tools helpful in creating the strategic development plan

強化戦略プランワークショップ

Strategic development plan workshop

- 強化戦略プランの策定方法の学習機会の提供
- 課題解決のための事例紹介
- 参加者間のコミュニケーションの創出

- Provide learning opportunities on how to formulate strategic development plans
- Introduce problem related case studies
- Foster communication among participants



進捗確認、課題解決支援

Progress monitoring and problem-solving support

- NFとの日常的なコミュニケーション等を通じて、強化戦略プランの進捗状況を確認。
- NFの課題に対し、関係者と連携し解決支援
- Monitor progress of the strategic development plan through daily communication with NFs
- Collaborate with stakeholders to help NFs to solve issues

協働コンサルテーション

Consultations with the collaborative team

NFの強化戦略プランに基づく育成・強化における検証段階での支援として、NFの強化責任者と協働チームによる会議

The Collaborative Team and NFs performance directors meet regularly to discuss the progress of the strategic development plans

アスリート育成パスウェイの構築支援事業

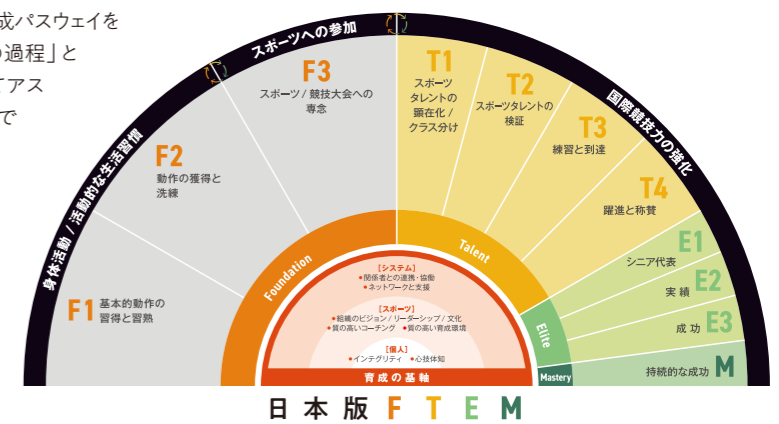
Athlete Development Pathway Project

アスリート育成パスウェイ

Athlete Development Pathway

ハイパフォーマンススポーツセンター(HPSC)では、アスリート育成パスウェイを「子どもがスポーツに触れてからトップアスリートに至るまでの過程」と捉えています。中央競技団体が「日本版FTEM」等を活用してアスリート育成パスウェイを整理・構築し、アスリートやコーチ、周りで支えるすべての人と共有する活動を支援しています。

The High Performance Sport Center (HPSC) defines the Athlete Development Pathway as “the process from a child's exposure to sports to them becoming a top athlete”. We support the National Federation (NF) to organize and build the Athlete Development Pathway using Japanese FTEM or other frameworks. We also support activities to share the process with athletes, coaches, and all those who support them.



日本版FTEMとは? What is the Japanese FTEM?

オーストラリアでは、アスリート育成パスウェイを育成の過程に合わせて、F (Foundation)、T (Talent)、E (Elite)、M (Mastery) の段階に分けた「FTEMフレームワーク」を開発し、それを活用してスポーツの振興やアスリートの育成を行っています。HPSCでは、このFTEMフレームワークをもとに、日本の競技スポーツの基盤を踏まえた「日本版FTEM」を開発しました。(衣笠ら,2019)。

The FTEM framework, which divides the Athlete Development Pathway into F (Foundation), T (Talent), E (Elite), and M (Mastery) depending on stages of development, was developed in Australia and is utilized to promote sports and develop athletes. Based on this, HPSC has developed a Japanese version of the FTEM that takes into account cultural and social contexts in Japan. (Kinugasa, 2019)

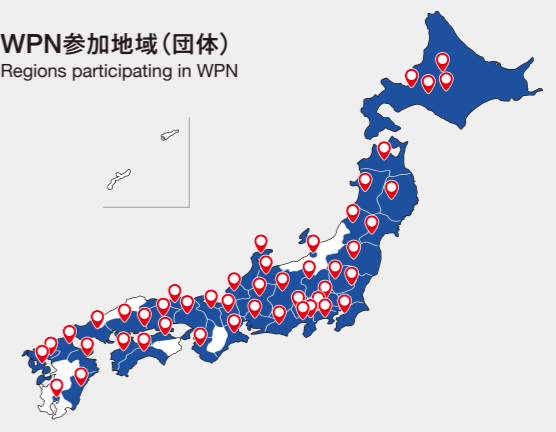
ワールドクラス・パスウェイ・ネットワーク (WPN)

World-class Pathway Network

JSC/HPSCが全国の地域タレント発掘・育成事業と連携し、国際舞台で活躍するアスリートを地域から発掘・育成するシステムの構築を支援するネットワークです。国内外のタレント発掘・育成システムに関わる情報の共有に加え、中央競技団体と連携しそれぞれの地域が有する施設、人材などを活用した事業を推進することで、効果的・効率的な発掘・育成を目指します。

WPN is a network in which JSC/HPSC collaborates with regional Talent Identification and Development projects to identify and develop talented athletes who have the potential to play in high-level competitions on a global stage. This project promotes the sharing of information and experiences among network members to ensure effective and efficient use of facilities and human resources in Talent Identification and Development projects.

WPN参加地域(団体)
Regions participating in WPN



ジャパン・ライジング・スター・プロジェクト (J-STARプロジェクト)

JAPAN RISING STAR PROJECT

世界で輝く未来のアスリートを発掘するために、オリンピック・パラリンピック競技に関連する団体(競技団体、JOC、JPSA/JPC、JSPO、スポーツ庁)と協働して全国で実施しているプロジェクトです。測定会及び合宿・トレーニング等を通じて、有望なアスリートを発掘・検証し、競技団体の強化育成コースに導きます。

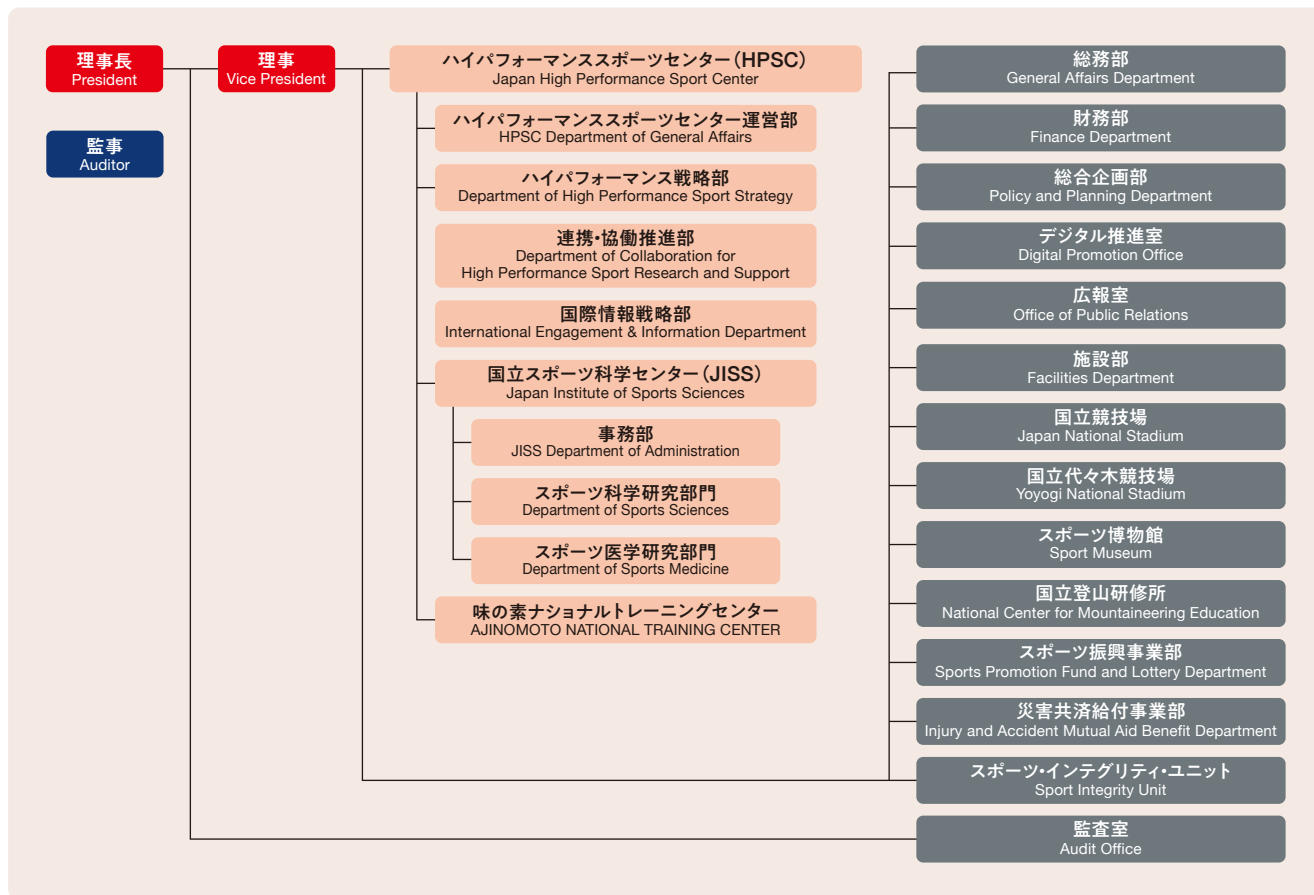
This nationwide project is conducted in collaboration with organizations related to the Olympic and Paralympic Games (NFs, JOC, JPSA/JPC, JSPO, and the Japan Sports Agency) to identify athletes who can play in high-level competitions on a global stage. Through testing and training camps, this project identifies and verifies talented athletes and guides them to enhancement and development courses run by NFs.



各地域で実施しているアスリート発掘プログラムの様子
Programs conducted in different regions

独立行政法人日本スポーツ振興センターは、スポーツの振興と児童生徒等の健康の保持増進を図り、もって国民の心身の健全な発達に寄与することを目的に活動しており、ハイパフォーマンススポーツセンターでは「国際競技力向上のための研究・支援業務」等を行っています。

The Japan Sport Council specializes in the promotion of sports activities and the maintenance and enhancement of schoolchildren's health, with the goal of contributing to the sound physical and mental development of the Japanese people. HPSC research and support programs improve and strengthen the international competitiveness of Japanese athletes.



交通

都営三田線 本蓮沼駅下車 (A1出口) 徒歩10分
板橋本町駅下車 (A1出口) 徒歩13分
JR埼京線・京浜東北線・宇都宮線・高崎線・上野東京ライン・
湘南新宿ライン 赤羽駅 (西口) からバス
バス 「赤羽車庫」行き「HPSC南」下車
「池袋駅東口」「日大病院」行き「HPSC北門」下車

Toei Mita Line

10-min. walk from Exit A1 of Motohasunuma Station
13-min. walk from Exit A1 of Itabashihoncho Station

JR Saikyo Line, Keihin Tohoku Line, Utsunomiya Line,
Takasaki Line, Ueno-Tokyo Line, Shonan-Shinjuku Line
From the West Exit of Akabane Station, take the bus for Akabane
Shako and get off at HPSC Minami or the bus for Ikebukuro-eki
Higashi-guchi or Nichidai Byoin and get off at HPSC Kitamon.

SNS

✕ ハイパフォーマンススポーツセンター X
<https://x.com/jissofficial>



WEB

<https://www.jpnsport.go.jp/hpsc/>



編集・発行

独立行政法人 日本スポーツ振興センター
ハイパフォーマンススポーツセンター

〒115-0056 東京都北区西が丘3丁目15番1号
TEL.03-5963-0200

JAPAN SPORT COUNCIL
Japan High Performance Sport Center

Address: 3-15-1, Nishigaoka Kita-ku Tokyo, 115-0056
TEL.+81-3-5963-0200