



# しょくちゅうどく 食中毒クイズ!



○×で  
答えてね!

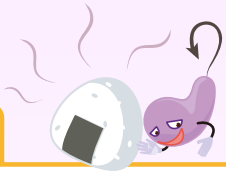
## 問題 1

学校に行くとちゅう、公園の横にプチトマトのような実がなっているのを見つけました。食べてもよいでしょうか?

答え：×

食べて、しばらくしたら、急に気持ちが悪くなって、食中毒になった子がいるよ! 自然の中には、毒のある実・きのこ・魚や、毒が付いてしまった食べ物があることを忘れないでね!

## 問題 2



修学旅行の1日目の昼食用に、家で作ったおにぎりを持ってきました。その日には全部食べきれず、残してしまいましたが、次の日には、もう食べないほうがよいでしょうか?

答え：○

次の日に食べて、気持ちが悪くなった子がいるよ! 家から持ってきたお弁当や、給食のパンなどを残したときは、捨てるようにしましょうね!



## 問題 3



家庭科室の冷蔵庫に、賞味期限切れの牛にゅうが残っていました。飲んでもよいでしょうか?

答え：×

まちがって飲んでしまい、すぐに病院へ行くことになった子がいるよ! 古い食べ物には、食中毒菌が付いているかもしれないから、食べたり飲んだりしないようにしましょうね!



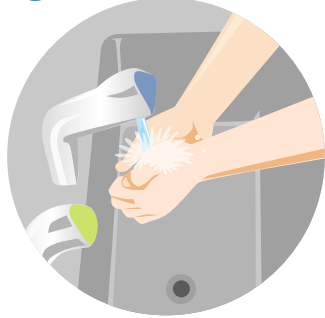
# 自分の健康は自分で守ろう!

# 食中毒は 手あらいででも ふせげるよ！ さあ！ やってみよう！



スタート

① 水であらって



② せっけんをつけて



③ よくあわだてよう！



④ 手の外側と内側をモミモミする



⑤ 指の間もしっかりと



⑥ 親指も忘れないで



⑦ 指とつめの間もあらって



⑧ 手首もクルクルあらいましょう



⑨ よくすすいで



⑩ ふきましよう

