

エーイーディー

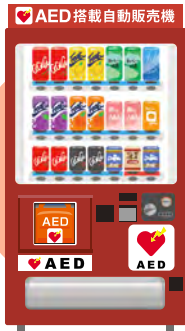
AEDはどこにあるかな？

みほん

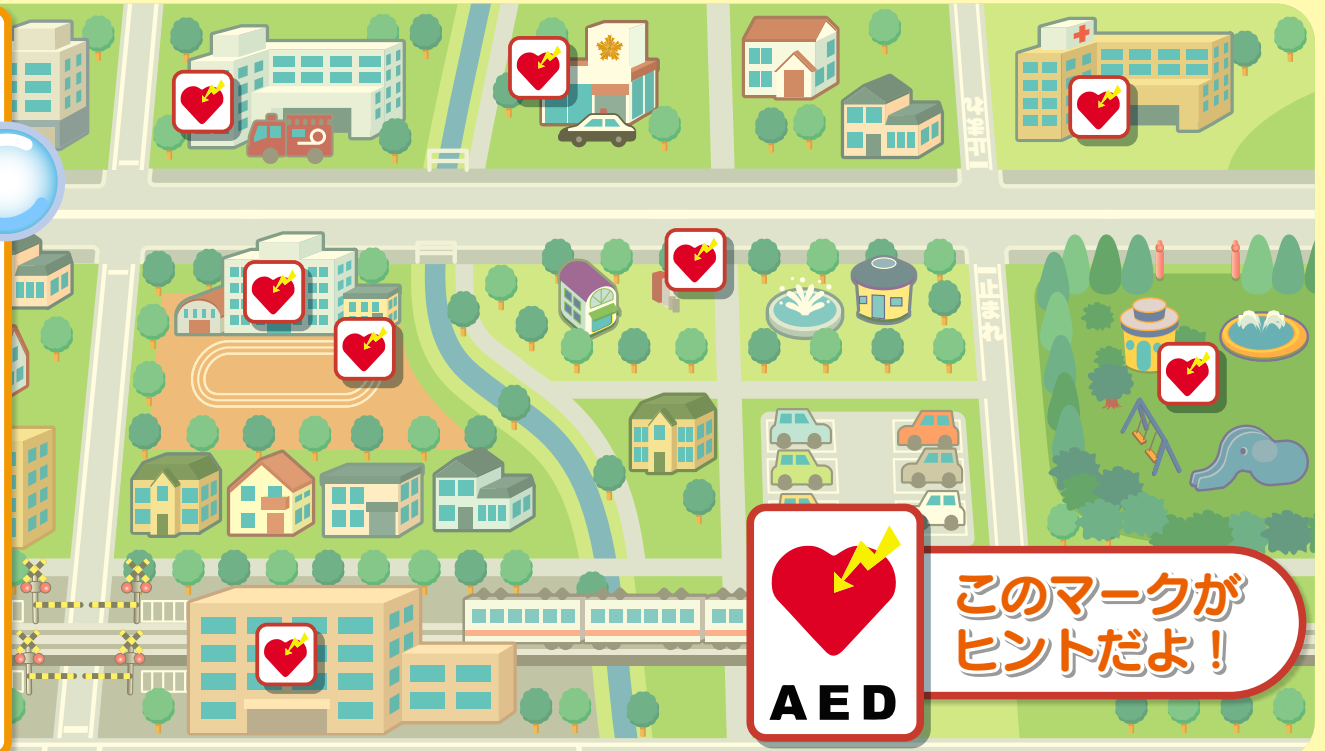


エーイーディー ひと とつ ぜん
AEDは人が突然たおれたときに、心臓の動きを正常に戻す
ために使う機械のことだよ！
しんぞう うご せいじょう もど

がっこう えき じ どうはんばいき
学校や駅、自動販売機などに
お置かれているAEDを
さが探してみよう！
エーイーディー



み ばしよ
見つけたら、場所を
おぼえておこうね！



このマークが
ヒントだよ！

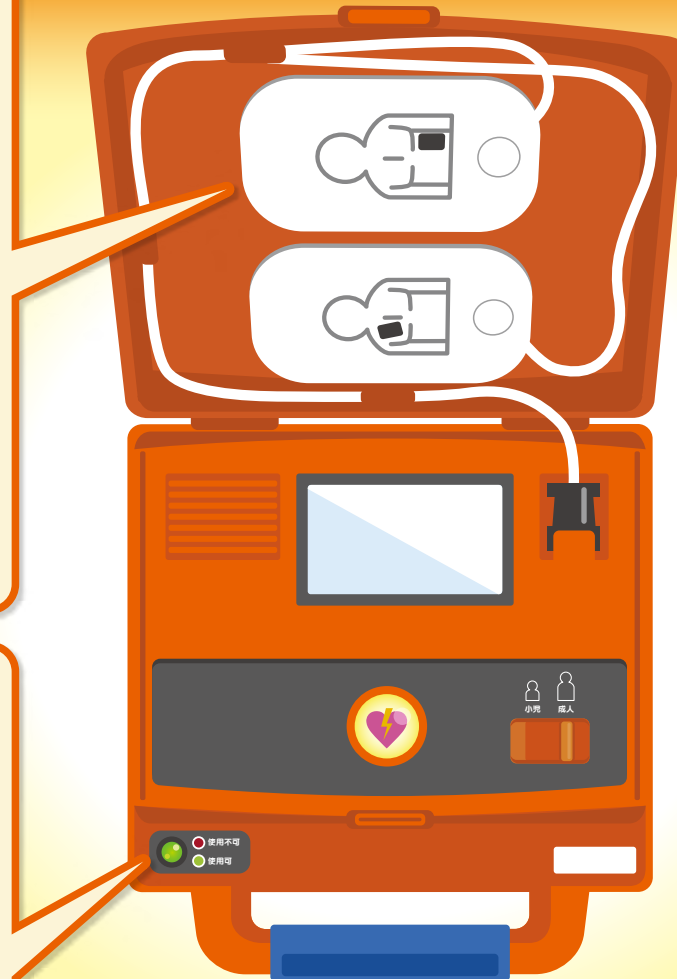
日頃からAEDを点検しましょう!

消耗品の交換

電極パッドやバッテリーには使用期限や寿命があります。期限が過ぎたパッドを使用すると、正しく作動しない可能性もあります。交換時期の表示ラベルをつけてチェックしましょう。

画面の確認

日常点検する際には、ランプの色や画面の表示を確認し、記録しておきましょう。



AEDの設置場所について全員で共有しておきましょう。



『運命の5分間 その時あなたは～突然死を防ぐために～』(9分51秒)
平成26年度文部科学省委託事業において作成しました。「心肺蘇生とAEDの使用の必要性」をテーマに心停止のサインである心室細動と死戦期呼吸についてCGとドラマで分かりやすく表現しています。

YouTube
配信中!

