

# 災害共済給付の実施状況

# ○ 災害共済給付の実施状況と負傷・疾病件数の推移

本センターが行う災害共済給付の実施状況は、以下のとおりである。

## 1 平成16年度における加入状況及び給付状況

### (1) 加入状況

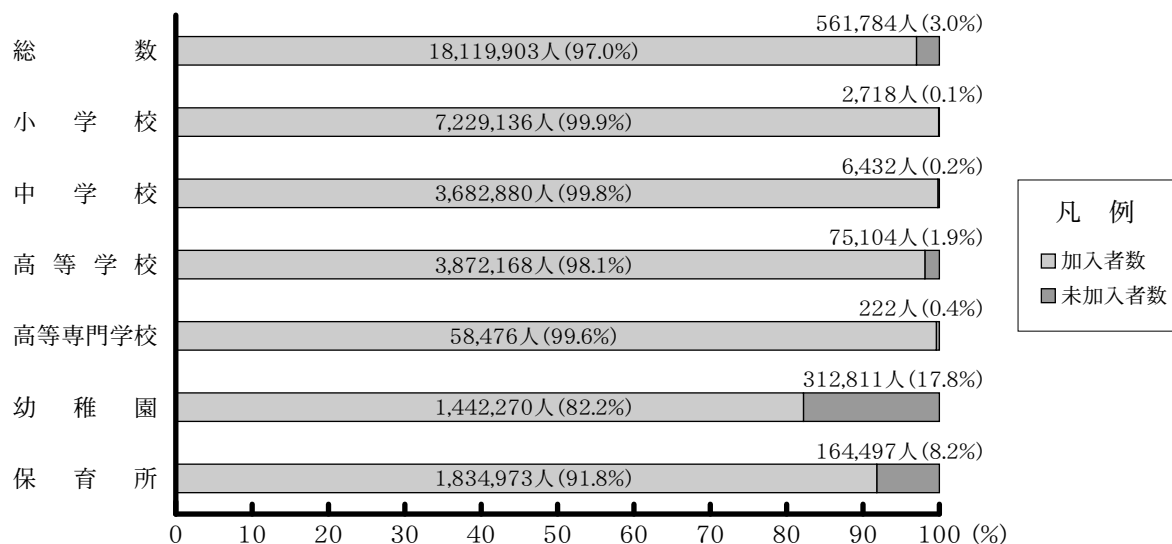


図-1 平成16年度学校種別における災害共済給付制度加入状況

	総数		小学校		中学校		高等学校		高等専門学校		幼稚園		保育所	
	人数(人)	割合(%)	人数(人)	割合(%)	人数(人)	割合(%)	人数(人)	割合(%)	人数(人)	割合(%)	人数(人)	割合(%)	人数(人)	割合(%)
加入者数	18,119,903	97.0	7,229,136	99.9	3,682,880	99.8	3,872,168	98.1	58,476	99.6	1,442,270	82.2	1,834,973	91.8
未加入者数	561,784	3.0	2,718	0.1	6,432	0.2	75,104	1.9	222	0.4	312,811	17.8	164,497	8.2
合計	18,681,687	100.0	7,231,854	100.0	3,689,312	100.0	3,947,272	100.0	58,698	100.0	1,755,081	100.0	1,999,470	100.0

### (2) 給付状況

(千円未満切捨て)

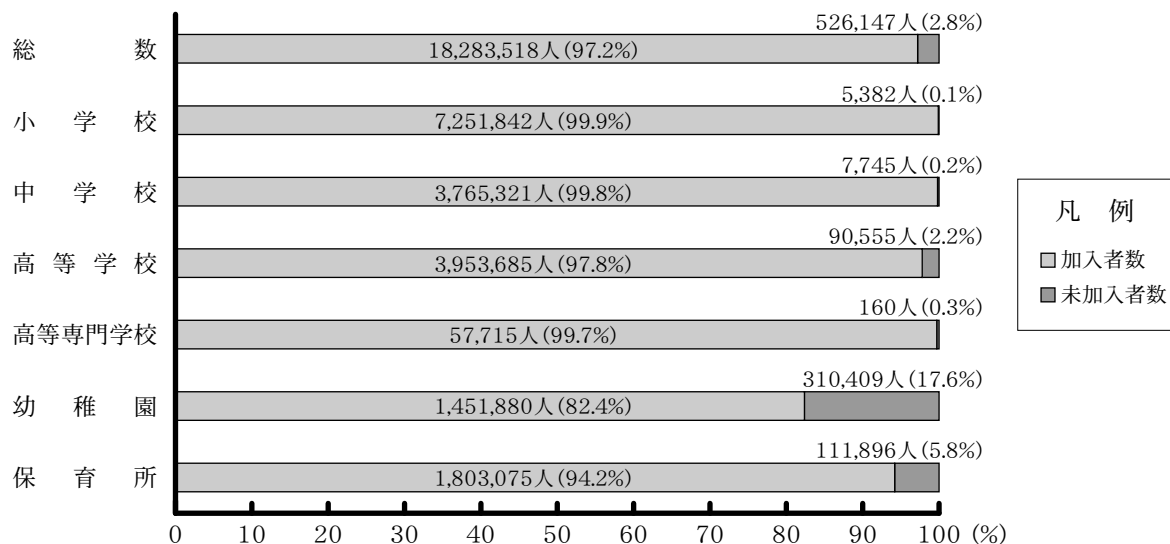
	負傷・疾病		障害		死亡		合計	
	件数(件)	金額(千円)	件数(件)	金額(千円)	件数(件)	金額(千円)	件数(件)	金額(千円)
総数	2,052,006	16,533,408	528	1,748,596	92	1,810,000	2,052,626	20,092,004
小学校	730,140	4,521,225	95	232,270	13	250,000	730,248	5,003,495
中学校	706,736	5,508,728	144	374,040	27	600,000	706,907	6,482,768
高等学校	497,492	5,735,034	250	987,461	43	813,750	497,785	7,536,245
高等専門学校	4,983	58,835	6	7,315	4	71,250	4,993	137,400
幼稚園	49,050	316,746	12	54,160	0	0	49,062	370,906
保育所	63,605	392,837	21	93,350	5	75,000	63,631	561,187

※ 上記のほかに、へき地にある学校の管理下における児童生徒の災害に対する通院費6,726千円(2,825件)、供花料8,840千円(52件)の給付を行っている。

本統計調査（基本統計－20）の調査年度である平成15年度については、次のとおりである。

## 2 平成15年度における加入状況及び給付状況

### (1) 加入状況



	総数		小学校		中学校		高等学校		高等専門学校		幼稚園		保育所	
	人数(人)	割合(%)	人数(人)	割合(%)	人数(人)	割合(%)	人数(人)	割合(%)	人数(人)	割合(%)	人数(人)	割合(%)	人数(人)	割合(%)
加入者数	18,283,518	97.2	7,251,842	99.9	3,765,321	99.8	3,953,685	97.8	57,715	99.7	1,451,880	82.4	1,803,075	94.2
未加入者数	526,147	2.8	5,382	0.1	7,745	0.2	90,555	2.2	160	0.3	310,409	17.6	111,896	5.8
合計	18,809,665	100.0	7,257,224	100.0	3,773,066	100.0	4,044,240	100.0	57,875	100.0	1,762,289	100.0	1,914,971	100.0

### (2) 給付状況

(千円未満切捨て)

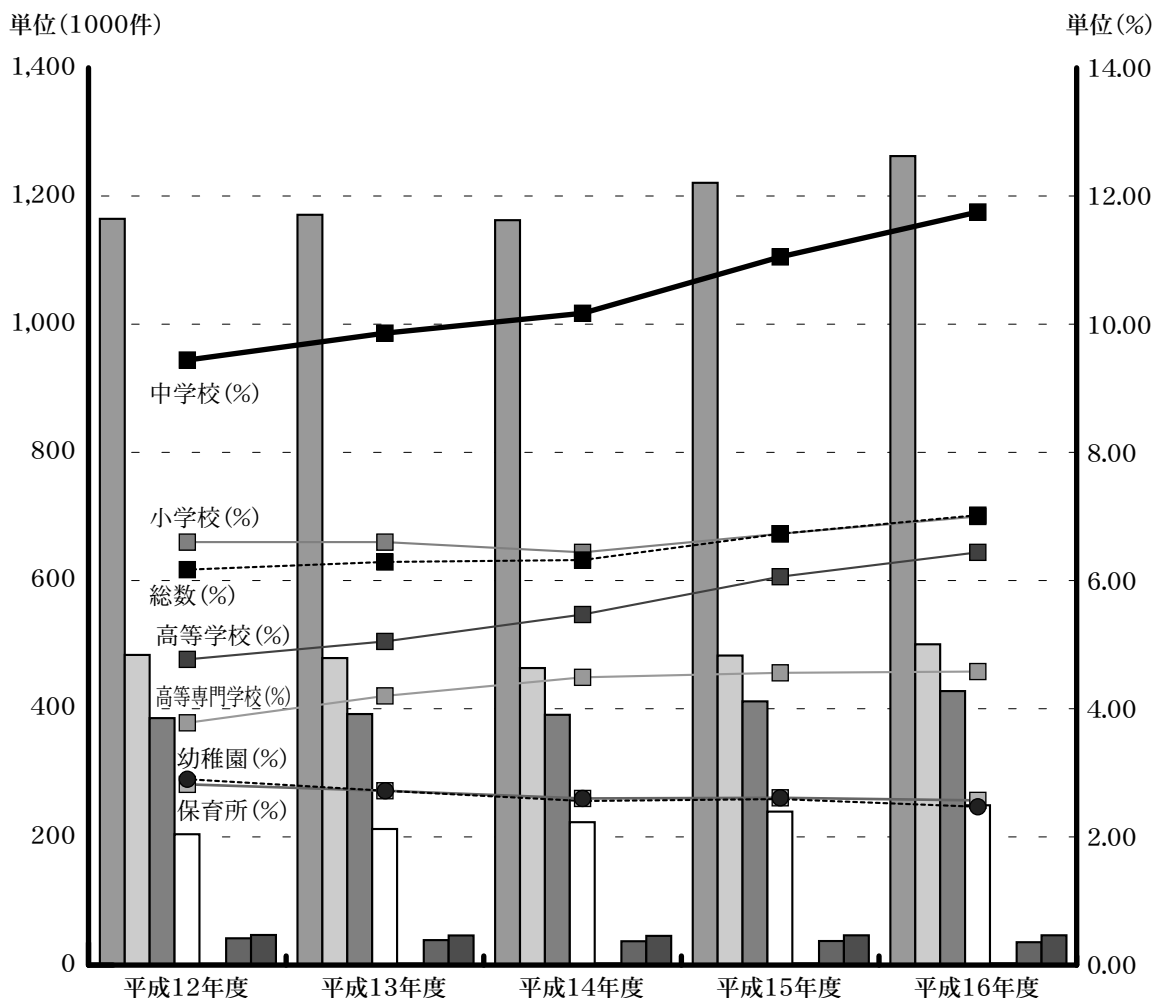
	負傷・疾病		障害		死亡		合計	
	件数(件)	金額(千円)	件数(件)	金額(千円)	件数(件)	金額(千円)	件数(件)	金額(千円)
総数	1,979,761	16,129,041	568	1,598,855	119	2,406,250	1,980,448	20,134,147
小学校	705,588	4,456,175	130	247,565	19	375,000	705,737	5,078,740
中学校	682,645	5,401,466	141	319,405	36	737,500	682,822	6,458,371
高等学校	471,901	5,476,648	264	990,725	53	1,097,500	472,218	7,564,874
高等専門学校	4,895	57,584	7	13,490	4	71,250	4,906	142,324
幼稚園	51,425	338,141	10	8,430	1	12,500	51,436	359,071
保育所	63,307	399,024	16	19,240	6	112,500	63,329	530,764

※ 上記のほかに、へき地にある学校の管理下における児童生徒の災害に対する通院費5,628千円(2,387件)、供花料11,900千円(70件)の給付を行っている。

### 3 最近5年間の負傷・疾病に関する推移

学校の管理下における児童生徒等の負傷・疾病の災害共済給付の対象になった発生件数（負傷・疾病により医療機関の治療を受けたもので、その際の療養に要した費用の額が5,000円以上のもの）及び発生率（加入児童生徒等100人当たりの発生割合）の平成12年度以降の推移状況は、以下に示すとおりである。

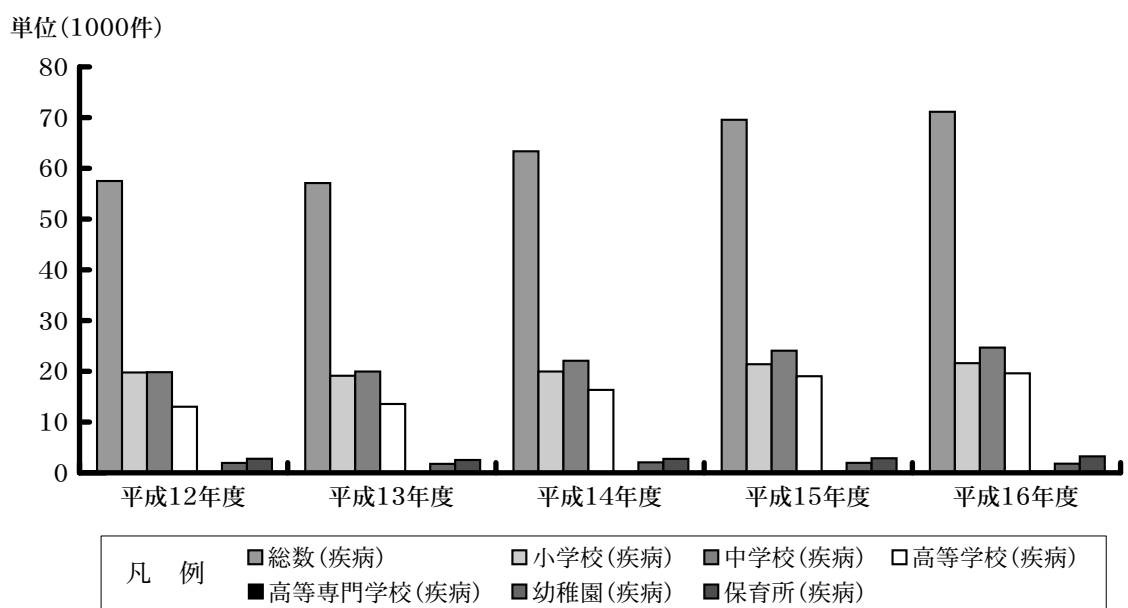
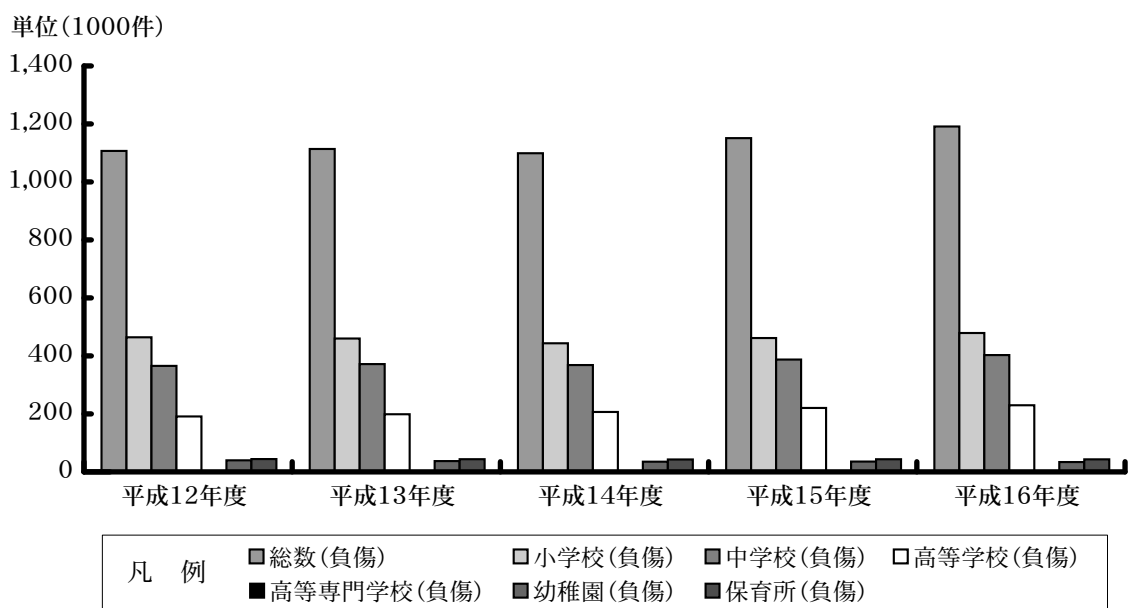
#### (1) 学校種別負傷・疾病事故災害の発生件数と発生率



凡 例  
 ■総数(件) □小学校(件) ■中学校(件) □高等学校(件) ■高等専門学校(件) ■幼稚園(件) ■保育所(件)

	平成12年度		平成13年度		平成14年度		平成15年度		平成16年度	
	件数(件)	発生率(%)	件数(件)	発生率(%)	件数(件)	発生率(%)	件数(件)	発生率(%)	件数(件)	発生率(%)
総 数	1,164,357	6.17	1,170,686	6.29	1,162,276	6.32	1,220,578	6.73	1,262,280	7.02
小 学 校	483,938	6.60	479,062	6.60	463,476	6.44	482,991	6.73	500,540	7.00
中 学 校	385,340	9.44	391,698	9.86	390,504	10.17	411,485	11.05	427,524	11.75
高 等 学 校	204,164	4.77	212,327	5.05	222,959	5.47	239,470	6.06	249,360	6.44
高等専門学校	2,139	3.78	2,389	4.20	2,568	4.49	2,629	4.56	2,676	4.58
幼 稚 園	41,810	2.90	38,976	2.72	37,203	2.56	37,548	2.59	35,694	2.47
保 育 所	46,966	2.82	46,234	2.72	45,566	2.60	46,455	2.61	46,486	2.57

(2) 学校種別負傷・疾病事故災害の発生件数



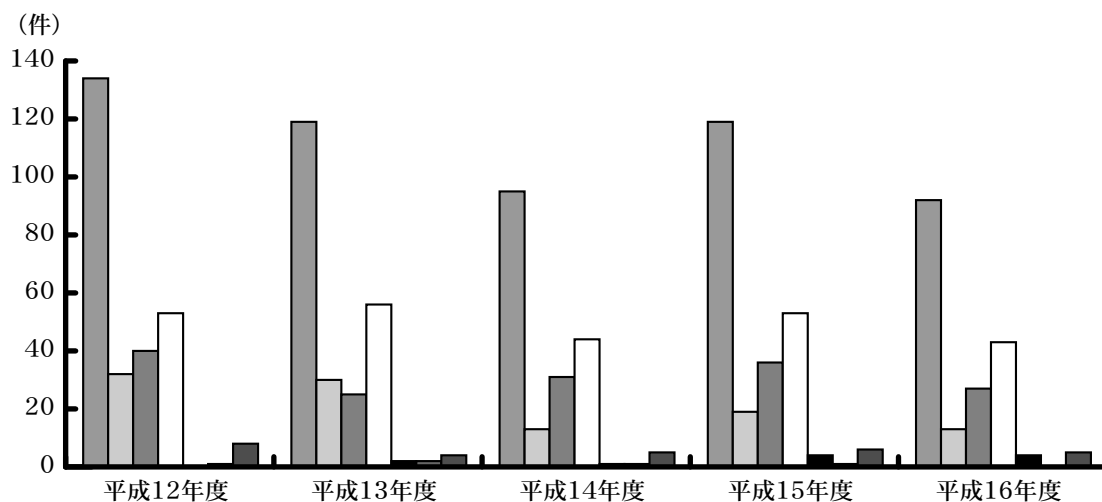
	平成12年度		平成13年度		平成14年度		平成15年度		平成16年度	
	負傷(件)	疾病(件)	負傷(件)	疾病(件)	負傷(件)	疾病(件)	負傷(件)	疾病(件)	負傷(件)	疾病(件)
総 数	1,106,853	57,504	1,113,586	57,100	1,098,918	63,358	1,151,010	69,568	1,191,135	71,145
小 学 校	464,166	19,772	459,937	19,125	443,513	19,963	461,591	21,400	478,933	21,607
中 学 校	365,510	19,830	371,741	19,957	368,424	22,080	387,422	24,063	402,850	24,674
高 等 学 校	191,143	13,021	198,765	13,562	206,622	16,337	220,437	19,033	229,754	19,606
高等専門学校	1,972	167	2,223	166	2,398	170	2,385	244	2,456	220
幼 稚 園	39,865	1,945	37,214	1,762	35,144	2,059	35,588	1,960	33,897	1,797
保 育 所	44,197	2,769	43,706	2,528	42,817	2,749	43,587	2,868	43,245	3,241

## 4 最近5年間の死亡・障害に関する推移

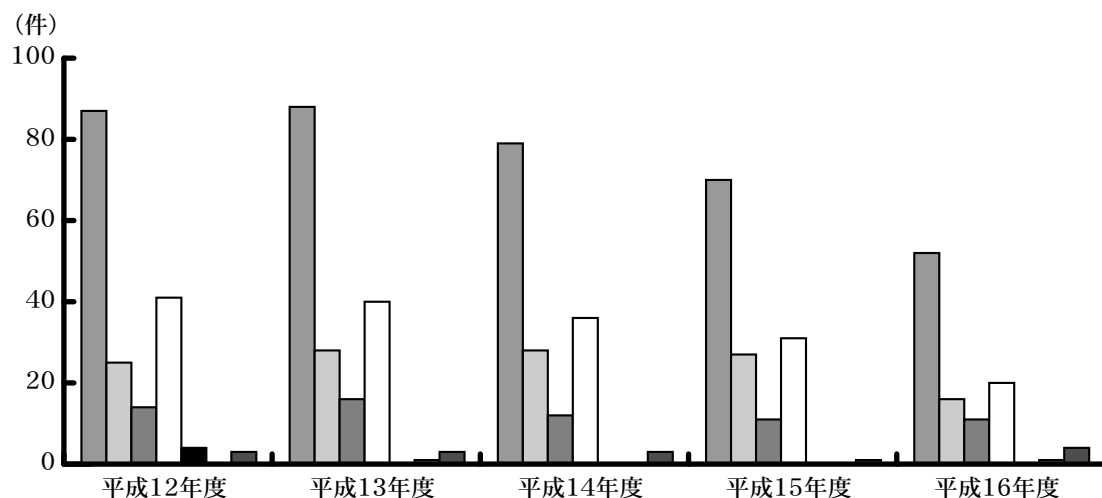
### (1) 学校種別死亡事故災害の発生件数

学校の管理下における死亡について、過去5年間の推移状況は下表のとおりである。

なお、供花料とは、死亡事故において対自動車交通事故など第三者から、本センターの死亡見舞金を上回る損害賠償が支払われたために、死亡見舞金を給付しなかったものに給付されるものである。



凡 例 ■総数(死亡) □小学校(死亡) ■中学校(死亡) □高等学校(死亡)  
■高等専門学校(死亡) ■幼稚園(死亡) ■保育所(死亡)

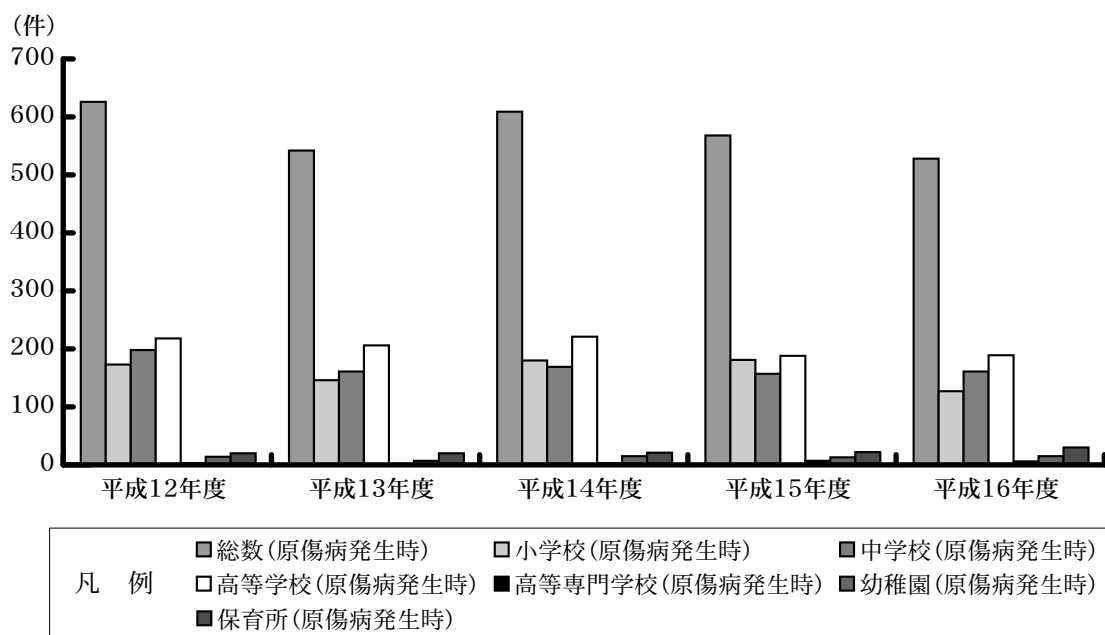
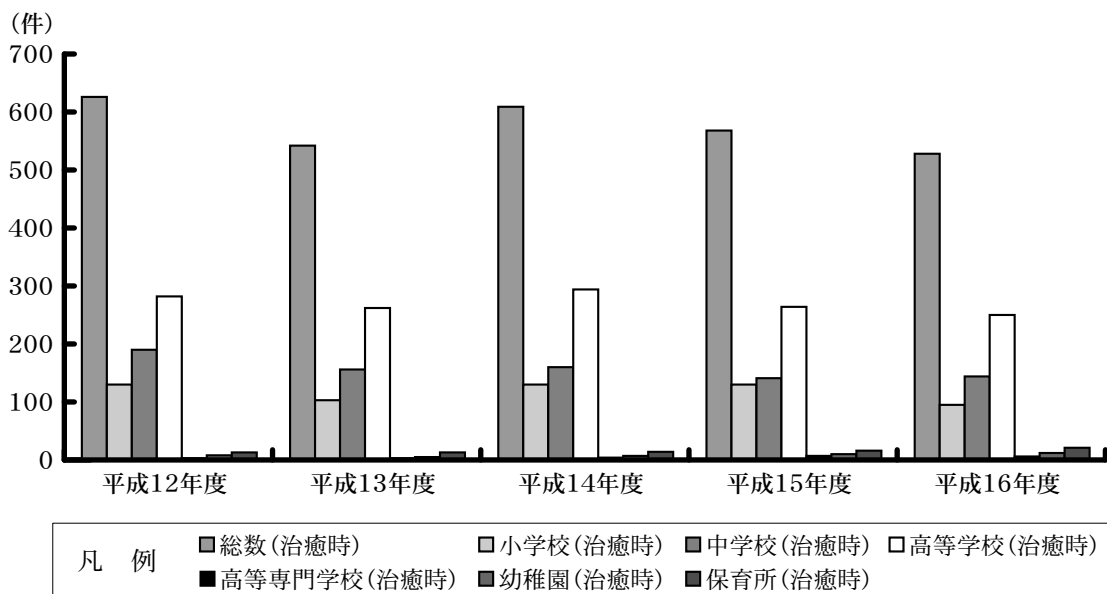


凡 例 ■総数(供花料) □小学校(供花料) ■中学校(供花料) □高等学校(供花料)  
■高等専門学校(供花料) ■幼稚園(供花料) ■保育所(供花料)

	平成12年度		平成13年度		平成14年度		平成15年度		平成16年度	
	死亡(件)	供花料(件)	死亡(件)	供花料(件)	死亡(件)	供花料(件)	死亡(件)	供花料(件)	死亡(件)	供花料(件)
総 数	134	87	119	88	95	79	119	70	92	52
小 学 校	32	25	30	28	13	28	19	27	13	16
中 学 校	40	14	25	16	31	12	36	11	27	11
高 等 学 校	53	41	56	40	44	36	53	31	43	20
高等専門学校	0	4	2	0	1	0	4	0	4	0
幼 稚 園	1	0	2	1	1	0	1	0	0	1
保 育 所	8	3	4	3	5	3	6	1	5	4

## (2) 学校種別障害事故災害の発生件数

学校の管理下における障害について、過去5年間の推移状況は下表のとおりである。「治癒時」の欄は、傷病が治癒し障害の状態となったときに在籍していた学校種別ごとの件数であり、「原傷病発生時」は障害を残すもとになった傷病が発生したときに在籍した学校種別ごとの件数である。



	平成12年度		平成13年度		平成14年度		平成15年度		平成16年度	
	治癒時(件)	原傷病発生時(件)	治癒時(件)	原傷病発生時(件)	治癒時(件)	原傷病発生時(件)	治癒時(件)	原傷病発生時(件)	治癒時(件)	原傷病発生時(件)
総 数	626	626	542	542	609	609	568	568	528	528
小 学 校	130	173	103	146	130	180	130	181	95	127
中 学 校	190	198	156	161	160	169	141	157	144	161
高 等 学 校	282	218	262	206	294	221	264	188	250	189
高等専門学校	3	3	3	2	4	3	7	7	6	6
幼 稚 園	8	14	5	7	7	15	10	13	12	15
保 育 所	13	20	13	20	14	21	16	22	21	30