



作り方

山折り線
 谷折り線
 切り込み線 _____

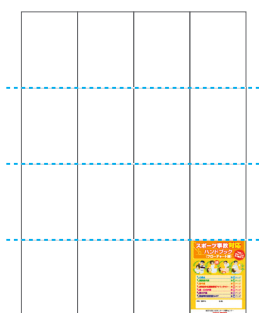
- PDFをA3用紙に出力して下さい。(A7判の豆本が出来上がります。) 印刷の設定を「**ふちなし全面印刷**」にするときれいに印刷ができます。 ※「ふちなし全面印刷」ができないプリンタの場合は、印刷の設定を「用紙サイズに合わせる」で出力して、4辺周囲にできた余白を切り落としてください。

「ふちなし全面印刷」ができないときは、周囲の余白を切り落とします。

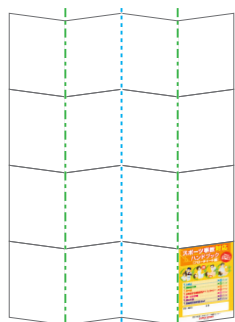


- 印刷した用紙を、印刷面を上にして、右下に表紙が来るように広げ、図のように縦横それぞれ3カ所に折り目をつけます。

山折り線 谷折り線



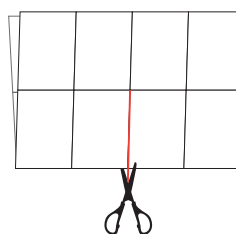
まず横に3カ所山折りの折り目をつけます。



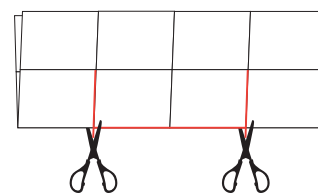
次に縦に谷・山・谷と蛇腹状になるように折り目をつけます。

- 切り込み線に切れ込みを入れます。

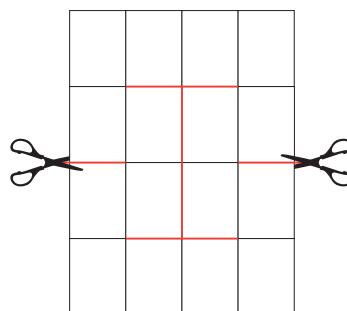
切り込み線 _____



横半分に折った状態で「わ」になっている方の中央1カ所を切ります。



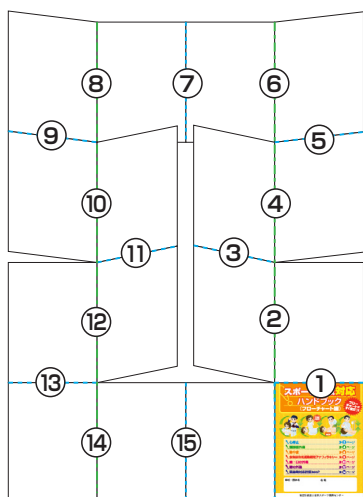
一度開いて、今度は縦半分に折り、「わ」になっている方の2カ所を切ります。



全部開いて、脇の中央部分、左右2カ所を切ります。

- 右下の表紙を持ち、図のように山折り線、谷折り線に沿って反時計回りに順に折り重ねていきます。

山折り線 谷折り線



- 最後に表紙・背表紙を山折りにすれば完成。

