

報道用資料

スポーツ振興くじ toto(トト)

Jリーグ2002年シーズン
販売・投票概況集計
(第32回～第70回)



2002年12月

目 次

2002年シーズンのまとめ	2
1、売上推移	3
2、当せん結果	4
3、都道府県別資料	5
(1)グラフ:都道府県別売上金額	6
(2)グラフ:都道府県別人口千人あたり売上	7
4、購入金額別資料	8
5、記入方法別等資料 (記入方法別、販売日別、インターネット予約利用)	9
6、会員関連資料 (会員種別登録状況、年齢・性別登録状況、会員種別売上等)	10
7、販売店本部別売上シェア	11
8、全国総売上金額上位販売店ベスト20	12
9、都道府県別総売上上位販売店ベスト3	13, 14
10、当せん金払戻状況	15, 16, 17

2002年シーズンのまとめ

今シーズンを振り返って

今シーズンは、投票方法を Vゴール方式から90分方式に改定したことで、昨シーズンに比べ明らかに高額当せんの出現回数が増加しました。

当せん金は、昨シーズンの10口に対し今シーズンは20口と倍増しました。

1千万円以上の当せん金は、昨シーズンは開催回数29回に対し10回(うち1億円は3回)発生しましたが、今シーズンは開催回数39回に対し24回(うち1億円は9回)発生しました。

なお、1等該当無しは5回(昨シーズンは0回)、キャリアオーバー発生は14回(昨シーズンは3回)ありました。

また、各等別の平均当せん金額についても、売上状況によるため単純比較は出来ませんが昨シーズンよりも増加しました。

販売・投票結果概況集計について

都道府県別(P5~7)

- ・売上金額は、東京都約80億円、大阪府約36億円、神奈川県約30億円の順で昨年同様でした。
- ・人口千人当たり売上金額は、静岡県が最も多く、次いで東京都、茨城県の順で昨年同様でした。
- ・1千万円以上の当せん口数上位は、東京都35口、大阪府23口、埼玉県17口の順でした。

購入金額別(P8)

- ・売上金額最多はマルチ6,400円(15%)、発券枚数最多はシングル1,000円(20%)でした。
- ・1等当せん口数最多はマルチ1,600円(17%)、1千万円以上の当せんの最多はシングル1,000円(22%)でした。

記入方法別(P9)

- ・ランダムチャンス(一部利用ありを含む)及びランダム1000の売上金額に占める割合は5.1%、発券枚数は9.6%でした。
- ・また、1千万円以上の1等当せん口数は、ランダムチャンス(一部利用ありを含む)9口、ランダム1000 2口で、全体183口の6.0%でした。

会員関連(P10)

- ・今シーズンからtoto特別会員、totoデビット会員として購入された場合、当せん金は全等自動振込としましたが、1億円は合計で4口、1千万円以上は合計で20口でした。

〈シーズン比較表〉

	2001年シーズン	2002年シーズン
開催回数	29回	39回
売上金額	60,411,415,800円	40,858,803,900円
売上口数(売上金額/100)	604,114,158口	408,588,039口
平均売上金額	2,083,152,268円	1,047,661,638円
キャリアオーバー発生回数	3回	14回
1等1億円当せん金	3回/10口	9回/20口
1千万円以上当せん金	10回/104口	24回/183口
各等当せん口数合計		
1等当せん口数	190,586口	21,992口
2等当せん口数	2,123,412口	272,185口
3等当せん口数	10,509,377口	1,413,863口
各等平均当せん金		
1等平均当せん金	23,380,487円	44,911,289円
2等平均当せん金	204,015円	1,417,969円
3等平均当せん金	17,366円	118,298円

(注)2002年シーズンの1等平均当せん金は、1等該当なし5回を除いて算出

1、売上推移

開催回	売上金額				発行枚数					平均単価			
	内シングル	内マルチ	シングル割合	マルチ割合	内シングル	内マルチ	シングル割合	マルチ割合	シングル単価	マルチ単価			
第32回	1,400,811,500 円	308,617,600 円	1,092,193,900 円	22.03%	77.97%	1,126,141 枚	517,980 枚	608,161 枚	46.00%	54.00%	1,244 円	596 円	1,796 円
第33回	1,516,586,300 円	320,288,100 円	1,196,298,200 円	21.12%	78.88%	1,169,590 枚	530,410 枚	639,180 枚	45.35%	54.65%	1,297 円	604 円	1,872 円
第34回	1,466,476,800 円	297,761,800 円	1,168,715,000 円	20.30%	79.70%	1,117,304 枚	497,180 枚	620,124 枚	44.50%	55.50%	1,313 円	599 円	1,885 円
第35回	1,148,149,900 円	217,374,000 円	930,775,900 円	18.93%	81.07%	831,065 枚	358,127 枚	472,938 枚	43.09%	56.91%	1,382 円	607 円	1,968 円
第36回	1,173,485,700 円	231,945,600 円	941,540,100 円	19.77%	80.23%	853,983 枚	374,210 枚	479,773 枚	43.82%	56.18%	1,374 円	620 円	1,962 円
第37回	1,593,990,100 円	316,698,300 円	1,277,291,800 円	19.87%	80.13%	1,104,903 枚	496,700 枚	608,203 枚	44.95%	55.05%	1,443 円	638 円	2,100 円
第38回	2,850,841,800 円	594,295,300 円	2,256,546,500 円	20.85%	79.15%	1,872,317 枚	883,230 枚	989,087 枚	47.17%	52.83%	1,523 円	673 円	2,281 円
第39回	2,392,470,600 円	490,293,700 円	1,902,176,900 円	20.49%	79.51%	1,569,533 枚	735,680 枚	833,853 枚	46.87%	53.13%	1,524 円	666 円	2,281 円
第40回	1,764,772,000 円	387,118,400 円	1,377,653,600 円	21.94%	78.06%	1,235,849 枚	584,413 枚	651,436 枚	47.29%	52.71%	1,428 円	662 円	2,115 円
第41回	1,427,248,100 円	305,929,500 円	1,121,318,600 円	21.43%	78.57%	1,006,484 枚	464,733 枚	541,751 枚	46.17%	53.83%	1,418 円	658 円	2,070 円
第42回	1,238,435,200 円	265,944,700 円	972,490,500 円	21.47%	78.53%	849,849 枚	396,190 枚	453,659 枚	46.62%	53.38%	1,457 円	671 円	2,144 円
第43回	1,622,112,500 円	343,956,300 円	1,278,156,200 円	21.20%	78.80%	1,085,296 枚	508,340 枚	576,956 枚	46.84%	53.16%	1,495 円	677 円	2,215 円
第44回	808,994,300 円	188,215,500 円	620,778,800 円	23.27%	76.73%	640,901 枚	301,384 枚	339,517 枚	47.03%	52.97%	1,262 円	625 円	1,828 円
第45回	727,290,300 円	158,822,100 円	568,468,200 円	21.84%	78.16%	551,371 枚	249,982 枚	301,389 枚	45.34%	54.66%	1,319 円	635 円	1,886 円
第46回	1,120,978,200 円	235,194,900 円	885,783,300 円	20.98%	79.02%	793,699 枚	365,024 枚	428,675 枚	45.99%	54.01%	1,412 円	644 円	2,066 円
第47回	737,620,900 円	158,100,300 円	579,520,600 円	21.43%	78.57%	547,518 枚	248,279 枚	299,239 枚	45.35%	54.65%	1,347 円	637 円	1,937 円
第48回	893,702,100 円	183,759,500 円	709,942,600 円	20.56%	79.44%	638,995 枚	286,381 枚	352,614 枚	44.82%	55.18%	1,399 円	642 円	2,013 円
第49回	919,643,300 円	207,476,500 円	712,166,800 円	22.56%	77.44%	692,300 枚	319,302 枚	372,998 枚	46.12%	53.88%	1,328 円	650 円	1,909 円
第50回	784,584,100 円	162,185,700 円	622,398,400 円	20.67%	79.33%	560,119 枚	251,622 枚	308,497 枚	44.92%	55.08%	1,401 円	645 円	2,018 円
第51回	834,757,600 円	167,470,600 円	667,287,000 円	20.06%	79.94%	597,229 枚	262,144 枚	335,085 枚	43.89%	56.11%	1,398 円	639 円	1,991 円
第52回	908,266,600 円	196,852,400 円	711,414,200 円	21.67%	78.33%	660,699 枚	300,289 枚	360,410 枚	45.45%	54.55%	1,375 円	656 円	1,974 円
第53回	726,530,900 円	159,014,100 円	567,516,800 円	21.89%	78.11%	531,215 枚	241,656 枚	289,559 枚	45.49%	54.51%	1,368 円	658 円	1,960 円
第54回	709,780,800 円	153,799,400 円	555,981,400 円	21.67%	78.33%	528,858 枚	236,267 枚	292,591 枚	44.67%	55.33%	1,342 円	651 円	1,900 円
第55回	543,671,200 円	118,089,100 円	425,582,100 円	21.72%	78.28%	409,174 枚	182,969 枚	226,205 枚	44.72%	55.28%	1,329 円	645 円	1,881 円
第56回	594,372,500 円	131,286,900 円	463,085,600 円	22.09%	77.91%	456,155 枚	204,651 枚	251,504 枚	44.86%	55.14%	1,303 円	642 円	1,841 円
第57回	776,773,100 円	173,908,300 円	602,864,800 円	22.39%	77.61%	592,081 枚	270,728 枚	321,353 枚	45.72%	54.28%	1,312 円	642 円	1,876 円
第58回	768,138,900 円	163,605,200 円	604,533,700 円	21.30%	78.70%	541,329 枚	247,571 枚	293,758 枚	45.73%	54.27%	1,419 円	661 円	2,058 円
第59回	653,116,600 円	151,157,100 円	501,959,500 円	23.14%	76.86%	512,523 枚	235,525 枚	276,998 枚	45.95%	54.05%	1,274 円	642 円	1,812 円
第60回	769,204,400 円	180,409,300 円	588,795,100 円	23.45%	76.55%	593,103 枚	276,767 枚	316,336 枚	46.66%	53.34%	1,297 円	652 円	1,861 円
第61回	786,541,500 円	178,935,700 円	607,605,800 円	22.75%	77.25%	592,528 枚	273,814 枚	318,714 枚	46.21%	53.79%	1,327 円	653 円	1,906 円
第62回	809,094,800 円	176,889,600 円	632,205,200 円	21.86%	78.14%	606,908 枚	274,016 枚	332,892 枚	45.15%	54.85%	1,333 円	646 円	1,899 円
第63回	1,012,627,100 円	211,843,700 円	800,783,400 円	20.92%	79.08%	706,292 枚	320,252 枚	386,040 枚	45.34%	54.66%	1,434 円	661 円	2,074 円
第64回	650,756,800 円	142,342,400 円	508,414,400 円	21.87%	78.13%	478,474 枚	216,594 枚	261,880 枚	45.27%	54.73%	1,360 円	657 円	1,941 円
第65回	785,220,300 円	165,494,800 円	619,725,500 円	21.08%	78.92%	568,713 枚	253,129 枚	315,584 枚	44.51%	55.49%	1,381 円	654 円	1,964 円
第66回	733,240,100 円	168,716,400 円	564,523,700 円	23.01%	76.99%	542,310 枚	253,578 枚	288,732 枚	46.76%	53.24%	1,352 円	665 円	1,955 円
第67回	704,412,500 円	162,521,300 円	541,891,200 円	23.07%	76.93%	530,620 枚	244,381 枚	286,239 枚	46.06%	53.94%	1,328 円	665 円	1,893 円
第68回	969,512,200 円	208,310,700 円	761,201,500 円	21.49%	78.51%	664,555 枚	305,872 枚	358,683 枚	46.03%	53.97%	1,459 円	681 円	2,122 円
第69回	1,001,043,300 円	218,049,200 円	782,994,100 円	21.78%	78.22%	677,632 枚	316,603 枚	361,029 枚	46.72%	53.28%	1,477 円	689 円	2,169 円
第70回	533,549,000 円	126,282,600 円	407,266,400 円	23.67%	76.33%	393,155 枚	185,242 枚	207,913 枚	47.12%	52.88%	1,357 円	682 円	1,959 円
13年度合計	6,705,510,200 円	1,375,987,100 円	5,329,523,100 円	20.52%	79.48%	5,098,083 枚	2,277,907 枚	2,820,176 枚	44.68%	55.32%	1,315 円	604 円	1,890 円
14年度合計	34,153,293,700 円	7,352,969,500 円	26,800,324,200 円	21.53%	78.47%	24,332,687 枚	11,193,308 枚	13,139,379 枚	46.00%	54.00%	1,404 円	657 円	2,040 円
合計	40,858,803,900 円	8,728,956,600 円	32,129,847,300 円	21.36%	78.64%	29,430,770 枚	13,471,215 枚	15,959,555 枚	45.77%	54.23%	1,388 円	648 円	2,013 円

第32回から第36回までが13年度の開催、第37回以降が14年度の開催となります。

2、当せん結果

開催回	当せん金額			1等当せん口数			2等当せん口数			3等当せん口数		
	1等	2等	3等		内シングル	内マルチ		内シングル	内マルチ		内シングル	内マルチ
第32回	41,148,837 円	405,193 円	34,420 円	8 口	2 口	6 口	325 口	50 口	275 口	5,738 口	975 口	4,763 口
第33回	19,216 円	745 円	270 円	18,546 口	1,662 口	16,884 口	191,113 口	24,558 口	166,555 口	789,951 口	99,503 口	690,448 口
第34回	1,057,122 円	17,385 円	2,410 円	326 口	54 口	272 口	7,939 口	1,235 口	6,704 口	85,692 口	14,102 口	71,590 口
第35回	100,000,000 円	1,962,216 円	192,500 円	1 口	0 口	1 口	55 口	19 口	36 口	841 口	291 口	550 口
第36回	100,000,000 円	4,412,320 円	474,100 円	1 口	1 口	0 口	25 口	12 口	13 口	349 口	180 口	169 口
第37回	該当なし	14,983,464 円	1,065,180 円				10 口	5 口	5 口	211 口	120 口	91 口
第38回	100,000,000 円	804,742 円	72,570 円	9 口	3 口	6 口	333 口	85 口	248 口	5,539 口	1,361 口	4,178 口
第39回	95,668,222 円	336,568 円	26,220 円	11 口	8 口	3 口	668 口	191 口	477 口	12,868 口	2,729 口	10,139 口
第40回	14,300,738 円	178,295 円	16,900 円	29 口	14 口	15 口	930 口	206 口	724 口	14,728 口	2,593 口	12,135 口
第41回	100,000,000 円	2,096,231 円	158,960 円	2 口	2 口	0 口	64 口	25 口	39 口	1,266 口	444 口	822 口
第42回	2,479,276 円	33,259 円	5,100 円	172 口	14 口	158 口	3,497 口	362 口	3,135 口	34,253 口	3,889 口	30,364 口
第43回	76,239,287 円	1,361,345 円	146,150 円	5 口	2 口	3 口	112 口	32 口	80 口	1,565 口	476 口	1,089 口
第44回	2,677,657 円	50,695 円	7,150 円	71 口	14 口	57 口	1,501 口	288 口	1,213 口	15,945 口	2,960 口	12,985 口
第45回	該当なし	1,553,675 円	143,830 円				44 口	15 口	29 口	713 口	229 口	484 口
第46回	54,292,887 円	472,564 円	47,820 円	8 口	0 口	8 口	223 口	72 口	151 口	3,305 口	995 口	2,310 口
第47回	19,260,101 円	257,770 円	27,020 円	9 口	3 口	6 口	269 口	55 口	214 口	3,849 口	825 口	3,024 口
第48回	42,003,998 円	491,274 円	46,040 円	5 口	3 口	2 口	171 口	48 口	123 口	2,737 口	665 口	2,072 口
第49回	4,698,177 円	86,340 円	13,040 円	46 口	7 口	39 口	1,001 口	163 口	838 口	9,945 口	1,640 口	8,305 口
第50回	119,029 円	1,762 円	480 円	1,549 口	121 口	1,428 口	41,441 口	9,122 口	32,319 口	231,619 口	28,482 口	203,137 口
第51回	98,084,018 円	1,120,889 円	95,540 円	2 口	1 口	1 口	70 口	17 口	53 口	1,232 口	289 口	943 口
第52回	2,701,805 円	45,033 円	6,660 円	79 口	11 口	68 口	1,895 口	344 口	1,551 口	19,232 口	3,293 口	15,939 口
第53回	42,683,690 円	236,294 円	21,690 円	4 口	2 口	2 口	289 口	57 口	232 口	4,723 口	816 口	3,907 口
第54回	6,671,939 円	89,077 円	10,270 円	25 口	3 口	22 口	749 口	189 口	560 口	9,744 口	2,119 口	7,625 口
第55回	100,000,000 円	594,196 円	73,290 円	1 口	0 口	1 口	86 口	33 口	53 口	1,046 口	256 口	790 口
第56回	100,000,000 円	1,432,618 円	151,000 円	1 口	1 口	0 口	39 口	22 口	17 口	555 口	289 口	266 口
第57回	該当なし	5,215,529 円	441,630 円				14 口	9 口	5 口	248 口	121 口	127 口
第58回	6,522,645 円	48,179 円	6,680 円	66 口	18 口	48 口	1,499 口	294 口	1,205 口	16,209 口	3,003 口	13,206 口
第59回	38,370,600 円	877,092 円	77,840 円	4 口	3 口	1 口	70 口	30 口	40 口	1,183 口	362 口	821 口
第60回	5,164,658 円	91,747 円	13,300 円	35 口	8 口	27 口	788 口	164 口	624 口	8,155 口	1,262 口	6,893 口
第61回	204,465 円	5,009 円	1,080 円	904 口	149 口	755 口	14,779 口	2,391 口	12,388 口	102,561 口	17,444 口	85,117 口
第62回	該当なし	1,949,966 円	91,490 円				39 口	13 口	26 口	1,247 口	275 口	972 口
第63回	26,756,540 円	185,146 円	19,710 円	16 口	4 口	12 口	514 口	78 口	436 口	7,245 口	1,235 口	6,010 口
第64回	16,991,983 円	180,496 円	21,560 円	9 口	0 口	9 口	339 口	81 口	258 口	4,255 口	875 口	3,380 口
第65回	100,000,000 円	3,690,588 円	208,110 円	1 口	0 口	1 口	20 口	6 口	14 口	532 口	187 口	345 口
第66回	11,166,877 円	127,854 円	18,580 円	23 口	4 口	19 口	539 口	137 口	402 口	5,565 口	1,446 口	4,119 口
第67回	該当なし	3,310,720 円	264,860 円				20 口	11 口	9 口	375 口	160 口	215 口
第68回	100,000,000 円	4,556,619 円	388,360 円	1 口	0 口	1 口	20 口	10 口	10 口	352 口	168 口	184 口
第69回	100,000,000 円	1,960,404 円	211,930 円	3 口	1 口	2 口	48 口	14 口	34 口	666 口	223 口	443 口
第70回	17,700,074 円	77,481 円	9,870 円	20 口	3 口	17 口	647 口	110 口	537 口	7,624 口	1,329 口	6,295 口
13年度 合計				18,882 口	1,719 口	17,163 口	199,457 口	25,874 口	173,583 口	882,571 口	115,051 口	767,520 口
14年度 合計				3,110 口	369 口	2,741 口	72,728 口	14,679 口	58,049 口	531,292 口	82,560 口	448,732 口
合計				21,992 口	2,118 口	19,904 口	272,185 口	40,553 口	231,632 口	1,413,863 口	197,611 口	1,216,252 口

3、都道府県別資料

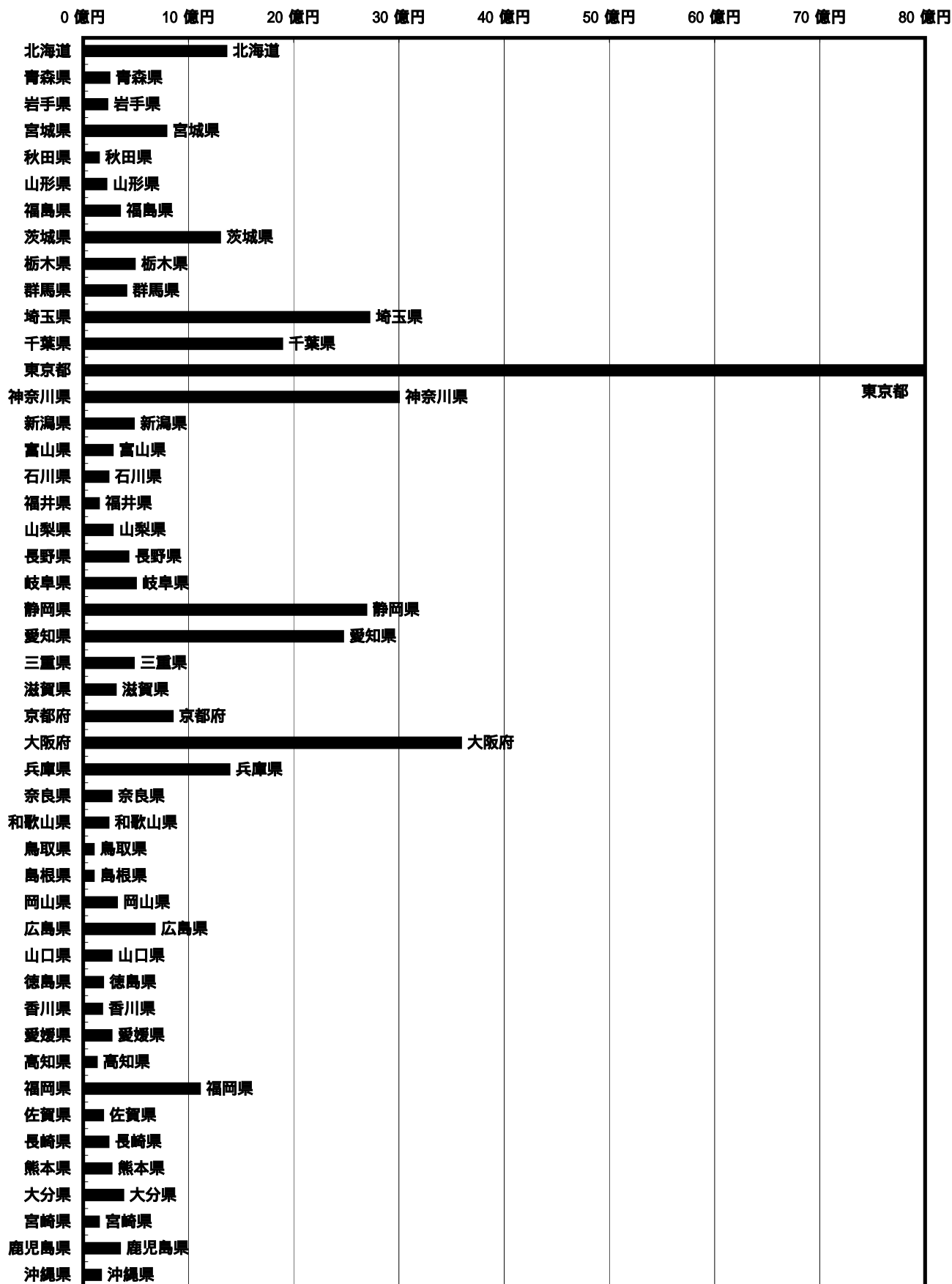
- ・都道府県別売上では、東京都が最も多く、約79億円(シェア19.5%)、次いで大阪府の約36億円(シェア8.8%)となっています。
- ・人口千人あたりの売上では、静岡県が713,729円で最も多くなっています。
- ・平均単価は福井県が最も高く1,589円、次いで富山県が1,543円、長野県1,539円となっています。
- ・1千万円以上の当せんは、東京都が最も多く35口、次いで大阪府が23口、埼玉県が17口出しています。

(単位:円,枚,口)

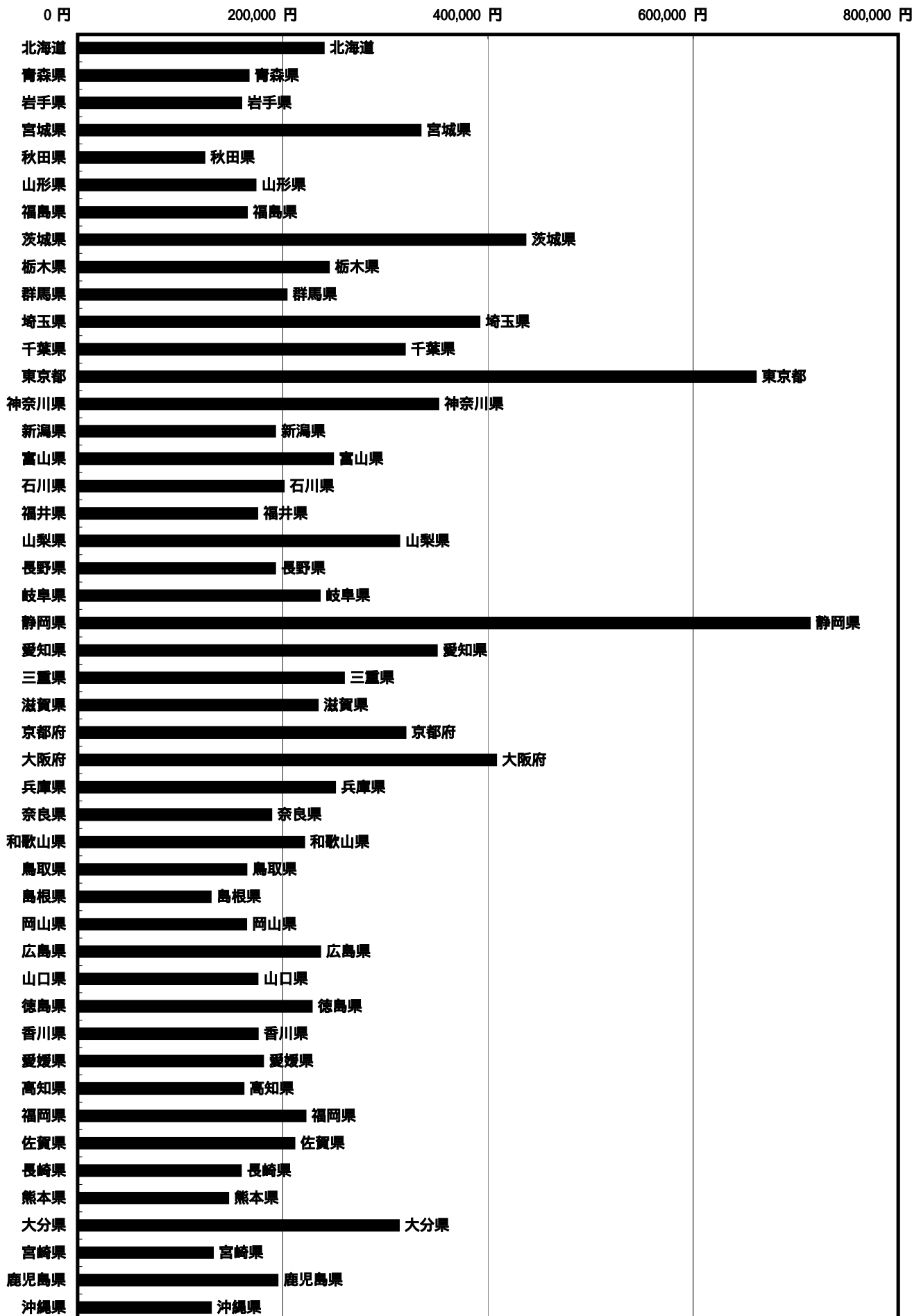
県名	売上金額合計		発券枚数合計		1等当せん口数		1千万円以上の当せん口数		平均単価	人口千人あたり売上	人口(千人)	(御参考)11月23日時点の店舗数
		構成比		構成比		構成比		構成比				
北海道	1,363,250,900	3.3%	1,154,035	3.9%	763	3.5%	5	2.7%	1,181	239,882	5,683	409
青森県	246,183,700	0.6%	195,582	0.7%	173	0.8%	2	1.1%	1,259	166,791	1,476	67
岩手県	226,035,100	0.6%	180,184	0.6%	153	0.7%	1	0.5%	1,254	159,629	1,416	78
宮城県	790,863,300	1.9%	664,398	2.3%	522	2.4%	3	1.6%	1,190	334,403	2,365	148
秋田県	146,944,000	0.4%	118,786	0.4%	104	0.5%	2	1.1%	1,237	123,586	1,189	64
山形県	215,795,200	0.5%	181,074	0.6%	129	0.6%	0	0.0%	1,192	173,469	1,244	86
福島県	350,777,200	0.9%	254,325	0.9%	210	1.0%	3	1.6%	1,379	164,916	2,127	122
茨城県	1,302,975,100	3.2%	960,252	3.3%	779	3.5%	3	1.6%	1,357	436,508	2,985	276
栃木県	491,314,600	1.2%	349,541	1.2%	302	1.4%	6	3.3%	1,406	245,045	2,005	139
群馬県	412,543,400	1.0%	293,729	1.0%	261	1.2%	2	1.1%	1,405	203,725	2,025	154
埼玉県	2,718,426,900	6.7%	2,018,743	6.9%	1,443	6.6%	17	9.3%	1,347	391,817	6,938	636
千葉県	1,890,750,400	4.6%	1,387,006	4.7%	1,269	5.8%	7	3.8%	1,363	319,060	5,926	407
東京都	7,975,574,800	19.5%	5,463,013	18.6%	4,588	20.9%	35	19.1%	1,460	661,105	12,064	1,033
神奈川県	2,985,304,100	7.3%	2,187,744	7.4%	1,714	7.8%	14	7.7%	1,365	351,626	8,490	604
新潟県	476,663,600	1.2%	384,602	1.3%	294	1.3%	2	1.1%	1,239	192,514	2,476	171
富山県	279,147,400	0.7%	180,866	0.6%	156	0.7%	2	1.1%	1,543	249,016	1,121	73
石川県	237,240,100	0.6%	156,502	0.5%	112	0.5%	0	0.0%	1,516	200,881	1,181	70
福井県	145,184,700	0.4%	91,368	0.3%	71	0.3%	1	0.5%	1,589	175,132	829	50
山梨県	278,484,400	0.7%	195,377	0.7%	153	0.7%	0	0.0%	1,425	313,609	888	78
長野県	426,468,600	1.0%	277,152	0.9%	238	1.1%	3	1.6%	1,539	192,537	2,215	155
岐阜県	497,817,700	1.2%	341,349	1.2%	212	1.0%	0	0.0%	1,458	236,156	2,108	123
静岡県	2,688,618,700	6.6%	1,899,549	6.5%	1,670	7.6%	13	7.1%	1,415	713,729	3,767	473
愛知県	2,466,672,600	6.0%	1,724,145	5.9%	969	4.4%	9	4.9%	1,431	350,230	7,043	495
三重県	482,082,200	1.2%	335,823	1.1%	181	0.8%	0	0.0%	1,436	259,603	1,857	115
滋賀県	314,293,600	0.8%	233,582	0.8%	163	0.7%	0	0.0%	1,346	234,024	1,343	70
京都府	845,395,500	2.1%	649,861	2.2%	370	1.7%	2	1.1%	1,301	319,741	2,644	178
大阪府	3,592,535,500	8.8%	2,523,331	8.6%	1,651	7.5%	23	12.6%	1,424	408,011	8,805	625
兵庫県	1,392,777,400	3.4%	1,036,016	3.5%	490	2.2%	5	2.7%	1,344	250,906	5,551	353
奈良県	272,493,000	0.7%	199,738	0.7%	127	0.6%	1	0.5%	1,364	188,838	1,443	70
和歌山県	236,444,800	0.6%	164,035	0.6%	142	0.6%	3	1.6%	1,441	220,976	1,070	57
鳥取県	100,919,600	0.2%	69,880	0.2%	46	0.2%	0	0.0%	1,444	164,632	613	40
島根県	98,864,300	0.2%	67,281	0.2%	59	0.3%	1	0.5%	1,469	129,743	762	35
岡山県	320,791,800	0.8%	231,788	0.8%	160	0.7%	1	0.5%	1,384	164,424	1,951	118
広島県	680,911,600	1.7%	506,375	1.7%	257	1.2%	4	2.2%	1,345	236,510	2,879	228
山口県	267,877,200	0.7%	198,747	0.7%	161	0.7%	0	0.0%	1,348	175,312	1,528	71
徳島県	188,023,100	0.5%	127,011	0.4%	71	0.3%	1	0.5%	1,480	228,183	824	50
香川県	179,565,500	0.4%	120,320	0.4%	71	0.3%	0	0.0%	1,492	175,528	1,023	47
愛媛県	270,087,000	0.7%	199,262	0.7%	143	0.7%	1	0.5%	1,355	180,902	1,493	89
高知県	131,674,400	0.3%	88,926	0.3%	71	0.3%	1	0.5%	1,481	161,762	814	38
福岡県	1,114,926,800	2.7%	775,835	2.6%	586	2.7%	2	1.1%	1,437	222,274	5,016	257
佐賀県	185,331,500	0.5%	130,474	0.4%	103	0.5%	1	0.5%	1,420	211,324	877	44
長崎県	241,424,300	0.6%	178,112	0.6%	133	0.6%	0	0.0%	1,355	159,146	1,517	56
熊本県	272,826,400	0.7%	192,977	0.7%	140	0.6%	2	1.1%	1,414	146,760	1,859	86
大分県	382,461,200	0.9%	268,072	0.9%	223	1.0%	1	0.5%	1,427	313,236	1,221	126
宮崎県	154,436,200	0.4%	101,134	0.3%	100	0.5%	3	1.6%	1,527	131,997	1,170	57
鹿児島県	348,299,500	0.9%	239,119	0.8%	165	0.8%	0	0.0%	1,457	195,017	1,786	104
沖縄県	171,325,000	0.4%	133,749	0.5%	94	0.4%	1	0.5%	1,281	129,989	1,318	37
全国計	40,858,803,900	(100.0%)	29,430,770	(100.0%)	21,992	(100.0%)	183	(100.0%)	1,388	321,910	126,926	8,862

人口は平成12年実施の国勢調査による。

(1) 都道府県別売上金額



(2) 都道府県別人口千人当たり売上



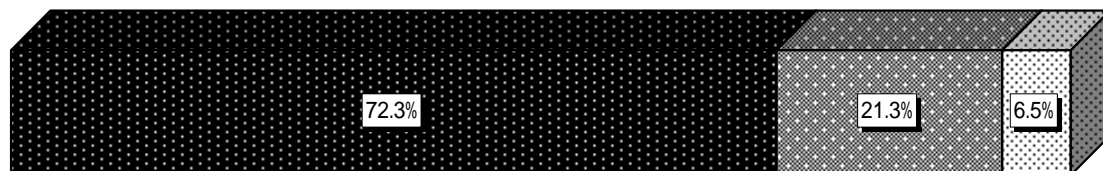
4、購入金額別資料

・発券枚数では、1,000円以下が72.3%、1,000円超～5,000円以下が21.3%、5,000円超が6.5%となっています(枚数比)。
 ・1等当せん口数は、マルチ90.4%、シングル9.6%と売上金額比(マルチ78.6%、シングル21.4%)よりマルチの比率が高くなっています。また、1千万円以上の1等当せん口数では、マルチ66.1%、シングル33.9%と売上金額比よりシングルの比率が高くなっています。

(単位:円,枚,口)

	金額	売上金額合計		発券枚数合計		1等当せん口数		1千万円以上の当せん口数	
			構成比		構成比		構成比		構成比
シングル	100円	119,123,400	0.3%	1,191,234	4.0%	42	0.2%	0	0.0%
	200円	279,689,400	0.7%	1,398,447	4.8%	97	0.4%	3	1.6%
	300円	382,681,800	0.9%	1,275,606	4.3%	126	0.6%	4	2.2%
	400円	337,385,200	0.8%	843,463	2.9%	120	0.5%	3	1.6%
	500円	791,430,500	1.9%	1,582,861	5.4%	242	1.1%	5	2.7%
	600円	289,356,000	0.7%	482,260	1.6%	101	0.5%	3	1.6%
	700円	190,606,500	0.5%	272,295	0.9%	53	0.2%	0	0.0%
	800円	232,521,600	0.6%	290,652	1.0%	60	0.3%	2	1.1%
	900円	254,113,200	0.6%	282,348	1.0%	87	0.4%	1	0.5%
	1,000円	5,852,049,000	14.3%	5,852,049	19.9%	1,190	5.4%	41	22.4%
マルチ	100円	140,745,000	0.3%	1,407,450	4.8%	49	0.2%	0	0.0%
	200円	125,598,600	0.3%	627,993	2.1%	79	0.4%	0	0.0%
	300円	30,962,100	0.1%	103,207	0.4%	27	0.1%	0	0.0%
	400円	686,507,600	1.7%	1,716,269	5.8%	571	2.6%	5	2.7%
	600円	106,972,200	0.3%	178,287	0.6%	169	0.8%	0	0.0%
	800円	2,926,436,000	7.2%	3,658,045	12.4%	2,714	12.3%	9	4.9%
	900円	91,549,800	0.2%	101,722	0.3%	96	0.4%	0	0.0%
	1,200円	571,422,000	1.4%	476,185	1.6%	889	4.0%	1	0.5%
	1,600円	5,155,724,800	12.6%	3,222,328	10.9%	3,701	16.8%	13	7.1%
	1,800円	158,580,000	0.4%	88,100	0.3%	264	1.2%	0	0.0%
	2,400円	1,013,544,000	2.5%	422,310	1.4%	1,224	5.6%	0	0.0%
	2,700円	168,428,700	0.4%	62,381	0.2%	180	0.8%	2	1.1%
	3,200円	5,052,374,400	12.4%	1,578,867	5.4%	2,478	11.3%	17	9.3%
	3,600円	470,793,600	1.2%	130,776	0.4%	536	2.4%	0	0.0%
	4,800円	1,365,955,200	3.3%	284,574	1.0%	1,103	5.0%	5	2.7%
	5,400円	408,137,400	1.0%	75,581	0.3%	341	1.6%	0	0.0%
	6,400円	6,209,574,400	15.2%	970,246	3.3%	1,851	8.4%	35	19.1%
7,200円	1,554,343,200	3.8%	215,881	0.7%	1,098	5.0%	6	3.3%	
8,100円	1,326,188,700	3.2%	163,727	0.6%	689	3.1%	5	2.7%	
9,600円	4,566,009,600	11.2%	475,626	1.6%	1,815	8.3%	23	12.6%	
シングル合計	8,728,956,600	(21.4%)	13,471,215	(45.8%)	2,118	(9.6%)	62	(33.9%)	
マルチ合計	32,129,847,300	(78.6%)	15,959,555	(54.2%)	19,874	(90.4%)	121	(66.1%)	
総合計	40,858,803,900	(100.0%)	29,430,770	(100.0%)	21,992	(100.0%)	183	(100.0%)	

【 購入金額別発券枚数 】



■ 1,000円以下

▣ 1,000円超～5,000円以下

▤ 5,000円超

5、記入方法別等資料

- ・記入方法別での1千万円以上の1等当せん口数では、シングル、ランダムチャンス及びランダム1000を利用したシングルの構成比が売上金額の構成比より高くなっています。
- ・購入日別の1等当せん口数の構成比は、売上金額とほぼ同様の割合になっています。
- ・インターネット予約の利用実績は売上金額比で全体の0.9%となりました。インターネット予約はインターネット予約なしに比べ、購入単価は高くなっています。

< 記入方法別 >

(単位:円,枚,口)

記入方法区分	売上金額合計		発行枚数合計		平均単価	1等当せん口数		1千万円以上の当せん口数	
		構成比		構成比			構成比		構成比
マルチ	32,129,847,300	78.6%	15,959,555	54.2%	2,013	19,874	90.4%	121	66.1%
シングル (ランダムチャンス利用なし)	6,642,254,200	16.3%	10,644,666	36.2%	624	1,805	8.2%	51	27.9%
シングル (ランダムチャンス利用あり)	1,362,410,400	3.3%	2,102,257	7.1%	648	243	1.1%	9	4.9%
シングル (ランダム1000利用)	724,292,000	1.8%	724,292	2.5%	1,000	70	0.3%	2	1.1%
合計	40,858,803,900	100.0%	29,430,770	100.0%	1,388	21,992	100.0%	183	100.0%

< 販売日別 >

(単位:円,枚,口)

販売日付	売上金額合計		発行枚数合計		平均単価	1等当せん口数		1千万円以上の当せん口数	
		構成比		構成比			構成比		構成比
1日目	289,983,700	0.7%	375,127	1.3%	773	28	0.1%	0	0.0%
2日目	461,825,800	1.1%	516,787	1.8%	894	87	0.4%	3	1.6%
3日目	738,037,300	1.8%	732,132	2.5%	1,008	238	1.1%	4	2.2%
4日目	1,382,252,000	3.4%	1,241,785	4.2%	1,113	540	2.5%	6	3.3%
5日目	2,428,086,400	5.9%	2,015,825	6.8%	1,205	1,341	6.1%	5	2.7%
6日目	6,623,628,700	16.2%	4,977,180	16.9%	1,331	3,613	16.4%	39	21.3%
7日目	28,934,990,000	70.8%	19,571,934	66.5%	1,478	16,145	73.4%	126	68.9%
合計	40,858,803,900	100.0%	29,430,770	100.0%	1,388	21,992	100.0%	183	100.0%

販売日数が9日間あった第36回と第44回については、上表においては、1～3日目を1日目として集計しています。

< インターネット予約利用 >

(単位:円,枚,口)

購入方法区分	売上金額合計		発行枚数合計		平均単価	1等当せん口数		1千万円以上の当せん口数	
		構成比		構成比			構成比		構成比
インターネット予約利用なし	40,503,921,300	99.1%	29,264,593	99.4%	1,384	21,807	99.2%	183	100.0%
インターネット予約利用	354,882,600	0.9%	166,177	0.6%	2,136	185	0.8%	0	0.0%
合計	40,858,803,900	100.0%	29,430,770	100.0%	1,388	21,992	100.0%	183	100.0%

6、会員関連資料

- ・11月30日現在、合計で38万人以上の方がtotoの会員になっています。
- ・年齢構成では19～29歳と30～39歳の方で65.1%を占めています。
- ・性別では男性が88.6%、女性が11.4%となっています。
- ・会員でない方より、会員の方のほうが平均購入単価が高くなっています。

< 会員種類別登録状況 >

(単位:人)

toto会員	325,871
totoデビット会員	40,302
toto特別会員	17,631
合計	383,804

(平成14年11月30日現在)

< 会員年齢・性別登録状況 >

(単位:人)

年齢	男性		女性		合計		男女比率	
	人数	年代比率	人数	年代比率	人数	年代比率	男性	女性
19～29歳	104,167	30.6%	12,671	29.0%	116,838	30.4%	89.2%	10.8%
30～39歳	120,413	35.4%	12,943	29.7%	133,356	34.7%	90.3%	9.7%
40～49歳	68,084	20.0%	9,870	22.6%	77,954	20.3%	87.3%	12.7%
50～59歳	33,990	10.0%	6,250	14.3%	40,240	10.5%	84.5%	15.5%
60歳以上	13,510	4.0%	1,906	4.4%	15,416	4.0%	87.6%	12.4%
合計	340,164	100.0%	43,640	100.0%	383,804	100.0%	88.6%	11.4%

年齢は平成14年11月30日時点で算出

< 会員種類別売上等 >

(単位:円,枚,口)

会員区分	売上金額合計		発券枚数合計		平均単価	1等当せん口数		1千万円以上の当せん口数	
	金額	構成比	枚数	構成比		口数	構成比	口数	構成比
会員でない方	32,290,511,600	79.0%	24,805,872	84.3%	1,302	17,589	80.0%	137	74.9%
toto会員	6,018,126,500	14.7%	3,434,020	11.7%	1,753	3,565	16.2%	26	14.2%
totoデビット会員	1,813,035,300	4.4%	866,097	2.9%	2,093	621	2.8%	16	8.7%
toto特別会員	737,130,500	1.8%	324,781	1.1%	2,270	217	1.0%	4	2.2%
合計	40,858,803,900	100.0%	29,430,770	100.0%	1,388	21,992	100.0%	183	100.0%

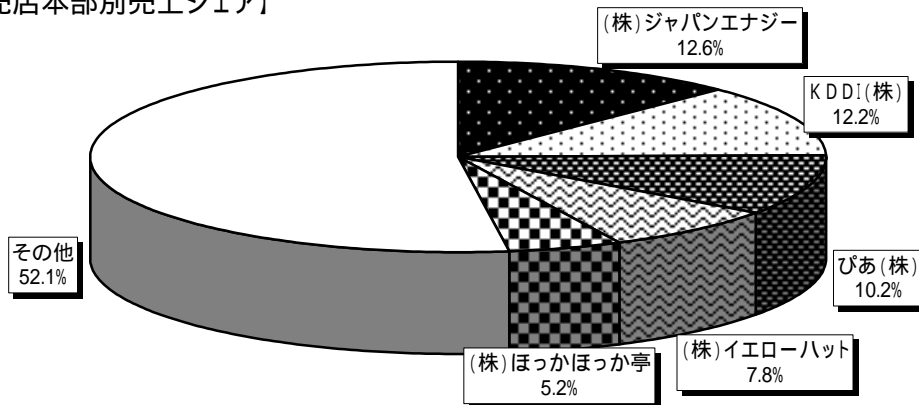
7、販売店本部別売上シェア

・販売店本部別では、(株)ジャパンエナジー(JOMO)が、売上金額の12.6%を占めています。
次いで、KDDI(株)(auショップ)12.2%、ぴあ(株)10.2%と続いています。

販売店本部名	売上シェア	(御参考) 11月23日時点 の店舗数
株式会社 ジャパンエナジー	12.6%	1,606
KDDI株式会社	12.2%	1,365
ぴあ 株式会社	10.2%	570
株式会社 イエローハット	7.8%	469
株式会社 ほっかほっか亭	5.2%	524
その他	52.1%	4,301
合 計	100.0%	8,835

(株)ほっかほっか亭は東日本の一部地域で店舗展開している本部です。

【販売店本部別売上シェア】



8、全国総売上金額上位販売店ベスト20

順位	店舗名	所在地
1	夢ステーション梅田中央店	大阪府大阪市北区曽根崎
2	東武トラベル株式会社池袋駅支店	東京都豊島区西池袋
3	JR有楽町駅中央口構内店	東京都千代田区有楽町
4	名鉄観光 名鉄観光サービスセンター支店	愛知県名古屋市千種区名駅
5	SHIBUYA TSUTAYA	東京都渋谷区宇田川町
6	九州キヨスク博多1号	福岡県福岡市博多区博多駅中央街
7	JR東京駅地下名店街南プラザ店	東京都千代田区丸の内
8	相鉄プレイガイド	神奈川県横浜市西区南幸
9	(有)ヨシトヨ	静岡県浜松市領家
10	楽天地ドリーマーズ	東京都墨田区江東橋
11	京王モール宝くじ販売所	東京都新宿区西新宿
12	(有)タケイ JR恵比寿駅東口宝くじ売場	東京都渋谷区恵比寿
13	夢ステーションあべちか店	大阪府大阪市天王寺区堀越町
14	メガネスーパー 新宿中央東口店	東京都新宿区新宿
15	小岩北口売場	東京都江戸川区西小岩
16	日刊スポーツ事業(株) サービスセンター	東京都中央区築地
17	(有)下野重三郎商店 武蔵小杉駅宝くじショップ	神奈川県川崎市中原区小杉町
18	京都駅ビルインフォメーション	京都府京都市下京区烏丸通塩小路下る
19	アルシェチケットセンター	埼玉県さいたま市桜木町
20	日本チケット組合 アルファ川崎地下街アゼリア店	神奈川県川崎市川崎区駅前本町

9、都道府県別総売上上位販売店ベスト3

都道府県名	順位	店舗名	所在地
北海道	1	ダイヤ書房 札幌本店	北海道札幌市東区北
	2	びあステーション札幌バルコ店	北海道札幌市中央区南一条西
	3	ベスト電器札幌本店	北海道札幌市北区三十三条西
青森県	1	auショップ十和田	青森県十和田市稻生町
	2	イエローハット 弘前店	青森県弘前市大字境関字鶴田
	3	auショップ三沢	青森県三沢市南町
岩手県	1	toto shop水沢バイパス店	岩手県水沢市佐倉河字道下
	2	toto shopイエス大通本店	岩手県盛岡市大通
	3	toto shopダイエー青山店	岩手県盛岡市月ヶ丘
宮城県	1	auショップ仙台一番町	宮城県仙台市青葉区一番町
	2	仙台エスパル	宮城県仙台市青葉区中央
	3	イエローハット 西多賀店	宮城県仙台市太白区西多賀
秋田県	1	文教堂書店八橋店	秋田県秋田市八橋字大道東
	2	イエローハット 秋田本荘店	秋田県本荘市出戸町一番堰
	3	イエローハット 能代店	秋田県能代市字新山前
山形県	1	ビデオハウスV&C北町店	山形県山形市北町
	2	ビデオハウスV&C鉄砲町店	山形県山形市鉄砲町
	3	ホームセンタームサシ鶴岡店	山形県鶴岡市大字中野京田字上大坪
福島県	1	JOMO フルハート48ステーション	福島県いわき市平下荒川字諏訪下
	2	イエローハット いわき平店	福島県いわき市平字城東
	3	auショップ喜多方	福島県喜多方市豊川町高堂太大字免田
茨城県	1	ショッピングセンターチェリオ内舎利御店	茨城県鹿嶋市宮中
	2	ドリームピア	茨城県土浦市真鍋新町
	3	ジョイフル本田ひたちなか店	茨城県ひたちなか市新光町
栃木県	1	Wonder GOO 麗沼店	栃木県鹿沼市茂呂字西茂呂
	2	イエローハット 高根沢店	栃木県塩谷郡高根沢町光陽台
	3	イエローハット 真岡店	栃木県真岡市荒町
群馬県	1	auショップ群馬県央	群馬県群馬郡群馬町金古
	2	TSUTAYA片貝店	群馬県前橋市西片貝
	3	ジョイフル本田新田店	群馬県新田郡新田町大字市野井
埼玉県	1	アルシェチケットセンター	埼玉県さいたま市桜木町
	2	所沢駅西武総合案内所	埼玉県所沢市日吉町
	3	東武トラベル株式会社新越谷駅支店	埼玉県越谷市南越谷
千葉県	1	東日本キヨスク柏駅 柏2号	千葉県柏市柏
	2	行徳SCポニー サービスカウンター	千葉県市川市行徳駅前
	3	バルコ津田沼店サービスカウンター	千葉県船橋市前原西
東京都	1	東武トラベル株式会社池袋駅支店	東京都豊島区西池袋
	2	JR有楽町駅中央口構内店	東京都千代田区有楽町
	3	SHIBUYA TSUTAYA	東京都渋谷区宇田川町
神奈川県	1	相鉄プレイガイド	神奈川県横浜市西区南幸
	2	(有)下野重三郎商店 武蔵小杉駅宝くじショップ	神奈川県川崎市中原区小杉町
	3	日本チケット組合 アルファ川崎地下街アゼリア店	神奈川県川崎市川崎区駅前本町
新潟県	1	ジョーシン pitONE長岡店	新潟県長岡市川崎町
	2	ほっかほっか亭佐渡佐和田店	新潟県佐渡郡佐和田町大字長木
	3	イエローハット 赤道店	新潟県新潟市牡丹山
富山県	1	文苑堂書店 熊野店	富山県高岡市熊野町
	2	イエローハット 富山店	富山県富山市二口町
	3	イエローハット 高岡店	富山県高岡市野村
石川県	1	御経塚サティ	石川県石川郡野々市町御経塚町36街区
	2	auショップ津幡	石川県河北郡津幡町横浜水
	3	イエローハット 金沢南店	石川県金沢市久安
福井県	1	福井ショッピングタウンピア チケットびあSPOT	福井県福井市二の宮
	2	イエローハット 福井店	福井県福井市羽水
	3	イエローハット 敦賀店	福井県敦賀市木崎
山梨県	1	石和サティ	山梨県東八代郡石和町松本塚ノ越
	2	ファミリータイズ西桂店	山梨県南都留郡西桂町
	3	イエローハット 韮崎店	山梨県韮崎市中田町小田川字下河原
長野県	1	東石油(株)松本インター給油所	長野県松本市島立
	2	イエローハット 上田店	長野県上田市大字住吉
	3	auショップ伊那双葉	長野県伊那市大字伊那
岐阜県	1	小松屋(野田たばこ店)	岐阜県関市本町
	2	赤堀たばこ店	岐阜県岐阜市加納栄町通
	3	ヒバリヤ	岐阜県大垣市緑園
静岡県	1	(有)ヨシトヨ	静岡県浜松市
	2	浜松会館たばこ宝くじ店	静岡県小笠郡浜岡町池新田
	3	(有)マスマ	静岡県浜松市板屋町
愛知県	1	名鉄観光 名鉄観光サービスセンター支店	愛知県名古屋市中村区名駅
	2	名鉄観光 金山支店	愛知県名古屋市中村区金山町
	3	auショップ尾張旭	愛知県尾張旭市東大道町首我廻間

都道府県名	順位	店舗名	所在地
三重県	1	イオン鈴鹿ショッピングセンター ベルシティ	三重県鈴鹿市庄野羽山
	2	(株)ネクストワン 上野あかもん店	三重県上野市丸之内
	3	日永カヨー四日市 チケットぴあSPOT	三重県四日市市日永
滋賀県	1	ジョーシン pitONE水口店	滋賀県甲賀郡水口町大字泉
	2	ららぽーと守山宝くじ売場	滋賀県守山市播磨田町
	3	草津ドリームボックス	滋賀県草津市西渋川
京都府	1	京都駅ビルインフォメーション	京都府京都市下京区烏丸通塩小路下る
	2	ポロニヤ	京都府京都市下京区大宮通四条下る
	3	北野白梅町駅	京都府京都市北区北野白梅町
大阪府	1	夢ステーション梅田中央店	大阪府大阪市北区普根崎
	2	夢ステーションあべちか店	大阪府大阪市天王寺区堀越町
	3	ぴあステーションホワイティうめだ	大阪府大阪市北区角田町梅田地下街
兵庫県	1	ひまわりStore 交通センタービル店	兵庫県神戸市中央区三宮町
	2	ひまわりStore さんちか店	兵庫県神戸市中央区三宮町
	3	新開地駅東売店	兵庫県神戸市兵庫区新開地
奈良県	1	ジョーシン pitONE郡山店	奈良県大和郡山市横田町
	2	西大和サティ	奈良県北葛城郡河合町中山台
	3	ジョーシン おしくま店	奈良県奈良市押熊町
和歌山県	1	JOMO 新宮ステーション	和歌山県新宮市磐楯
	2	ジョーシン pitONE岩出店	和歌山県那賀郡岩出町大字中迫字塚本
	3	JOMO フォルツァ櫛取ステーション	和歌山県和歌山市狐島字堂山
鳥取県	1	イエローハット 鳥取店	鳥取県鳥取市古海字西加路田
	2	V-PARK JAM 倉吉店	鳥取県倉吉市海田西町
	3	V-PARK JAM 鳥取店	鳥取県鳥取市大杵
島根県	1	フルパーク	島根県松江市春日町字堤口
	2	松江サティ	島根県松江市東朝日町
	3	スポーツプラザ二協社	島根県出雲市渡橋町
岡山県	1	東岡山ショッピングセンター(有)	岡山県岡山市鉄
	2	キヨスク岡山2号売店	岡山県岡山市駅元町
	3	メディア21玉島店	岡山県倉敷市玉島爪崎
広島県	1	フタバ図書八丁堀店	広島県広島市中区堀川町
	2	フタバ図書GIGA	広島県広島市南区松原町
	3	フタバ図書ラフォーレ	広島県広島市西区観音本町
山口県	1	(株)みちしお ドライブインみちしお	山口県厚狭郡山陽町大字増生
	2	(有)おおの サンパークおのだ宝くじ売り場	山口県小野田市中川
	3	じゅげむ 桑山店	山口県防府市桑山
徳島県	1	キングスロード 住吉店	徳島県徳島市住吉
	2	アレックススポーツ沖浜店	徳島県徳島市沖浜
	3	キングスロード 矢三店	徳島県徳島市北矢三
香川県	1	スポーツマンクラブ本店	香川県高松市丸亀町
	2	西村ジョイ坂出店	香川県坂出市入船町
	3	西村ジョイ成合店	香川県高松市成合町
愛媛県	1	オズメッセ21	愛媛県大洲市東大洲
	2	デオデオ松山本店	愛媛県松山市宮田町
	3	withくにやす	愛媛県新居浜市泉池町
高知県	1	イエローハット 高知インター店	高知県高知市北川添
	2	auショップ鴨部	高知県高知市鴨部
	3	auショップ帯屋町	高知県高知市帯屋町
福岡県	1	九州キヨスク博多1号	福岡県福岡市博多区博多駅中央街
	2	株式会社西鉄チケットサービス福岡駅定期発売所	福岡県福岡市中央区天神
	3	福岡東SATY チケットぴあSPOT	福岡県糟屋郡志免町大字御手洗字高原
佐賀県	1	九州キヨスク佐賀1号	佐賀県佐賀市駅前中央
	2	auショップ兵庫	佐賀県佐賀市兵庫南
	3	イエローハット 唐津店	佐賀県唐津市和多田本村
長崎県	1	九州キヨスク長崎5号	長崎県長崎市中町
	2	遊ING長崎店 チケットぴあSPOT	長崎県長崎市築町
	3	南国産産(株)茂里町給油所	長崎県長崎市茂里町
熊本県	1	イエローハット 熊本本店	熊本県熊本市本山町
	2	auショップ八代中央	熊本県八代市通町
	3	イエローハット 有明プラザ店	熊本県荒尾市大字原万田字御馬給
大分県	1	モ-ヨ(株)	大分県大分市大在中央
	2	九州キヨスク大分8号	大分県大分市要町
	3	イエローハット 萩原店	大分県大分市萩原
宮崎県	1	山口本店	宮崎県延岡市構口町
	2	イエローハット 南宮崎店	宮崎県宮崎市中西西
	3	九州キヨスク宮崎1号	宮崎県宮崎市錦町
鹿児島県	1	ハッピー明治ニシムタ店	鹿児島県鹿児島市卸本町
	2	(株)明治薬品	鹿児島県鹿児島市卸本町
	3	(株)ニシムタ与次郎店	鹿児島県鹿児島市与次郎
沖縄県	1	JOMO 北谷美浜ステーション	沖縄県中頭郡北谷町字美浜
	2	JOMO 波之上海岸ステーション	沖縄県那覇市辻
	3	JOMO 那覇大橋ステーション	沖縄県那覇市古波蔵

10、当せん金払戻状況(14.11.30現在)

開催回	払戻開始日	1等				2等				3等			
		当せん金額	当せん口数	払戻口数	払戻率	当せん金額	当せん口数	払戻口数	払戻率	当せん金額	当せん口数	払戻口数	払戻率
第3回	3月13日(火)	100,000,000 円	2 口	2 口	100.0%	812,929 円	103 口	98 口	95.1%	60,320 円	2,082 口	1,942 口	93.3%
第4回	3月21日(水)	2,512,227 円	187 口	187 口	100.0%	19,037 円	9,700 口	9,455 口	97.5%	2,320 円	118,841 口	97,866 口	82.4%
第5回	4月3日(火)	100,000,000 円	5 口	5 口	100.0%	703,242 円	328 口	323 口	98.5%	52,460 円	6,595 口	6,349 口	96.3%
第6回	4月10日(火)	45,313 円	16,892 口	16,745 口	99.1%	1,306 円	213,405 口	178,561 口	83.7%	370 円	1,106,625 口	764,600 口	69.1%
第7回	4月17日(火)	21,082,140 円	32 口	32 口	100.0%	179,091 円	1,507 口	1,495 口	99.2%	20,190 円	20,046 口	19,274 口	96.1%
第8回	5月2日(水)	73,103,330 円	10 口	10 口	100.0%	280,694 円	1,042 口	1,033 口	99.1%	18,610 円	23,564 口	22,662 口	96.2%
第9回	5月8日(火)	4,372,788 円	134 口	132 口	98.5%	61,114 円	3,838 口	3,795 口	98.9%	7,910 円	44,421 口	41,678 口	93.8%
第10回	5月8日(火)	48,054,237 円	12 口	11 口	91.7%	310,338 円	743 口	737 口	99.2%	21,910 円	15,795 口	15,169 口	96.0%
第11回	5月15日(火)	4,380,780 円	172 口	168 口	97.7%	77,992 円	3,865 口	3,796 口	98.2%	10,330 円	43,760 口	41,335 口	94.5%
第12回	5月22日(火)	22,290 円	40,826 口	40,149 口	98.3%	793 円	448,278 口	361,935 口	80.7%	260 円	2,125,257 口	1,483,667 口	69.8%
第13回	6月19日(火)	72,415,628 円	9 口	9 口	100.0%	534,233 円	488 口	483 口	99.0%	40,610 円	9,629 口	9,385 口	97.5%
第14回	6月26日(火)	104,681 円	6,589 口	6,552 口	99.4%	2,875 円	94,903 口	87,124 口	91.8%	700 円	594,793 口	483,957 口	81.4%
第15回	7月10日(火)	10,098 円	64,081 口	62,444 口	97.4%	412 円	622,512 口	512,239 口	82.3%	170 円	2,284,662 口	1,733,551 口	75.9%
第16回	7月17日(火)	1,635,445 円	345 口	345 口	100.0%	17,733 円	12,701 口	12,406 口	97.7%	2,200 円	154,032 口	135,477 口	88.0%
第17回	7月24日(火)	343,035 円	1,635 口	1,633 口	99.9%	5,275 円	42,092 口	40,210 口	95.5%	740 円	457,365 口	377,138 口	82.5%
第18回	8月14日(火)	291,622 円	1,497 口	1,493 口	99.7%	3,421 円	50,527 口	47,116 口	93.2%	610 円	432,020 口	356,244 口	82.5%
第19回	8月21日(火)	2,372,415 円	163 口	161 口	98.8%	56,121 円	2,755 口	2,734 口	99.2%	10,450 円	22,208 口	21,386 口	96.3%
第20回	8月28日(火)	461,312 円	863 口	859 口	99.5%	7,538 円	20,996 口	20,264 口	96.5%	1,240 円	193,269 口	165,633 口	85.7%
第21回	9月11日(火)	9,759 円	39,405 口	38,284 口	97.2%	410 円	357,388 口	307,745 口	86.1%	170 円	1,391,174 口	1,085,444 口	78.0%
第22回	9月18日(火)	63,992,431 円	5 口	5 口	100.0%	735,446 円	174 口	172 口	98.9%	55,650 円	3,450 口	3,327 口	96.4%
第23回	9月26日(水)	6,073,613 円	56 口	55 口	98.2%	58,549 円	2,325 口	2,304 口	99.1%	5,250 円	38,856 口	36,590 口	94.2%
第24回	10月2日(火)	18,087,305 円	19 口	19 口	100.0%	226,162 円	608 口	603 口	99.2%	19,160 円	10,759 口	10,347 口	96.2%
第25回	10月16日(火)	45,951,554 円	7 口	7 口	100.0%	355,392 円	362 口	358 口	98.9%	31,030 円	6,220 口	5,990 口	96.3%
第26回	10月19日(金)	361,067 円	706 口	705 口	99.9%	4,990 円	20,545 口	19,558 口	95.2%	820 円	185,801 口	157,227 口	84.6%
第27回	10月23日(火)	8,646,918 円	35 口	35 口	100.0%	104,720 円	1,156 口	1,140 口	98.6%	11,420 円	15,900 口	15,269 口	96.0%
第28回	11月2日(金)	100,000,000 円	3 口	3 口	100.0%	1,330,412 円	101 口	98 口	97.0%	125,500 円	1,606 口	1,544 口	96.1%
第29回	11月6日(火)	691,588 円	514 口	511 口	99.4%	8,198 円	15,654 口	15,121 口	96.6%	1,110 円	172,160 口	148,112 口	86.0%
第30回	11月13日(火)	21,172 円	16,239 口	15,994 口	98.5%	746 円	185,394 口	156,586 口	84.5%	230 円	892,103 口	677,465 口	75.9%
第31回	11月20日(火)	2,991,375 円	143 口	143 口	100.0%	17,258 円	9,922 口	9,698 口	97.7%	1,880 円	136,384 口	118,720 口	87.0%

開催回	払戻開始日	1等				2等				3等			
		当せん金額	当せん口数	払戻口数	払戻率	当せん金額	当せん口数	払戻口数	払戻率	当せん金額	当せん口数	払戻口数	払戻率
第32回	3月5日(火)	41,148,837 円	8 口	8 口	100.0%	405,193 円	325 口	319 口	98.2%	34,420 円	5,738 口	5,481 口	95.5%
第33回	3月12日(火)	19,216 円	18,546 口	17,757 口	95.7%	745 円	191,113 口	148,025 口	77.5%	270 円	789,951 口	515,820 口	65.3%
第34回	3月19日(火)	1,057,122 円	326 口	325 口	99.7%	17,385 円	7,939 口	7,625 口	96.0%	2,410 円	85,692 口	69,466 口	81.1%
第35回	4月2日(火)	100,000,000 円	1 口	1 口	100.0%	1,962,216 円	55 口	53 口	96.4%	192,500 円	841 口	767 口	91.2%
第36回	4月2日(火)	100,000,000 円	1 口	1 口	100.0%	4,412,320 円	25 口	24 口	96.0%	474,100 円	349 口	334 口	95.7%
第37回	4月9日(火)	0 円	0 口	0 口	0.0%	14,938,464 円	10 口	10 口	100.0%	1,065,180 円	211 口	204 口	96.7%
第38回	4月16日(火)	100,000,000 円	9 口	8 口	88.9%	804,742 円	333 口	322 口	96.7%	72,570 円	5,539 口	5,305 口	95.8%
第39回	4月23日(火)	95,668,222 円	11 口	11 口	100.0%	336,568 円	668 口	659 口	98.7%	26,220 円	12,868 口	12,194 口	94.8%
第40回	5月1日(水)	14,300,738 円	29 口	29 口	100.0%	178,295 円	930 口	906 口	97.4%	16,900 円	14,728 口	13,624 口	92.5%
第41回	5月8日(水)	100,000,000 円	2 口	2 口	100.0%	2,096,231 円	64 口	64 口	100.0%	158,960 円	1,266 口	1,210 口	95.6%
第42回	5月8日(水)	2,479,276 円	172 口	170 口	98.8%	33,259 円	3,497 口	3,401 口	97.3%	5,100 円	34,253 口	30,598 口	89.3%
第43回	5月14日(火)	76,239,287 円	5 口	5 口	100.0%	1,361,345 円	112 口	110 口	98.2%	146,150 円	1,565 口	1,482 口	94.7%
第44回	7月16日(火)	2,677,657 円	71 口	67 口	94.4%	50,695 円	1,501 口	1,451 口	96.7%	7,150 円	15,945 口	14,019 口	87.9%
第45回	7月16日(火)	0 円	0 口	0 口	0.0%	1,553,675 円	44 口	41 口	93.2%	143,830 円	713 口	668 口	93.7%
第46回	7月23日(火)	54,292,887 円	8 口	8 口	100.0%	472,564 円	223 口	218 口	97.8%	47,820 円	3,305 口	3,126 口	94.6%
第47回	7月26日(金)	19,260,101 円	9 口	9 口	100.0%	257,770 円	269 口	263 口	97.8%	27,020 円	3,849 口	3,576 口	92.9%
第48回	7月30日(火)	42,003,998 円	5 口	5 口	100.0%	491,274 円	171 口	171 口	100.0%	46,040 円	2,737 口	2,608 口	95.3%
第49回	8月6日(火)	4,698,177 円	46 口	46 口	100.0%	86,340 円	1,001 口	978 口	97.7%	13,040 円	9,945 口	9,056 口	91.1%
第50回	8月9日(金)	119,029 円	1,549 口	1,486 口	95.9%	1,762 円	41,441 口	29,738 口	71.8%	480 円	231,619 口	140,687 口	60.7%
第51回	8月13日(火)	98,084,018 円	2 口	2 口	100.0%	1,120,889 円	70 口	67 口	95.7%	95,540 円	1,232 口	1,168 口	94.8%
第52回	8月20日(火)	2,701,805 円	79 口	76 口	96.2%	45,033 円	1,895 口	1,806 口	95.3%	6,660 円	19,232 口	16,448 口	85.5%
第53回	9月3日(火)	42,683,690 円	4 口	4 口	100.0%	236,294 円	289 口	275 口	95.2%	21,690 円	4,723 口	4,157 口	88.0%
第54回	9月3日(火)	6,671,939 円	25 口	25 口	100.0%	89,077 円	749 口	713 口	95.2%	10,270 円	9,744 口	8,413 口	86.3%
第55回	9月10日(火)	100,000,000 円	1 口	0 口	0.0%	594,196 円	86 口	74 口	86.0%	73,290 円	1,046 口	947 口	90.5%
第56回	9月13日(金)	100,000,000 円	1 口	1 口	100.0%	1,432,618 円	39 口	36 口	92.3%	151,000 円	555 口	488 口	87.9%
第57回	9月18日(水)	0 円	0 口	0 口	0.0%	5,215,529 円	14 口	13 口	92.9%	441,630 円	248 口	230 口	92.7%
第58回	9月25日(水)	6,522,645 円	66 口	65 口	98.5%	48,179 円	1,499 口	1,402 口	93.5%	6,680 円	16,209 口	13,142 口	81.1%
第59回	9月27日(金)	38,370,600 円	4 口	4 口	100.0%	877,092 円	70 口	64 口	91.4%	77,840 円	1,183 口	1,058 口	89.4%
第60回	10月1日(火)	5,164,658 円	35 口	32 口	91.4%	91,747 円	788 口	750 口	95.2%	13,300 円	8,155 口	7,182 口	88.1%
第61回	10月8日(火)	204,465 円	904 口	841 口	93.0%	5,009 円	14,779 口	11,763 口	79.6%	1,080 円	102,561 口	61,550 口	60.0%
第62回	10月16日(水)	0 円	0 口	0 口	0.0%	1,949,966 円	39 口	38 口	97.4%	91,490 円	1,247 口	1,135 口	91.0%
第63回	10月22日(火)	26,756,540 円	16 口	15 口	93.8%	185,146 円	514 口	453 口	88.1%	19,710 円	7,245 口	6,229 口	86.0%

開催回	払戻開始日	1等				2等				3等			
		当せん金額	当せん口数	払戻口数	払戻率	当せん金額	当せん口数	払戻口数	払戻率	当せん金額	当せん口数	払戻口数	払戻率
第64回	10月25日(金)	16,991,983 円	9 口	8 口	88.9%	180,496 円	339 口	291 口	85.8%	21,560 円	4,255 口	3,546 口	83.3%
第65回	10月29日(火)	100,000,000 円	1 口	1 口	100.0%	3,690,588 円	20 口	16 口	80.0%	208,110 円	532 口	440 口	82.7%
第66回	11月12日(火)	11,166,877 円	23 口	10 口	43.5%	127,854 円	539 口	212 口	39.3%	18,580 円	5,565 口	3,450 口	62.0%
第67回	11月12日(火)	0 円	0 口	0 口	0.0%	3,310,720 円	20 口	14 口	70.0%	264,860 円	375 口	161 口	42.9%
第68回	11月19日(火)	100,000,000 円	1 口	1 口	100.0%	4,556,619 円	20 口	8 口	40.0%	388,360 円	352 口	63 口	17.9%
第69回	11月26日(火)	100,000,000 円	3 口	0 口	0.0%	1,960,404 円	48 口	0 口	0.0%	211,930 円	666 口	0 口	0.0%
第70回	12月3日(火)	17,700,074 円	20 口		0.0%	77,481 円	647 口		0.0%	9,870 円	7,624 口		0.0%

本資料は、平成14年11月30日現在で支払完了ベースのデータとなっています。なお、第70回は、平成14年12月3日からの払戻しのため、払戻口数を表記しておりません。