

スポーツ振興くじ toto(トト)

リーグ2001年シーズン
販売・投票概況集計
(第3回～第31回)



2001年12月

目次	1
1、売上推移	2
2、当せん結果	3
3、都道府県別資料	4
(1) グラフ: 都道府県別売上累計	5
(2) グラフ: 都道府県別千人あたり売上	6
4、購入金額別資料	7
5、記入方法別等資料 (記入方法別、販売日別、インターネット予約利用)	8
6、会員関連資料 (会員種類別登録状況、年齢・性別登録状況、会員種類別売上等)	9
7、販売店本部別売上シェア	10
8、全国総売上金額上位販売店ベスト20	10
9、都道府県別総売上上位販売店ベスト3	11, 12
10、当せん金払戻状況	13

1、売上推移

- ・Jリーグ2001年シーズン期間中のtoto売上は総額約604億円(1回平均約21億円)、このうち平成13年度分は、約576億円となりました。(なお、平成13年度の売上総額は、上記の売上総額604億円から、平成12年度分(2回、約28億円)を除いた金額に、来年3月開催予定の数回分を加えた金額となります。)
- ・1回あたりの売上では、第12回の約38億7200万円が最高でした。
- ・マークシート別では、マルチの占める割合が多く、金額比で77.51%、枚数比で52.46%となりました。
- ・平均購入単価は、シングルが575円、マルチは1,796円、合計では、1,216円となりました。

開催回	売上金額				発売枚数					平均単価			
		(内シングル)	(内マルチ)	シングル割合	マルチ割合	(内シングル)	(内マルチ)	シングル割合	マルチ割合	シングル単価	マルチ単価		
第3回	890,718,800 円	325,091,100 円	565,627,700 円	36.50%	63.50%	1,469,911 枚	774,234 枚	695,677 枚	52.67%	47.33%	606 円	420 円	813 円
第4回	1,959,436,400 円	643,886,800 円	1,315,549,600 円	32.86%	67.14%	2,419,485 枚	1,313,450 枚	1,106,035 枚	54.29%	45.71%	810 円	490 円	1,189 円
平成12年度小計:2,850,155,200円													
第5回	2,453,796,100 円	748,930,800 円	1,704,865,300 円	30.52%	69.48%	2,684,841 枚	1,418,705 枚	1,266,136 枚	52.84%	47.16%	914 円	528 円	1,347 円
第6回	2,931,062,300 円	791,806,100 円	2,139,256,200 円	27.01%	72.99%	2,778,776 枚	1,438,454 枚	1,340,322 枚	51.77%	48.23%	1,055 円	550 円	1,596 円
第7回	2,870,759,500 円	726,169,000 円	2,144,590,500 円	25.30%	74.70%	2,641,598 枚	1,326,294 枚	1,315,304 枚	50.21%	49.79%	1,087 円	548 円	1,630 円
第8回	3,110,780,000 円	811,669,700 円	2,299,110,300 円	26.09%	73.91%	2,761,855 枚	1,401,796 枚	1,360,059 枚	50.76%	49.24%	1,126 円	579 円	1,690 円
第9回	2,493,420,100 円	620,683,700 円	1,872,736,400 円	24.89%	75.11%	2,198,713 枚	1,091,107 枚	1,107,606 枚	49.62%	50.38%	1,134 円	569 円	1,691 円
第10回	2,453,833,400 円	599,641,700 円	1,854,191,700 円	24.44%	75.56%	2,156,832 枚	1,059,482 枚	1,097,350 枚	49.12%	50.88%	1,138 円	566 円	1,690 円
第11回	3,206,358,700 円	803,101,700 円	2,403,257,000 円	25.05%	74.95%	2,721,202 枚	1,367,232 枚	1,353,970 枚	50.24%	49.76%	1,178 円	587 円	1,775 円
第12回	3,872,480,100 円	871,782,600 円	3,000,697,500 円	22.51%	77.49%	3,018,344 枚	1,482,093 枚	1,536,251 枚	49.10%	50.90%	1,283 円	588 円	1,953 円
第13回	2,773,364,500 円	583,228,100 円	2,190,136,400 円	21.03%	78.97%	2,063,726 枚	977,865 枚	1,085,861 枚	47.38%	52.62%	1,344 円	596 円	2,017 円
第14回	2,935,082,600 円	618,407,200 円	2,316,675,400 円	21.07%	78.93%	2,148,027 枚	1,012,919 枚	1,135,108 枚	47.16%	52.84%	1,366 円	611 円	2,041 円
第15回	2,753,645,100 円	539,975,900 円	2,213,669,200 円	19.61%	80.39%	1,950,357 枚	883,782 枚	1,066,575 枚	45.31%	54.69%	1,412 円	611 円	2,075 円
第16回	2,400,973,800 円	454,565,000 円	1,946,408,800 円	18.93%	81.07%	1,720,059 枚	758,367 枚	961,692 枚	44.09%	55.91%	1,396 円	599 円	2,024 円
第17回	2,386,654,000 円	432,606,600 円	1,954,047,400 円	18.13%	81.87%	1,651,721 枚	713,792 枚	937,929 枚	43.22%	56.78%	1,445 円	606 円	2,083 円
1ST小計	39,492,365,400 円	(9,571,546,000 円)	(29,920,819,400 円)	(24.24%)	(75.76%)	34,385,447 枚	(17,019,572 枚)	(17,365,875 枚)	(49.50%)	(50.50%)	1,149 円	(562 円)	(1,723 円)
第18回	1,857,699,700 円	342,842,300 円	1,514,857,400 円	18.46%	81.54%	1,340,621 枚	578,214 枚	762,407 枚	43.13%	56.87%	1,386 円	593 円	1,987 円
第19回	1,645,548,000 円	299,011,300 円	1,346,536,700 円	18.17%	81.83%	1,192,605 枚	505,015 枚	687,590 枚	42.35%	57.65%	1,380 円	592 円	1,958 円
第20回	1,694,095,900 円	330,748,300 円	1,363,347,600 円	19.52%	80.48%	1,273,990 枚	554,621 枚	719,369 枚	43.53%	56.47%	1,330 円	596 円	1,895 円
第21回	1,636,526,300 円	321,267,600 円	1,315,258,700 円	19.63%	80.37%	1,270,782 枚	551,229 枚	719,553 枚	43.38%	56.62%	1,288 円	583 円	1,828 円
第22回	1,361,541,100 円	257,364,400 円	1,104,176,700 円	18.90%	81.10%	1,048,030 枚	443,323 枚	604,707 枚	42.30%	57.70%	1,299 円	581 円	1,826 円
第23回	1,447,329,200 円	282,739,700 円	1,164,589,500 円	19.54%	80.46%	1,095,409 枚	473,257 枚	622,152 枚	43.20%	56.80%	1,321 円	597 円	1,872 円
第24回	1,462,377,900 円	281,622,200 円	1,180,755,700 円	19.26%	80.74%	1,084,750 枚	468,454 枚	616,296 枚	43.19%	56.81%	1,348 円	601 円	1,916 円
第25回	1,368,769,700 円	275,394,700 円	1,093,375,000 円	20.12%	79.88%	1,017,651 枚	444,945 枚	572,706 枚	43.72%	56.28%	1,345 円	619 円	1,909 円
第26回	1,084,739,000 円	208,104,500 円	876,634,500 円	19.18%	80.82%	784,218 枚	335,301 枚	448,917 枚	42.76%	57.24%	1,383 円	621 円	1,953 円
第27回	1,287,838,900 円	247,456,600 円	1,040,382,300 円	19.21%	80.79%	963,290 枚	407,989 枚	555,301 枚	42.35%	57.65%	1,337 円	607 円	1,874 円
第28回	1,429,468,800 円	278,623,400 円	1,150,845,400 円	19.49%	80.51%	1,015,356 枚	443,728 枚	571,628 枚	43.70%	56.30%	1,408 円	628 円	2,013 円
第29回	1,359,792,400 円	268,969,300 円	1,090,823,100 円	19.78%	80.22%	977,737 枚	426,354 枚	551,383 枚	43.61%	56.39%	1,391 円	631 円	1,978 円
第30回	1,463,039,600 円	285,500,800 円	1,177,538,800 円	19.51%	80.49%	1,045,230 枚	454,853 枚	590,377 枚	43.52%	56.48%	1,400 円	628 円	1,995 円
第31回	1,820,283,900 円	335,646,800 円	1,484,637,100 円	18.44%	81.56%	1,203,005 枚	519,389 枚	683,616 枚	43.17%	56.83%	1,513 円	646 円	2,172 円
2ND小計	20,919,050,400 円	(4,015,291,900 円)	(16,903,758,500 円)	(19.19%)	(80.81%)	15,312,674 枚	(6,606,672 枚)	(8,706,002 枚)	(43.15%)	(56.85%)	1,366 円	(608 円)	(1,942 円)
平成13年度小計:57,561,260,600円 (1回あたり平均:2,131,898,541円)													
合計	60,411,415,800 円	(13,586,837,900 円)	(46,824,577,900 円)	(22.49%)	(77.51%)	49,698,121 枚	(23,626,244 枚)	(26,071,877 枚)	(47.54%)	(52.46%)	1,216 円	(575 円)	(1,796 円)

2、当せん結果

- ・2001年シーズンの累計で1等から3等までの合計口数は12,823,375口となりました。
- ・当せん金額は、各回毎に大きな変動があり、1等当せん金では、最高額の1億円が3回(第3回、第5回、第28回)、合計10口出ましたが、一方で、第21回では、1万円を割り、9,759円となりました。
- ・2等当せん金は、最高が、1,330,412円(第28回)、最低が410円(第21回)、3等は最高が125,500円(第28回)、最低が170円(第15回、第21回)でした。

開催回	当せん金額			1等当せん口数		2等当せん口数			3等当せん口数			
	1等	2等	3等	(内シングル)	(内マルチ)	(内シングル)	(内マルチ)	(内シングル)	(内マルチ)			
第3回	100,000,000 円	812,929 円	60,320 円	2 口	1 口	1 口	103 口	54 口	49 口	2,082 口	1,047 口	1,035 口
第4回	2,512,227 円	19,037 円	2,320 円	187 口	75 口	112 口	9,700 口	3,781 口	5,919 口	118,841 口	37,947 口	80,894 口
第5回	100,000,000 円	703,242 円	52,460 円	5 口	2 口	3 口	328 口	131 口	197 口	6,595 口	2,240 口	4,355 口
第6回	45,313 円	1,306 円	370 円	16,892 口	2,929 口	13,963 口	213,405 口	39,463 口	173,942 口	1,106,625 口	212,009 口	894,616 口
第7回	21,082,140 円	179,091 円	20,190 円	32 口	13 口	19 口	1,507 口	615 口	892 口	20,046 口	6,740 口	13,306 口
第8回	73,103,330 円	280,694 円	18,610 円	10 口	5 口	5 口	1,042 口	283 口	759 口	23,564 口	5,998 口	17,566 口
第9回	4,372,788 円	61,114 円	7,910 円	134 口	35 口	99 口	3,838 口	1,077 口	2,761 口	44,421 口	13,050 口	31,371 口
第10回	48,054,237 円	310,338 円	21,910 円	12 口	3 口	9 口	743 口	241 口	502 口	15,795 口	5,675 口	10,120 口
第11回	4,380,780 円	77,992 円	10,330 円	172 口	90 口	82 口	3,865 口	1,582 口	2,283 口	43,760 口	13,848 口	29,912 口
第12回	22,290 円	793 円	260 円	40,826 口	9,494 口	31,332 口	448,278 口	84,399 口	363,879 口	2,125,257 口	385,711 口	1,739,546 口
第13回	72,415,628 円	534,233 円	40,610 円	9 口	2 口	7 口	488 口	146 口	342 口	9,629 口	2,618 口	7,011 口
第14回	104,681 円	2,875 円	700 円	6,589 口	1,231 口	5,358 口	94,903 口	16,363 口	78,540 口	594,793 口	102,596 口	492,197 口
第15回	10,098 円	412 円	170 円	64,081 口	12,202 口	51,879 口	622,512 口	123,819 口	498,693 口	2,284,662 口	371,802 口	1,912,860 口
第16回	1,635,445 円	17,733 円	2,200 円	345 口	61 口	284 口	12,701 口	2,551 口	10,150 口	154,032 口	27,943 口	126,089 口
第17回	343,035 円	5,275 円	740 円	1,635 口	118 口	1,517 口	42,092 口	3,743 口	38,349 口	457,365 口	54,121 口	403,244 口
1STステージ小計				130,931 口	(26,261 口)	(104,670 口)	1,455,505 口	(278,248 口)	(1,177,257 口)	7,007,467 口	(1,243,345 口)	(5,764,122 口)
第18回	291,622 円	3,421 円	610 円	1,497 口	182 口	1,315 口	50,527 口	6,011 口	44,516 口	432,020 口	64,695 口	367,325 口
第19回	2,372,415 円	56,121 円	10,450 円	163 口	36 口	127 口	2,755 口	660 口	2,095 口	22,208 口	5,162 口	17,046 口
第20回	461,312 円	7,538 円	1,240 円	863 口	145 口	718 口	20,996 口	3,661 口	17,335 口	193,269 口	34,370 口	158,899 口
第21回	9,759 円	410 円	170 円	39,405 口	3,933 口	35,472 口	357,388 口	41,715 口	315,673 口	1,391,174 口	183,338 口	1,207,836 口
第22回	63,992,431 円	735,446 円	55,650 円	5 口	4 口	1 口	174 口	78 口	96 口	3,450 口	1,130 口	2,320 口
第23回	6,073,613 円	58,549 円	5,250 円	56 口	11 口	45 口	2,325 口	394 口	1,931 口	38,856 口	5,557 口	33,299 口
第24回	18,087,305 円	226,162 円	19,160 円	19 口	4 口	15 口	608 口	143 口	465 口	10,759 口	2,273 口	8,486 口
第25回	45,951,554 円	355,392 円	31,030 円	7 口	2 口	5 口	362 口	139 口	223 口	6,220 口	1,896 口	4,324 口
第26回	361,067 円	4,990 円	820 円	706 口	102 口	604 口	20,545 口	2,944 口	17,601 口	185,801 口	27,114 口	158,687 口
第27回	8,646,918 円	104,720 円	11,420 円	35 口	7 口	28 口	1,156 口	340 口	816 口	15,900 口	4,311 口	11,589 口
第28回	100,000,000 円	1,330,412 円	125,500 円	3 口	1 口	2 口	101 口	47 口	54 口	1,606 口	600 口	1,006 口
第29回	691,588 円	8,198 円	1,110 円	514 口	92 口	422 口	15,654 口	1,882 口	13,772 口	172,160 口	23,201 口	148,959 口
第30回	21,172 円	746 円	230 円	16,239 口	3,726 口	12,513 口	185,394 口	30,927 口	154,467 口	892,103 口	140,858 口	751,245 口
第31回	2,991,375 円	17,258 円	1,880 円	143 口	17 口	126 口	9,922 口	1,249 口	8,673 口	136,384 口	17,030 口	119,354 口
2NDステージ小計				59,655 口	(8,262 口)	(51,393 口)	667,907 口	(90,190 口)	(577,717 口)	3,501,910 口	(511,535 口)	(2,990,375 口)
合 計				190,586 口	(34,523 口)	(156,063 口)	2,123,412 口	(368,438 口)	(1,754,974 口)	10,509,377 口	(1,754,880 口)	(8,754,497 口)

3、都道府県別資料

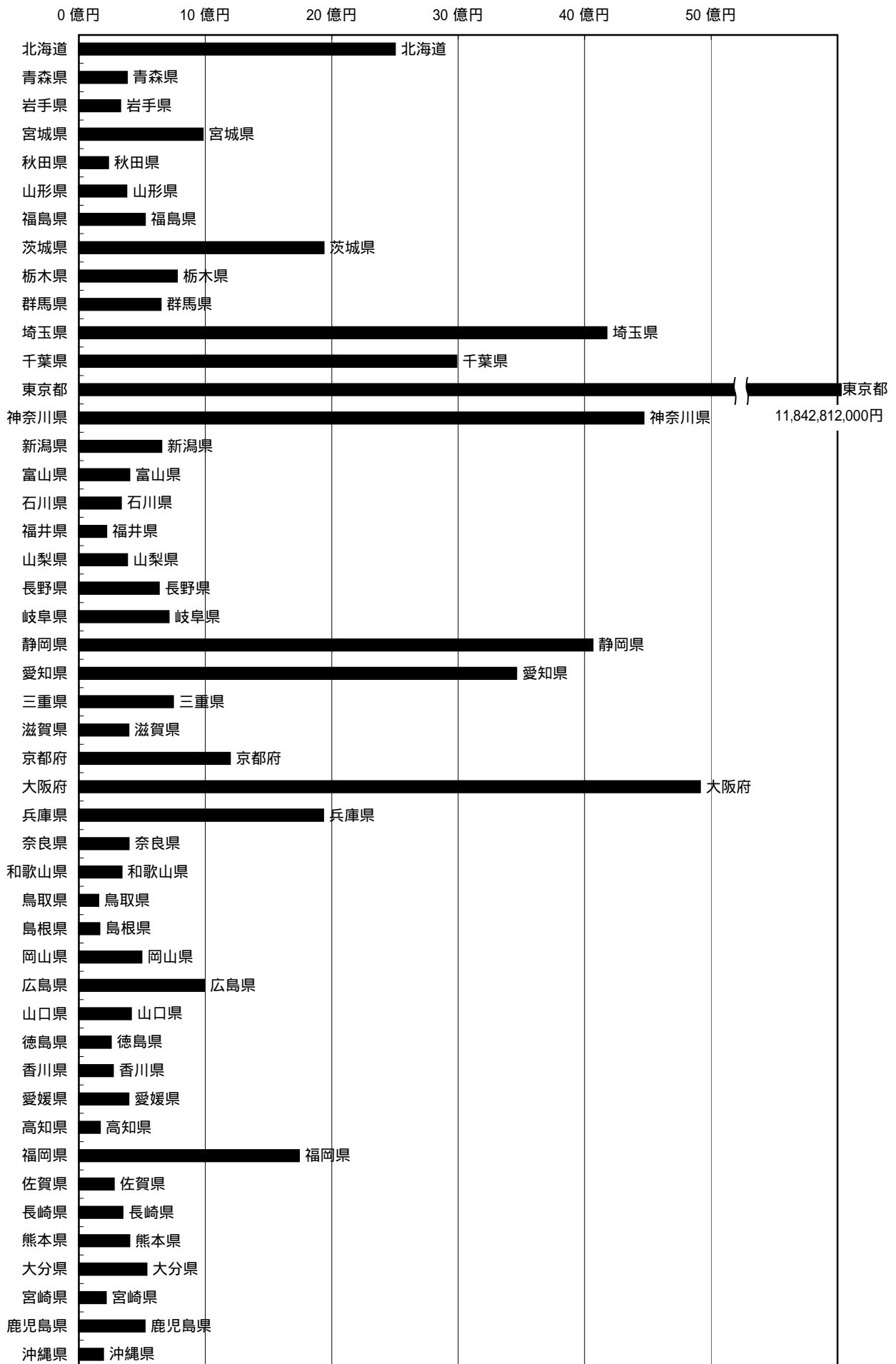
- ・都道府県別売上では、東京都が最も多く、約118億円(シェア19.6%)、次いで大阪府の約49億円(シェア8.1%)となっています。
- ・人口千人あたりの売上では、静岡県が1,078,271円で東京都の981,665円を上回り全国一となりました。
- ・売上金額、人口千人あたり売上金額とも、Jクラブのある都道府県の売上が比較的高くなっています。
- ・平均単価は福井県が1,397円と最も高くなっています。
- ・1千万円以上の1等当せんは、東京都が最も多く18口、次いで大阪府と静岡県でそれぞれ10口出しています。

(単位:円、枚、口)

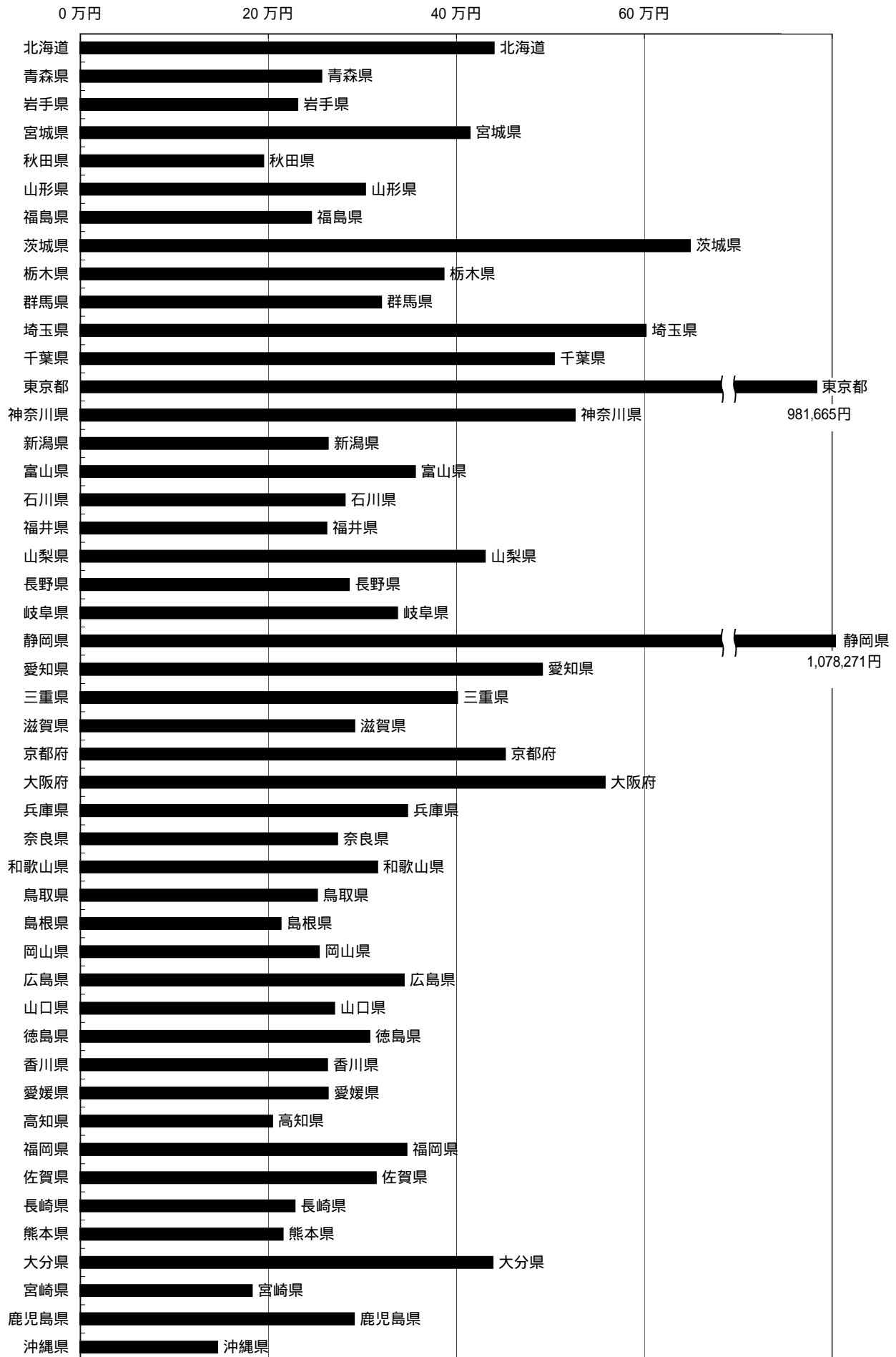
県名	売上金額合計		発券枚数合計		1等当せん口数		1千万円以上の1等当せん口数		平均単価	人口千人あたり売上	人口(千人)	11月12日時点の店舗数 (御参考)
		構成比		構成比		構成比		構成比				
北海道	2,499,641,000	4.1%	2,476,959	5.0%	6,967	3.7%	4	3.8%	1,009	439,845	5,683	350
青森県	378,659,000	0.6%	324,355	0.7%	1,260	0.7%	1	1.0%	1,167	256,544	1,476	41
岩手県	326,925,300	0.5%	297,281	0.6%	1,095	0.6%	0	0.0%	1,100	230,879	1,416	59
宮城県	979,888,900	1.6%	888,405	1.8%	4,002	2.1%	1	1.0%	1,103	414,329	2,365	125
秋田県	231,294,700	0.4%	207,922	0.4%	764	0.4%	0	0.0%	1,112	194,529	1,189	56
山形県	376,799,100	0.6%	336,609	0.7%	1,146	0.6%	0	0.0%	1,119	302,893	1,244	79
福島県	522,078,800	0.9%	442,078	0.9%	1,604	0.8%	3	2.9%	1,181	245,453	2,127	115
茨城県	1,936,127,100	3.2%	1,561,476	3.1%	5,791	3.0%	5	4.8%	1,240	648,619	2,985	218
栃木県	774,844,700	1.3%	626,250	1.3%	2,601	1.4%	0	0.0%	1,237	386,456	2,005	117
群馬県	647,807,800	1.1%	532,603	1.1%	2,121	1.1%	2	1.9%	1,216	319,905	2,025	127
埼玉県	4,172,736,600	6.9%	3,425,889	6.9%	12,457	6.5%	8	7.7%	1,218	601,432	6,938	490
千葉県	2,986,050,800	4.9%	2,429,845	4.9%	9,373	4.9%	5	4.8%	1,229	503,890	5,926	324
東京都	11,842,812,000	19.6%	9,168,891	18.4%	34,827	18.3%	18	17.3%	1,292	981,665	12,064	729
神奈川県	4,465,261,500	7.4%	3,694,204	7.4%	13,495	7.1%	9	8.7%	1,209	525,944	8,490	420
新潟県	651,599,400	1.1%	608,605	1.2%	2,034	1.1%	3	2.9%	1,071	263,166	2,476	157
富山県	399,059,100	0.7%	300,789	0.6%	1,365	0.7%	0	0.0%	1,327	355,985	1,121	62
石川県	332,116,000	0.5%	263,251	0.5%	1,148	0.6%	1	1.0%	1,262	281,216	1,181	57
福井県	216,940,100	0.4%	155,292	0.3%	713	0.4%	0	0.0%	1,397	261,689	829	44
山梨県	382,113,800	0.6%	319,050	0.6%	1,417	0.7%	0	0.0%	1,198	430,308	888	78
長野県	632,710,700	1.0%	472,920	1.0%	2,092	1.1%	0	0.0%	1,338	285,648	2,215	137
岐阜県	710,551,900	1.2%	569,778	1.1%	2,809	1.5%	1	1.0%	1,247	337,074	2,108	93
静岡県	4,061,845,400	6.7%	3,152,412	6.3%	13,192	6.9%	10	9.6%	1,288	1,078,271	3,767	431
愛知県	3,458,823,300	5.7%	2,836,026	5.7%	12,630	6.6%	4	3.8%	1,220	491,101	7,043	377
三重県	744,425,900	1.2%	608,765	1.2%	2,750	1.4%	3	2.9%	1,223	400,876	1,857	104
滋賀県	391,463,600	0.6%	332,652	0.7%	1,120	0.6%	0	0.0%	1,177	291,484	1,343	41
京都府	1,194,215,500	2.0%	1,066,813	2.1%	3,824	2.0%	2	1.9%	1,119	451,670	2,644	145
大阪府	4,911,896,200	8.1%	4,178,854	8.4%	14,110	7.4%	10	9.6%	1,175	557,853	8,805	425
兵庫県	1,931,028,100	3.2%	1,673,930	3.4%	5,639	3.0%	5	4.8%	1,154	347,870	5,551	268
奈良県	394,277,000	0.7%	331,549	0.7%	1,240	0.7%	2	1.9%	1,189	273,234	1,443	56
和歌山県	338,072,800	0.6%	267,727	0.5%	980	0.5%	0	0.0%	1,263	315,956	1,070	39
鳥取県	154,354,100	0.3%	122,695	0.2%	480	0.3%	0	0.0%	1,258	251,801	613	41
島根県	162,368,900	0.3%	125,241	0.3%	532	0.3%	0	0.0%	1,296	213,083	762	39
岡山県	495,267,700	0.8%	404,942	0.8%	1,650	0.9%	2	1.9%	1,223	253,853	1,951	108
広島県	990,903,500	1.6%	891,109	1.8%	3,261	1.7%	0	0.0%	1,112	344,183	2,879	217
山口県	412,527,900	0.7%	344,178	0.7%	1,390	0.7%	0	0.0%	1,199	269,979	1,528	79
徳島県	253,517,600	0.4%	197,268	0.4%	790	0.4%	0	0.0%	1,285	307,667	824	45
香川県	268,540,400	0.4%	217,869	0.4%	895	0.5%	1	1.0%	1,233	262,503	1,023	44
愛媛県	393,047,900	0.7%	322,001	0.6%	1,356	0.7%	0	0.0%	1,221	263,260	1,493	72
高知県	166,217,800	0.3%	127,692	0.3%	513	0.3%	1	1.0%	1,302	204,199	814	36
福岡県	1,740,259,300	2.9%	1,394,102	2.8%	6,062	3.2%	1	1.0%	1,248	346,942	5,016	220
佐賀県	275,691,300	0.5%	224,128	0.5%	998	0.5%	0	0.0%	1,230	314,357	877	37
長崎県	345,876,700	0.6%	287,092	0.6%	1,296	0.7%	0	0.0%	1,205	228,000	1,517	40
熊本県	400,206,700	0.7%	334,421	0.7%	1,364	0.7%	0	0.0%	1,197	215,281	1,859	68
大分県	535,666,800	0.9%	424,669	0.9%	2,046	1.1%	1	1.0%	1,261	438,712	1,221	124
宮崎県	213,463,700	0.4%	167,936	0.3%	791	0.4%	0	0.0%	1,271	182,448	1,170	43
鹿児島県	519,591,100	0.9%	396,311	0.8%	1,975	1.0%	1	1.0%	1,311	290,924	1,786	94
沖縄県	191,848,300	0.3%	165,287	0.3%	621	0.3%	0	0.0%	1,161	145,560	1,318	17
全国計	60,411,415,800	(100.0%)	49,698,121	(100.0%)	190,586	(100.0%)	104	(100.0%)	1,216	475,958	126,926	7,088

人口は平成12年実施の国勢調査による。

(1) 都道府県別売上累計



(2) 都道府県別千人当たり売上



4、購入金額別資料

・発券枚数では、1,000円以下が76.0%、1,000円超～5,000円以下が18.8%、5,000円超が5.2%となっています(枚数比)。
 ・1等当せん口数は、マルチ81.9%、シングル18.1%と売上金額比(マルチ77.5%、シングル22.5%)よりマルチの比率が高くなっています。また、1千万円以上の1等当せん口数では、マルチ64.4%、シングル35.6%と売上金額比よりシングルの比率が高くなっています。

(単位:円,枚,口)

	金額	売上金額合計		発券枚数合計		1等当せん口数		1千万円以上の1等当せん口数	
			構成比		構成比		構成比		構成比
シングル	100円	294,827,400	0.5%	2,948,274	5.9%	609	0.3%	0	0.0%
	200円	592,126,200	1.0%	2,960,631	6.0%	1,403	0.7%	2	1.9%
	300円	782,611,500	1.3%	2,608,705	5.2%	1,831	1.0%	2	1.9%
	400円	662,775,200	1.1%	1,656,938	3.3%	1,742	0.9%	3	2.9%
	500円	1,519,956,500	2.5%	3,039,913	6.1%	3,852	2.0%	2	1.9%
	600円	540,914,400	0.9%	901,524	1.8%	1,517	0.8%	0	0.0%
	700円	358,023,400	0.6%	511,462	1.0%	1,107	0.6%	1	1.0%
	800円	413,608,800	0.7%	517,011	1.0%	1,293	0.7%	0	0.0%
	900円	538,123,500	0.9%	597,915	1.2%	1,594	0.8%	3	2.9%
	1,000円	7,883,871,000	13.1%	7,883,871	15.9%	19,575	10.3%	24	23.1%
マルチ	100円	340,622,400	0.6%	3,406,224	6.9%	858	0.5%	0	0.0%
	200円	236,843,200	0.4%	1,184,216	2.4%	827	0.4%	0	0.0%
	300円	49,048,500	0.1%	163,495	0.3%	111	0.1%	0	0.0%
	400円	1,217,980,800	2.0%	3,044,952	6.1%	4,533	2.4%	0	0.0%
	600円	232,683,000	0.4%	387,805	0.8%	759	0.4%	0	0.0%
	800円	4,553,742,400	7.5%	5,692,178	11.5%	17,166	9.0%	6	5.8%
	900円	209,952,900	0.3%	233,281	0.5%	609	0.3%	0	0.0%
	1,200円	1,239,996,000	2.1%	1,033,330	2.1%	4,101	2.2%	2	1.9%
	1,600円	7,089,894,400	11.7%	4,431,184	8.9%	27,608	14.5%	6	5.8%
	1,800円	374,500,800	0.6%	208,056	0.4%	1,103	0.6%	0	0.0%
	2,400円	2,075,851,200	3.4%	864,938	1.7%	6,691	3.5%	1	1.0%
	2,700円	354,715,200	0.6%	131,376	0.3%	815	0.4%	0	0.0%
	3,200円	6,026,208,000	10.0%	1,883,190	3.8%	22,999	12.1%	16	15.4%
	3,600円	1,024,876,800	1.7%	284,688	0.6%	3,103	1.6%	1	1.0%
	4,800円	2,512,396,800	4.2%	523,416	1.1%	8,139	4.3%	2	1.9%
	5,400円	803,309,400	1.3%	148,761	0.3%	1,756	0.9%	1	1.0%
6,400円	7,389,395,200	12.2%	1,154,593	2.3%	26,578	13.9%	18	17.3%	
7,200円	2,937,888,000	4.9%	408,040	0.8%	8,171	4.3%	4	3.8%	
8,100円	2,006,669,700	3.3%	247,737	0.5%	3,014	1.6%	5	4.8%	
9,600円	6,148,003,200	10.2%	640,417	1.3%	17,122	9.0%	5	4.8%	
シングル合計	13,586,837,900	(22.5%)	23,626,244	(47.5%)	34,523	(18.1%)	37	(35.6%)	
マルチ合計	46,824,577,900	(77.5%)	26,071,877	(52.5%)	156,063	(81.9%)	67	(64.4%)	
総合計	60,411,415,800	(100.0%)	49,698,121	(100.0%)	190,586	(100.0%)	104	(100.0%)	

【 購入金額別発券枚数 】



■ 1,000円以下

■ 1,000円超～5,000円以下

■ 5,000円超

5、記入方法別等資料

- ・記入方法別での1千万円以上の1等当せん口数では、シングル、ランダムチャンス及びランダム1000を利用したシングルの構成比が売上金額の構成比より高くなっています。
- ・購入日別の1等当せん口数の構成比は、売上金額とほぼ同様の割合になっていますが、1千万円以上の1等当せん口数の構成比では、3日目の購入が5.8%と高い比率になっています。
- ・インターネット予約の利用実績は売上金額比で全体の0.6%となりました。インターネット予約はインターネット予約なしに比べ、購入単価は高くなっています。

< 記入方法別 >

(単位:円,枚,口)

記入方法区分	売上金額合計		発券枚数合計		平均単価	1等当せん口数		1千万円以上の1等当せん口数	
		構成比		構成比			構成比		構成比
マルチ	46,824,577,900	77.5%	26,071,877	52.5%	1,796	156,063	81.9%	67	64.4%
シングル (ランダムチャンス利用なし)	10,391,385,900	17.2%	19,115,103	38.5%	544	28,571	15.0%	28	26.9%
シングル (ランダムチャンス利用あり)	2,231,105,000	3.7%	3,546,794	7.1%	629	4,122	2.2%	5	4.8%
シングル (ランダム1000利用)	964,347,000	1.6%	964,347	1.9%	1,000	1,830	1.0%	4	3.8%
合計	60,411,415,800	100.0%	49,698,121	100.0%	1,216	190,586	100.0%	104	100.0%

< 販売日別 >

(単位:円,枚,口)

販売日付	売上金額合計		発券枚数合計		平均単価	1等当せん口数		1千万円以上の1等当せん口数	
		構成比		構成比			構成比		構成比
1日目	548,059,400	0.9%	746,461	1.5%	734	1,684	0.9%	2	1.9%
2日目	958,581,600	1.6%	1,175,696	2.4%	815	3,407	1.8%	1	1.0%
3日目	1,354,159,800	2.2%	1,442,457	2.9%	939	4,152	2.2%	6	5.8%
4日目	2,518,235,100	4.2%	2,461,525	5.0%	1,023	8,417	4.4%	1	1.0%
5日目	4,681,947,900	7.8%	4,211,976	8.5%	1,112	15,545	8.2%	12	11.5%
6日目	11,737,331,600	19.4%	9,854,814	19.8%	1,191	36,132	19.0%	23	22.1%
7日目	38,613,100,400	63.9%	29,805,192	60.0%	1,296	121,249	63.6%	59	56.7%
合計	60,411,415,800	100.0%	49,698,121	100.0%	1,216	190,586	100.0%	104	100.0%

< インターネット予約利用 >

(単位:円,枚,口)

購入方法区分	売上金額合計		発券枚数合計		平均単価	1等当せん口数		1千万円以上の1等当せん口数	
		構成比		構成比			構成比		構成比
インターネット予約利用なし	60,020,620,900	99.4%	49,491,755	99.6%	1,213	189,357	99.4%	103	99.0%
インターネット予約利用	390,794,900	0.6%	206,366	0.4%	1,894	1,229	0.6%	1	1.0%
合計	60,411,415,800	100.0%	49,698,121	100.0%	1,216	190,586	100.0%	104	100.0%

6、会員関連資料

- ・11月16日現在、合計で32万人以上の方がtotoの会員になっています。
- ・年齢構成では19～29歳と30～39歳の方で68.9%を占めています。
- ・性別では男性が88.4%、女性が11.6%となっています。
- ・会員でない方より、会員の方のほうが平均購入単価が高くなっています。

<会員種類別登録状況>

(単位:人)

toto会員	302,345
totoデビット会員	12,846
toto特別会員	11,944
合計	327,135

(平成13年11月16日現在)

<年齢・性別登録状況>

(単位:人)

年齢	男性		女性		合計		男女比率	
	人数	年代比率	人数	年代比率	人数	年代比率	男性	女性
19～29歳	105,629	36.5%	12,559	33.2%	118,188	36.1%	89.4%	10.6%
30～39歳	96,553	33.4%	10,650	28.1%	107,203	32.8%	90.1%	9.9%
40～49歳	52,578	18.2%	8,365	22.1%	60,943	18.6%	86.3%	13.7%
50～59歳	25,244	8.7%	4,899	12.9%	30,143	9.2%	83.7%	16.3%
60歳以上	9,260	3.2%	1,398	3.7%	10,658	3.3%	86.9%	13.1%
合計	289,264	100.0%	37,871	100.0%	327,135	100.0%	88.4%	11.6%

年齢は平成13年10月末時点で算出

<会員種類別売上等>

(単位:円,枚,口)

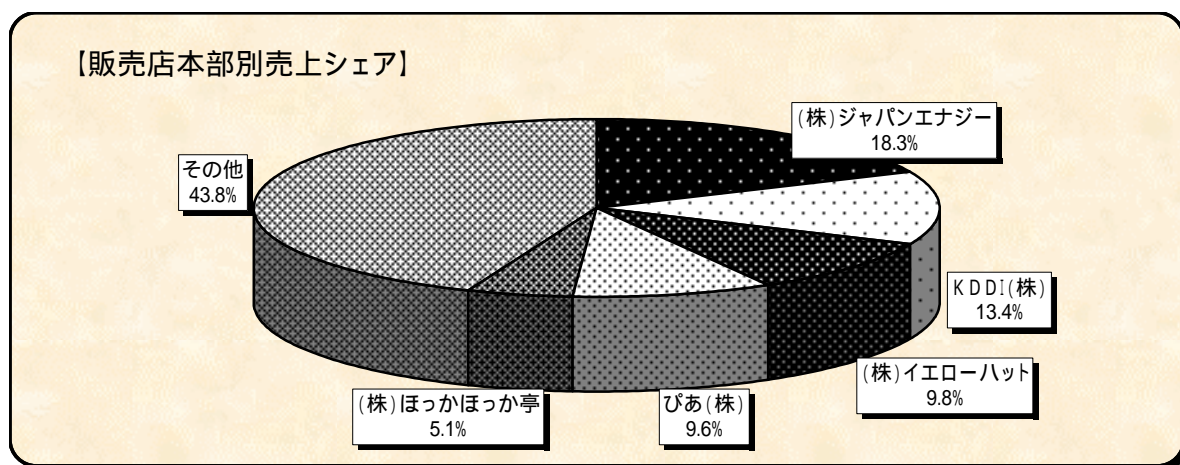
会員区分	売上金額合計		発券枚数合計		平均単価	1等当せん口数		1千万円以上の1等当せん口数	
		構成比		構成比			構成比		構成比
会員でない方	50,063,888,100	82.9%	43,590,917	87.7%	1,148	158,239	83.0%	87	83.7%
toto会員	9,747,511,300	16.1%	5,817,250	11.7%	1,676	30,484	16.0%	17	16.3%
totoデビット会員	321,660,000	0.5%	163,880	0.3%	1,963	1,006	0.5%	0	0.0%
toto特別会員	278,356,400	0.5%	126,074	0.3%	2,208	857	0.4%	0	0.0%
合計	60,411,415,800	100.0%	49,698,121	100.0%	1,216	190,586	100.0%	104	100.0%

7、販売店本部別売上シェア

・販売店本部別では、(株)ジャパンエナジー(JOMO)が、売上金額の18.3%を占めています。
次いで、KDDI(株)(aUショップ)13.4%、(株)イエローハット9.8%と続いています。

販売店本部名	売上シェア	(御参考) 11月12日時点 の店舗数
株式会社 ジャパンエナジー	18.3%	1,653
KDDI株式会社	13.4%	1,357
株式会社 イエローハット	9.8%	453
ぴあ 株式会社	9.6%	455
株式会社 ほっかほっか亭	5.1%	486
その他	43.8%	2,684
合計	100.0%	7,088

(株)ほっかほっか亭は東日本の一部地域で店舗展開している本部です。



8、全国総売上金額上位販売店ベスト20

順位	店舗名	住所
1	totoプラザ大阪	大阪府大阪市中央区難波
2	totoPRショップ銀座	東京都中央区銀座
3	JR有楽町駅中央口構内店	東京都千代田区有楽町
4	夢ステーション梅田中央店	大阪府大阪市北区曽根崎
5	カメラのドイ新宿1号店	東京都新宿区西新宿
6	東武トラベル株式会社池袋駅支店	東京都豊島区西池袋
7	東急ジャンボー渋谷店	東京都渋谷区道玄坂
8	名鉄観光 名鉄観光サービスセンター支店	愛知県名古屋市中村区名駅
9	相鉄プレイガイド	神奈川県横浜市西区南幸
10	九州キヨスク博多1号	福岡県福岡市博多区博多駅中央街
11	メガネスーパー 新宿中央東口店	東京都新宿区新宿
12	京王モール宝くじ販売所	東京都新宿区西新宿
13	(株)富士カメラ販売池袋A店	東京都豊島区南池袋
14	夢ステーションあべちか店	大阪府大阪市天王寺区堀越町
15	JR東京駅地下名店街南プラザ店	東京都千代田区丸の内
16	横浜ポルタ店	神奈川県横浜市西区高島
17	チケットビューロー有楽町	東京都千代田区有楽町
18	楽天地ドリーマーズ	東京都墨田区江東橋
19	京都駅ビルインフォメーション	京都府京都市下京区烏丸通塩小路下る
20	日刊スポーツ事業(株) サービスセンター	東京都中央区築地

9、都道府県別総売上上位販売店ベスト3

都道府県名	順位	店舗名	住所
北海道	1	ぴあステーション札幌パルコ店	北海道札幌市中央区南一条西
	2	ダイヤ書房 札幌本店	北海道札幌市東区北
	3	ベスト電器札幌本店	北海道札幌市北区三十三条西
青森県	1	auショップ十和田	青森県十和田市稲生町
	2	イエローハット 弘前店	青森県弘前市大字境関字鶴田
	3	イエローハット 八戸北店	青森県八戸市大字河原木字日計前
岩手県	1	toto shopイエス大通本店	岩手県盛岡市大通
	2	toto shop水沢バイパス店	岩手県水沢市佐倉河字道下
	3	toto shopダイエー青山店	岩手県盛岡市月ヶ丘
宮城県	1	auショップ仙台一番町	宮城県仙台市青葉区一番町
	2	イエローハット 仙台やまとまち店	宮城県仙台市若林区一本杉
	3	仙台エスバル	宮城県仙台市青葉区中央
秋田県	1	イエローハット 秋田本荘店	秋田県本荘市出戸町一番堰
	2	文教堂書店八橋店	秋田県秋田市八橋字大道東
	3	秋田サティ	秋田県秋田市櫛山川口境
山形県	1	ビデオハウスV&C北町店	山形県山形市北町
	2	ビデオハウスV&C鉄砲町店	山形県山形市鉄砲町
	3	ホームセンタームサシ鶴岡店	山形県鶴岡市大字中野京田字上大坪
福島県	1	イエローハット いわき平店	福島県いわき市平字城東
	2	SASYU鎌田店	福島県福島市鎌田字下釜
	3	Wonder GOO 小名浜店	福島県いわき市小名浜字東田
茨城県	1	マイアミショッピングセンターサービスカウンター	茨城県稲敷郡阿見町阿見
	2	ドリームピア	茨城県土浦市真鍋新町
	3	ブックエース日立鮎川店	茨城県日立市鮎川町
栃木県	1	イエローハット 真岡店	栃木県真岡市荒町
	2	イエローハット 宇都宮南店	栃木県宇都宮市末広
	3	イエローハット 高根沢店	栃木県塩谷郡高根沢町光陽台
群馬県	1	TSUTAYA片貝店	群馬県前橋市西片貝
	2	ジョイフル本田新店	群馬県新田郡新田町大字市野井
	3	太田高林サティ	群馬県太田市高林寿町
埼玉県	1	東武トラベル株式会社大宮駅支店	埼玉県さいたま市錦町
	2	所沢駅西武総合案内所	埼玉県所沢市日吉町
	3	東武トラベル株式会社新越谷駅支店	埼玉県越谷市南越谷
千葉県	1	行徳SCポニー サービスカウンター	千葉県市川市行徳駅前
	2	東武トラベル株式会社船橋支店	千葉県船橋市本町
	3	東日本キョスク柏駅 柏2号	千葉県柏市柏
東京都	1	toto PRショップ銀座	東京都中央区銀座
	2	JR有楽町駅中央口構内店	東京都千代田区有楽町
	3	カメラのドイ新宿1号店	東京都新宿区西新宿
神奈川県	1	相鉄プレイガイド	神奈川県横浜市西区南幸
	2	横浜ポルタ店	神奈川県横浜市西区高島
	3	宝くじ本厚木ミロード店	神奈川県厚木市泉町
新潟県	1	ジョーシン pit ONE長岡店	新潟県長岡市川崎町
	2	Bカードプラザ	新潟県新潟市万代
	3	イエローハット 赤道店	新潟県新潟市牡丹山
富山県	1	イエローハット 高岡店	富山県高岡市野村
	2	イエローハット 富山店	富山県富山市二口町
	3	イエローハット 富山北店	富山県富山市豊田町
石川県	1	イエローハット 金沢南店	石川県金沢市久安
	2	御経塚サティ	石川県石川郡野々市町御経塚町36街区
	3	金沢サティ	石川県金沢市福久町6街区
福井県	1	イエローハット 春江店	福井県坂井郡春江町江留上昭和区
	2	福井ショッピングタウンピア チケットぴあSPOT	福井県福井市二の宮
	3	イエローハット 敦賀店	福井県敦賀市木崎
山梨県	1	ファミリータイズ西桂店	山梨県南都留郡西桂町
	2	鈴与オイルサービス山梨(株)甲府南口給油所	山梨県甲府市朝気
	3	石和サティ	山梨県東八代郡石和町松本塚ノ越
長野県	1	泉石油(株)松本インター給油所	長野県松本市島立
	2	イエローハット 諏訪インター店	長野県茅野市中沖
	3	auショップ伊那双葉	長野県伊那市大字伊那
岐阜県	1	小松屋(野田たばこ店)	岐阜県関市本町
	2	イエローハット 栗庁西店	岐阜県岐阜市下奈良
	3	赤堀たばこ店	岐阜県岐阜市加納栄町通
静岡県	1	(有)マスマ	静岡県浜松市板屋町
	2	浜松会館たばこ宝くじ店	静岡県小笠郡浜岡町池新田
	3	(有)オグラヤ	静岡県浜松市葵西
愛知県	1	名鉄観光 名鉄観光サービスセンター支店	愛知県名古屋市中村区名駅
	2	名鉄観光 金山支店	愛知県名古屋市中村区金山町
	3	名鉄観光 メルサ支店	愛知県名古屋市中村区名駅

都道府県名	順位	店舗名	住所
三重県	1	伊勢ショッピングセンターラパーク チケットぴあ	三重県伊勢市小木町曾称
	2	日永カヨー四日市 チケットぴあSPOT	三重県四日市市日永
	3	イオン鈴鹿ショッピングセンター ベルシティ	三重県鈴鹿市庄野羽山
滋賀県	1	ジョーシン pitONE水口店	滋賀県甲賀郡水口町大字泉
	2	イエローハット 草津店	滋賀県栗東市小柿
	3	ららぽーと守山宝くじ売場	滋賀県守山市播磨田町
京都府	1	京都駅ビルインフォメーション	京都府京都市下京区烏丸通塩小路下る
	2	ポロニヤ	京都府京都市下京区大宮通四条下る
	3	北野白梅町駅	京都府京都市北区北野白梅町
大阪府	1	totoプラザ大阪	大阪府大阪市中央区難波
	2	夢ステーション梅田中央店	大阪府大阪市北区曽根崎
	3	夢ステーションあべちか店	大阪府大阪市天王寺区堀越町
兵庫県	1	ひまわりStore 交通センタービル店	兵庫県神戸市中央区三宮町
	2	ひまわりStore さんちか店	兵庫県神戸市中央区三宮町
	3	山陽板宿売店	兵庫県神戸市須磨区平田町
奈良県	1	ジョーシン pitONE郡山店	奈良県大和郡山市横田町
	2	ジョーシン おしくま店	奈良県奈良市押熊町
	3	西大和サティ	奈良県北葛城郡河合町中山台
和歌山県	1	JOMO 新宮ステーション	和歌山県新宮市磐楯
	2	ジョーシン pitONE岩出店	和歌山県那賀郡岩出町大字中迫字塚本
	3	イエローハット 和歌山店	和歌山県和歌山市舟津町
鳥取県	1	イエローハット 鳥取店	鳥取県鳥取市古海字西加路田
	2	V-PARK JAM 倉吉店	鳥取県倉吉市海田西町
	3	auショップ鳥取駅前	鳥取県鳥取市今町
島根県	1	ブルパーク	島根県松江市春日町字堤口
	2	松江サティ	島根県松江市東朝日町
	3	スポーツプラザニ協社	島根県出雲市渡橋町
岡山県	1	東岡山ショッピングセンター(有)	岡山県岡山市鉄
	2	キヨスク岡山2号売店	岡山県岡山市駅元町
	3	メディア21玉島店	岡山県倉敷市玉島瓜崎
広島県	1	フタバ図書ラフォーレ	広島県広島市西区観音本町
	2	フタバ図書GIGA	広島県広島市南区松原町
	3	フタバ図書MEGA	広島県広島市安佐南区中筋
山口県	1	(有)おのおの サンパークおのだ宝くじ売り場	山口県小野田市巾着
	2	(株)みちしお ドライブインみちしお	山口県厚狭郡山陽町大字埴生
	3	エーユーステーション下関シーモール	山口県下関市竹崎町
徳島県	1	キングスロード 住吉店	徳島県徳島市住吉
	2	キングスロード 矢三店	徳島県徳島市北矢三
	3	アレックススポーツ藍住店	徳島県板野郡藍住町東中富字長江傍示
香川県	1	スポーツマンクラブ本店	香川県高松市丸亀町
	2	西村ジョイ坂出店	香川県坂出市入船町
	3	西村ジョイ成合店	香川県高松市成合町
愛媛県	1	オズメッセ21	愛媛県大洲市東大洲
	2	イエローハット 松山11号バイパス店	愛媛県松山市久米窪田町
	3	デオデオ松山本店	愛媛県松山市宮田町
高知県	1	イエローハット 高知インター店	高知県高知市北川添
	2	イエローハット 南国店	高知県南国市篠原字西ノ内
	3	auショップ帯屋町	高知県高知市帯屋町
福岡県	1	九州キヨスク博多1号	福岡県福岡市博多区博多駅中央街
	2	株式会社西鉄チケットサービス福岡駅定期発売所	福岡県福岡市中央区天神
	3	ベスト電器福岡店	福岡県福岡市中央区天神
佐賀県	1	九州キヨスク佐賀1号	佐賀県佐賀市駅前中央
	2	イエローハット 唐津店	佐賀県唐津市和多田本村
	3	イエローハット 佐賀店	佐賀県佐賀市鍋島町森田
長崎県	1	九州キヨスク長崎5号	長崎県長崎市中町
	2	JOMO ポスコ島原ステーション	長崎県島原市大手原町甲
	3	南国殖産(株)茂里町給油所	長崎県長崎市長里町
熊本県	1	イエローハット 熊本本店	熊本県熊本市本山町
	2	イエローハット 有明プラザ店	熊本県荒尾市大字原万田字御馬給
	3	auショップ八代中央	熊本県八代市通町
大分県	1	イエローハット 鶴崎森町店	大分県大分市大字森字嶋ノ下
	2	イエローハット 萩原店	大分県大分市萩原
	3	イエローハット 南大分店	大分県大分市大字豊饒
宮崎県	1	イエローハット 南宮崎店	宮崎県宮崎市中村西
	2	山口本店	宮崎県延岡市構口町
	3	アルファー ーツ薬店	宮崎県宮崎市阿波岐原町前田
鹿児島県	1	ハッピー明治ニシムタ店	鹿児島県鹿児島市卸本町
	2	(株)明治薬品	鹿児島県鹿児島市卸本町
	3	(株)キク薬舗騎射場店	鹿児島県鹿児島市鴨池
沖縄県	1	JOMO 北谷美浜ステーション	沖縄県中頭郡北谷町字美浜
	2	JOMO 那覇大橋ステーション	沖縄県那覇市古波蔵
	3	auショップ天久りうぼう薬市	沖縄県那覇市天久

10、当せん金払戻状況(13.11.16現在)

開催回	払戻開始日	1等				2等				3等			
		当せん金額	当せん口数	払戻口数	払戻率	当せん金額	当せん口数	払戻口数	払戻率	当せん金額	当せん口数	払戻口数	払戻率
第3回	3月13日(火)	100,000,000 円	2 口	2 口	100.0%	812,929 円	103 口	97 口	94.2%	60,320 円	2,082 口	1,900 口	91.3%
第4回	3月21日(水)	2,512,227 円	187 口	187 口	100.0%	19,037 円	9,700 口	9,133 口	94.2%	2,320 円	118,841 口	88,813 口	74.7%
第5回	4月3日(火)	100,000,000 円	5 口	5 口	100.0%	703,242 円	328 口	320 口	97.6%	52,460 円	6,595 口	6,245 口	94.7%
第6回	4月10日(火)	45,313 円	16,892 口	16,435 口	97.3%	1,306 円	213,405 口	164,229 口	77.0%	370 円	1,106,625 口	681,034 口	61.5%
第7回	4月17日(火)	21,082,140 円	32 口	32 口	100.0%	179,091 円	1,507 口	1,470 口	97.5%	20,190 円	20,046 口	18,571 口	92.6%
第8回	5月2日(水)	73,103,330 円	10 口	10 口	100.0%	280,694 円	1,042 口	1,011 口	97.0%	18,610 円	23,564 口	21,618 口	91.7%
第9回	5月8日(火)	4,372,788 円	134 口	130 口	97.0%	61,114 円	3,838 口	3,716 口	96.8%	7,910 円	44,421 口	39,245 口	88.3%
第10回	5月8日(火)	48,054,237 円	12 口	11 口	91.7%	310,338 円	743 口	719 口	96.8%	21,910 円	15,795 口	14,547 口	92.1%
第11回	5月15日(火)	4,380,780 円	172 口	165 口	95.9%	77,992 円	3,865 口	3,729 口	96.5%	10,330 円	43,760 口	39,040 口	89.2%
第12回	5月22日(火)	22,290 円	40,826 口	38,523 口	94.4%	793 円	448,278 口	322,309 口	71.9%	260 円	2,125,257 口	1,277,778 口	60.1%
第13回	6月19日(火)	72,415,628 円	9 口	9 口	100.0%	534,233 円	488 口	475 口	97.3%	40,610 円	9,629 口	9,138 口	94.9%
第14回	6月26日(火)	104,681 円	6,589 口	6,291 口	95.5%	2,875 円	94,903 口	78,057 口	82.2%	700 円	594,793 口	414,881 口	69.8%
第15回	7月10日(火)	10,098 円	64,081 口	57,080 口	89.1%	412 円	622,512 口	434,559 口	69.8%	170 円	2,284,662 口	1,431,876 口	62.7%
第16回	7月17日(火)	1,635,445 円	345 口	340 口	98.6%	17,733 円	12,701 口	11,599 口	91.3%	2,200 円	154,032 口	116,234 口	75.5%
第17回	7月24日(火)	343,035 円	1,635 口	1,594 口	97.5%	5,275 円	42,092 口	36,152 口	85.9%	740 円	457,365 口	309,355 口	67.6%
第18回	8月14日(火)	291,622 円	1,497 口	1,441 口	96.3%	3,421 円	50,527 口	40,048 口	79.3%	610 円	432,020 口	277,309 口	64.2%
第19回	8月21日(火)	2,372,415 円	163 口	156 口	95.7%	56,121 円	2,755 口	2,617 口	95.0%	10,450 円	22,208 口	19,175 口	86.3%
第20回	8月28日(火)	461,312 円	863 口	833 口	96.5%	7,538 円	20,996 口	17,621 口	83.9%	1,240 円	193,269 口	127,984 口	66.2%
第21回	9月11日(火)	9,759 円	39,405 口	31,733 口	80.5%	410 円	357,388 口	229,031 口	64.1%	170 円	1,391,174 口	750,565 口	54.0%
第22回	9月18日(火)	63,992,431 円	5 口	4 口	80.0%	735,446 円	174 口	169 口	97.1%	55,650 円	3,450 口	3,092 口	89.6%
第23回	9月26日(水)	6,073,613 円	56 口	53 口	94.6%	58,549 円	2,325 口	2,158 口	92.8%	5,250 円	38,856 口	29,179 口	75.1%
第24回	10月2日(火)	18,087,305 円	19 口	18 口	94.7%	226,162 円	608 口	557 口	91.6%	19,160 円	10,759 口	8,908 口	82.8%
第25回	10月16日(火)	45,951,554 円	7 口	6 口	85.7%	355,392 円	362 口	306 口	84.5%	31,030 円	6,220 口	5,141 口	82.7%
第26回	10月19日(金)	361,067 円	706 口	581 口	82.3%	4,990 円	20,545 口	13,922 口	67.8%	820 円	185,801 口	92,434 口	49.7%
第27回	10月23日(火)	8,646,918 円	35 口	31 口	88.6%	104,720 円	1,156 口	778 口	67.3%	11,420 円	15,900 口	11,016 口	69.3%
第28回	11月2日(金)	100,000,000 円	3 口	1 口	33.3%	1,330,412 円	101 口	35 口	34.7%	125,500 円	1,606 口	292 口	18.2%
第29回	11月6日(火)	691,588 円	514 口	51 口	9.9%	8,198 円	15,654 口	8,199 口	52.4%	1,110 円	172,160 口	70,137 口	40.7%
第30回	11月13日(火)	21,172 円	16,239 口	9,283 口	57.2%	746 円	185,394 口	63,352 口	34.2%	230 円	892,103 口	220,037 口	24.7%
第31回	11月20日(火)	2,991,375 円	143 口	-	-	17,258 円	9,922 口	-	-	1,880 円	136,384 口	-	-

本資料は支払完了ベースのデータとなっています。
 会員でない方・toto会員の10万円超の当せん金払戻およびtotoデビット会員・toto特別会員の1等・2等当せん金払戻には
 信用金庫窓口における手続後、支払完了までに約2週間かかります。
 (第31回は11月20日(火)からの払戻しのため、払戻口数を表記していません。)