

資料

スポーツ振興くじ toto

Jリーグ2004年シーズン  
販売 投票概況集計  
(第109回～第151回)



2004年12月

## 目 次

2004年シーズンのまとめ	2
1、2004年シーズン売上・当せん結果の推移	3.4
2、都道府県別資料	5.6
(1)グラフ 都道府県別売上金額 (to to GOAL合算)	7
(2)グラフ 都道府県別人口千人あたり売上金額 (to to GOAL合算)	8
3、購入金額別資料	9.10
4、記入方法別資料	11
5、会員関連資料 (to to 会員種類別登録状況、to to 会員の年齢・性別登録状況、会員種類別売上等)	11
6、販売店本部別売上シェア	12
7、全国総売上金額上位販売店ベスト20	12
8、都道府県別総売上上位販売店ベスト3	13.14

## 2004年シーズンのまとめ

### 今シーズンを振り返って

今シーズンは、毎週途切れることなく販売を行い、43回(第109回～第151回)開催できました。  
 totoは、約133.3億円で昨年並みの売上でしたが、totoGOALの売上は約22.4億円で昨シーズンに比べ減少し、今シーズンのtotoとtotoGOALの合計売上額は約156億円でした。  
 なお、今シーズンから繰越金(キャリアオーバー)発生時の最高当せん金を2億円に上げました。  
 そのうち、1億円を超える当せん金は、1回(第118回totoGOAL)発生しました。  
 また、3月からファミリーマートでtotoの販売を開始し、ローソンと合わせたコンビニエンスストアのtoto販売店は、全国で約15,000店になりました。

### 販売 投票結果概況集計について

#### 都道府県別 (P5～8)

- ・売上金額は、東京都約31億円、大阪府約14億円、神奈川県約12億円の順となり昨年同様でした。
- ・人口千人あたりの売上金額は、静岡県が最も多く、次いで東京都、大阪府の順で昨年同様でした。
- ・1千万円以上の当せん口数上位は、東京都25口、大阪府、兵庫県が各6口の順でした。

#### 購入金額別 (P9～10)

- ・売上金額については、totoではシングル1,000円(16.8%)、totoGOALではシングル500円(21.6%)のシートで購入された方が最多でした。
- ・発券枚数の最多購入についてもtotoではシングル1,000円(22.7%)、totoGOALではシングル500円(31.5%)でした。
- ・1等当せん口数最多は、totoではマルチ6,400円(19.1%)、totoGOALではシングル500円(16.5%)でした。
- ・1千万円以上の当せんの最多は、totoではシングル1,000円(23.0%)、totoGOALではシングル500円(37.5%)でした。

#### 記入方法別 (P11)

- ・ランダムチャンス、ランダム1000及びランダム500を利用して購入された方が、totoで4.1%、totoGOALで7.5%でした。

#### 会員関連 (P11)

- ・totoデビット会員の会員数が、昨年から約3万人増加し、約8万7千人となりました。totoデビット会員の売上金額、全売上金額に対する構成比が大幅に増加しました。

### シーズン比較表

		2003年シーズン	2004年シーズン
toto	開催回数	26回	34回
	売上金額	13,576,424,400円	13,334,556,500円
	平均売上金額(売上金額/開催回数)	522,170,169円	392,192,838円
	発券枚数	10,141,929枚	9,877,976枚
	平均単価(売上金額/発券枚数)	1,339円	1,350円
	キャリアオーバー発生回数	10回	10回
	1千万円以上当せん金	13回 / 71口	13回 / 74口
	当せん口数		
	1等当せん口数合計	834口	721口
	2等当せん口数合計	18,661口	20,180口
	3等当せん口数合計	185,412口	216,914口
totoGOAL	開催回数	38回	40回
	売上金額	6,699,713,100円	2,242,889,500円
	平均売上金額(売上金額/開催回数)	176,308,239円	56,072,238円
	発券枚数	8,190,521枚	3,081,374枚
	平均単価(売上金額/発券枚数)	818円	728円
	キャリアオーバー発生回数	17回	24回
	1千万円以上当せん金	20回 / 38口	7回 / 8口
	当せん口数		
	1等当せん口数合計	148口	182口
	2等当せん口数合計	3,892口	3,811口
合算	売上金額	20,276,137,500円	15,577,446,000円
	発券枚数	18,332,450枚	12,959,350枚

# 1、2004年シーズン売上・当せん結果の推移

		とと									
開催回	販売期間	売上金額	発売枚数	平均単価	1等			2等		3等	
					口数	当せん金額	(繰越金)	口数	当せん金額	口数	当せん金額
第109回	3/6～3/12	457,038,900円	374,523枚	1,220円	10口	10,740,414円		181口	237,316円	2,474口	26,050円
第110回	3/13～3/19	432,045,800円	358,292枚	1,206円	4口	25,382,690円		207口	196,123円	3,664口	16,630円
第111回	3/20～3/26	450,432,000円	358,610枚	1,256円	0口	0円	(105,851,520円)	8口	5,292,610円	136口	466,990円
第112回	3/27～4/2	561,823,700円	416,237枚	1,350円	89口	2,672,809円		2,981口	17,762円	34,381口	2,300円
第113回	4/3～4/9	486,309,700円	385,072枚	1,263円	6口	19,047,129円		130口	351,626円	1,644口	41,710円
第114回	4/10～4/16	490,559,000円	378,608枚	1,296円	24口	4,803,390円		673口	68,470円	7,935口	8,720円
第115回	4/17～4/23										
第116回	4/22～4/28	348,673,900円	268,552枚	1,298円	0口	0円	(81,938,366円)	21口	1,560,745円	302口	162,790円
第117回	4/25～5/1	376,462,700円	282,153枚	1,334円	0口	0円	(170,407,100円)	36口	983,031円	548口	96,860円
第118回	4/29～5/4	425,198,500円	296,520枚	1,434円	0口	0円	(270,328,747円)	40口	999,198円	705口	85,040円
第119回	5/2～5/8	694,654,600円	455,796枚	1,524円	151口	2,871,341円		5,009口	13,045円	45,733口	2,140円
第120回	5/9～5/14	446,914,200円	339,293枚	1,317円	4口	26,256,209円		23口	1,826,550円	369口	170,770円
第121回	5/15～5/21	442,399,500円	336,493枚	1,315円	23口	4,520,168円		846口	49,102円	11,307口	5,520円
第122回	5/22～5/28	393,056,500円	308,174枚	1,275円	11口	8,397,116円		286口	129,237円	3,645口	15,200円
第123回	5/29～6/4	394,931,100円	304,949枚	1,295円	0口	0円	(92,808,808円)	35口	1,060,768円	847口	65,740円
第124回	6/5～6/11	472,307,000円	339,166枚	1,393円	45口	4,528,910円		1,320口	33,669円	15,768口	4,220円
第125回	6/12～6/18	428,084,500円	319,948枚	1,338円	0口	0円	(100,599,857円)	29口	1,387,535円	350口	172,460円
第126回	6/19～6/25	545,814,500円	367,944枚	1,483円	18口	12,714,792円		521口	98,428円	6,341口	12,140円
第127回	6/26～7/3										
第128回	7/4～7/9										
第129回	7/4～7/9	246,492,700円	173,736枚	1,419円	0口	0円	(57,925,784円)	4口	5,792,600円	90口	386,170円
第130回	7/10～7/16										
第131回	7/17～7/23	331,804,800円	230,524枚	1,439円	119口	1,142,016円		2,378口	13,115円	20,977口	2,230円
第132回	7/24～7/30										
第133回	7/31～8/7										
第134回	8/8～8/13	287,129,100円	204,410枚	1,405円	0口	0円	(67,475,338円)	13口	2,076,143円	267口	151,630円
第135回	8/14～8/20	339,460,500円	240,060枚	1,414円	27口	5,453,650円		780口	40,909円	8,946口	5,350円
第136回	8/21～8/28	327,367,500円	245,608枚	1,333円	12口	6,410,946円		261口	117,873円	2,545口	18,140円
第137回	8/29～9/3										
第138回	9/4～9/10	316,471,100円	236,823枚	1,336円	6口	12,395,118円		300口	99,127円	4,959口	9,000円
第139回	9/11～9/17	343,722,800円	249,806枚	1,376円	1口	80,774,858円		34口	950,265円	458口	105,820円
第140回	9/18～9/22	239,088,600円	181,813枚	1,315円	0口	0円	(56,185,821円)	5口	4,494,855円	51口	661,010円
第141回	9/19～9/25	323,803,600円	233,455枚	1,387円	11口	12,025,424円		305口	99,845円	3,861口	11,820円
第142回	9/26～10/1	319,833,200円	241,905枚	1,322円	1口	75,160,802円		20口	1,503,228円	244口	184,820円
第143回	10/2～10/15	329,813,600円	258,292枚	1,277円	0口	0円	(77,506,196円)	8口	3,875,180円	207口	224,660円
第144回	10/2～10/16										
第145回	10/16～10/22	382,572,400円	272,504枚	1,404円	64口	2,615,792円		1,642口	21,921円	16,584口	3,250円
第146回	10/23～10/29	349,054,000円	259,272枚	1,346円	82口	1,000,337円		1,679口	19,542円	15,473口	3,180円
第147回	10/30～11/5	339,577,400円	250,506枚	1,356円	1口	79,800,689円		55口	580,383円	802口	59,700円
第148回	11/6～11/19	363,899,900円	272,002枚	1,338円	2口	42,758,238円		71口	481,729円	1,272口	40,340円
第149回	11/16～11/22	248,438,400円	179,748枚	1,382円	4口	14,595,756円		125口	186,751円	1,848口	18,960円
第150回	11/23～11/26	399,320,800円	257,182枚	1,553円	6口	15,640,064円		154口	243,670円	2,181口	25,820円
第151回	11/23～11/27										
2004シーズン累計		13,334,556,500円	9,877,976枚	1,350円	721口			20,180口		216,914口	
2004シーズン平均		392,192,838円	290,529枚	1,350円							
1ST累計(109回～133回)		8,425,003,600円	6,294,590枚	1,338円	504口			14,728口		157,216口	
1ST平均(109回～133回)		443,421,242円	331,294枚	1,338円							
2ND累計(134回～151回)		4,909,552,900円	3,583,386枚	1,370円	217口			5,452口		59,698口	
2ND平均(134回～151回)		327,303,527円	238,892枚	1,370円							

toGOAL										to+ toGOAL	
開催回	売上金額	発売枚数	平均単価	1等			2等			売上金額	発売枚数
				口数	当せん金額	(繰越金)	口数	当せん金額	(繰越金)		
第109回	60,939,100円	104,525枚	583円	48口	417,686円		622口	13,814円		517,978,000円	479,048枚
第110回	54,315,100円	93,178枚	583円	2口	8,934,833円		31口	247,046円		486,360,900円	451,470枚
第111回	51,121,300円	88,245枚	579円	0口	0円	(16,818,907円)	19口	379,373円		501,553,300円	446,855枚
第112回	59,177,700円	97,661枚	606円	0口	0円	(36,288,370円)	16口	521,503円		621,001,400円	513,898枚
第113回	74,687,600円	109,745枚	681円	29口	2,098,641円		510口	20,648円		560,997,300円	494,817枚
第114回	50,426,100円	84,996枚	593円	1口	16,590,186円		10口	711,008円		540,985,100円	463,604枚
第115回	141,677,600円	162,360枚	873円	0口	0円	(46,611,930円)	24口	832,355円		141,677,600円	162,360枚
第116回	56,211,100円	75,396枚	746円	0口	0円	(65,105,381円)	3口	2,641,921円		404,885,000円	343,948枚
第117回	58,191,900円	78,429枚	742円	0口	0円	(84,250,516円)	1口	8,205,057円		434,654,600円	360,582枚
第118回	59,729,300円	79,620枚	750円	1口	103,901,455円		47口	179,187円		484,927,800円	376,140枚
第119回	48,059,100円	82,524枚	582円	3口	5,270,481円		72口	94,115円		742,713,700円	538,320枚
第120回	41,582,000円	72,341枚	575円	0口	0円	(13,680,478円)	5口	1,172,612円		488,496,200円	411,634枚
第121回	48,259,900円	79,324枚	608円	0口	0円	(29,557,985円)	5口	1,360,929円		490,659,400円	415,817枚
第122回	54,987,500円	83,663枚	657円	1口	47,648,872円		5口	1,550,647円		448,044,000円	391,837枚
第123回	37,008,500円	64,951枚	570円	0口	0円	(12,175,796円)	4口	1,304,549円		431,939,600円	369,900枚
第124回	41,768,400円	69,927枚	597円	1口	25,917,599円		10口	588,934円		514,075,400円	409,093枚
第125回	35,415,300円	61,720枚	574円	0口	0円	(11,651,633円)	9口	554,839円		463,499,800円	381,668枚
第126回	44,438,000円	71,153枚	625円	0口	0円	(26,271,735円)	8口	783,219円		590,252,500円	439,097枚
第127回	148,041,700円	148,923枚	994円	40口	1,874,436円		575口	36,302円		148,041,700円	148,923枚
第128回	62,360,300円	79,395枚	785円	0口	0円	(20,516,538円)	0口	0円	(8,792,802円)	62,360,300円	79,395枚
第129回										246,492,700円	173,736枚
第130回	101,707,300円	107,933枚	942円	2口	26,989,119円		56口	413,098円		101,707,300円	107,933枚
第131回	30,754,400円	50,949枚	604円	7口	1,445,456円		224口	19,358円		362,559,200円	281,473枚
第132回	92,432,600円	99,260枚	931円	0口	0円	(30,410,325円)	54口	241,351円		92,432,600円	99,260枚
第133回	102,292,800円	106,116枚	964円	34口	1,884,254円		727口	19,839円		102,292,800円	106,116枚
第134回	28,890,100円	45,212枚	639円	0口	0円	(9,504,842円)	3口	1,357,834円		316,019,200円	249,622枚
第135回	31,710,600円	50,976枚	622円	0口	0円	(19,937,629円)	5口	894,238円		371,171,100円	291,036枚
第136回	40,273,200円	58,187枚	692円	0口	0円	(33,187,511円)	14口	405,608円		367,640,700円	303,795枚
第137回	130,253,700円	126,136枚	1,033円	1口	76,040,978円		22口	834,807円		130,253,700円	126,136枚
第138回	28,303,000円	48,236枚	587円	0口	0円	(9,311,687円)	2口	1,995,361円		344,774,100円	285,059枚
第139回	34,530,500円	54,119枚	638円	0口	0円	(20,672,221円)	3口	1,622,933円		378,253,300円	303,925枚
第140回	30,176,400円	43,311枚	697円	0口	0円	(30,600,256円)	2口	2,127,436円		269,265,000円	225,124枚
第141回	39,425,300円	55,144枚	715円	8口	5,446,397円		348口	15,974円		363,228,900円	288,599枚
第142回	26,839,600円	46,759枚	574円	0口	0円	(8,830,228円)	13口	291,106円		346,672,800円	288,664枚
第143回										329,813,600円	258,292枚
第144回	36,508,400円	57,541枚	634円	1口	20,841,491円		3口	1,715,894円		36,508,400円	57,541枚
第145回	25,056,400円	45,173枚	555円	0口	0円	(8,243,555円)	17口	207,820円		407,628,800円	317,677枚
第146回	63,029,500円	72,414枚	870円	3口	9,660,086円		198口	44,884円		412,083,500円	331,686枚
第147回	27,655,400円	47,549枚	582円	0口	0円	(9,098,626円)	95口	41,046円		367,232,800円	298,055枚
第148回	36,784,000円	55,239枚	666円	0口	0円	(21,200,562円)	5口	1,037,308円		400,683,900円	327,241枚
第149回	31,952,500円	43,173枚	740円	0口	0円	(31,712,934円)	26口	173,280円		280,390,900円	222,921枚
第150回										399,320,800円	257,182枚
第151回	75,916,300円	79,871枚	950円	0口	0円	(56,689,396円)	18口	594,677円		75,916,300円	79,871枚
累計	2,242,889,500円	3,081,374枚	728円	182口			3,811口			15,577,446,000円	12,959,350枚
平均	56,072,238円	77,034枚	728円							362,266,186円	301,380枚
1ST累計	1,555,584,600円	2,152,334枚	723円	169口			3,037口			9,980,588,200円	8,446,924枚
1ST平均	64,816,025円	89,681枚	723円							399,223,528円	337,877枚
2ND累計	687,304,900円	929,040枚	740円	13口			774口			5,596,857,800円	4,512,426枚
2ND平均	42,956,556円	58,065枚	740円							310,936,544円	250,690枚

## 2、都道府県別資料

- ・都道府県別売上では、東京都が最も多く、約31億円(シェア20.0%)、次いで大阪府の約14億円(シェア9.1%)となっています。
- ・人口千人あたりの売上では、Jリーグクラブのホームタウンがある都府県が上位を占め、中でも静岡県が270,664円で最も多くなっています。
- ・1千万円以上の当せん口数は、東京都が最も多く25口、次いで大阪府、兵庫県で6口出しています。

県名	売上金額合計		内toto		内totoGOAL		発券枚数合計		内toto		内totoGOAL	
		構成比		構成比		構成比		構成比		構成比		構成比
北海道	417,480,000	2.7%	359,406,700	2.7%	58,073,300	2.6%	393,501	3.0%	301,744	3.1%	91,757	3.0%
青森県	86,327,800	0.6%	73,810,000	0.6%	12,517,800	0.6%	87,232	0.7%	65,969	0.7%	21,263	0.7%
岩手県	94,337,600	0.6%	80,333,200	0.6%	14,004,400	0.6%	85,269	0.7%	64,021	0.6%	21,248	0.7%
宮城県	302,162,000	1.9%	261,598,800	2.0%	40,563,200	1.8%	289,359	2.2%	222,568	2.3%	66,791	2.2%
秋田県	49,180,300	0.3%	41,703,800	0.3%	7,476,500	0.3%	51,324	0.4%	38,114	0.4%	13,210	0.4%
山形県	88,532,800	0.6%	75,805,000	0.6%	12,727,800	0.6%	91,997	0.7%	70,525	0.7%	21,472	0.7%
福島県	158,053,300	1.0%	137,495,600	1.0%	20,557,700	0.9%	116,816	0.9%	88,230	0.9%	28,586	0.9%
茨城県	484,815,100	3.1%	415,746,400	3.1%	69,068,700	3.1%	417,789	3.2%	318,670	3.2%	99,119	3.2%
栃木県	182,672,000	1.2%	153,826,900	1.2%	28,845,100	1.3%	147,044	1.1%	112,868	1.1%	34,176	1.1%
群馬県	127,412,800	0.8%	110,087,800	0.8%	17,325,000	0.8%	110,960	0.9%	84,885	0.9%	26,075	0.8%
埼玉県	998,590,500	6.4%	863,617,200	6.5%	134,973,300	6.0%	884,910	6.8%	681,646	6.9%	203,264	6.6%
千葉県	745,926,900	4.8%	642,607,800	4.8%	103,319,100	4.6%	611,344	4.7%	466,916	4.7%	144,428	4.7%
東京都	3,112,170,400	20.0%	2,655,026,400	19.9%	457,144,000	20.4%	2,469,124	19.1%	1,880,437	19.0%	588,687	19.1%
神奈川県	1,170,847,400	7.5%	1,003,670,800	7.5%	167,176,600	7.5%	994,942	7.7%	758,072	7.7%	236,870	7.7%
新潟県	228,094,700	1.5%	196,983,500	1.5%	31,111,200	1.4%	214,035	1.7%	164,855	1.7%	49,180	1.6%
富山県	98,021,000	0.6%	81,974,200	0.6%	16,046,800	0.7%	79,322	0.6%	59,077	0.6%	20,245	0.7%
石川県	79,368,200	0.5%	68,249,900	0.5%	11,118,300	0.5%	67,041	0.5%	51,355	0.5%	15,686	0.5%
福井県	43,896,000	0.3%	39,131,500	0.3%	4,764,500	0.2%	30,065	0.2%	23,523	0.2%	6,542	0.2%
山梨県	107,507,600	0.7%	93,160,700	0.7%	14,346,900	0.6%	87,680	0.7%	67,531	0.7%	20,149	0.7%
長野県	164,270,400	1.1%	138,486,100	1.0%	25,784,300	1.1%	126,422	1.0%	95,572	1.0%	30,850	1.0%
岐阜県	184,145,600	1.2%	158,547,300	1.2%	25,598,300	1.1%	150,900	1.2%	114,977	1.2%	35,923	1.2%
静岡県	1,021,214,800	6.6%	895,558,700	6.7%	125,656,100	5.6%	805,926	6.2%	633,976	6.4%	171,950	5.6%
愛知県	902,635,600	5.8%	758,320,400	5.7%	144,315,200	6.4%	711,069	5.5%	532,429	5.4%	178,640	5.8%
三重県	171,336,700	1.1%	144,876,900	1.1%	26,459,800	1.2%	143,299	1.1%	107,115	1.1%	36,184	1.2%
滋賀県	121,392,200	0.8%	102,578,300	0.8%	18,813,900	0.8%	100,662	0.8%	74,572	0.8%	26,090	0.8%
京都府	289,348,200	1.9%	240,316,300	1.8%	49,031,900	2.2%	255,127	2.0%	187,957	1.9%	67,170	2.2%
大阪府	1,421,831,000	9.1%	1,212,640,300	9.1%	209,190,700	9.3%	1,144,846	8.8%	881,555	8.9%	263,291	8.5%
兵庫県	487,724,600	3.1%	408,517,600	3.1%	79,207,000	3.5%	437,080	3.4%	323,785	3.3%	113,295	3.7%
奈良県	88,281,300	0.6%	73,530,900	0.6%	14,750,400	0.7%	73,653	0.6%	54,771	0.6%	18,882	0.6%
和歌山県	82,607,400	0.5%	71,484,600	0.5%	11,122,800	0.5%	69,151	0.5%	53,977	0.5%	15,174	0.5%
鳥取県	33,694,200	0.2%	28,727,400	0.2%	4,966,800	0.2%	28,238	0.2%	21,498	0.2%	6,740	0.2%
島根県	38,793,100	0.2%	34,292,900	0.3%	4,500,200	0.2%	32,341	0.2%	24,880	0.3%	7,461	0.2%
岡山県	115,885,400	0.7%	97,688,200	0.7%	18,197,200	0.8%	96,467	0.7%	71,965	0.7%	24,502	0.8%
広島県	283,214,600	1.8%	241,050,800	1.8%	42,163,800	1.9%	230,552	1.8%	173,107	1.8%	57,445	1.9%
山口県	101,365,800	0.7%	86,409,700	0.6%	14,956,100	0.7%	91,074	0.7%	68,103	0.7%	22,971	0.7%
徳島県	90,517,400	0.6%	73,813,900	0.6%	16,703,500	0.7%	75,306	0.6%	50,820	0.5%	24,486	0.8%
香川県	58,910,300	0.4%	49,898,800	0.4%	9,011,500	0.4%	50,368	0.4%	37,831	0.4%	12,537	0.4%
愛媛県	99,152,200	0.6%	83,235,100	0.6%	15,917,100	0.7%	88,729	0.7%	65,787	0.7%	22,942	0.7%
高知県	55,312,000	0.4%	46,878,400	0.4%	8,433,600	0.4%	43,211	0.3%	32,039	0.3%	11,172	0.4%
福岡県	447,977,600	2.9%	386,861,800	2.9%	61,115,800	2.7%	367,404	2.8%	281,903	2.9%	85,501	2.8%
佐賀県	72,504,000	0.5%	62,497,300	0.5%	10,006,700	0.4%	64,236	0.5%	48,819	0.5%	15,417	0.5%
長崎県	103,383,800	0.7%	90,515,800	0.7%	12,868,000	0.6%	92,997	0.7%	72,913	0.7%	20,084	0.7%
熊本県	97,731,500	0.6%	82,788,000	0.6%	14,943,500	0.7%	77,768	0.6%	58,739	0.6%	19,029	0.6%
大分県	200,758,100	1.3%	179,833,600	1.3%	20,924,500	0.9%	143,827	1.1%	114,619	1.2%	29,208	0.9%
宮崎県	54,211,200	0.3%	46,454,900	0.3%	7,756,300	0.3%	43,420	0.3%	32,866	0.3%	10,554	0.3%
鹿児島県	124,394,200	0.8%	108,710,200	0.8%	15,684,000	0.7%	99,901	0.8%	76,902	0.8%	22,999	0.7%
沖縄県	89,456,400	0.6%	75,806,100	0.6%	13,650,300	0.6%	85,622	0.7%	63,493	0.6%	22,129	0.7%
全国計	15,577,446,000	(100.0%)	13,334,556,500	(100.0%)	2,242,889,500	(100.0%)	12,959,350	(100.0%)	9,877,976	(100.0%)	3,081,374	(100.0%)

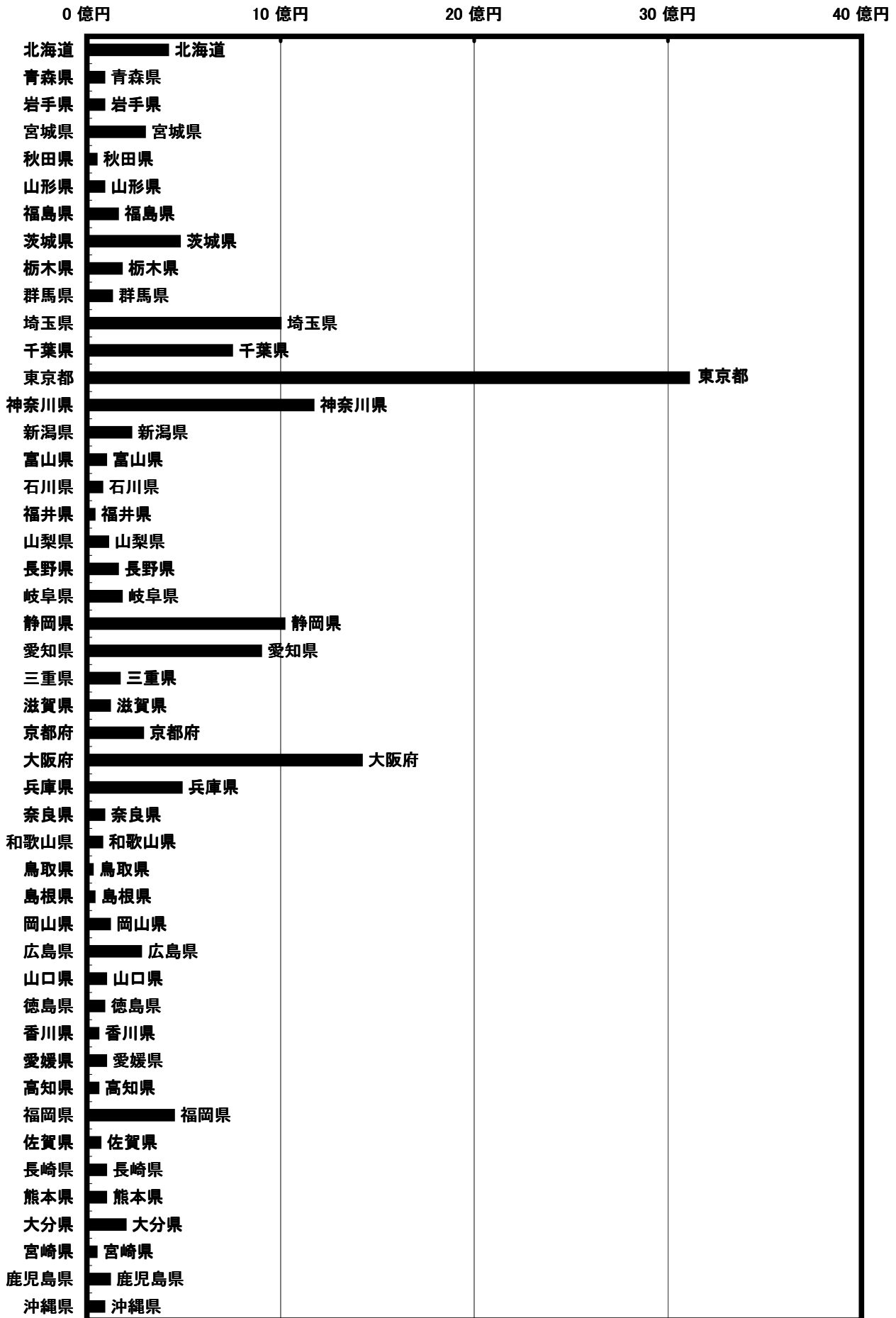
・totoの平均単価は昨年に引き続き福井県が1,664円と最も高く、次いで大分県の1,569円、福島県1,558円となっています。  
 ・totoGOALの平均単価は栃木県の844円、長野県836円、愛知県808円の順となっています。

(単位:円、枚、口)

県名	1等当せん口数		内toto		内totoGOAL		1千万円以上の当せん口数(合算)		toto平均単価	totoGOAL平均単価	人口千人あたり売上(合算)	人口(千人)	11月末日時点の店舗数	内コンビニエンスストア
		構成比		構成比		構成比		構成比						
北海道	22	2.4%	18	2.5%	4	2.2%	2	2.4%	1,191	633	73,890	5,650	734	530
青森県	4	0.4%	3	0.4%	1	0.5%	0	0.0%	1,119	589	58,369	1,479	167	126
岩手県	4	0.4%	4	0.6%	0	0.0%	0	0.0%	1,255	659	67,144	1,405	233	187
宮城県	25	2.8%	21	2.9%	4	2.2%	5	6.1%	1,175	607	128,580	2,350	442	351
秋田県	3	0.3%	3	0.4%	0	0.0%	1	1.2%	1,094	566	41,891	1,174	160	121
山形県	4	0.4%	2	0.3%	2	1.1%	1	1.2%	1,075	593	72,213	1,226	205	150
福島県	8	0.9%	8	1.1%	0	0.0%	0	0.0%	1,558	719	74,694	2,116	330	248
茨城県	28	3.1%	21	2.9%	7	3.8%	2	2.4%	1,305	697	162,037	2,992	421	235
栃木県	11	1.2%	10	1.4%	1	0.5%	0	0.0%	1,363	844	91,017	2,007	277	211
群馬県	8	0.9%	5	0.7%	3	1.6%	0	0.0%	1,297	664	62,982	2,023	213	155
埼玉県	62	6.9%	51	7.1%	11	6.0%	5	6.1%	1,267	664	143,044	6,981	985	668
千葉県	30	3.3%	20	2.8%	10	5.5%	2	2.4%	1,376	715	124,300	6,001	769	520
東京都	185	20.5%	152	21.1%	33	18.1%	25	30.5%	1,412	777	257,587	12,082	2,402	1,811
神奈川県	64	7.1%	50	6.9%	14	7.7%	4	4.9%	1,324	706	136,145	8,600	1,298	976
新潟県	9	1.0%	5	0.7%	4	2.2%	0	0.0%	1,195	633	92,872	2,456	200	115
富山県	6	0.7%	5	0.7%	1	0.5%	1	1.2%	1,388	793	87,597	1,119	184	154
石川県	4	0.4%	2	0.3%	2	1.1%	0	0.0%	1,329	709	67,547	1,175	157	126
福井県	2	0.2%	2	0.3%	0	0.0%	0	0.0%	1,664	728	53,207	825	172	165
山梨県	8	0.9%	7	1.0%	1	0.5%	1	1.2%	1,380	712	121,753	883	158	125
長野県	13	1.4%	11	1.5%	2	1.1%	1	1.2%	1,449	836	74,634	2,201	221	146
岐阜県	10	1.1%	7	1.0%	3	1.6%	0	0.0%	1,379	713	87,397	2,107	243	171
静岡県	59	6.5%	47	6.5%	12	6.6%	5	6.1%	1,413	731	270,664	3,773	664	371
愛知県	62	6.9%	54	7.5%	8	4.4%	2	2.4%	1,424	808	128,452	7,027	1,039	795
三重県	10	1.1%	10	1.4%	0	0.0%	1	1.2%	1,353	731	92,216	1,858	251	194
滋賀県	4	0.4%	4	0.6%	0	0.0%	0	0.0%	1,376	721	89,655	1,354	251	212
京都府	18	2.0%	12	1.7%	6	3.3%	2	2.4%	1,279	730	112,806	2,565	430	334
大阪府	70	7.8%	54	7.5%	16	8.8%	6	7.3%	1,376	795	164,336	8,652	1,847	1,517
兵庫県	30	3.3%	22	3.1%	8	4.4%	6	7.3%	1,262	699	87,610	5,567	937	769
奈良県	7	0.8%	5	0.7%	2	1.1%	0	0.0%	1,343	781	61,349	1,439	203	161
和歌山県	2	0.2%	1	0.1%	1	0.5%	0	0.0%	1,324	733	76,987	1,073	211	180
鳥取県	1	0.1%	1	0.1%	0	0.0%	0	0.0%	1,336	737	54,787	615	100	72
島根県	2	0.2%	2	0.3%	0	0.0%	0	0.0%	1,378	603	51,518	753	78	63
岡山県	9	1.0%	5	0.7%	4	2.2%	0	0.0%	1,357	743	59,216	1,957	265	199
広島県	18	2.0%	13	1.8%	5	2.7%	0	0.0%	1,392	734	98,681	2,870	373	239
山口県	3	0.3%	2	0.3%	1	0.5%	0	0.0%	1,269	651	67,041	1,512	161	123
徳島県	6	0.7%	6	0.8%	0	0.0%	1	1.2%	1,452	682	109,985	823	143	118
香川県	5	0.6%	3	0.4%	2	1.1%	0	0.0%	1,319	719	57,250	1,029	171	150
愛媛県	9	1.0%	4	0.6%	5	2.7%	0	0.0%	1,265	694	66,234	1,497	220	169
高知県	2	0.2%	2	0.3%	0	0.0%	0	0.0%	1,463	755	68,286	810	68	52
福岡県	35	3.9%	33	4.6%	2	1.1%	4	4.9%	1,372	715	89,399	5,011	640	532
佐賀県	2	0.2%	2	0.3%	0	0.0%	0	0.0%	1,280	649	82,673	877	122	98
長崎県	5	0.6%	5	0.7%	0	0.0%	1	1.2%	1,241	641	68,421	1,511	265	228
熊本県	5	0.6%	5	0.7%	0	0.0%	0	0.0%	1,409	785	52,459	1,863	196	170
大分県	11	1.2%	10	1.4%	1	0.5%	2	2.4%	1,569	716	163,617	1,227	215	174
宮崎県	4	0.4%	3	0.4%	1	0.5%	1	1.2%	1,413	735	46,059	1,177	128	105
鹿児島県	8	0.9%	6	0.8%	2	1.1%	1	1.2%	1,414	682	70,279	1,770	217	161
沖縄県	6	0.7%	3	0.4%	3	1.6%	0	0.0%	1,194	617	65,680	1,362	307	282
<b>全国計</b>	<b>903</b>	<b>(100.0%)</b>	<b>721</b>	<b>(100.0%)</b>	<b>182</b>	<b>(100.0%)</b>	<b>82</b>	<b>(100.0%)</b>	<b>1,350</b>	<b>728</b>	<b>122,827</b>	<b>126,824</b>	<b>19,473</b>	<b>14,759</b>

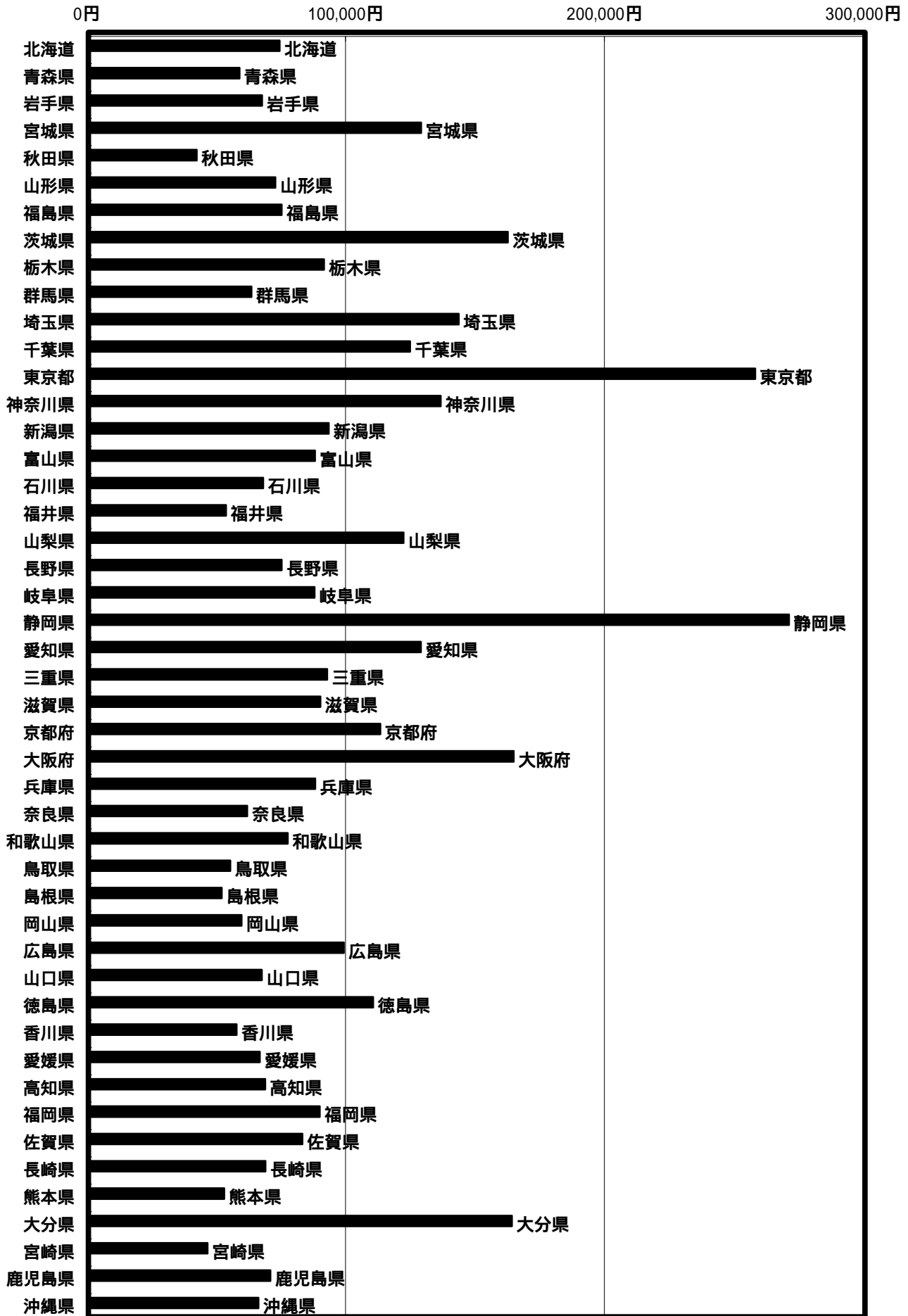
人口は平成16年住民基本台帳による。

(1)都道府県別売上金額(toto、totoGOAL合算)





(2)都道府県別人口千人あたり売上金額 (to to toGOAL合算)



### 3、購入金額別資料

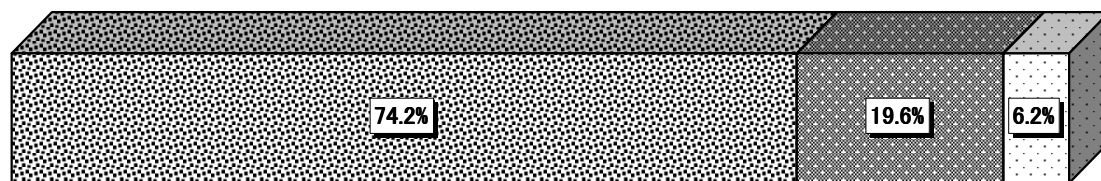
#### ① toto

・発券枚数では、1,000円以下が74.2%、1,000円超～5,000円以下が19.6%、5,000円超が6.2%となっています(構成比)。  
 ・1等当せん口数は、マルチ80.9%、シングル19.1%と売上金額比(マルチ77.2%、シングル22.8%)とほぼ同じ比率になっています。また、1千万円以上の当せん口数では、マルチ63.5%、シングル36.5%と売上金額比よりシングルの比率が高くなっています。

(単位:円,枚,口)

金額	売上金額合計		発券枚数合計		1等当せん口数		1千万円以上の当せん口数		
		構成比		構成比		構成比		構成比	
シングル	100円	35,754,800	0.3%	357,548	3.6%	2	0.3%	1	1.4%
	200円	75,284,400	0.6%	376,422	3.8%	2	0.3%	0	0.0%
	300円	105,470,400	0.8%	351,568	3.6%	3	0.4%	2	2.7%
	400円	82,349,600	0.6%	205,874	2.1%	6	0.8%	0	0.0%
	500円	224,328,500	1.7%	448,657	4.5%	12	1.7%	6	8.1%
	600円	85,312,200	0.6%	142,187	1.4%	3	0.4%	0	0.0%
	700円	56,063,700	0.4%	80,091	0.8%	3	0.4%	0	0.0%
	800円	66,779,200	0.5%	83,474	0.9%	5	0.7%	0	0.0%
	900円	69,308,100	0.5%	77,009	0.8%	4	0.6%	1	1.4%
	1,000円	2,239,663,000	16.8%	2,239,663	22.7%	98	13.6%	17	23.0%
マルチ	100円	75,514,200	0.6%	755,142	7.6%	3	0.4%	1	1.4%
	200円	51,916,200	0.4%	259,581	2.6%	1	0.1%	0	0.0%
	300円	10,889,400	0.1%	36,298	0.4%	0	0.0%	0	0.0%
	400円	246,234,000	1.8%	615,585	6.2%	14	1.9%	1	1.4%
	600円	41,692,800	0.3%	69,488	0.7%	3	0.4%	0	0.0%
	800円	958,418,400	7.2%	1,198,023	12.1%	44	6.1%	4	5.4%
	900円	33,304,500	0.2%	37,005	0.4%	2	0.3%	0	0.0%
	1,200円	148,359,600	1.1%	123,633	1.3%	6	0.8%	0	0.0%
	1,600円	1,613,956,800	12.1%	1,008,723	10.2%	88	12.2%	4	5.4%
	1,800円	49,631,400	0.4%	27,573	0.3%	4	0.6%	1	1.4%
	2,400円	279,400,800	2.1%	116,417	1.2%	16	2.2%	0	0.0%
	2,700円	59,508,000	0.4%	22,040	0.2%	4	0.6%	0	0.0%
	3,200円	1,632,300,800	12.2%	510,094	5.2%	80	11.1%	4	5.4%
	3,600円	148,294,800	1.1%	41,193	0.4%	5	0.7%	1	1.4%
	4,800円	397,953,600	3.0%	82,907	0.8%	21	2.9%	1	1.4%
	5,400円	125,010,000	0.9%	23,150	0.2%	4	0.6%	0	0.0%
	6,400円	1,976,608,000	14.8%	308,845	3.1%	138	19.1%	11	14.9%
7,200円	464,054,400	3.5%	64,452	0.7%	28	3.9%	0	0.0%	
8,100円	464,462,100	3.5%	57,341	0.6%	33	4.6%	8	10.8%	
9,600円	1,516,732,800	11.4%	157,993	1.6%	89	12.3%	11	14.9%	
<b>シングル合計</b>	<b>3,040,313,900</b>	<b>(22.8%)</b>	<b>4,362,493</b>	<b>(44.2%)</b>	<b>138</b>	<b>(19.1%)</b>	<b>27</b>	<b>(36.5%)</b>	
<b>マルチ合計</b>	<b>10,294,242,600</b>	<b>(77.2%)</b>	<b>5,515,483</b>	<b>(55.8%)</b>	<b>583</b>	<b>(80.9%)</b>	<b>47</b>	<b>(63.5%)</b>	
<b>総合計</b>	<b>13,334,556,500</b>	<b>(100.0%)</b>	<b>9,877,976</b>	<b>(100.0%)</b>	<b>721</b>	<b>(100.0%)</b>	<b>74</b>	<b>(100.0%)</b>	

#### 【 購入金額別発券枚数 】



■ 1,000円以下   ■ 1,000円超5,000円以下   □ 5,000円超

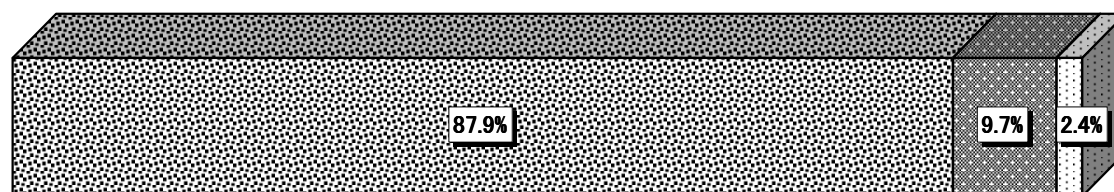
## ② totoGOAL

・発券枚数では、1,000円以下が87.9%、1,000円超～5,000円以下が9.7%、5,000円超が2.4%となっています(構成比)。  
 ・1等当せん口数は、マルチ77.5%、シングル22.5%と売上金額比(マルチ73.2%、シングル26.8%)と、ほぼ同じ比率になっています。また、1千万円以上の当せん口数では、マルチ、シングルが同じ比率となっています。

(単位:円,枚,口)

金額	売上金額合計		発券枚数合計		1等当せん口数		1千万円以上の当せん口数		
		構成比		構成比		構成比		構成比	
シングル	100円	21,257,100	0.9%	212,571	6.9%	1	0.5%	0	0.0%
	200円	37,426,200	1.7%	187,131	6.1%	2	1.1%	0	0.0%
	300円	32,642,700	1.5%	108,809	3.5%	2	1.1%	0	0.0%
	400円	25,575,600	1.1%	63,939	2.1%	6	3.3%	1	12.5%
	500円	485,211,000	21.6%	970,422	31.5%	30	16.5%	3	37.5%
マルチ	100円	40,876,800	1.8%	408,768	13.3%	3	1.6%	1	12.5%
	200円	33,760,400	1.5%	168,802	5.5%	5	2.7%	0	0.0%
	300円	1,164,300	0.1%	3,881	0.1%	2	1.1%	0	0.0%
	400円	105,418,800	4.7%	263,547	8.6%	10	5.5%	0	0.0%
	600円	6,999,000	0.3%	11,665	0.4%	0	0.0%	0	0.0%
	800円	241,139,200	10.8%	301,424	9.8%	18	9.9%	0	0.0%
	900円	2,573,100	0.1%	2,859	0.1%	0	0.0%	0	0.0%
	1,200円	15,370,800	0.7%	12,809	0.4%	0	0.0%	0	0.0%
	1,600円	296,755,200	13.2%	185,472	6.0%	21	11.5%	0	0.0%
	1,800円	2,705,400	0.1%	1,503	0.0%	0	0.0%	0	0.0%
	2,400円	19,684,800	0.9%	8,202	0.3%	4	2.2%	0	0.0%
	2,700円	1,549,800	0.1%	574	0.0%	0	0.0%	0	0.0%
	3,200円	263,289,600	11.7%	82,278	2.7%	26	14.3%	1	12.5%
	3,600円	8,870,400	0.4%	2,464	0.1%	1	0.5%	0	0.0%
	4,800円	28,569,600	1.3%	5,952	0.2%	1	0.5%	0	0.0%
5,400円	5,238,000	0.2%	970	0.0%	1	0.5%	0	0.0%	
6,400円	323,622,400	14.4%	50,566	1.6%	29	15.9%	2	25.0%	
7,200円	25,466,400	1.1%	3,537	0.1%	0	0.0%	0	0.0%	
8,100円	28,487,700	1.3%	3,517	0.1%	3	1.6%	0	0.0%	
9,600円	189,235,200	8.4%	19,712	0.6%	17	9.3%	0	0.0%	
<b>シングル合計</b>	<b>602,112,600</b>	<b>(26.8%)</b>	<b>1,542,872</b>	<b>(50.1%)</b>	<b>41</b>	<b>(22.5%)</b>	<b>4</b>	<b>(50.0%)</b>	
<b>マルチ合計</b>	<b>1,640,776,900</b>	<b>(73.2%)</b>	<b>1,538,502</b>	<b>(49.9%)</b>	<b>141</b>	<b>(77.5%)</b>	<b>4</b>	<b>(50.0%)</b>	
<b>総合計</b>	<b>2,242,889,500</b>	<b>(100.0%)</b>	<b>3,081,374</b>	<b>(100.0%)</b>	<b>182</b>	<b>(100.0%)</b>	<b>8</b>	<b>(100.0%)</b>	

### 【 購入金額別発券枚数 】



■ 1,000円以下 ■ 1,000円超5,000円以下 □ 5,000円超

## 4. 記入方法別資料

・ランダム(ランダムチャンス、ランダム1000、ランダム500)の利用率は、売上構成比で、to toで4.1%、to toGOALで7.5%でした。  
 ・ランダムを利用した1千万円以上の当せん口数は、to toで1口、to toGOALで3口でした。

to to

(単位:円,枚,口)

記入方法区分	売上金額合計		発券枚数合計		平均単価	1等当せん口数		1千万円以上の当せん口数	
		構成比		構成比			構成比		構成比
マルチ	10,294,242,600	77.2%	5,515,483	55.8%	1,866	583	80.9%	47	63.5%
シングル (全部マーク)	2,345,140,700	17.6%	3,434,420	34.8%	683	112	15.5%	25	33.8%
シをチラン含ヤングむンダ ル スム	ランダムチャンス 利用した	256,334,500	1.9%	635,447	6.4%	4	0.6%	1	1.4%
	ランダムチャンス 利用しなかった	146,212,700	1.1%			9	1.2%	1	1.4%
シングル (ランダム1000利用)	292,626,000	2.2%	292,626	3.0%	1,000	13	1.8%	0	0.0%
合計	13,334,556,500	100.0%	9,877,976	100.0%	1,350	721	100.0%	74	100.0%

to toGOAL

(単位:円,枚,口)

記入方法区分	売上金額合計		発券枚数合計		平均単価	1等当せん口数		1千万円以上の当せん口数	
		構成比		構成比			構成比		構成比
マルチ	1,640,776,900	73.2%	1,538,502	49.9%	1,066	141	77.5%	4	50.0%
シングル (全部マーク)	405,857,000	18.1%	1,092,417	35.5%	372	31	17.0%	1	12.5%
シをチラン含ヤングむンダ ル スム	ランダムチャンス 利用した	74,445,000	3.3%	260,336	8.4%	4	2.2%	2	25.0%
	ランダムチャンス 利用しなかった	26,751,100	1.2%			2	1.1%	0	0.0%
シングル (ランダム500利用)	95,059,500	4.2%	190,119	6.2%	500	4	2.2%	1	12.5%
合計	2,242,889,500	100.0%	3,081,374	100.0%	728	182	100.0%	8	100.0%

## 5. 会員関連資料

・to toデビット会員無料登録キャンペーン、コンビニエンスストアでの販売開始等により、to toデビット会員が約3万人増加し、約8万7千人になりました。  
 ・年齢構成では30~39歳の方で36.7%を占め、性別では男性が88.9%、女性が11.1%となっています。  
 ・また、会員でない方より、会員の方のほうが平均購入単価が高くなっています。

< to to会員種類別登録状況 >

(単位:人)

to to会員	336,330
to toデビット会員	87,642
to to特別会員	14,969
合計	438,941

(平成16年11月末日現在)

< to to会員の年齢 性別登録状況 >

(単位:人)

年齢	男性		女性		合計		男女比率	
	人数	年代比率	人数	年代比率	人数	年代比率	男性	女性
19~29歳	91,474	23.4%	10,978	22.5%	102,452	23.3%	89.3%	10.7%
30~39歳	145,369	37.3%	15,680	32.2%	161,049	36.7%	90.3%	9.7%
40~49歳	88,418	22.7%	11,738	24.1%	100,156	22.8%	88.3%	11.7%
50~59歳	45,282	11.6%	7,879	16.2%	53,161	12.1%	85.2%	14.8%
60歳以上	19,693	5.0%	2,430	5.0%	22,123	5.0%	89.0%	11.0%
合計	390,236	100.0%	48,705	100.0%	438,941	100.0%	88.9%	11.1%

(平成16年11月末日現在)

< 会員種類別売上金額等 to to, to toGOAL合算 >

(単位:円,枚,口)

会員種類	売上金額合計		発券枚数合計		平均単価	1等当せん口数		1千万円以上の当せん口数	
		構成比		構成比			構成比		構成比
会員でない方	10,842,166,500	69.6%	9,540,742	73.6%	1,136	645	71.4%	46	56.1%
to to会員	1,527,267,500	9.8%	1,112,574	8.6%	1,373	105	11.6%	11	13.4%
to toデビット会員	2,080,125,400	13.4%	1,416,908	10.9%	1,468	103	11.4%	12	14.6%
to to特別会員	717,777,500	4.6%	460,828	3.6%	1,558	31	3.4%	7	8.5%
その他の会員	410,109,100	2.6%	428,298	3.3%	958	19	2.1%	6	7.3%
合計	15,577,446,000	100.0%	12,959,350	100.0%	1,202	903	100.0%	82	100.0%

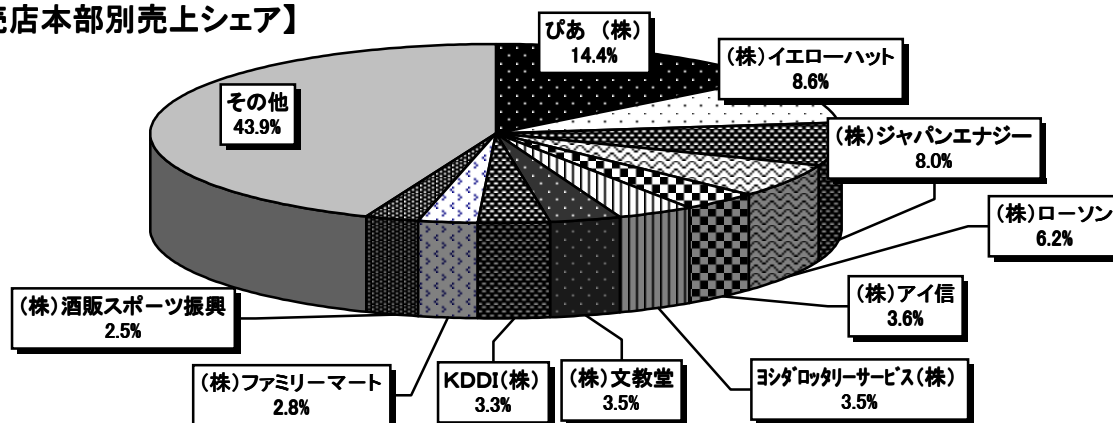
その他の会員: to toの購入ができるコンビニエンスストアの会員

## 6、販売店本部別売上シェア

・販売店本部別では、ぴあ(株)が売上金額の14.4%を占め、次いで、(株)イエローハット8.6%、(株)ジャパンエナジー(JOMO)8.0%と続いています。

販売店本部名	売上シェア	11月末日現在の店舗数
ぴあ 株式会社	14.4%	489
株式会社 イエローハット	8.6%	481
株式会社 ジャパンエナジー	8.0%	1,042
株式会社 ローソン	6.2%	8,544
株式会社 アイ信	3.6%	129
ヨシダロッターサービス 株式会社	3.5%	73
株式会社 文教堂	3.5%	106
KDDI 株式会社	3.3%	202
株式会社 ファミリーマート	2.8%	6,215
株式会社 酒販スポーツ振興	2.5%	108
その他	43.9%	2,084
合 計	100.0%	19,473

【販売店本部別売上シェア】



## 7、全国総売上金額上位販売店ベスト20

順位	店舗名	所在地
1	夢ステーション梅田中央店	大阪府大阪市北区曾根崎
2	小伝馬町宝くじナンバーズハウス	東京都中央区日本橋小伝馬町
3	ちけっとぽーと銀座4丁目店	東京都中央区銀座
4	池袋西口東武ホープセンター2号	東京都豊島区西池袋
5	京王モール宝くじ販売所	東京都新宿区西新宿
6	JOMO ディオス牧ヶ谷ステーション	静岡県静岡市牧ヶ谷
7	九州キヨスク博多1号	福岡県福岡市博多区博多駅中央街
8	楽天地ドリーマーズ	東京都墨田区江東橋
9	アルシェチケットセンター	埼玉県さいたま市大宮区桜木町
10	(有)タケイ JR恵比寿駅東口宝くじ売場	東京都渋谷区恵比寿
11	JR有楽町駅中央口構内店	東京都千代田区有楽町
12	ビックカメラ 立川店	東京都立川市曙町
13	日本チケット組合 アルファ川崎地下街アゼリア店	神奈川県川崎市川崎区駅前本町
14	(有)ヨシトヨ	静岡県浜松市
15	ルTRAN上大岡	神奈川県横浜市港南区上大岡西
16	ソフマップ新宿ロッターショップ	東京都新宿区
17	サンチケット販売	東京都渋谷区道玄坂
18	相鉄プレイガイド	神奈川県横浜市西区南幸
19	ちけっとぽーと吉祥寺店	東京都武蔵野市吉祥寺南町
20	新宿TSUTAYA	東京都新宿区

## 8 都道府県別総売上上位販売店ベスト3

都道府県名	順位	店舗名	所在地
北海道	1	びあステーション札幌パルコ店	北海道札幌市中央区南一条西
	2	ポストフル千歳	北海道千歳市栄町
	3	ビックカメラ 札幌店	北海道札幌市中央区北五条西
青森県	1	auショップ十和田	青森県十和田市稲生町
	2	イエローハット 弘前店	青森県弘前市大字境関字鶴田
	3	イエローハット 八戸北店	青森県八戸市大字河原木字日計前
岩手県	1	to to shopダイエー青山店	岩手県盛岡市月ヶ丘
	2	to to shopマツハランド店	岩手県盛岡市上堂
	3	to to shop水沢バイパス店	岩手県水沢市佐倉河字道下
宮城県	1	仙台エスバル	宮城県仙台市青葉区中央
	2	(株)サンコア	宮城県柴田郡柴田町西船迫
	3	(株)藤崎	宮城県仙台市青葉区一番町
秋田県	1	イエローハット 秋田本荘店	秋田県本荘市出戸町一番堰
	2	秋田サティ	秋田県秋田市榎山川口境
	3	文教堂書店八橋店	秋田県秋田市八橋字大道東
山形県	1	ビデオハウスV&C北町店	山形県山形市北町
	2	ホームセンタームサシ鶴岡店	山形県鶴岡市大字中野京田字上大坪
	3	ヤマザワ松見町店	山形県山形市松見町
福島県	1	JOMO フルハート48ステーション	福島県いわき市平下荒川字諏訪下
	2	イエローハット いわき平店	福島県いわき市平字城東
	3	JOMO いわきニュータウン ステーション	福島県いわき市常磐上矢田町江添
茨城県	1	ショッピングセンターチェリオ内舎利御店	茨城県鹿嶋市宮中
	2	ジョイフル本田ひたちなか店	茨城県ひたちなか市新光町
	3	ブックエース見和店	茨城県水戸市見和
栃木県	1	文教堂書店佐野店	栃木県佐野市富岡町
	2	(株)東武宇都宮百貨店	栃木県宇都宮市宮園町
	3	TSUTAYA小山城南店	栃木県小山市東城南
群馬県	1	ジョイフル本田新田店	群馬県新田郡新田町大字市野井
	2	TSUTAYA片貝店	群馬県前橋市西片貝
	3	ファミリーブック 連取店	群馬県伊勢崎市連取町
埼玉県	1	アルシェチケットセンター	埼玉県さいたま市大宮区桜木町
	2	所沢駅西武総合案内所	埼玉県所沢市日吉町
	3	文教堂書店川口朝日町店	埼玉県川口市朝日町
千葉県	1	パルコ津田沼店サービスカウンター	千葉県船橋市前原西
	2	ドリームショップパティオ店	千葉縣市川市八幡
	3	東武トラベル株式会社船橋駅支店	千葉県船橋市本町
東京都	1	小伝馬町宝くじナンバーズハウス	東京都中央区日本橋小伝馬町
	2	ちけっとばーと銀座4丁目店	東京都中央区銀座
	3	池袋西口東武ホープセンター 2号	東京都豊島区西池袋
神奈川県	1	日本チケット組合 アルファ川崎地下街アゼリア店	神奈川県川崎市川崎区駅前本町
	2	ルトラン上大岡	神奈川県横浜市港南区上大岡西
	3	相鉄プレイガイド	神奈川県横浜市西区南幸
新潟県	1	ランドジャパン(株)フードポ新潟店	新潟県新潟市姥ヶ山字大日南田
	2	ウラハマショップ	新潟県新潟市万代
	3	ランドジャパン(株)ランドクラブ新潟店	新潟県新潟市女池
富山県	1	文苑堂書店 熊野店	富山県高岡市熊野町
	2	文苑堂書店 上飯野店	富山県富山市上飯野
	3	文苑堂書店 本郷店	富山県富山市本郷新
石川県	1	御経塚サティ	石川県石川郡野々市町御経塚町 36街区
	2	こまつタバコセンター・フー	石川県小松市日の出町
	3	auショップ石川県庁前	石川県金沢市藤江北
福井県	1	ビットワン福井本店	福井県福井市高柳町
	2	イエローハット 福井店	福井県福井市羽水
	3	イエローハット 敦賀店	福井県敦賀市木崎
山梨県	1	石和サティ	山梨県東八代郡石和町松本塚ノ越
	2	文教堂書店甲府店	山梨県甲府市飯田
	3	イエローハット 石和店	山梨県笛吹市成田
長野県	1	泉石油(株)松本インター給油所	長野県松本市島立
	2	サザンスター 上田店	長野県上田市秋和柳内
	3	イエローハット 佐久インター店	長野県佐久市大字岩村田
岐阜県	1	小松屋(野田たばこ店)	岐阜県関市本町
	2	ヒバリヤ	岐阜県大垣市緑園
	3	イエローハット 美濃加茂店	岐阜県美濃加茂市加茂野町木野
静岡県	1	JOMO デイオス牧ヶ谷ステーション	静岡県静岡市牧ヶ谷
	2	(有)ヨシトヨ	静岡県浜松市
	3	すみや メディアマックス 磐田南店	静岡県磐田市豊島
愛知県	1	イエローハット 岡崎緑丘店	愛知県岡崎市羽根町鰻池
	2	名鉄産業 金山名店街A	愛知県名古屋市中熱田区
	3	ダイエー今池店	愛知県名古屋市中千種区今池

都道府県名	順位	店舗名	所在地
三重県	1	イオン鈴鹿ショッピングセンター ベルシティ	三重県鈴鹿市庄野羽山
	2	カミノ商店	三重県桑名市有楽町
	3	日永カヨー四日市 チケットぴあ SPOT	三重県四日市市日永
滋賀県	1	ららぽーと守山宝くじ売場	滋賀県守山市播磨田町
	2	草津ドリームボックス	滋賀県草津市西沢川
	3	ビッグエース大津店	滋賀県大津市御殿浜
京都府	1	京都駅ビルインフォメーション	京都府京都市下京区烏丸通塩小路下る
	2	日本チケット組合 アン	京都府京都市上京区下立売通堀川東入東
	3	京都13号店	京都府京都市下京区東塩小路高倉町
大阪府	1	夢ステーション梅田中央店	大阪府大阪市北区曾根崎
	2	夢ステーションあべちか店	大阪府大阪市天王寺区堀越町
	3	北大阪急行電鉄千里中央駅定期券発売所	大阪府豊中市新千里東町
兵庫県	1	ひまわりStore 交通センタービル店	兵庫県神戸市中央区三宮町
	2	ひまわりStore さんちか店	兵庫県神戸市中央区三宮町
	3	伊丹たばこセンター清水	兵庫県伊丹市中央
奈良県	1	西大和サティ	奈良県北葛城郡河合町中山台
	2	ジョーシン p10NE郡山店	奈良県大和郡山市横田町
	3	五條サティ	奈良県五條市今井
和歌山県	1	auショップ六十谷	和歌山県和歌山市六十谷
	2	和歌山ダイエーチャンスセンター	和歌山県和歌山市小雑賀
	3	株式会社ニノミヤ 橋本店	和歌山県橋本市市脇
鳥取県	1	V-PARK JAM 倉吉店	鳥取県倉吉市海田西町
	2	イエローハット 鳥取店	鳥取県鳥取市古海字西加路田
	3	V-PARK JAM 鳥取店	鳥取県鳥取市大杵
島根県	1	スポーツプラザニ協社	島根県出雲市渡橋町
	2	松江サティ	島根県松江市東朝日町
	3	イエローハット 益田高津店	島根県益田市高津町
岡山県	1	TSUTAYA古新田店	岡山県岡山市古新田
	2	デオデオ倉敷店	岡山県倉敷市笹沖
	3	東岡山ショッピングセンター(有)	岡山県岡山市鉄
広島県	1	アクトスポーツ	広島県広島市中区大手町
	2	フタバ図書GIGA	広島県広島市南区松原町
	3	フタバ図書八丁堀店	広島県広島市中区堀川町
山口県	1	(有)おのの サンパークおののだ宝くじ売場	山口県小野田市中川
	2	イエローハット 山口店	山口県山口市大字大内御堀
	3	ベスト電器シーモール下関店	山口県下関市東大和町
徳島県	1	鳴門ガス チケットバル店 チケットぴあ SPOT	徳島県鳴門市撫養町南浜字東浜
	2	キングスロード 住吉店	徳島県徳島市住吉
	3	キングスロード バイパス店	徳島県徳島市南昭和町
香川県	1	高松サティ	香川県高松市福岡町
	2	西村ジョイ成合店	香川県高松市成合町
	3	スポーツマンクラブ本店	香川県高松市丸亀町
愛媛県	1	wishくじやす	愛媛県新居浜市泉池町
	2	国安商会(株)宝くじラッキーセンター	愛媛県新居浜市前田町
	3	デオデオ松山本店	愛媛県松山市宮田町
高知県	1	メディアシティパツハ葛島店	高知県高知市小倉町
	2	イエローハット 高知インター店	高知県高知市北川添
	3	auショップ帯屋町	高知県高知市帯屋町
福岡県	1	九州キヨスク博多1号	福岡県福岡市博多区博多駅中央街
	2	株式会社西鉄チケットサービス福岡駅定期券発売所	福岡県福岡市中央区天神
	3	福岡東SATY チケットぴあ SPOT	福岡県糟屋郡志免町大字御手洗字高原
佐賀県	1	上峰SATY チケットぴあ SPOT	佐賀県三養基郡上峰町大字坊所
	2	auショップ兵庫	佐賀県佐賀市兵庫南
	3	九州キヨスク佐賀1号	佐賀県佐賀市駅前中央
長崎県	1	九州キヨスク長崎5号	長崎県長崎市中町
	2	遊ING長崎店 チケットぴあ SPOT	長崎県長崎市築町
	3	長崎放送サンアイ諫早店	長崎県諫早市栗面町
熊本県	1	イエローハット 熊本本店	熊本県熊本市本山町
	2	情報BOXミュージー	熊本県熊本市平成
	3	フォトプラザクマデン北熊本店	熊本県熊本市室園町
大分県	1	イエローハット 萩原店	大分県大分市萩原
	2	ヒューマック チケットばる皆春店 チケットぴあ	大分県大分市大字皆春
	3	大分みらい信用金庫 東大分支店	大分県大分市新栄町
宮崎県	1	九州キヨスク宮崎2号	宮崎県宮崎市錦町
	2	リパティ田中書店	宮崎県都城市宮丸町
	3	イエローハット 南宮崎店	宮崎県宮崎市中村西
鹿児島県	1	(株)キク薬舗騎射場店	鹿児島県鹿児島市鴨池
	2	(株)ニシムタ与次郎店	鹿児島県鹿児島市与次郎
	3	(株)ニシムタ伊敷NT店	鹿児島県鹿児島市伊敷町
沖縄県	1	JOMO 那覇大橋ステーション	沖縄県那覇市古波蔵
	2	JOMO 波之上海岸ステーション	沖縄県那覇市辻
	3	ジャスコ具志川店	沖縄県具志川市字前原幸崎原