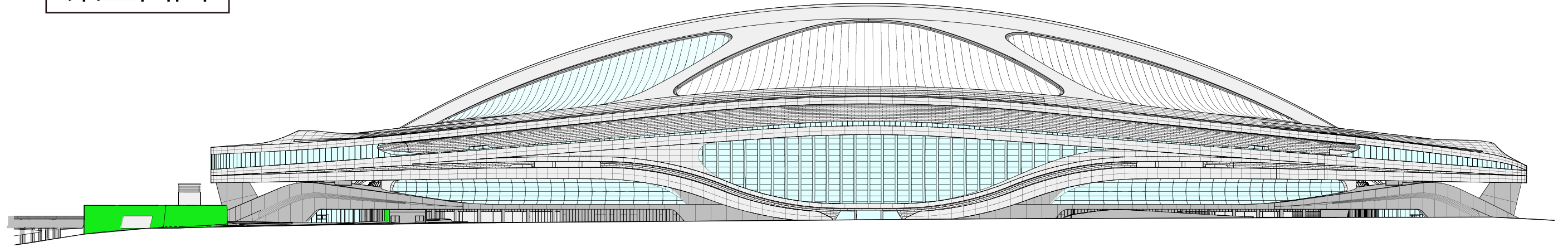
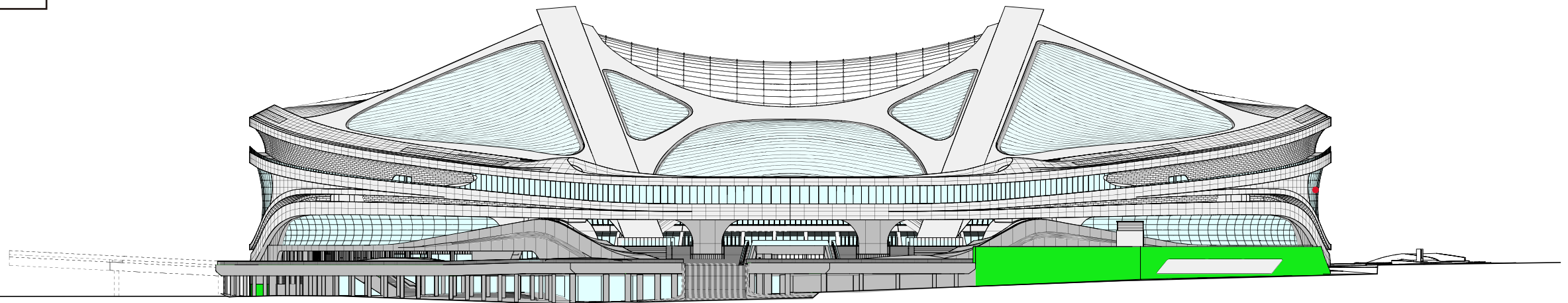


東立面図



南立面図



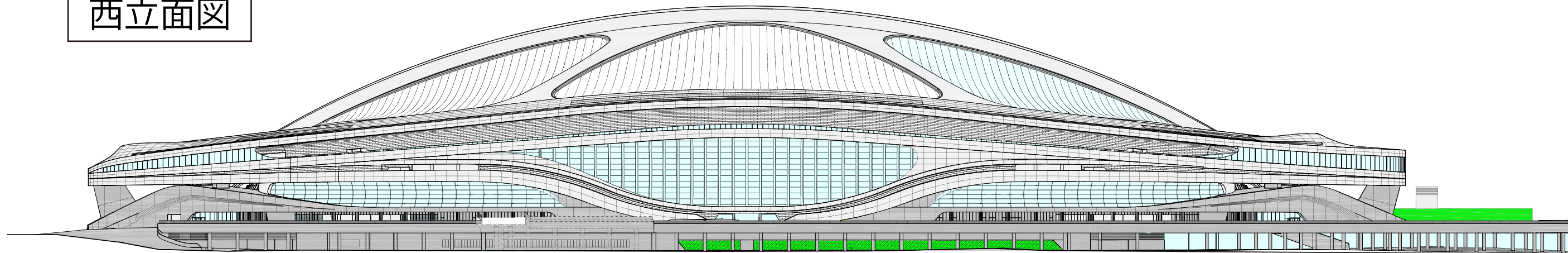
*工期・価格・環境を踏まえた設計の見直しは含まない。
*現時点での計画案であり、今後のラグビーワールドカップ組織委員会、オリンピック・パラリンピック組織委員会及び関係行政機関との協議等により、変更の可能性があります。セキュリティの関係で一部表現を省略しています。

図面名称 立面図(1)

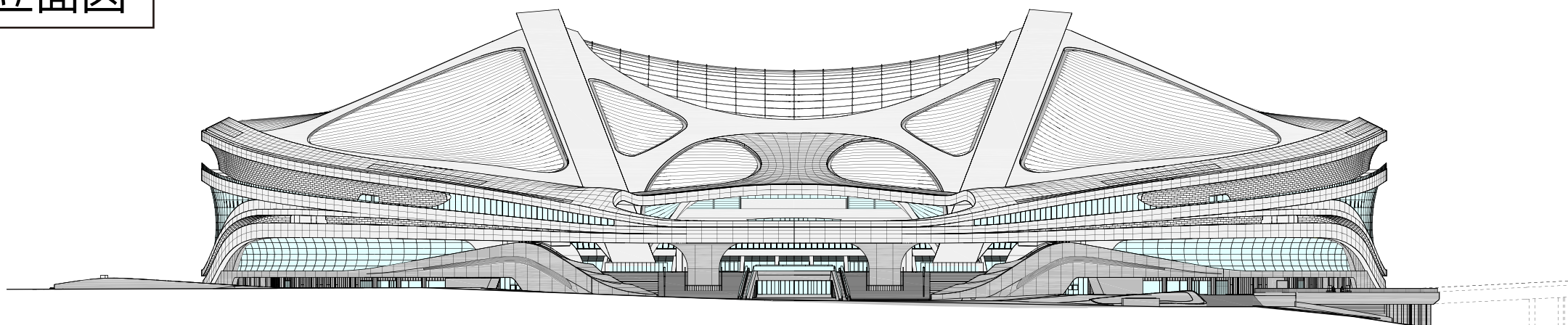
縮尺 A3:1/1200

26

西立面図

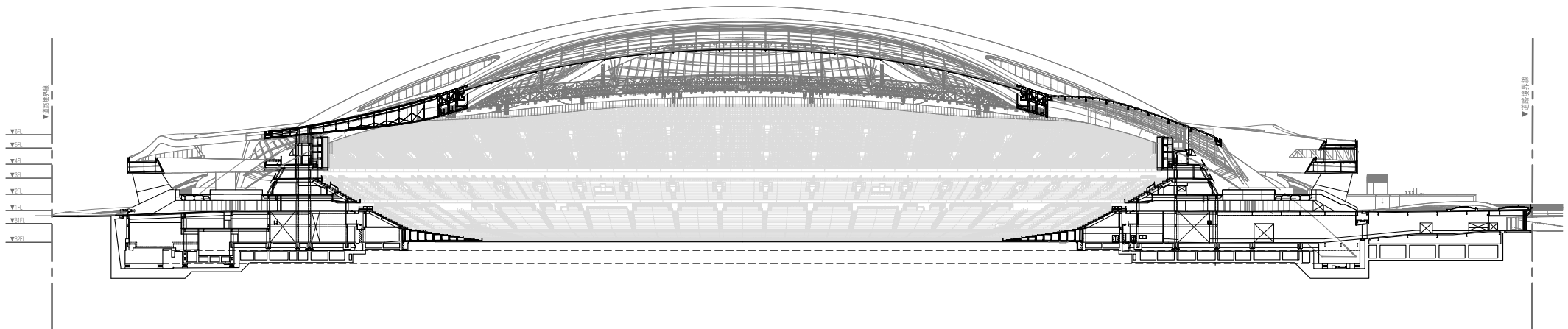
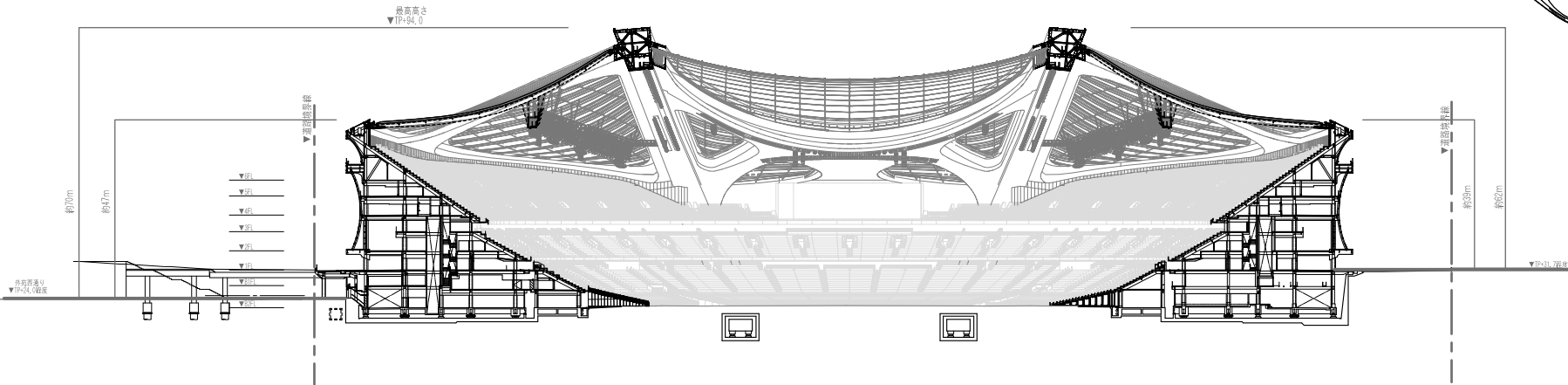
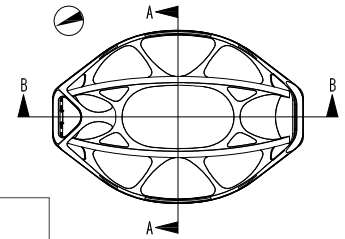


北立面図



*工期・価格・環境を踏まえた設計の見直しは含まない。
*現時点での計画案であり、今後のラグビーワールドカップ組織委員会、オリンピック・パラリンピック組織委員会及び関係行政機関との協議等により、変更の可能性があります。セキュリティの関係で一部表現を省略しています。

東西断面図



5. 完成予想図（案）



南西側からの鳥瞰図

※現時点（2015.07）における予想図。



南西側からの外観パース

※現時点（2015.07）における予想図。



東側 絵画館前からの外観パース

※現時点（2015.07）における予想図。



北西側からの鳥瞰図

※現時点（2015.07）における予想図。



北西側からの外観パース

※現時点（2015.07）における予想図。

日建設計・梓設計・日本設計・アラップ設計共同体 作成

5. 完成予想図（案）



北側からの内観パース（ラグビー）

※現時点（2015.07）における予想図。



南側からの内観パース（陸上）

※現時点（2015.07）における予想図。



南西側からの内観パース（サッカー）

※現時点（2015.07）における予想図。

日建設計・梓設計・日本設計・アラップ設計共同体 作成